



Fédération  
des acteurs de  
la solidarité

**CENTRE VAL DE LOIRE**

2026

# CATALOGUE DE FORMATION

ORGANISME DE FORMATION CERTIFIÉ

**Qualiopi**   
processus certifié

 RÉPUBLIQUE FRANÇAISE

La certification Qualité a été délivrée au  
titre de la catégorie : **Actions de Formation**

## DES FORMATIONS TERRITORIALISÉES QUI FACILITENT LE TRAVAIL EN RÉSEAU

Nous sommes heureux de vous présenter notre catalogue de formation à destination des professionnels de l'insertion par l'activité économique et de l'intervention sociale et médico-sociale. Souhaitant contribuer à l'amélioration continue au sein des structures, nous avons enrichi cette édition avec de nouvelles propositions de formations. Côté emploi, nous vous proposerons de continuer un parcours de formation à destination des encadrants techniques avec des modules d'approfondissement de certains sujets propres au métier, ou bien vous pourrez également vous initier à la médiation active avec toute votre structure. Côté accompagnement social, vous pourrez réfléchir à la manière d'intégrer les logiques interculturelles dans votre pratique professionnelle. Et à destination de tous, nous intégrons une proposition pour prendre soin de soi en vue de mieux prendre soin des autres.

Ce catalogue vous donne un aperçu de ce que nous pouvons vous offrir, il ne cesse de s'enrichir au gré des rencontres avec de nouveaux formateurs ou bien en fonction de vos demandes particulières. Cette année encore nous vous proposerons des formations sur-mesure, proches de chez vous, adaptées à vos besoins. Nous sommes à votre écoute : les thèmes développés dans ce catalogue peuvent faire l'objet d'une organisation sur-mesure et nous pouvons également vous accompagner dans l'organisation d'une formation sur une thématique qui correspond à un besoin identifié.

Nous avons notamment à cœur de rendre la formation accessible pour les structures et les professionnel.le.s. C'est pourquoi nous faisons en sorte, autant que possible, de rapprocher les lieux de formation des lieux de travail des participants. Nous sommes convaincus que la proximité permet aux professionnel.le.s de rencontrer leurs pairs et ainsi contribuer à renforcer le travail en réseau dans les territoires. Nous encourageons également les structures à mutualiser l'organisation de formations dans leur territoire afin d'entretenir ou de créer une dynamique locale.

C'est également la logique qui guide l'organisation des sessions de la formation certifiante ETAIE à destination des encadrants techniques en structure d'insertion, la promo en cours réunit actuellement majoritairement les acteurs d'Eure-et-Loir et la prochaine sera organisée au plus proche des lieux de provenance des participants.

À travers une offre de formation enrichie et réactualisée, nous souhaitons non seulement développer les compétences de chaque acteur.rice, mais également redonner du sens à l'accompagnement des plus vulnérables. Choisir de se former avec la Fédération, c'est choisir de partager des valeurs de solidarité, de citoyenneté et de respect de la personne. Nous vous remercions pour votre confiance et nous nous réjouissons de travailler avec vous cette année au service des professionnels de vos structures.

**Séverine Demoustier**  
Directrice FAS Centre-Val de Loire

# DES FORMATIONS SUR-MESURE

Pour répondre aux besoins de professionnalisation des salariés des associations engagées dans la lutte contre les exclusions, la Fédération des acteurs de la solidarité Centre-Val de Loire peut vous accompagner dans la réalisation d'un programme de formation construit sur mesure selon votre besoin.

Toutes les formations présentées dans ce catalogue peuvent être organisées en intra dans votre structure et peuvent être adaptées pour répondre au mieux à vos attentes.

Les formations sont indiquées par défaut à Blois mais elles peuvent être organisées dans d'autres villes en fonction de la provenance des participants.

Vous pouvez nous contacter avec une demande de formation sur un sujet particulier qui n'apparaît pas dans ce catalogue et nous organiserons la formation pour vous.

# FORMATIONS 2026

## INTER/INTRA



### INSERTION PAR L'ACTIVITÉ ÉCONOMIQUE

Initiation à la médiation active

#### POUR LES SALARIÉS PERMANENTS DE L'ENCADREMENT TECHNIQUE

Fondamentaux du métier d'encadrant technique d'insertion

Intégrer la réflexivité des AFEST dans sa pratique d'encadrant technique

Déléguer et responsabiliser en s'appuyant sur le management situationnel

L'environnement juridique SIAE comme point d'appui au management

Intégrer la gestion de la qualité dans ma pratique d'encadrant technique

Favoriser l'intégration des salariés étrangers et allophones en structure d'insertion

#### POUR LES SALARIÉS EN TRANSITION PROFESSIONNELLE

Formation linguistique à visée professionnelle



### PARTICIPATION

Initier la participation des Personnes Concernées

Initier la participation des Personnes Concernées - Approfondissement



### SANTÉ

Accompagner les publics en situation de souffrance psychique



### ACCOMPAGNEMENT SOCIAL

Développement du pouvoir d'agir des personnes et des collectifs

L'écoute active dans la relation d'aide

#### SIAO

Les bases de l'écoute téléphonique en situation d'urgence sociale au 115

#### ACCOMPAGNEMENT DES PERSONNES ÉTRANGÈRES

Interculturalité et accompagnement social

Droits et accueil des étrangers



### THÉMATIQUES TRANSVERSALES

Prendre soin de soi pour mieux prendre soin des autres

Améliorer sa communication pour une meilleure gestion des situations conflictuelles





LES FORMATIONS DE LA



Fédération  
des acteurs de  
la solidarité  
CENTRE VAL DE LOIRE

# INITIATION À LA MÉDIATION ACTIVE

DATES À DÉFINIR SELON LA DEMANDE

SESSION OUVERTE SI UN GROUPE D'AU MOINS 8 PERSONNES EST CONSTITUÉ

<b>PUBLIC</b>	permanents de SIAE en charge de l'accompagnement (ASP/CIP, chargés d'accueil et de Mise à Disposition, direction, Encadrants techniques...)
<b>PRÉREQUIS</b>	aucun
<b>TARIFS</b>	sessions organisées en intra: nous contacter
<b>DURÉE</b>	de 4 à 6 jours (répartis tout au long de l'année) - 1 à 2 journées par module en fonction de la structure et de ses besoins spécifiques
<b>LIEU</b>	au sein de votre structure

## NOUS CONTACTER

02 54 46 46 93

COORDINATRICE FORMATION / RÉF HANDICAP SUPPLÉANTE :

Gabrielle WASSMER

[gabrielle.wassmer@federationsolidarite-cvl.org](mailto:gabrielle.wassmer@federationsolidarite-cvl.org)



ASSISTANTE FORMATION / RÉFÉRENTE HANDICAP :

Véronique VINCENT-VICTOR

[veronique.vincentvictor@federationsolidarite-cvl.org](mailto:veronique.vincentvictor@federationsolidarite-cvl.org)

FAS CVL, 11 rue des Corderies, 41000 Blois

SIRET 403 604 002 00069

PRÉ-INSCRIPTION

EN LIGNE

ICI



# INITIATION À LA MÉDIATION ACTIVE

## OBJECTIFS

- Favoriser une approche proactive et collaborative afin de faciliter l'accès à l'emploi en valorisant les compétences des demandeurs d'emploi
- Introduire de nouvelles bases de communication et de collaboration en vue d'améliorer les conditions de travail et de créer un environnement de travail positif au sein des structures

## PROGRAMME

### MODULE 1 : CO-CONSTRUIRE UN ACCOMPAGNEMENT PARTAGÉ ENTRE LES SALARIÉS EN TRANSITION PROFESSIONNELLE ET LES EMPLOYEURS

#### Objectifs:

- Acquérir de nouveaux savoir-faire en matière de médiation, nouvelle méthodologie d'accompagnement avec les salariés accompagnés et les entreprises du territoire
- Faire évoluer le rôle de l'ensemble des permanents au sein de la SIAE pour consolider la relation avec les entreprises.

#### Contenus:

- Repréciser les accords communs sur les objectifs Emploi et sur la formation
- Introduire les notions sur la médiation active salariés / employeurs
- Définir les représentations sur l'emploi dans le programme ProActiv
- Initier les premières actions terrains pour mettre en pratique ses compétences sur le terrain
- Suivre les premières actions
- Formaliser les outils initiés
- Prendre contact et obtenir un rendez-vous avec une entreprise du secteur marchand
- Proposer des actions aux salariés
- Les différentes Mises en Relation (MER)
- Complémentarité Médiation/Production

### MODULE 2 : METTRE EN ŒUVRE UNE OFFRE DE SERVICES RH À DESTINATION DES EMPLOYEURS LOCAUX

#### Objectifs:

- Définir l'offre de services RH de la SIAE
- Mettre en place une stratégie de communication
- Faire la promotion de son offre de services RH auprès des employeurs
- Devenir Promoteur et Médiateur Emploi sur son territoire
- Assurer un appui RH sur la phase recrutement et d'intégration des salariés
- Assurer le suivi en emploi des salariés.

#### Contenus:

- Construire son offre RH
- Exploitation des MER
- Gestion de l'offre
- Négociation avec les entreprises
- Utilisation des données pour la médiation active et l'organisation
- Leviers pour des réseaux actifs de salariés, d'employeurs et de partenaires
- Définir les rôles et les prises de décision

# INITIATION À LA MÉDIATION ACTIVE

## PROGRAMME (SUITE)

### MODULE 2 (SUITE)

- Prise de poste en immersions et en contrats
- Rôle de chacun dans la prise de poste
- Rythme et fréquence du suivi de la prise de poste
- Évaluation et développement méthodologique
- Évaluation et développement quantitatif
- Logique linéaire, logique système

### MODULE 3 : CRÉER UN RÉSEAU EMPLOYEURS DU TERRITOIRE / CRÉER UNE DYNAMIQUE SUR LE TERRITOIRE

#### Objectifs:

- Mise en place d'événements collectifs de médiation active à destination des employeurs
- Animer un réseau d'employeurs
- Consolider le réseau employeurs
- Capter des offres d'emploi

#### Contenus:

- Les liens avec les employeurs et partenaires territoriaux
- Optimiser son recrutement et leur recrutement
- Animation permanente d'un réseau d'entreprises
- Perspectives / développement du réseau
- Engagement réciproque et coopération

## INTERVENANTS

Ibrahim MAADA est formateur et consultant. Il intervient en tant que formateur dans la formation des CIP et au sein du BTS MCO. Il est consultant en organisation et accompagnement du changement au sein des SIAE avec pour objectif de fournir un appui méthodologique, des outils aux services de recrutement dans leur projet de modernisation des pratiques de recrutement et d'évolutions d'organisations, un accompagnement à l'élaboration de plans d'actions, d'optimisation, à leurs mises en œuvre et leurs évaluations. Il est également consultant auprès des salariés en transition professionnelle, des demandeurs d'emploi ou en reconversion professionnelle, ainsi qu'auprès des PME/TPE.

## MÉTHODES D'ANIMATION

Apports pédagogiques, analyse de cas pratiques apportés par la structure, expérimentations suivies de débriefings

## MODALITÉS D'ÉVALUATION

Co-construction d'outils en groupe, questionnaire de fin de formation



LES FORMATIONS DE LA



Fédération  
des acteurs de  
la solidarité  
CENTRE VAL DE LOIRE

# LES FONDAMENTAUX DU MÉTIER D'ENCADRANT TECHNIQUE D'INSERTION

12-13, 26-27 MARS, 10 AVRIL 2026

1-2, 8-9 OCTOBRE, 6 NOVEMBRE 2026

<b>PUBLIC</b>	encadrants techniques, assistants-encadrants, chefs d'atelier des SIAE
<b>PRÉREQUIS</b>	aucun
<b>TARIFS</b>	inter: adhérents 1150€ / non adhérents 1495€ intra: nous contacter
<b>DURÉE</b>	5 jours (35h réparties en 2x2 jours + 1 jour 3 à 4 semaines plus tard)
<b>LIEU</b>	session de mars à Tours session de septembre lieu à définir en fonction de la demande

## NOUS CONTACTER

02 54 46 46 93

### COORDINATRICE FORMATION / RÉF HANDICAP SUPPLÉANTE :

Gabrielle WASSMER

[gabrielle.wassmer@federationsolidarite-cvl.org](mailto:gabrielle.wassmer@federationsolidarite-cvl.org)



### ASSISTANTE FORMATION / RÉFÉRENTE HANDICAP :

Véronique VINCENT-VICTOR

[veronique.vincentvictor@federationsolidarite-cvl.org](mailto:veronique.vincentvictor@federationsolidarite-cvl.org)

FAS CVL, 11 rue des Corderies, 41000 Blois

SIRET 403 604 002 00069

## PRÉ-INSCRIPTION

EN LIGNE

ICI

S1 - TOURS

S2 - LIEU À  
DÉFINIR

# LES FONDAMENTAUX DU MÉTIER D'ENCADRANT TECHNIQUE D'INSERTION

## OBJECTIFS

- Repérer ses missions et rôles dans le contexte de l'IAE pour dégager des perspectives (activités, outils, ...)
- Affirmer son autorité et manager avec justesse, acquérir des repères pour encadrer et mobiliser l'équipe, techniques de communication et outils méthodologiques, animer et motiver une équipe de salariés en insertion
- Utiliser les outils et méthodes adaptés à la planification, au suivi et à l'amélioration de la production
- Être en capacité d'identifier les leviers d'amélioration de l'organisation des activités supports
- Transmettre des savoir-faire professionnels et évaluer les acquis
- Se coordonner avec les autres professionnels de l'accompagnement: collègues encadrants, Conseillers en Insertion Professionnelle

## PROGRAMME

### JOUR 1

- Repérer les missions et les rôles de l'Encadrant.e Technique dans le contexte de l'IAE et se situer dans la structure
- Affirmer son autorité avec "justesse" dans la relation aux salariés
- Se coordonner avec les autres professionnels de l'accompagnement: collègues ET, CIP

### JOUR 2

- Acquérir des techniques de communication et des outils méthodologiques pour conduire des entretiens
- Animer et motiver une équipe de salariés en insertion
- Favoriser le travail en équipe

### JOUR 3

- Se situer dans le panorama des structures de l'IAE
- Comprendre les modèles économiques, les exigences de production et de commercialisation associés
- Être en mesure de planifier la production, au regard de la disponibilité des ressources

### JOUR 4

- Se doter d'outils de suivi appropriés
- Choisir et mettre en œuvre les outils et méthodes qui permettent la réussite et l'amélioration de la production

### JOUR 5

- Partage des retours d'expérience
- Acquérir des méthodes pour transmettre des savoir-faire professionnels
- S'approprier des repères pour évaluer les acquis

## INTERVENANTS

Sylvain DURIEZ, psychosociologue, coach et médiateur, est spécialisé dans le management des situations complexes et difficiles. Il intervient auprès des professionnels de l'insertion, du social et médico-social, de l'administration, de collectivités territoriales, etc...

Arnaud DUBOIS, diplômé en Sciences de Gestion, il accompagne et forme les acteurs de l'Économie Sociale et Solidaire sur les sujets de stratégie, modèle économique et pilotage, notamment ceux de l'IAE.

## MÉTHODES D'ANIMATION

Apports pédagogiques, expérimentations suivies de débriefing, co-développement sous forme d'interrogation, analyse de cas pratiques, réflexion à partir des méthodes participatives

## MODALITÉS D'ÉVALUATION

Co-construction d'outils en groupe, questionnaire de fin de formation



LES FORMATIONS DE LA



Fédération  
des acteurs de  
la solidarité  
CENTRE VAL DE LOIRE

# INTEGRER LA RÉFLEXIVITE ISSUE DES A.F.E.S.T.\* DANS SA PRATIQUE D'ENCADRANT TECHNIQUE

DATES À DÉFINIR SELON LA DEMANDE

SESSION OUVERTE SI UN GROUPE D'AU MOINS 8 PERSONNES EST CONSTITUÉ

<b>PUBLIC</b>	encadrants techniques, assistants-encadrants, chefs d'atelier des SIAE
<b>PRÉREQUIS</b>	aucun
<b>TARIFS</b>	inter: adhérents 230€ / non adhérents 299€ intra: nous contacter
<b>DURÉE</b>	1 jour (7h)
<b>LIEU</b>	à définir en fonction de la demande

\*ACTIONS DE FORMATION EN SITUATION DE TRAVAIL

## NOUS CONTACTER

02 54 46 46 93

### COORDINATRICE FORMATION / RÉF HANDICAP SUPPLÉANTE :

Gabrielle WASSMER

[gabrielle.wassmer@federationsolidarite-cvl.org](mailto:gabrielle.wassmer@federationsolidarite-cvl.org)



### ASSISTANTE FORMATION / RÉFÉRENTE HANDICAP :

Véronique VINCENT-VICTOR

[veronique.vincentvictor@federationsolidarite-cvl.org](mailto:veronique.vincentvictor@federationsolidarite-cvl.org)

FAS CVL, 11 rue des Corderies, 41000 Blois

SIRET 403 604 002 00069

PRÉ-INSCRIPTION  
EN LIGNE

ICI



# INTEGRER LA RÉFLEXIVITE ISSUE DES A.F.E.S.T.\* DANS SA PRATIQUE D'ENCADRANT TECHNIQUE

## OBJECTIFS

À l'issue de la formation, le participant sera en mesure de :

- Comprendre le processus de formation en situation de travail défini par la loi n°2018-771 du 5 septembre 2018, dite « pour la liberté de choisir son avenir professionnel »
- Savoir utiliser le RECTEC + pour identifier et accompagner l'intégration des compétences transversales des usagers
- Maîtriser l'animation d'une analyse réflexive pour l'accompagnement des usagers dans la prise de recul vis-à-vis de l'activité et l'intégration des compétences acquises dans l'action

## PROGRAMME

### MATIN

- Présentation des fondamentaux structurants la formation en situation de travail
- Prise en main d'un outil d'évaluation et de suivi des compétences transversales bâti sur le RECTEC + (reconnaître les compétences transversales en lien avec l'employabilité et les certifications)
- Introduction à la pratique d'analyse réflexive méthodique

### APRÈS-MIDI

- Mise en œuvre d'une séquence de production et analyse réflexive collective
- Répétition de deux phases de production pour permettre l'entraînement et l'intégration de la pratique outillée d'analyse réflexive

## INTERVENANT

Anthony MARECHAL est titulaire d'un D.U. de responsable de formation et d'un titre professionnel de technicien de maintenance. Son parcours comprend une solide expérience dans l'éducation spécialisée et le développement territorial au sein d'associations d'insertion, de collectivités territoriales et d'une Maison de l'Emploi. Aujourd'hui, il conçoit et anime des AFEST et des dispositifs de reconnaissance des compétences en situation de travail, en partenariat avec un OPCO, un chantier d'insertion, la DDETS, la Région Centre-Val de Loire et un groupement d'employeurs agricoles.

## MÉTHODES D'ANIMATION

Apports théoriques et participation active des apprenants, AFEST

## MODALITÉS D'ÉVALUATION

Auto-positionnement assisté sur grille d'évaluation issue du référentiel RECTEC +



LES FORMATIONS DE LA



Fédération  
des acteurs de  
la solidarité  
CENTRE VAL DE LOIRE

# DELEGUER ET RESPONSABILISER EN S'APPUYANT SUR LE MANAGEMENT SITUATIONNEL

DATES À DÉFINIR SELON LA DEMANDE

SESSION OUVERTE SI UN GROUPE D'AU MOINS 8 PERSONNES EST CONSTITUÉ

<b>PUBLIC</b>	encadrants techniques, assistants-encadrants, chefs d'atelier des SIAE
<b>PRÉREQUIS</b>	aucun
<b>TARIFS</b>	inter: adhérents 460€ / non adhérents 598€ intra: nous contacter
<b>DURÉE</b>	2 jours (14h)
<b>LIEU</b>	à définir en fonction de la demande

## NOUS CONTACTER

02 54 46 46 93

### COORDINATRICE FORMATION / RÉF HANDICAP SUPPLÉANTE :

Gabrielle WASSMER

[gabrielle.wassmer@federationsolidarite-cvl.org](mailto:gabrielle.wassmer@federationsolidarite-cvl.org)



### ASSISTANTE FORMATION / RÉFÉRENTE HANDICAP :

Véronique VINCENT-VICTOR

[veronique.vincentvictor@federationsolidarite-cvl.org](mailto:veronique.vincentvictor@federationsolidarite-cvl.org)

FAS CVL, 11 rue des Corderies, 41000 Blois

SIRET 403 604 002 00069

PRÉ-INSCRIPTION

EN LIGNE

ICI



# DELEGUER ET RESPONSABILISER EN S'APPUYANT SUR LE MANAGEMENT SITUATIONNEL

## OBJECTIFS

À l'issue de la formation, le participant sera en mesure de :

- Comprendre les enjeux de la délégation en SIAE
- Connaître les différents styles de management choisir le style adapté à la situation
- Connaître les étapes du processus de délégation
- Fixer des objectifs individuels
- Conduire un entretien de délégation
- Accompagner la délégation dans le temps Intégrer les techniques clés de délégation et de responsabilisation

## PROGRAMME

### JOUR 1

Cerner les enjeux de la délégation

- Comprendre les avantages pour le collaborateur, le management et l'entreprise.
- Aborder la délégation comme un outil de développement.
- Prendre conscience de son approche personnelle dans la délégation.
- Identifier les règles de base de la délégation et les principaux écueils à éviter

Comprendre le management situationnel

- Reconnaître les différents styles de management
- Savoir le définir
- Identifier les situations efficaces et inefficaces de management
- Identifier les pistes possibles d'amélioration dans sa pratique

## INTERVENANT

Après avoir dirigé des SIAE, Arnaud DUBOIS, diplômé en Sciences de Gestion, accompagne depuis 2007 les acteurs de l'Économie Sociale et Solidaire sur les sujets de stratégie, modèle économique et pilotage, notamment ceux de l'IAE. Il forme depuis 20 ans sur les questions en lien avec la production, la qualité, le pilotage, la gestion, dans une logique de rendre les salariés acteurs de l'organisation dans laquelle ils évoluent.

## MÉTHODES D'ANIMATION

Alternance d'apports pédagogiques à partir de situations concrètes, d'apports théoriques et méthodologiques : analyse de situations, études de documents, études de cas, quizz, Remise d'un support pédagogique sous format numérique en fin de formation, avec apports, études de cas du groupe.

## MODALITÉS D'ÉVALUATION

Quizz, plan d'action

### JOUR 2

Poser le cadre de la délégation

- Délimiter le cadre de la délégation : résultats attendus.
- Fixer des objectifs individuels et collectifs: objectif, destinataire, échéance.
- Communiquer efficacement (Méthode DESC)
- Accompagner et suivre la délégation
- Evaluer et capitaliser

S'entraîner à Déléguer

- Gérer les résistances et les échecs
- Déléguer en respectant un processus Identifier les indicateurs de réussite efficaces
- Conduire un entretien de délégation
- Accompagner la délégation dans le temps

Déléguer en cohérence avec le projet de la SIAE

- Concilier exigences de production et accompagnement (déléguer sans sacrifier la qualité et implication des CIP)
- Mettre en lien la délégation avec le parcours des salariés.

Plan d'actions individuel



LES FORMATIONS DE LA



Fédération  
des acteurs de  
la solidarité  
CENTRE VAL DE LOIRE

# L'ENVIRONNEMENT JURIDIQUE SIAE COMME POINT D'APPUI AU MANAGEMENT

DATES À DÉFINIR SELON LA DEMANDE

SESSION OUVERTE SI UN GROUPE D'AU MOINS 8 PERSONNES EST CONSTITUÉ

<b>PUBLIC</b>	encadrants techniques, assistants-encadrants, chefs d'atelier des SIAE
<b>PRÉREQUIS</b>	aucun
<b>TARIFS</b>	inter: adhérents 460€ / non adhérents 598€ intra: nous contacter
<b>DURÉE</b>	2 jours (14h)
<b>LIEU</b>	à définir en fonction de la demande

## NOUS CONTACTER

02 54 46 46 93

### COORDINATRICE FORMATION / RÉF HANDICAP SUPPLÉANTE :

Gabrielle WASSMER

[gabrielle.wassmer@federationsolidarite-cvl.org](mailto:gabrielle.wassmer@federationsolidarite-cvl.org)



### ASSISTANTE FORMATION / RÉFÉRENTE HANDICAP :

Véronique VINCENT-VICTOR

[veronique.vincentvictor@federationsolidarite-cvl.org](mailto:veronique.vincentvictor@federationsolidarite-cvl.org)

FAS CVL, 11 rue des Corderies, 41000 Blois

SIRET 403 604 002 00069

PRÉ-INSCRIPTION

EN LIGNE

ICI



# L'ENVIRONNEMENT JURIDIQUE SIAE COMME POINT D'APPUI AU MANAGEMENT

## OBJECTIFS

Permettre aux participants de :

- Connaître les cadres juridiques spécifiques aux SIAE et aux salariés en insertion.
- D'utiliser contrats et règlements dans leur pratique managériale.
- Sécuriser les pratiques managériales
- Gérer les situations sensibles

## PROGRAMME

### JOUR 1 - LE CADRE JURIDIQUE DE LA SIAE ET DE L'ENCADRANT

SIAE et droit

- Les spécificités juridiques des SIAE
- Les sources de droit applicables
- Appréhender la place du projet d'entreprise, du projet associatif dans sa pratique (Missions, valeurs et principes, on en fait quoi ?)

Les contrats

- Tour des contrats et clauses spécifiques
- Droits et devoirs des salariés
- La fiche de poste, un outil structurant

Santé et sécurité

- Les obligations de l'employeur et de l'encadrant, le DUERP
- La gestion des restrictions médicales

### JOUR 2 - LE DROIT EN PRATIQUE

Discipline et gestion des conflits.

- Le pouvoir disciplinaire
- La prévention des discriminations et harcèlement

Rupture du parcours

- Motifs et procédures

Le droit au service de

l'accompagnement

- Formation, protection sociale, congés, ce que le salarié en parcours doit retenir maintenant et pour la suite.

## INTERVENANT

Après avoir dirigé des SIAE, Arnaud DUBOIS, diplômé en Sciences de Gestion, accompagne depuis 2007 les acteurs de l'Économie Sociale et Solidaire sur les sujets de stratégie, modèle économique et pilotage, notamment ceux de l'IAE. Il forme depuis 20 ans sur les questions en lien avec la production, la qualité, le pilotage, la gestion, dans une logique de rendre les salariés acteurs de l'organisation dans laquelle ils évoluent.

## MÉTHODES D'ANIMATION

Alternance d'apports pédagogiques à partir de situations concrètes, d'apports théoriques et méthodologiques : analyse de situations, études de documents, études de cas, quizz, Remise d'un support pédagogique sous format numérique en fin de formation, avec apports, études de cas du groupe.

Formalisation d'un plan d'actions pour associer les parties-prenantes aux apports de la formation.

## MODALITÉS D'ÉVALUATION

Quizz, plan d'action



LES FORMATIONS DE LA



Fédération  
des acteurs de  
la solidarité  
CENTRE VAL DE LOIRE

# INTEGRER LA GESTION DE LA QUALITE DANS MA PRATIQUE D'ENCADRANT TECHNIQUE

DATES À DÉFINIR SELON LA DEMANDE

SESSION OUVERTE SI UN GROUPE D'AU MOINS 8 PERSONNES EST CONSTITUÉ

<b>PUBLIC</b>	encadrants techniques, assistants-encadrants, chefs d'atelier des SIAE
<b>PRÉREQUIS</b>	aucun
<b>TARIFS</b>	inter: adhérents 460€ / non adhérents 598€ intra: nous contacter
<b>DURÉE</b>	2 jours (14h)
<b>LIEU</b>	à définir en fonction de la demande

## NOUS CONTACTER

02 54 46 46 93

COORDINATRICE FORMATION / RÉF HANDICAP SUPPLÉANTE :

Gabrielle WASSMER

[gabrielle.wassmer@federationsolidarite-cvl.org](mailto:gabrielle.wassmer@federationsolidarite-cvl.org)



ASSISTANTE FORMATION / RÉFÉRENTE HANDICAP :

Véronique VINCENT-VICTOR

[veronique.vincentvictor@federationsolidarite-cvl.org](mailto:veronique.vincentvictor@federationsolidarite-cvl.org)

FAS CVL, 11 rue des Corderies, 41000 Blois

SIRET 403 604 002 00069

PRÉ-INSCRIPTION  
EN LIGNE

ICI



# INTEGRER LA GESTION DE LA QUALITE DANS MA PRATIQUE D'ENCADRANT TECHNIQUE

## OBJECTIFS

À l'issue de la formation, le participant sera en mesure de :

- Comprendre les enjeux de la qualité dans une SIAE (double mission économique et sociale)
- Maîtriser les outils et méthodes de gestion de la qualité adaptés aux contraintes des SIAE
- Savoir impliquer les salariés en insertion dans une démarche qualité.
- Mettre en place des indicateurs et des processus d'amélioration continue.
- Gérer les non-conformités et les écarts tout en accompagnant les publics en parcours

## PROGRAMME

### JOUR 1 - QUALITÉ ET ADAPTATION AUX SIAE

Pourquoi parler Qualité en SIAE ?

- Partager les spécificités des SIAE, insertion et production, contraintes économiques, publics accueillis
- Appréhender les enjeux de la qualité, la satisfaction client, pérennité de la structure

Les fondamentaux de la gestion de la qualité

- Partager les définitions clés : qualité, processus, non-conformité, amélioration continue.
- Comprendre les normes et référentiels.
- Découvrir les 7 principes du management par la qualité.

Les outils de base pour piloter la qualité

- Les 5M (Main-d'œuvre, Matériel, Méthode, Milieu, Matière) appliqués aux SIAE.
- PDCA (Plan-Do-Check-Act) : comment l'adapter à un public en insertion ?
- Les 5S (rangement, ordre, propreté) : un outil simple pour impliquer les équipes

### JOUR 2 - MISE EN ŒUVRE ET AMÉLIORATION CONTINUE

Impliquer les salariés en parcours

- Adaptation des outils : fiches simplifiées, pictogrammes, formations courtes.
- Motivation et appropriation : comment rendre la qualité accessible et valorisante ?

Mesurer et évaluer la qualité

- Indicateurs clés : taux de conformité, satisfaction client, taux de réclamation.
- Outils de mesure : audits internes, enquêtes clients, revues de processus.

Gérer les non conformités et les écarts

- Méthode des 5 pourquoi
- Traitement des réclamations clients.

Amélioration continue et innovation

- Méthode Kaizen, retour d'expérience
- Conduire des retours d'expérience
- Comment innover tout en maintenant la qualité ?
- Plan d'actions individuel

## INTERVENANT

Après avoir dirigé des SIAE, Arnaud DUBOIS, diplômé en Sciences de Gestion, accompagne depuis 2007 les acteurs de l'Économie Sociale et Solidaire sur les sujets de stratégie, modèle économique et pilotage, notamment ceux de l'IAE. Il forme depuis 20 ans sur les questions en lien avec la production, la qualité, le pilotage, la gestion, dans une logique de rendre les salariés acteurs de l'organisation dans laquelle ils évoluent.

## MÉTHODES D'ANIMATION

Alternance d'apports pédagogiques à partir de situations concrètes, d'apports théoriques et méthodologiques : analyse de situations, études de documents, études de cas, quizz, Remise d'un support pédagogique sous format numérique en fin de formation, avec apports, études de cas du groupe. Formalisation d'un plan d'actions pour associer les parties-prenantes aux apports de la formation.

## MODALITÉS D'ÉVALUATION

Quizz, plan d'action



LES FORMATIONS DE LA



Fédération  
des acteurs de  
la solidarité  
CENTRE VAL DE LOIRE

# FAVORISER L'INTÉGRATION DES SALARIÉS ÉTRANGERS ET ALLOPHONES EN STRUCTURES D'INSERTION

DATES À DÉFINIR SELON LA DEMANDE

SESSION OUVERTE SI UN GROUPE D'AU MOINS 8 PERSONNES EST CONSTITUÉ

<b>PUBLIC</b>	encadrants techniques et salariés permanents des SIAE en poste et souhaitant approfondir les notions d'intégration et d'interculturalité pour mieux encadrer le public étrangers et allophones
<b>PRÉREQUIS</b>	être en activité dans le domaine de l'encadrement/accompagnement d'un public étranger et allophone en structure d'insertion
<b>TARIFS</b>	inter: adhérents 460€ / non adhérents 598€ intra: nous contacter
<b>DURÉE</b>	2 jours (14h)
<b>LIEU</b>	à définir en fonction de la demande

## NOUS CONTACTER

02 54 46 46 93

### COORDINATRICE FORMATION / RÉF HANDICAP SUPPLÉANTE :

Gabrielle WASSMER

[gabrielle.wassmer@federationsolidarite-cvl.org](mailto:gabrielle.wassmer@federationsolidarite-cvl.org)



### ASSISTANTE FORMATION / RÉFÉRENTE HANDICAP :

Véronique VINCENT-VICTOR

[veronique.vincentvictor@federationsolidarite-cvl.org](mailto:veronique.vincentvictor@federationsolidarite-cvl.org)

FAS CVL, 11 rue des Corderies, 41000 Blois

SIRET 403 604 002 00069

PRÉ-INSCRIPTION  
EN LIGNE

ICI



# FAVORISER L'INTÉGRATION DES SALARIÉS ÉTRANGERS ET ALLOPHONES EN STRUCTURES D'INSERTION

## OBJECTIFS

Permettre aux participants de mieux comprendre le processus d'intégration afin de proposer un encadrement au public étranger favorable à leur intégration et en lien avec leur processus d'apprentissage du français:

- Avoir des repères sur les parcours et situations d'immigration, au regard des aspects administratifs et réglementaires afin de mieux cerner les salariés
- Comprendre, pour mieux les dépasser, les difficultés liées aux différences culturelles (interculturalité)
- Inciter à utiliser la langue française en redonnant confiance aux salariés dans leur compétences d'apprentissage
- Faire le lien avec les cours FLE dispensés pour les salariés étrangers et allophones

## PROGRAMME

### JOUR 1

Intégration et interculturalité

- Aspects législatifs et administratifs
- La notion d'intégration
- De l'interculturalité pour favoriser l'intégration

### JOUR 2

La langue française comme vecteur d'intégration

- Identifier et dépasser les difficultés de compréhension réciproques
- Des outils facilitateurs à créer et tester sur le terrain
- Inciter à utiliser la langue française en redonnant confiance (via l'utilisation des outils)
- Travailler en équipe sur la notion d'apprentissage

## INTERVENANTE

Sarah DAUPHIN est formatrice professionnelle (obtention du titre FPA, à Tours en juin 2019) intervenant dans le champ du travail social. Elle est titulaire d'un master 1 de psychologie sociale (Poitiers en 1999) et a été assistante de service social pendant 18 ans (jusqu'en 2019). Formatrice accréditée Premier Secours en Santé Mentale depuis 2022.

## MÉTHODES D'ANIMATION

Exposés participatifs, travaux collaboratifs en sous-groupes, jeux de rôles

## MODALITÉS D'ÉVALUATION

Évaluation sommative tout au long de la journée, questionnaire de fin de début et fin de session de formation pour auto-évaluation de l'apprentissage.

LES FORMATIONS DE LA



Fédération  
des acteurs de  
la solidarité  
CENTRE VAL DE LOIRE



# FORMATION LINGUISTIQUE À VISÉE PROFESSIONNELLE

DATES À DÉFINIR SELON LA DEMANDE

SESSION OUVERTE SI UN GROUPE D'AU MOINS 8 PERSONNES EST CONSTITUÉ

<b>PUBLIC</b>	salariés allophones niveau infra A2
<b>PRÉREQUIS</b>	aucun
<b>TARIFS</b>	inter: adhérents 650€ / non adhérents 875€ intra: nous contacter
<b>DURÉE</b>	10 demi-journées (30h)
<b>LIEU</b>	à définir en fonction de la demande

## NOUS CONTACTER

02 54 46 46 93

COORDINATRICE FORMATION / RÉF HANDICAP SUPPLÉANTE :

Gabrielle WASSMER

[gabrielle.wassmer@federationsolidarite-cvl.org](mailto:gabrielle.wassmer@federationsolidarite-cvl.org)



ASSISTANTE FORMATION / RÉFÉRENTE HANDICAP :

Véronique VINCENT-VICTOR

[veronique.vincentvictor@federationsolidarite-cvl.org](mailto:veronique.vincentvictor@federationsolidarite-cvl.org)

FAS CVL, 11 rue des Corderies, 41000 Blois

SIRET 403 604 002 00069

PRÉ-INSCRIPTION

EN LIGNE

ICI



# FORMATION LINGUISTIQUE À VISÉE PROFESSIONNELLE

## OBJECTIFS

Permettre aux participants de progresser dans leurs capacités à l'expression et la compréhension orales et écrites pour :

- Comprendre le contexte professionnel, le cadre de travail et les tâches confiées
- Communiquer avec l'entourage professionnel et s'intégrer dans le collectif de travail
- Valoriser son expérience et ses compétences professionnelles
- Améliorer la confiance en soi et en sa maîtrise de la langue française pour la prise de parole

## PROGRAMME

- Savoir se présenter, décrire son parcours
- Demander une information / comprendre une information
- Comprendre une consigne de travail, demander des précisions
- Prendre un rendez-vous
- Lire une offre d'emploi, repérer les compétences demandées
- Contacter une entreprise
- Prendre un rendez-vous, se présenter, décrire son parcours professionnel
- Débattre sur un sujet d'actualité, donner son avis

## INTERVENANTE

Félicité NTSAME NGUEMA, diplômée en Français Langue Etrangère et titulaire d'un Master 2 Sociolinguistique et didactique des langues, elle est actuellement formatrice linguistique à l'OFII. Elle est habituée au public allophone grand débutant.

## MÉTHODES D'ANIMATION

Perspective actionnelle, animation avec jeux de rôle pour favoriser l'oral.

## MODALITÉS D'ÉVALUATION

Evaluations formatives effectuées tout au long de la formation sous forme de quizz, de mises en situation, évaluation sommative réalisée à la fin de la formation.

LES FORMATIONS DE LA



Fédération  
des acteurs de  
la solidarité  
CENTRE VAL DE LOIRE



# INITIER LA PARTICIPATION DES PERSONNES CONCERNÉES

DATES À DÉFINIR SELON LA DEMANDE

SESSION OUVERTE SI UN GROUPE D'AU MOINS 8 PERSONNES EST CONSTITUÉ

<b>PUBLIC</b>	ensemble des acteurs des associations et organismes du secteur de l'action sociale et de l'insertion
<b>PRÉREQUIS</b>	aucun
<b>TARIFS</b>	inter: adhérents 460€ / non adhérents 598€ intra: nous contacter
<b>DURÉE</b>	2 jours (14h)
<b>LIEU</b>	Fédération des Acteurs de la Solidarité, 11 rue des Corderies à Blois

## NOUS CONTACTER

02 54 46 46 93

COORDINATRICE FORMATION / RÉF HANDICAP SUPPLÉANTE :

Gabrielle WASSMER

[gabrielle.wassmer@federationsolidarite-cvl.org](mailto:gabrielle.wassmer@federationsolidarite-cvl.org)



ASSISTANTE FORMATION / RÉFÉRENTE HANDICAP :

Véronique VINCENT-VICTOR

[veronique.vincentvictor@federationsolidarite-cvl.org](mailto:veronique.vincentvictor@federationsolidarite-cvl.org)

FAS CVL, 11 rue des Corderies, 41000 Blois

SIRET 403 604 002 00069

PRÉ-INSCRIPTION

EN LIGNE

ICI



# INITIER LA PARTICIPATION DES PERSONNES CONCERNÉES

## OBJECTIFS

- S'approprier les différents stades de la participation, les droits des personnes concernées à participer, des différentes modalités d'exercice de ce droit
- Connaître les différentes modalités de participation, réinvestir les méthodes d'animation spécifiques aux publics

## PROGRAMME

### JOUR 1

- Les représentations autour de la participation et celles du public précaire
- Les approches théoriques de la participation (histoire, définition, échelle, ...)
- Les caractéristiques des personnes concernées
- Les démarches participatives

### JOUR 2

- Analyse de projets existants
- Les méthodes d'animation pour faire de la participation
- Les contextes favorables à la participation

## INTERVENANTE

Apolline BOUGRAT, chef de projet participation à la FAS CVL en charge du Conseil Régional des Personnes Accueillies/Accompagnées et des Conseils Départementaux des Personnes Accueillies/Accompagnées. Elle forme également des équipes au sein d'associations et de collectivités à la participation.

## MÉTHODES D'ANIMATION

Alternance d'apports pédagogiques, mises en situation, analyses de cas pratiques et réflexion sur l'application des méthodes participatives.

## MODALITÉS D'ÉVALUATION

Etude de cas, mises en situation, démarche de co-construction



# INITIER LA PARTICIPATION DES PERSONNES CONCERNÉES - APPROFONDISSEMENT

DATES À DÉFINIR SELON LA DEMANDE

SESSION OUVERTE SI UN GROUPE D'AU MOINS 8 PERSONNES EST CONSTITUÉ

<b>PUBLIC</b>	acteurs des associations et organismes du secteur de l'action sociale et de l'insertion ayant déjà fait la formation de base et ayant une pratique des outils de participation
<b>PRÉREQUIS</b>	aucun
<b>TARIFS</b>	inter: adhérents 460€ / non adhérents 598€ intra: nous contacter
<b>DURÉE</b>	1 jour (7h)
<b>LIEU</b>	Fédération des Acteurs de la Solidarité, 11 rue des Corderies à Blois

## NOUS CONTACTER

02 54 46 46 93

### COORDINATRICE FORMATION / RÉF HANDICAP SUPPLÉANTE :

Gabrielle WASSMER

[gabrielle.wassmer@federationsolidarite-cvl.org](mailto:gabrielle.wassmer@federationsolidarite-cvl.org)



### ASSISTANTE FORMATION / RÉFÉRENTE HANDICAP :

Véronique VINCENT-VICTOR

[veronique.vincentvictor@federationsolidarite-cvl.org](mailto:veronique.vincentvictor@federationsolidarite-cvl.org)

FAS CVL, 11 rue des Corderies, 41000 Blois

SIRET 403 604 002 00069

PRÉ-INSCRIPTION

EN LIGNE

ICI



# INITIER LA PARTICIPATION DES PERSONNES CONCERNÉES - APPROFONDISSEMENT

## OBJECTIFS

- Amender les connaissances théoriques
- Approfondir la maîtrise des différentes modalités de participation et leur mise en œuvre
- Apprendre et développer des stratégies collectives de réflexion et de créativité en matière de participation
- Mutualiser et développer les savoirs et les expériences, analyser ses pratiques
- Savoir évaluer un projet participatif

## PROGRAMME

- Retour d'expérience suite à la formation de base
- Exploration et analyse des situations participatives
- Travail sur les perspectives de projets participatifs
- Apport d'outils d'évaluation des projets

## INTERVENANTE

Apolline BOUGRAT, chef de projet participation à la FAS CVL, en charge du Conseil Régional des Personnes Accueillies/Accompagnées et des Conseils Départementaux des Personnes Accueillies/Accompagnées. Elle forme également des équipes au sein d'associations et de collectivités à la participation.

## MÉTHODES D'ANIMATION

Alternance d'apports pédagogiques, mises en situation, analyses de cas pratiques et réflexion sur l'application des méthodes participatives.

## MODALITÉS D'ÉVALUATION

Etude de cas, mises en situation, démarche de co-construction



LES FORMATIONS DE LA



Fédération  
des acteurs de  
la solidarité  
CENTRE VAL DE LOIRE

# ACCOMPAGNER LES PUBLICS EN SITUATION DE SOUFFRANCE PSYCHIQUE

DATES À DÉFINIR SELON LA DEMANDE

SESSION OUVERTE SI UN GROUPE D'AU MOINS 8 PERSONNES EST CONSTITUÉ

<b>PUBLIC</b>	professionnels du secteur social amenés à rencontrer un public en lien avec cette problématique
<b>PRÉREQUIS</b>	aucun
<b>TARIFS</b>	inter: adhérents 460€ / non adhérents 598€ intra: nous contacter
<b>DURÉE</b>	2 jours (14h)
<b>LIEU</b>	à définir en fonction de la demande

## NOUS CONTACTER

02 54 46 46 93

### COORDINATRICE FORMATION / RÉF HANDICAP SUPPLÉANTE :

Gabrielle WASSMER

[gabrielle.wassmer@federationsolidarite-cvl.org](mailto:gabrielle.wassmer@federationsolidarite-cvl.org)



### ASSISTANTE FORMATION / RÉFÉRENTE HANDICAP :

Véronique VINCENT-VICTOR

[veronique.vincentvictor@federationsolidarite-cvl.org](mailto:veronique.vincentvictor@federationsolidarite-cvl.org)

FAS CVL, 11 rue des Corderies, 41000 Blois

SIRET 403 604 002 00069

PRÉ-INSCRIPTION

EN LIGNE

ICI



# ACCOMPAGNER LES PUBLICS EN SITUATION DE SOUFFRANCE PSYCHIQUE

## OBJECTIFS

Permettre aux participants de :

- Repérer et comprendre les personnes en souffrance psychique
- Développer des modalités d'accompagnement et d'orientation spécifiques vers un réseau de partenaires

## PROGRAMME

### JOUR 1

- Le trouble psychique et la santé mentale: représentations, définitions, enjeux et évolution
- Les troubles de l'humeur et de l'anxiété: définition, identification et perception
- Les troubles psychotiques, panorama des troubles avec et sans substances
- De la situation de souffrance à l'état de crise

### JOUR 2

- L'impact des troubles dans l'accompagnement
- Repérer les réseaux d'aide et de soutien, et savoir les mobiliser
- La notion de rétablissement: outils et méthodes d'accompagnement

## INTERVENANTE

Camille BARILLET, éducatrice spécialisée de formation, elle travaille auprès d'adultes en situation de handicap mental ou souffrant d'un trouble psychique qu'elle accompagne au quotidien dans l'élaboration de leur projet de logement, leur implication sociale ou leur insertion professionnelle. Formatrice pour adultes depuis plusieurs années, elle intervient auprès des professionnels ou futurs professionnels sur des thématiques liées à la santé mentale, à l'insertion professionnelle et aux accompagnements spécifiques des personnes en situation de handicap. Elle est également habilitée PSSM (Premiers secours en santé mentale).

## MÉTHODES D'ANIMATION

Alternance d'apports théoriques, co-construction d'outils, et mises en pratique, animation basée sur la collaboration entre les participants.

## MODALITÉS D'ÉVALUATION

QCM de fin de formation



# DÉVELOPPEMENT DU POUVOIR D'AGIR DES PERSONNES ET DES COLLECTIFS (DPA PC)

DATES À DÉFINIR SELON LA DEMANDE

SESSION OUVERTE SI UN GROUPE D'AU MOINS 8 PERSONNES EST CONSTITUÉ

<b>PUBLIC</b>	ensemble des acteurs des associations et organismes du secteur de l'action sociale et de l'insertion.
<b>PRÉREQUIS</b>	aucun
<b>TARIFS</b>	nous contacter pour recevoir un devis : cette formation est proposée uniquement en intra.
<b>DURÉE</b>	4 jours (28h réparties en 2x2 jours)
<b>LIEU</b>	à définir en fonction de la demande

## NOUS CONTACTER

02 54 46 46 93

### COORDINATRICE FORMATION / RÉF HANDICAP SUPPLÉANTE :

Gabrielle WASSMER

[gabrielle.wassmer@federationsolidarite-cvl.org](mailto:gabrielle.wassmer@federationsolidarite-cvl.org)



### ASSISTANTE FORMATION / RÉFÉRENTE HANDICAP :

Véronique VINCENT-VICTOR

[veronique.vincentvictor@federationsolidarite-cvl.org](mailto:veronique.vincentvictor@federationsolidarite-cvl.org)

FAS CVL, 11 rue des Corderies, 41000 Blois

SIRET 403 604 002 00069

PRÉ-INSCRIPTION

EN LIGNE

ICI



# DÉVELOPPEMENT DU POUVOIR D'AGIR DES PERSONNES ET DES COLLECTIFS

## OBJECTIFS

- Dépasser le sentiment d'impuissance professionnelle en développant à la fois leur pouvoir d'agir et celui des personnes accompagnées
- S'approprier le "modèle en 4 axes" de la démarche DPA PC pour associer les personnes accompagnées à la définition de solutions et de projets
- Être sensibilisé à la conduite de changement proposée par l'approche DPA PC
- Expérimenter une modification de la posture professionnelle
- Réfléchir collectivement au rôle de l'intervenant social à la lumière des principes de l'approche DPA

## PROGRAMME

### JOUR 1

- Atelier d'analyse stratégique: questionnaire mené par le formateur
- Les origines, les principes et les spécificités du DPA PC

### JOUR 2

- Ateliers de codéveloppement du "CodevPA"
- Axes 1 et 2 du DPA PC: les acteurs, les enjeux, la négociation

### JOUR 3

- Analyse des expérimentations réalisées
- Axes 3 et 4 du DPA PC: la conduite contextuelle du changement et la conscientisation des actions

### JOUR 4

- Application de l'approche aux actions collectives
- Analyse des situations

## INTERVENANT

Erwan RINO, ancien éducateur en protection de l'enfance et en psychiatrie infanto-juvenile, puis formateur et coordinateur de l'accompagnement des stagiaires et étudiant.es, à la conception et l'ingénierie de formation, il s'est formé et applique l'approche centrée sur le développement du pouvoir d'agir depuis 2018.

## MÉTHODES D'ANIMATION

Apports pédagogiques, expérimentations suivies de débriefing, co-développement sous forme d'interrogation, analyse de cas pratiques, réflexion à partir des méthodes participatives

## MODALITÉS D'ÉVALUATION

Débriefing de chaque expérimentation pour enrichir les pratiques, création d'affiches synthèses, évaluations formatives



# L'ÉCOUTE ACTIVE DANS LA RELATION D'AIDE

DATES À DÉFINIR SELON LA DEMANDE

SESSION OUVERTE SI UN GROUPE D'AU MOINS 8 PERSONNES EST CONSTITUÉ

<b>PUBLIC</b>	ensemble des acteurs des associations et organismes du secteur de l'action sociale et de l'insertion.
<b>PRÉREQUIS</b>	aucun
<b>TARIFS</b>	inter: adhérents 690€ / non adhérents 897€ intra: nous contacter
<b>DURÉE</b>	3 jours (21h)
<b>LIEU</b>	à définir en fonction de la demande

## NOUS CONTACTER

02 54 46 46 93

### COORDINATRICE FORMATION / RÉF HANDICAP SUPPLÉANTE :

Gabrielle WASSMER

[gabrielle.wassmer@federationsolidarite-cvl.org](mailto:gabrielle.wassmer@federationsolidarite-cvl.org)



### ASSISTANTE FORMATION / RÉFÉRENTE HANDICAP :

Véronique VINCENT-VICTOR

[veronique.vincentvictor@federationsolidarite-cvl.org](mailto:veronique.vincentvictor@federationsolidarite-cvl.org)

FAS CVL, 11 rue des Corderies, 41000 Blois

SIRET 403 604 002 00069

PRÉ-INSCRIPTION

EN LIGNE

ICI



# L'ÉCOUTE ACTIVE DANS LA RELATION D'AIDE

## OBJECTIFS

Entretien et développer les compétences des intervenants de structures médico-sociales concernant l'écoute active, élément central d'une communication efficiente dans la relation d'aide.

- Identifier les éléments constitutifs d'une communication basique
- Aiguiser ses sens en action dans l'écoute pour une meilleure conscience de son rôle dans la communication
- Découvrir ou mettre à jour ses connaissances de l'ACP (Approche centrée sur la Personne de Carl Rogers) pour modifier sa posture professionnelle
- Enrichir son écoute par une sensibilisation à la communication non violente permettant de mieux gérer les situations conflictuelles
- Découvrir le théâtre forum comme outil de changement puissant

## PROGRAMME

### JOUR 1

Compréhension des éléments constitutifs de la communication basique

- Recueils d'expériences et écueils de la communication
- Les éléments basiques de la communication
- Aiguiser ses sens en action : Voir et Entendre, Sentir et Toucher
- Porter son attention sur le non verbal

### JOUR 2

De l'écoute à l'écoute active

- La proxémie et la prosodie dans la communication
- Une posture professionnelle à développer (cf Carl Rogers): l'empathie et la compréhension empathique, un regard positif inconditionnel et authentique (congruence et assertivité)
- Outils et dispositions à prendre pour un ACP efficace

### JOUR 3

Sensibilisation à la communication non violente pour gérer les situations conflictuelles

- La communication non violente selon Marshall ROSENBERG, les 4 clefs (OSBD) et exercices d'application
- Présentation du théâtre forum comme outil puissant de changements et mise en application des acquis de la formation au travers du théâtre forum

## INTERVENANTE

Sarah DAUPHIN est formatrice professionnelle (obtention du titre FPA, à Tours en juin 2019) intervenant dans le champ du travail social. Elle est titulaire d'un master 1 de psychologie sociale (Poitiers en 1999) et a été assistante de service social pendant 18 ans (jusqu'en 2019). Formatrice accréditée Premier Secours en Santé Mentale depuis 2022.

## MÉTHODES D'ANIMATION

Exposés participatifs, exercices en binômes, théâtre forum

## MODALITÉS D'ÉVALUATION

Exercices d'application, jeux de rôle, questionnaire de début et fin de formation.

LES FORMATIONS DE LA



Fédération  
des acteurs de  
la solidarité  
CENTRE VAL DE LOIRE



# LES BASES DE L'ÉCOUTE TÉLÉPHONIQUE EN SITUATION D'URGENCE SOCIALE AU 115

28-29 JANVIER 2026

- PUBLIC** écoutant.e.s sociaux du 115 en poste
- PRÉREQUIS** aucun
- TARIFS** inter: adhérents 460€ / non adhérents 598€  
intra: nous contacter
- DURÉE** 2 jours (14h)
- LIEU** Fédération des Acteurs de la Solidarité, 11 rue des Corderies, Blois

## NOUS CONTACTER

02 54 46 46 93

### COORDINATRICE FORMATION / RÉF HANDICAP SUPPLÉANTE :

Gabrielle WASSMER

[gabrielle.wassmer@federationsolidarite-cvl.org](mailto:gabrielle.wassmer@federationsolidarite-cvl.org)



### ASSISTANTE FORMATION / RÉFÉRENTE HANDICAP :

Véronique VINCENT-VICTOR

[veronique.vincentvictor@federationsolidarite-cvl.org](mailto:veronique.vincentvictor@federationsolidarite-cvl.org)

FAS CVL, 11 rue des Corderies, 41000 Blois

SIRET 403 604 002 00069

PRÉ-INSCRIPTION  
EN LIGNE  
ICI



# LES BASES DE L'ÉCOUTE TÉLÉPHONIQUE EN SITUATION D'URGENCE SOCIALE AU 115

## OBJECTIFS

Permettre aux participants de:

- Connaître et adopter les postures et les techniques d'écouter social
- Cadrer et conclure un entretien téléphonique lors d'un appel au 115
- Créer une relation de confiance et écouter la personne et accueillir la demande de la personne écoutée, comprendre la situation sociale vécue par la personne en faisant preuve de compréhension empathique
- Être en mesure de gérer ses émotions et les situations difficiles
- Se servir du processus de l'intelligence émotionnelle, utiliser le DESC de Bower
- Se reconnaître comme appartenant à une équipe ayant des pratiques communes d'écoute sociale.

## PROGRAMME

### JOUR 1

- Ecouter la personne - postures
- Ecouter la personne - techniques de l'écoute active niveau expert
- La boucle de l'écoute active
- La compréhension empathique et le questionnement du carré d'empathie
- Principes de directivité et de non-directivité

### JOUR 2

- Diagnostiquer l'urgence sociale de la situation de la personne
- L'utilisation du SI SIAO: comment impacte-t-elle l'écoute?
- Me centrer sur moi pour gérer les situations difficiles
- Techniques: DESC, la communication non-violente

## INTERVENANTE

Marie-Claire Gallin Martel, psychopraticienne diplômée en psychologie sociale, du travail et des organisations. Elle a accompagné pendant 25 ans des personnes en insertion ou en reconversion professionnelle au sein de structures de l'économie sociale et solidaire : associations, entreprises de l'insertion par l'activité économique. Elle met aujourd'hui à disposition du plus grand nombre ses compétences d'écoute, d'accompagnement professionnel, de pédagogie et de conseils management-RH, en tant que professionnelle indépendante.

## MÉTHODES D'ANIMATION

Formation basée sur l'échange de pratiques à partir de situations concrètes, d'apports théoriques et méthodologiques : grille de positionnement, analyse de situations, études de documents, études de cas, quizz, exercices pratiques de simulation de type jeux de rôles pour favoriser la mise en situation. Construction par chaque stagiaire de sa propre fiche outil et rédaction d'une charte commune de l'écouter. Remise d'un support pédagogique sous format numérique en fin de formation.

## MODALITÉS D'ÉVALUATION

Questionnaire d'évaluation réalisé à la fin de la formation

LES FORMATIONS DE LA



Fédération  
des acteurs de  
la solidarité  
CENTRE VAL DE LOIRE



# INTERCULTURALITE ET ACCOMPAGNEMENT SOCIAL

DATES À DÉFINIR SELON LA DEMANDE

SESSION OUVERTE SI UN GROUPE D'AU MOINS 8 PERSONNES EST CONSTITUÉ

<b>PUBLIC</b>	ensemble des acteurs des associations et organismes du secteur de l'action sociale et de l'insertion en lien avec cette problématique
<b>PRÉREQUIS</b>	aucun
<b>TARIFS</b>	inter: adhérents 460€ / non adhérents 598€ intra: nous contacter
<b>DURÉE</b>	2 jours (14h)
<b>LIEU</b>	à définir en fonction de la demande

## NOUS CONTACTER

02 54 46 46 93

COORDINATRICE FORMATION / RÉF HANDICAP SUPPLÉANTE :

Gabrielle WASSMER

[gabrielle.wassmer@federationsolidarite-cvl.org](mailto:gabrielle.wassmer@federationsolidarite-cvl.org)



ASSISTANTE FORMATION / RÉFÉRENTE HANDICAP :

Véronique VINCENT-VICTOR

[veronique.vincentvictor@federationsolidarite-cvl.org](mailto:veronique.vincentvictor@federationsolidarite-cvl.org)

FAS CVL, 11 rue des Corderies, 41000 Blois

SIRET 403 604 002 00069

PRÉ-INSCRIPTION  
EN LIGNE

ICI



# INTERCULTURALITÉ ET ACCOMPAGNEMENT SOCIAL

## OBJECTIFS

- Savoir identifier les notions basiques de la culture
- Situer les particularités culturelles (en fonction du public accueilli)
- Appréhender les effets respectifs de la culture et de la situation migratoire
- Savoir repérer ses propres représentations et attitudes discriminatoires
- Acquérir des compétences de communication interculturelle
- Adopter une posture interculturelle dans sa pratique professionnelle

## PROGRAMME

### JOUR 1

- De qui et de quoi parle-t-on dans nos métiers d'accompagnement ?
- Appréhension des concepts clefs définissant le champ d'action de la culture (culture/ acculturation/assimilation/ intégration/ multiculturalisme)
- Culture et identité : une influence mais pas un déterminisme
- Culture et migration : processus complexe d'adaptation

### JOUR 2

- Savoir se définir et définir sa propre culture pour aller vers l'Autre (décentration)
- Construction de nos représentations sociales et nos attitudes discriminatoires (les zones sensibles)
- Construire une communication interculturelle pour réduire les conflits
- Ajuster sa posture professionnelle à l'interculturelle

## INTERVENANTE

Sarah DAUPHIN est formatrice professionnelle (obtention du titre FPA, à Tours en juin 2019) intervenant dans le champ du travail social. Elle est titulaire d'un master 1 de psychologie sociale (Poitiers en 1999) et a été assistante de service social pendant 18 ans (jusqu'en 2019) dont 15 ans auprès des réfugiés statutaires en centre d'hébergement. Formatrice accréditée Premier Secours en Santé Mentale depuis 2022.

## MÉTHODES D'ANIMATION

Exposés participatifs, travaux collaboratifs en sous-groupes, jeux de rôles

## MODALITÉS D'ÉVALUATION

Évaluation sommative tout au long de la formation, questionnaire de fin de début et fin de session de formation pour auto-évaluation de l'apprentissage.



# DROITS ET ACCUEIL DES ÉTRANGERS

DATES À DÉFINIR SELON LA DEMANDE

SESSION OUVERTE SI UN GROUPE D'AU MOINS 8 PERSONNES EST CONSTITUÉ

<b>PUBLIC</b>	professionnels du secteur social amenés à rencontrer un public en lien avec cette problématique
<b>PRÉREQUIS</b>	aucun
<b>TARIFS</b>	inter: adhérents 460€ / non adhérents 598€ intra: nous contacter
<b>DURÉE</b>	2 jours (14h)
<b>LIEU</b>	à définir en fonction de la demande

## NOUS CONTACTER

02 54 46 46 93

### COORDINATRICE FORMATION / RÉF HANDICAP SUPPLÉANTE :

Gabrielle WASSMER

[gabrielle.wassmer@federationsolidarite-cvl.org](mailto:gabrielle.wassmer@federationsolidarite-cvl.org)



### ASSISTANTE FORMATION / RÉFÉRENTE HANDICAP :

Véronique VINCENT-VICTOR

[veronique.vincentvictor@federationsolidarite-cvl.org](mailto:veronique.vincentvictor@federationsolidarite-cvl.org)

FAS CVL, 11 rue des Corderies, 41000 Blois

SIRET 403 604 002 00069

PRÉ-INSCRIPTION  
EN LIGNE

ICI



# DROITS ET ACCUEIL DES ÉTRANGERS

## OBJECTIFS

Permettre aux participants d'ancrer l'accueil des étrangers dans le contexte du droit afin d'optimiser les dispositifs d'accueil de ces publics :

- Comprendre les situations au regard du droit et de son application
- Les analyser, au travers des points de droit
- Accompagner les personnes en vue de leur résolution

## PROGRAMME

### JOUR 1

- Droit des étrangers
- Présentation du droits des étrangers
- L'entrée en France, les visas
- Le regroupement familial et la réunification familiale
- Le droit de séjour en France: les différents titres de séjour (travail, familial et humanitaire)
- Focus sur les étrangers malades
- Les demandes d'admission exceptionnelle au séjour
- La circulaire du 28 novembre 2022 (dite circulaire Valls)

### JOUR 2

- Le droit d'asile: le statut de réfugié, la protection subsidiaire, textes et jurisprudence, problématiques spécifiques en lien avec l'actualité de l'asile
- Les ressortissants européens: particularités
- Les mineurs non-accompagnés
- L'éloignement: les obligations de quitter le territoire français
- Les recours possibles devant le tribunal administratif
- La protection sociale des étrangers
- Etude de cas

## INTERVENANT

Denis SEGUIN est avocat à Angers et spécialiste dans le droit des étrangers. Il anime des sessions de formation sur ce thème dans sa région et dans la région Centre-Val de Loire depuis plusieurs années.

## MÉTHODES D'ANIMATION

Apports théoriques, études de cas en petits groupes, échanges à partir des situations concrètes des participants.

## MODALITÉS D'ÉVALUATION

QCM en fin de formation, études de cas

LES FORMATIONS DE LA



Fédération  
des acteurs de  
la solidarité  
CENTRE VAL DE LOIRE



# PRENDRE SOIN DE SOI POUR MIEUX PRENDRE SOIN DES AUTRES

DATES À DÉFINIR SELON LA DEMANDE

SESSION OUVERTE SI UN GROUPE D'AU MOINS 8 PERSONNES EST CONSTITUÉ

<b>PUBLIC</b>	professionnels du secteur social, médico-social, insertion par l'activité économique, etc...
<b>PRÉREQUIS</b>	aucun
<b>TARIFS</b>	inter: adhérents 460€ / non adhérents 598€ intra: nous contacter
<b>DURÉE</b>	2 jours (14h)
<b>LIEU</b>	à définir en fonction de la demande

## NOUS CONTACTER

02 54 46 46 93

### COORDINATRICE FORMATION / RÉF HANDICAP SUPPLÉANTE :

Gabrielle WASSMER

[gabrielle.wassmer@federationsolidarite-cvl.org](mailto:gabrielle.wassmer@federationsolidarite-cvl.org)



### ASSISTANTE FORMATION / RÉFÉRENTE HANDICAP :

Véronique VINCENT-VICTOR

[veronique.vincentvictor@federationsolidarite-cvl.org](mailto:veronique.vincentvictor@federationsolidarite-cvl.org)

FAS CVL, 11 rue des Corderies, 41000 Blois

SIRET 403 604 002 00069

PRÉ-INSCRIPTION

EN LIGNE

ICI



# PRENDRE SOIN DE SOI POUR MIEUX PRENDRE SOIN DES AUTRES

## OBJECTIFS

- Explorer la Relation d'Aide
- Identifier la tension physique et la tension mentale
- Se préserver dans la relation accompagnant-accompagné tout en étant bienveillant
- Optimiser les relations, y compris lors de situations relationnelles difficiles
- Explorer les outils pour travailler sur soi et diminuer son stress

## PROGRAMME

### JOURS 1 ET 2

- Exploration de sa relation aux autres dans le domaine professionnel
- Le mécanisme du stress
- Techniques anti-stress
- Les principes de la communication
- Pratiques
- Echanges de bonnes pratiques

## INTERVENANTE

Magali DURIEZ a travaillé pendant 18 ans à la SNCF dont plus de 10 ans dans le secteur de la formation en tant que formatrice, formatrice de formateurs, chef de projet, manager d'un centre de formation. Elle s'est ensuite tournée vers l'Art-thérapie pour mettre sa passion et son expérience du théâtre d'improvisation au profit des personnes plus fragilisées. Pour ces mêmes personnes, elle a également utilisé l'outil du Yoga adapté. Elle est finalement revenue vers la formation en intégrant anciennes et nouvelles compétences afin de proposer des formations autour de la gestion du stress, de la prise de parole et de la communication orale, et du développement de la confiance en soi.

## MÉTHODES D'ANIMATION

Support stagiaires : « mémos guides », apports d'expertise, apports théoriques, approche participative.

Les + :

- Cartes « Kits anti-stress » fournies
- Livret « Boîte à outils » et « mémos guides »
- Mémo de Relaxations guidées
- Exercices d'application adaptés aux métiers des participants + Possibilité d'une formule sur-mesure

## MODALITÉS D'ÉVALUATION

Questionnaire d'auto-évaluation et de satisfaction



# AMÉLIORER SA COMMUNICATION POUR UNE MEILLEURE GESTION DES SITUATIONS CONFLICTUELLES

DATES À DÉFINIR SELON LA DEMANDE

SESSION OUVERTE SI UN GROUPE D'AU MOINS 8 PERSONNES EST CONSTITUÉ

<b>PUBLIC</b>	professionnels du secteur social souhaitant consolider et améliorer leur communication professionnelle afin de mieux gérer les situations conflictuelles
<b>PRÉREQUIS</b>	être en activité dans le domaine de l'accompagnement d'un public relevant du social ou médico-social
<b>TARIFS</b>	inter: adhérents 460€ / non adhérents 598€ intra: nous contacter
<b>DURÉE</b>	2 jours (14h)
<b>LIEU</b>	à définir en fonction de la demande

## NOUS CONTACTER

02 54 46 46 93

### COORDINATRICE FORMATION / RÉF HANDICAP SUPPLÉANTE :

Gabrielle WASSMER

[gabrielle.wassmer@federationsolidarite-cvl.org](mailto:gabrielle.wassmer@federationsolidarite-cvl.org)



### ASSISTANTE FORMATION / RÉFÉRENTE HANDICAP :

Véronique VINCENT-VICTOR

[veronique.vincentvictor@federationsolidarite-cvl.org](mailto:veronique.vincentvictor@federationsolidarite-cvl.org)

FAS CVL, 11 rue des Corderies, 41000 Blois

SIRET 403 604 002 00069

PRÉ-INSCRIPTION

EN LIGNE

ICI



# AMÉLIORER SA COMMUNICATION POUR UNE MEILLEURE GESTION DES SITUATIONS CONFLICTUELLES

## OBJECTIFS

Permettre aux participants de :

- Améliorer leur communication
- Prévenir et faire face à une situation conflictuelle

## PROGRAMME

### JOUR 1

- Définir et identifier les différents éléments de la communication (du verbal au non verbal)
- Repérer les différents niveaux d'informations dans une communication
- Appréhender et distinguer les attitudes et outils facilitateurs de la communication (De l'approche centrée sur la personne de Carl ROGERS à la communication non violente de Marshall ROSENBERG)

### JOUR 2

- Apprendre à repérer les éléments conflictuels pour les prévenir (voir les éviter) et mieux appréhender des situations de tension (du conflit interpersonnel à l'apposition d'idées)
- Distinguer le cadre faisant autorité et l'autoritarisme (notion d'obéissance et de soumission)
- Gérer les situations de conflit par un comportement adapté (comment se comporter face à une situation de crise)

## INTERVENANTE

Sarah DAUPHIN est formatrice professionnelle (obtention du titre FPA, à Tours en juin 2019) intervenant dans le champ du travail social. Elle est titulaire d'un master 1 de psychologie sociale (Poitiers en 1999) et a été assistante de service social pendant 18 ans (jusqu'en 2019). Formatrice accréditée Premier Secours en Santé Mentale depuis 2022.

## MÉTHODES D'ANIMATION

Apports théoriques, exercices individuels, exposés participatifs, travaux collaboratifs en sous-groupes, théâtre forum

## MODALITÉS D'ÉVALUATION

Évaluation sommative tout au long de la journée, Quizz de fin de début et fin de session de formation pour auto-évaluation de l'apprentissage.

Formation Certifiante

▶ **ETAIE**

Encadrant.e Technique d'Activité  
d'Insertion par l'Économique

Titre d'Encadrant  
technique d'activités  
d'insertion par  
l'économique

Formation certifiante  
de Niveau 4

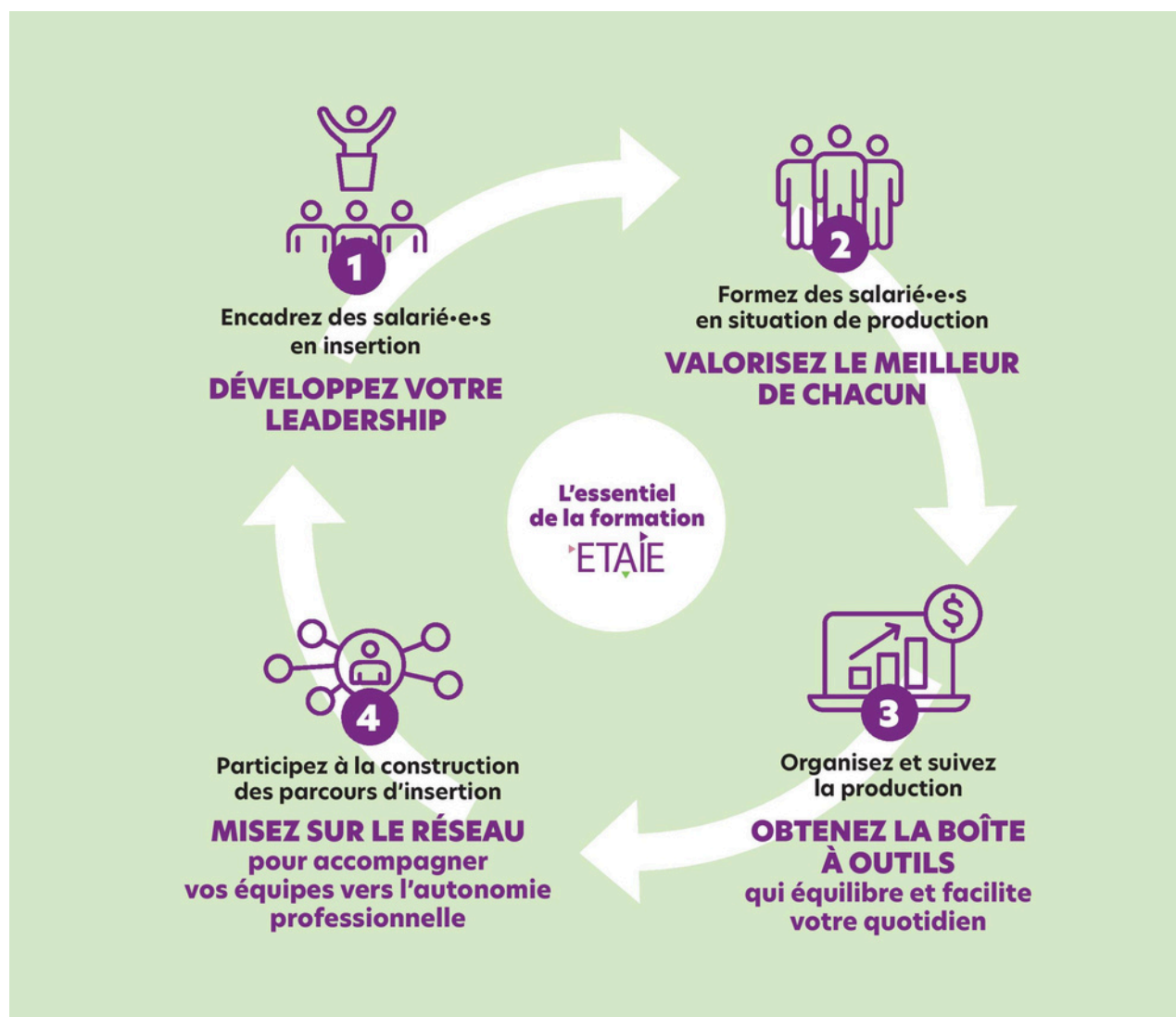
- ▶ Une formation qui s'adresse aux encadrants techniques en poste
- ▶ Une formation pour valoriser le savoir-faire et le rôle des encadrant.e.s techniques, les outiller et ainsi favoriser la structuration des SIAE et améliorer l'accompagnement des salarié.e.s en parcours d'insertion vers l'emploi durable
- ▶ Une formation en alternance et modulaire: 55 à 57 jours de formation répartis sur 12 à 18 mois en moyenne

**CONTACTEZ-NOUS POUR PLUS D'INFORMATIONS!**

PAQUETTE DE PRÉSENTATION ETAIE



- ▶ La formation est organisée en 4 blocs de compétences et assurée par des formateurs expérimentés.



- ▶ Les candidats rédigent un dossier professionnel tout au long de leur formation et le présentent lors d'un oral devant un jury.
- ▶ Taux de validation des BC présentés de la promotion 21 en 2024: 100%  
Taux de validation des BC présentés de la promotion 20 en 2023: 98%
- ▶ Note de satisfaction globale en 2024 : 9,2/10  
Note de satisfaction globale en 2023 : 8.3/10

LA 23ÈME PROMOTION DE LA  
FORMATION ETAIE  
EN CENTRE-VAL DE LOIRE  
SERA LANCÉE EN 2026

# NOS INDICATEURS QUALITÉ

## NOS FORMATIONS LES PLUS SUIVIES

Note sur 10 donnée par les stagiaires à l'issue des formations en 2024 (10 étant la note la plus haute)

FONDAMENTAUX DE LA FONCTION D'ENCADRANT TECHNIQUE

8.4

INITIER LA PARTICIPATION DES PERSONNES CONCERNÉES

8.9

INTERCULTURALITÉ

8.7

## BILAN GÉNÉRAL

Hors formation certifiante ETAIE

Note sur 10 donnée par les stagiaires à l'issue des formations en 2024 (10 étant la note la plus haute)

8.7

# ORGANISATION ET MODALITÉS

## CONDITIONS D'INSCRIPTION

Pour participer à une formation en INTRA ou en INTER proposée dans le catalogue, il convient de remplir la page de préinscription du logiciel dédié ou de nous adresser une demande par mail.

La création d'une session de formation supplémentaire peut se faire sur demande, sous réserve de respecter un délai de programmation minimum.

Après réception du bulletin d'inscription, la Fédération des acteurs de la Solidarité Centre Val de Loire (FAS CVL) vous adressera un devis et une convention de formation professionnelle à nous retourner signés.

Les inscriptions sont prises en compte par ordre d'arrivée et ne sont acceptées que dans la limite des places disponibles, dans l'éventualité où il n'y aurait plus de place disponible, l'inscription peut être placée sur liste d'attente avec son accord, ainsi il sera informé si une place se libère ou de l'ouverture d'une session supplémentaire si le nombre de demandes reçues le justifie.

En cas de prise en charge de la formation par un OPCO, vous devez nous adresser l'accord de prise en charge dès que possible.

## CONVOCATION

La convocation sera adressée à chaque stagiaire une semaine avant le début de la formation, il est donc impératif d'indiquer l'adresse mail du stagiaire ( professionnelle ou personnelle) sur le bulletin et non une adresse mail générique reliée à la structure.

## ATTESTATION

A l'issue du stage, une attestation nominative de participation à la formation et d'acquisition de compétences sera adressée par mail au stagiaire sous condition qu'une adresse personnelle ou professionnelle ait été communiquée. Sur demande une copie de la feuille d'émargement peut être adressée à l'employeur.

## FORMATIONS EN INTRA ET FORMATIONS DÉLOCALISÉES

Toutes les formations présentées dans notre catalogue sont réalisables au sein d'une structure ou plusieurs structures d'un même territoire.

Par ailleurs, outre les formations proposées, nous pouvons construire en fonction de votre demande et de vos besoins, une formation sur mesure.

Dans les 2 cas, le nombre minimum de participants est de 8 stagiaires.

### FORMATIONS EN INTRA

Si une entreprise ou association en fait la demande, une formation peut se dérouler dans une structure à destination uniquement de ses salariés. Ce type de formation permet le développement d'une compétence collective et partagée, favorisant la cohésion des équipes. Une proposition de programme et de tarif vous sera transmise après analyse de la demande et recueil des besoins.

### FORMATIONS DÉLOCALISÉES

Si plusieurs salariés d'associations d'un même territoire souhaitent assister à la même formation, celle-ci peut être délocalisée au sein d'une des structures volontaires pour accueillir la formation dans ses locaux. Dans ce cas une proposition de programme et de tarif vous sera transmise après analyse de la demande.

## MOYENS ET MÉTHODES PÉDAGOGIQUES

Toutes nos formations sont basées sur l'échange de pratiques à partir de situations concrètes, d'apports théoriques et méthodologiques. Selon les formateurs, il sera proposé des exercices pratiques, des études de cas, des transferts d'outils, des mises en situation, des fiches, support, des diaporamas.

## PUBLICS VISÉS ET PRÉREQUIS

Travailleurs sociaux, chargés d'insertion, professionnels de l'accompagnement, bénévoles en charge d'accompagnement, responsable de structures sociales ou de Structure d'insertion, Encadrant technique.

En dehors de la formation ETAIE, il n'y a aucun pré-requis pour accéder à nos formations.

## EVALUATION DES ACQUIS

Questionnaire de préformation, Questionnaire d'évaluation à chaud et à froid, Quizz évaluation des compétences, Attestation de réalisation de la formation.

*Concernant la formation ETAIE (Encadrant technique d'insertion par l'activité économique), l'évaluation des acquis se fait par le biais de 4 écrits intermédiaires dont les sujets s'appuient sur le thème de chaque Bloc de compétences qui seront validés au niveau national afin de permettre à l'apprenant de rédiger un dossier professionnel qui sera transmis aux membres du jury et pour l'ouverture au passage à l'oral. La formation étant modulaire, le stagiaire a un délai de 5 ans pour valider les 4 blocs de compétences et se présenter à la soutenance orale pour une durée de 30 à 45mn environ selon le nombre de blocs présentés. Les résultats sont communiqués aux encadrants après le déroulement de l'instance de délibération. La remise des diplômes se déroulera environ 1 mois après le jury.*

## LIEU ET HORAIRES DES FORMATIONS

Les formations en INTER se déroulent dans les locaux de la Fédération des acteurs de la solidarité Centre Val de Loire, 11 rue des corderies 41000 BLOIS (nos locaux sont conformes aux conditions d'accessibilité) ou dans des locaux loués pour l'occasion dans toute la région Centre Val de Loire

Les formations se déroulent sur la base d'une durée de 7 heures par jour : 9h00-12h30 pour la matinée et 13h30-17h00 pour l'après-midi.

## CONDITIONS D'ANNULATION

Pour l'organisme de formation : En cas d'un nombre d'inscrits insuffisant, la FAS CVL se réserve le droit d'annuler la formation, au plus tard 10 jours calendaires avant la date de début. Elle en informera aussitôt les participants par mail.

Pour les participants : Toute formation commencée est due. Il en va de même en cas de désistement le jour de l'ouverture de la formation. En cas de force majeure ou sur présentation d'un justificatif médical, le règlement de la formation ne sera pas facturé à la structure employeuse.

## APPLICATION DES TARIFS

Le tarif indiqué correspond au coût pédagogique de la formation. Les frais annexes (restauration, hébergement, déplacements) ne sont pas compris et sont à la charge des stagiaires.

## CONDITIONS ET MODALITÉS DE PAIEMENT

Pour les formations non certifiantes d'une durée inférieure à 100 h, il sera établi deux factures d'un montant correspondant chacune à 50 % du montant du prix de la formation. Ces factures seront établies, pour la première, à réception de l'inscription, pour la seconde, à l'issue de la formation.

Pour les formations non certifiantes d'une durée supérieure à 100 h, le montant total de l'action sera réparti sur l'ensemble des mois pendant lesquels se déroulera l'action et donnera lieu à l'établissement de factures mensuelles.

Modalités de facturation relatives aux formations certifiantes :

S'agissant de formations d'une durée de plusieurs mois, il sera établi des factures mensuelles dont le montant correspondra aux heures de formation dispensées pendant le mois en cours.

Le règlement peut se faire soit par chèque à l'ordre de la Fédération des acteurs de la Solidarité Centre Val de Loire soit par virement bancaire selon les informations qui apparaissent sur la convention en précisant le numéro de facture. Si la formation est financée par un OPCO, merci de l'indiquer sur le bulletin d'inscription.

# UNE ENTRÉE EN FORMATION SE PRÉPARE

Finalisez votre plan de formation avant décembre et contactez vos OPCO pour les financements nécessaires : prise en charge d'une partie du coût de formation, remplacement du salarié en formation, frais de déplacements...

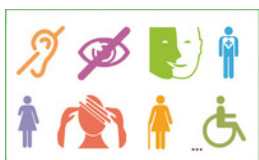
Pour toute demande de renseignement sur l'organisation des formations, deux interlocutrices à la Fédération sont à votre disposition :

Gabrielle Wassmer, **Coordinatrice Formation**, pourra vous accompagner dans la mise en place de la formation depuis la conception jusqu'à sa mise en œuvre et son évaluation :

**Gabrielle WASSMER**

02 54 46 46 93 / 07 48 15 33 33

[gabrielle.wassmer@federationsolidarite-cvl.org](mailto:gabrielle.wassmer@federationsolidarite-cvl.org)



**Vous avez des besoins spécifiques et vous souhaitez recevoir une information sur l'accessibilité de nos formations ?**

Dans le cadre de notre activité d'organisme de formation, nous souhaitons pouvoir faciliter l'inclusion des personnes en situation de handicap (PSH). Si vous êtes dans cette situation et que vous souhaitez participer à l'une de nos formations, nous vous invitons à contacter notre **assistante formation et référente Handicap**, Véronique Vincent-Victor. Elle pourra prendre en compte votre situation, et voir dans quelle mesure nous pouvons faciliter votre inclusion dans la formation de votre choix.

**Véronique VINCENT-VICTOR**

02 54 46 46 93

[veronique.vincent-victor@federationsolidarite-cvl.org](mailto:veronique.vincent-victor@federationsolidarite-cvl.org)

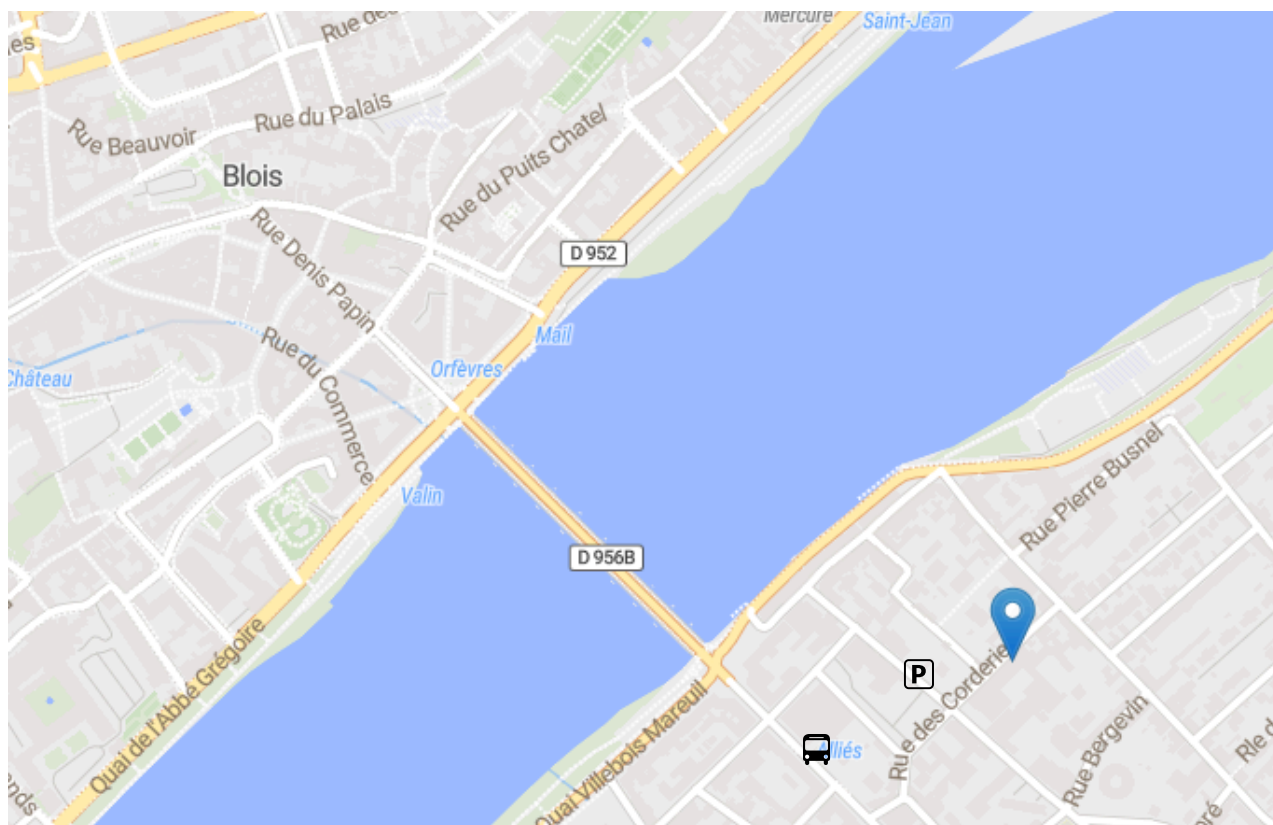
# PLAN D'ACCÈS



BUS  
ARRÊT ALLIÉS  
20 MINUTES DEPUIS LA GARE  
LIGNE A DIRECTION DE GAULLE / RENAISSANCE  
LIGNE D DIRECTION BÉJUN



PARKING DES CORDERIES (GRATUIT)  
ACCÈS PAR RUE SAINTE-ANNE  
1 MINUTE À PIED



Fédération  
des acteurs de  
la solidarité

**CENTRE VAL DE LOIRE**

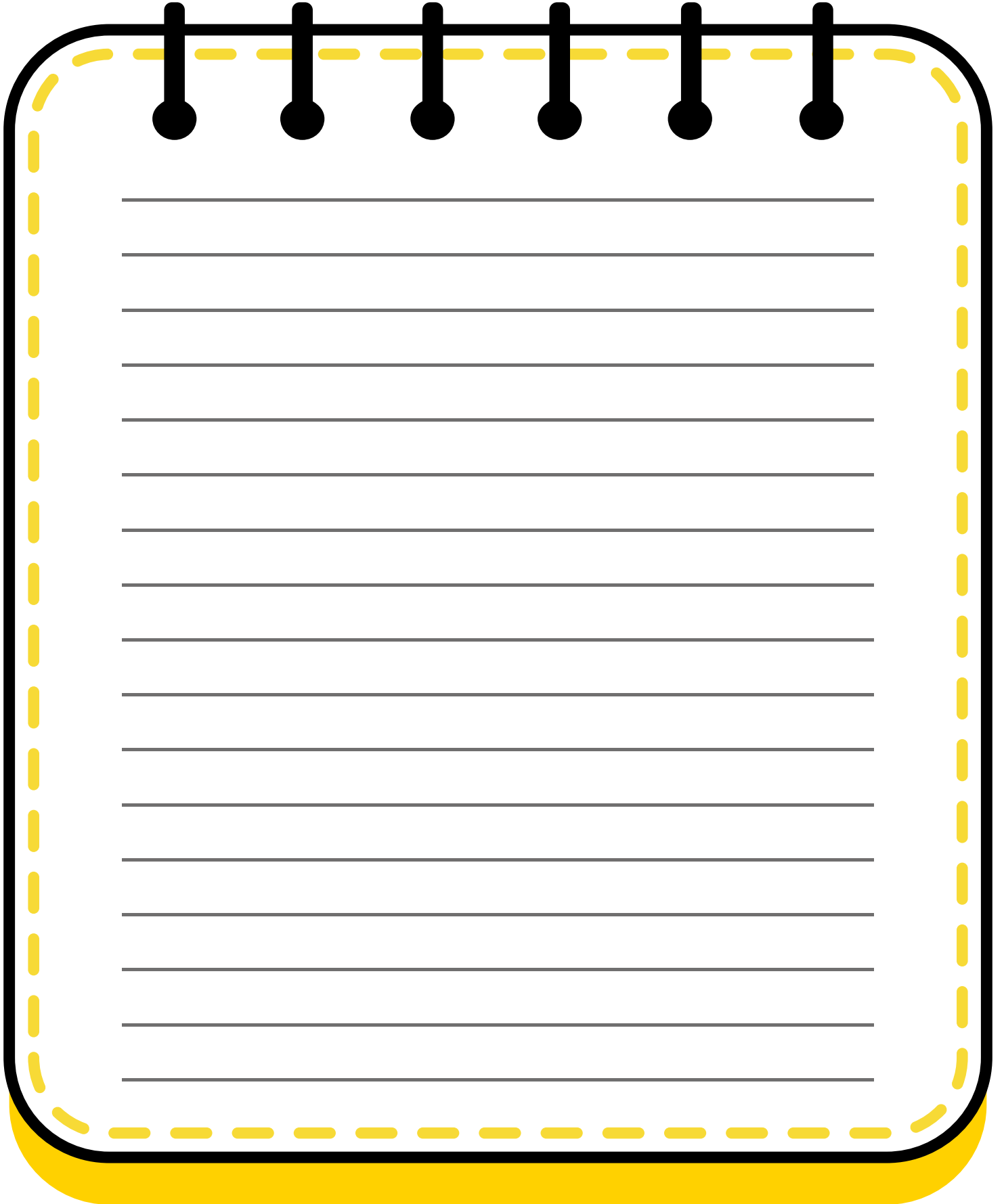
11 rue des corderies

41000 BLOIS

02 54 46 46 93

[contact@federationsolidarite-cvl.org](mailto:contact@federationsolidarite-cvl.org)

# NOTES








Fédération  
des acteurs de  
la solidarité

**CENTRE VAL DE LOIRE**

 Fédération des Acteurs de la Solidarité Centre-Val de Loire

 11 rue des Corderies, 41000 BLOIS

 02 54 46 46 93

 [contact@federationsolidarite-cvl.org](mailto:contact@federationsolidarite-cvl.org)

 <https://www.federationsolidarite.org/regions/centre-val-de-loire/>