

Catalogue des formations

2
0
2
6



VEILLE SOCIALE, HÉBERGEMENT ET LOGEMENT



EMPLOI ET INSERTION PAR L'ACTIVITÉ ÉCONOMIQUE



INTERVENTION SOCIALE ET ACCOMPAGNEMENT DES PUBLICS



ACCOMPAGNEMENT SANTÉ



ACCÈS AUX DROITS

SOMMAIRE

1

Organisation et modalités

pages 3 à 5

2

Tarifs des formations

page 6

3

Panorama des formations

pages 7 à 15

4

Formations par thématique

pages 8 à 76

- Hébergement, logement
- Emploi et insertion par l'activité économique
- Intervention sociale et accompagnement des publics
- Accompagnement santé
- Accès aux droits

1. ORGANISATION ET MODALITÉS

Les différentes étapes pour l'inscription et la réalisation d'une session de formation

- 1 Sollicitation de la structure qui souhaite inscrire un ou plusieurs salariés en formation ou/et réaliser une formation en intra pour une équipe, un service
- 2 En fonction de la demande et des besoins, envoi d'un devis, du programme, du lien d'inscription et de la convention de formation à la responsable de la demande d'inscription en formation
- 3 Confirmation des dates de la formation, en fonction des disponibilités de la formatrice ou du formateur
- 4 Transmission des coordonnées des personnes participant à la formation, avec mail individuel pour chaque stagiaire
- 5 Envoi des documents aux stagiaires avant la formation : convocation et évaluation des besoins en amont
- 6 A l'issue de la formation, envoi des documents à l'association et aux stagiaires concernés : facture, feuille d'émargement, attestation de formation, évaluation de la session

Digiforma

Nos sessions de formation sont gérées avec le logiciel Digiforma qui permet une conformité des documents avec la certification Qualiopi

1. ORGANISATION ET MODALITÉS

Les informations pratiques sur le déroulement de nos sessions de formation

Modalités de règlement

Le paiement de la formation sera demandé en fin de formation, avec l'envoi par mail d'une facture à l'attention de la structure de la personne en formation. Le règlement se fait prioritairement par virement bancaire, le RIB de la FAS AURA est indiqué sur la facture. Un règlement par chèque est également possible.

Dans le cas d'une prise en charge par l'OPCO, il est nécessaire de nous en informer.

Lieu et horaires de la formation

Sauf exception, les formations inter associations se déroulent à Lyon, dans les locaux de la Fédération des acteurs de la solidarité Auvergne-Rhône- Alpes, 63 rue Smith, 69002 Lyon.

Les formations se déroulent sur la base d'une durée de 7 heures par jour. Les horaires de formations sont : 9h - 12h30 pour la matinée et 13h30 - 17h pour l'après-midi.

Les différentes possibilités d'organisation d'une session de formation

Nos formations peuvent se réaliser selon 3 modalités :

- En inter associations, avec des participant.e.s venant d'associations de différents territoire de la région. Dans ce cas, la formation se déroule dans nos locaux, sauf exception
- En intra dans une seule association, pour former une équipe, un service sur une thématique. Dans ce cas, la formation se déroule dans les locaux de l'association demandeuse de la formation.
- En inter associations délocalisé, pour plusieurs associations d'un même territoire ou proches géographiquement et qui ont envie de se former sur la même thématique (par exemple pour des associations drômoises ou des associations en Savoie et Haute-Savoie). Dans ce cas, la formation se déroule dans une des associations concernée ou dans un autre lieu du territoire en question.

Formation sur demande

Plusieurs sessions sont proposées sans date. Il s'agit de thématiques que nous sommes en capacité de vous proposer mais qui seront ouvertes à des dates seulement si nous avons au moins 6 personnes qui sont intéressées par la même formation.

1. ORGANISATION ET MODALITÉS



CONTACTS

Pour toute demande de renseignement sur l'organisation des formations, deux interlocutrices à la Fédération sont disponibles pour vous renseigner :



Delphine Charlet
delphine.charlet@federationsolidarite.org
06 10 78 28 78



Emmanuelle Tello
emmanuelle.tello@federationsolidarite.org
07 66 23 64 01

ACCESSIBILITÉ

Vous avez des besoins spécifiques et vous souhaitez recevoir une information sur l'accessibilité de nos formations ?



Dans le cadre de notre activité d'organisme de formation, nous souhaitons pouvoir faciliter l'inclusion des personnes en situation de handicap (PSH).

Si vous êtes dans cette situation et que vous souhaitez participer à l'une de nos formations, nous vous invitons à contacter notre référent Handicap, Nicolas Bonnier

Il pourra prendre en compte votre situation, et voir dans quelles mesures nous pouvons faciliter votre inclusion sur la formation de votre choix.

Pour le contacter :

nicolas.bonnier@federationsolidarite.org - 06 23 40 76 74

2. Tarifs des formations

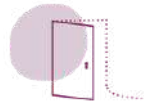
	Tarifs INTER : pour des associations différentes. Les formations se déroulent à Lyon ou dans une autre ville de la région pour une formation délocalisée (tarif par stagiaire)		Tarifs INTRA : pour une seule association, la formation se déroule dans les locaux de la structure concernée ou dans un lieu qu'elle choisit (tarif pour un groupe)	
	Adhérents (tarif par personne)	Non adhérents (tarif par personne)	Adhérents (tarif pour un groupe)	Non adhérents (tarif pour un groupe)
Formation 1 jour (7h)	230	300	1 600	1900
Formation 2 jours (14h)	540	690	3 200	3 900
Formation 2,5 jours (2 jours en présentiel + une demi-journée en visio, 17h)	580	700	3500	4200
Formation 3 jours (21h)	620	820	3 800	4 500
Formation 4 jours (28h)	700	960	4 400	5 100

Coût en euros net de taxes - Tarifs année 2026

3. PANORAMA DES FORMATIONS



VEILLE SOCIALE, HÉBERGEMENT ET LOGEMENT



EMPLOI ET INSERTION PAR L'ACTIVITÉ ÉCONOMIQUE



INTERVENTION SOCIALE ET ACCOMPAGNEMENT DES PUBLICS



ACCOMPAGNEMENT SANTÉ



ACCÈS AUX DROITS



Veille sociale, hébergement et logement

	Durée	Dates	Fomateur/Formatrice
Repenser l'hébergement collectif à l'heure du logement d'abord	17h	11 et 12 mars + 11 juin matin en visio	Cédric Sadin Cesbron
Se repérer dans le secteur Hébergement Logement	17h	31 mars et 1er avril + 19 mai matin en visio	Marine Debauge
Vieillesse et précarité: une logique de parcours à réinventer	14h	4 et 5 juin	Plateforme Vieillesse Précarité
Le logement d'abord à l'épreuve du terrain	14h	15 et 16 juin	Lucie Perraudin



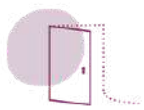
Veille sociale, hébergement et logement

	Durée	Dates	Fomateur/Formatrice
L'écoute sociale au 115 : les bases de l'écoute téléphonique en situation d'urgence sociale	14h	22 et 23 septembre	Marie Claire Gallin Martel
Quelles posture(s) autour de l'accompagnement des fins de vie, des décès et des deuils	14h	30 septembre et 1er octobre	Plateforme Vieillessement Précarité
Logement et santé mentale, un nouveau défi pour les professionnels de l'action sociale	14h	23 et 24 novembre	Un chez soi d'abord 69
La place de l'accès et de l'accompagnement à l'emploi au sein du secteur de l'hébergement	14h	sur demande	Equipe Job Coaching-Emploi d'Abord de LAHSO



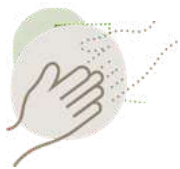
Emploi et Insertion par l'Activité Economique

	Durée	Dates	Fomateur/ Formatrice
Les fondamentaux de la fonction d'Encadrant Technique d'Insertion (ETI)	28h	29-30 janvier et 23-24 février 5-6 mai et 2-3 juin 6-7 octobre et 3-4 novembre	Claire Amurat Baptiste Bourdeau
ETI: se positionner en tant que chef d'équipe pour animer et encadrer une équipe de salariés en insertion	14h	21 et 22 avril	Baptiste Bourdeau
Mettre en place une coordination efficace entre ETI et Conseiller.e d'Insertion Professionnelle (CIP) pour la construction des parcours d'insertion	14h	17 et 18 novembre	Baptiste Bourdeau
Initiation à l'ADVP : renforcer la confiance et le pouvoir d'agir des salariés en insertion par une pédagogie expérientielle	14h	Sur demande	Baptiste Bourdeau



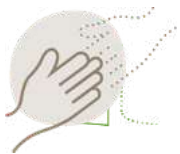
Emploi et Insertion par l'Activité Economique

	Durée	Dates	Fomateur/Formatrice
Parcours d'insertion professionnelle : accompagner le changement individuel	14h	Sur demande	Marie Claire Gallin Martel
ETI : les essentiels pour organiser la production avec les salariés en parcours d'insertion	14h	Sur demande	Arnaud Dubois
Objectif emploi durable : la médiation active comme outil - niveau initiation	28h	Sur demande	Lucie Giraud ou Pierre Vallerant
Objectif emploi durable : articuler production et accompagnement pour mettre en œuvre la médiation active - niveau approfondissement	28h	Sur demande	Lucie Giraud ou Pierre Vallerant
Mettre en place des procédures pour favoriser le retour à l'emploi des salariés en insertion	21h	Sur demande	Marie Claire Gallin Martel



Intervention sociale et accompagnement des publics

	Durée	Dates	Fomateur/Formatrice
Approche croisée Genre - Précarité : comprendre les spécificités et s'outiller pour améliorer l'accueil des femmes	14h	25 et 26 mars	Professionnelles de l'association Au tambour !
Mettre en œuvre une démarche de participation dans une structure d'accueil hébergement insertion	14h	27 et 28 avril	Joanna Bartellemy
Anticiper et gérer les situations de conflits et de violence	14h	9 et 10 juin	Marie Claire Gallin Martel
Droits culturels, médiation artistique et création : des portes d'entrée pour accompagner les personnes et bouleverser les pratiques	14h	13 et 14 octobre	Delphine Charlet et Sébastien Lecouvreux
Innover en matière d'accompagnement social et budgétaire des publics en situation de fragilité : Méthode Econovie	14h	5 et 6 novembre	Christophe Marchand



Intervention sociale et accompagnement des publics

	Durée	Dates	Fomateur/Formatrice
Communication positive et bienveillante en équipe	14h	Sur demande	Marie Claire Gallin Martel
L'entretien motivationnel : un outil d'accompagnement et de communication collaboratif	21h	Sur demande	Marie Claire Gallin Martel
Accompagner, évaluer, rendre compte : la formalisation des écrits professionnels	14h	Sur demande	Marie Claire Gallin Martel
Travailler sa posture professionnelle dans l'accompagnement social	14h	Sur demande	Paola Pradier, comité D base
Intelligence émotionnelle en situation professionnelle	14h	Sur demande	Marie Claire Gallin Martel



Accompagnement santé des personnes concernées

	Durée	Dates	Fomateur/Formatrice
Situations d'addictions en structure : accueillir et accompagner les personnes	14h	21 et 22 mai	Maxence Thomas
Logement et santé mentale, un nouveau défi pour les professionnels de l'action sociale	14h	23 et 24 novembre	Un Chez Soi d'Abord 69
Accompagner vers la santé les publics en situation de précarité	14h	Sur demande	Point précarité santé Isère
Accueillir une personne précaire vieillissante en structure médico-sociale	14h	Sur demande	FNDSA, Sophie Champetier



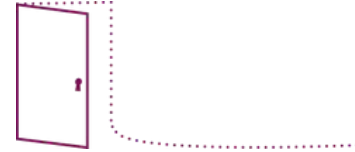
Accès aux droits

	Durée	Dates	Fomateur/Formatrice
Sensibilisation aux droits des étrangers	7h	12 mai	Adate
L'accès au travail des ressortissants étrangers	7h	29 septembre	Adate
La domiciliation des personnes sans domicile stable	7h	Sur demande	Adeline Firmin

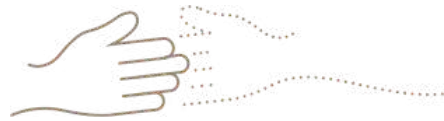
4. PROGRAMMES DES FORMATIONS PAR THÉMATIQUE



Veille sociale, hébergement et logement



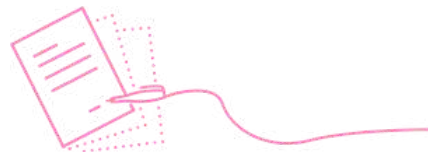
Emploi et insertion par l'activité économique



Intervention sociale et accompagnement des publics



Accompagnement santé des personnes accompagnées



Accès aux droits



FORMATIONS

Veille sociale, hébergement et logement

Repenser l'hébergement collectif à l'heure du Logement d'Abord

Mercredi 11 et jeudi 12 mars 2026 en présentiel + jeudi 11 juin 2026 matin en visio

Formation en partenariat avec :



Contexte

Le développement du logement d'abord avec les logiques d'aller-vers, d'intervention dans le logement, d'accès direct de la rue au logement, vient également, depuis plusieurs années, questionner les hébergements collectifs. Comment l'intervention sociale peut-elle évoluer au sein des murs ? Comment articuler les enjeux de libertés fondamentales et individuelles avec ceux du collectif ? Comment associer les personnes aux évolutions et règlements ? Comment les lieux d'hébergement collectifs peuvent-ils aussi devenir des lieux repères ? Autant de questions qui traversent les hébergements collectifs et peuvent aujourd'hui trouver de nouveaux éclairages.

L'objectif de la formation est de soutenir et accompagner les professionnel.le.s de l'hébergement collectif souhaitant faire évoluer leur offre d'accueil ou d'accompagnement, leurs pratiques, en lien avec les évolutions actuelles liées au Logement d'Abord.

Par des apports réflexifs et des outils concrets, il s'agit également d'identifier les paradoxes de ces structures et les marges de manœuvre possibles afin d'aller vers un accueil plus digne et bienveillant

Objectifs

- Comprendre l'environnement législatif sur la continuité de l'hébergement et les droits des personnes hébergées en collectif
- Connaître les différentes définitions de l'autonomie et leur signification (« autonomie-indépendance » et « autonomie-interdépendance »)
- Comprendre l'approche par le rétablissement et maîtriser l'outil « plan de rétablissement »
- Maîtriser l'approche par le travail social palliatif
- Maîtriser l'outil « Cheminements » en l'adaptant aux besoins de son service

Tarifs

Adhérent : 580 €/inscrit

Non adhérent : 700 €/inscrit



Publics visés

Directeurs, cadres intermédiaires, travailleurs sociaux (ES, ASS, ME, etc.) ou non (agents d'accueil, surveillants de nuit etc.), bénévoles, administrateurs de structures proposant de l'hébergement social sous forme collective ou semi-collective



Durée

2.5 jours, 17h



Prérequis

Aucun



Formateur

Cédric Sadin-Cesbron, responsable formation supérieure et recherche à Ocellia



Lieu

FAS AURA 63 rue Smith 69002 Lyon



Evaluation des acquis

Questionnaire d'évaluation
Attestation de réalisation de la formation



Accessibilité

Votre situation nécessite des aménagements particuliers ?

Si oui, merci de nous en informer dès que possible afin d'envisager des modalités pédagogiques et techniques adaptées. Contact : nicolas.bonnier@federationsolidarite.org

Repenser l'hébergement collectif à l'heure du Logement d'Abord

Programme

Jour 1

Contexte et législation

- Le contexte législatif : la continuité de l'hébergement / le déploiement du logement d'abord et ses conséquences pour l'hébergement
- Présentation de l'enquête « Habiter en CHRS » et observations issues de l'enquête

Apports conceptuels

- La norme du provisoire et législation des fins de prise en charge
- La notion de droit à habiter
- La redéfinition de la notion d'autonomie
- Le travail social palliatif
- L'approche orientée rétablissement et mise en pratique du plan d'action de rétablissement

Moyens et méthodes

- Alternance entre apports théoriques (50%) et activités pratiques (50%)
- Temps de réflexion et de travail en petits groupes
- Méthodes pédagogiques interactives et ludiques (les 5 chaises, le speedboat etc.)
- Mise en pratiques des outils « Cheminements » et « Plan de rétablissement »

Jour 2

Les questions de temporalité

- L'outil « Cheminements » : présentation et mise en pratique
- Le modèle du Centre d'Habitat et de Ressources Sociales
- Le besoin d'un accompagnement modulable

L'accompagnement social en individuel et collectif

- L'approche de l'addictologie par la Réduction des Risques et des Dommages et exemples de mise en pratique (RdRD alcool).
- Les interdits des règlements vs le milieu ouvert (intimité, consommations...)
- La question de la participation et de la répartition du pouvoir de décision

Jour 3 - Matin en visio

Un temps de bilan/capitalisation est proposé 3 mois après la formation : rappel des notions et outils abordés, puis prises de parole par les participants : quels impacts de la formation dans leurs pratiques professionnelles ? Ont-ils commencé à mettre en place de nouveaux outils ou de nouvelles dispositions ? Si oui, ont-ils rencontrés des obstacles ? Ont-ils identifié des leviers à partager aux autres participants ?

Se repérer dans le secteur de l'Accueil-Hébergement-Insertion-Logement

Dates à préciser

Contexte

Vous êtes nouveaux professionnel.les dans une structure d'accueil et d'accompagnement de personnes en situation de précarité? Vous n'avez pas de formation dans le social? Les termes AHIL, CSAPA ou SIAO vous sont inconnus?

Cette formation est faite pour vous!

Nous vous proposons une découverte du travail social avec un focus sur le secteur de l'accompagnement des publics vulnérables qui vous permettra de mieux comprendre le fonctionnement de vos institutions, l'organisation du secteur et une réflexivité sur votre posture professionnelle en devenir.

Durant deux jours, familiariser vous avec les sigles, avec les spécificités d'accompagnement des personnes en situation de précarité, mais aussi avec la cartographie du secteur.

Objectifs

- Découvrir le secteur social et son fonctionnement
- Découvrir le secteur de l'AHIL et permettre d'identifier les partenaires et les ressources d'un territoire
- Mieux comprendre les spécificités du public accompagné et de ses vulnérabilités
- Appréhender les missions d'accompagnement des personnes en situation de précarité

Programme

Jour 1 Matin

Repères, fonctionnement et organisation

- Du secteur social
- Du secteur AHIL

Jour 1 Après-midi

Les publics et l'accompagnement

- Caractéristiques des publics: de la rue aux institutions
- L'accompagnement individuel et collectif des publics en situation de précarité

Tarifs

Adhérent : 580 €/inscrit

Non adhérent : 700 €/inscrit



Publics visés

Les nouveaux et nouvelles professionnel.les de terrain, sans formation en travail social



Durée

2,5 jours, soit 17h



Prérequis

Aucun



Formatrice

Marine Debauge, coordinatrice travail social et participation à la FAS AURA, ancienne TS et formatrice IFTS



Lieu

FAS AURA 63 rue Smith 69002 Lyon



Evaluation des acquis

Questionnaire d'évaluation
Attestation de réalisation de la formation



Accessibilité

Votre situation nécessite des aménagements particuliers ?

Si oui, merci de nous en informer dès que possible afin d'envisager des modalités pédagogiques et techniques adaptées. Contact : nicolas.bonnier@federationsolidarite.org

Se repérer dans le secteur de l'Accueil-Hébergement-Insertion-Logement

Programme

Jour 2 Matin

Sensibilisation aux spécificités du public accueilli et/ou accompagné :

- Vivre à la rue
- Les spécificités de l'accompagnement en lien avec les addictions

Jour 2 Après-midi

Les spécificités du public accueilli et/ou accompagné :

- Les spécificités de l'accompagnement des publics ayant des troubles de santé mentale
- Accueillir et accompagner un public en situation de migration

Jour 3 Matin en visio

Retour d'expérience et apport théorique en fonction des thématiques relevées

Moyens et méthodes

- Power point
- Documents ressources
- Schéma des dispositifs de secteurs de l'AHIL
- Formation basée sur l'échange de pratiques à partir de situations concrètes, d'apports théoriques et méthodologiques. Un support diaporama sera utilisé systématiquement pour les définitions et la représentation des outils

Vieillesse et précarité, une logique de parcours à réinventer

Jeudi 4 et vendredi 5 juin 2026

Formation proposée par :



Contexte

Les différentes enquêtes que nous avons menées ont permis de souligner le fait que la question du vieillissement était difficile à appréhender dans le champ du social, tout comme celle de la précarité l'est dans le secteur de la gérontologie.

Nos pratiques professionnelles autour de ces problématiques étant intimement liées à nos représentations, il est fondamental de les mettre au travail. Cela permet d'en prendre conscience, de les confronter au terrain et ainsi de changer son regard pour mobiliser des ressources par-delà les cloisonnements sectoriels.

Objectifs

- Déconstruire et partager les représentations individuelles et collectives autour du vieillissement et de la précarité
- Appréhender les incidences de cette problématique au quotidien (pour les personnes concernées comme pour les professionnels)
- Faire dialoguer les différents points de vue des acteurs concernés
- Favoriser l'échange de paroles et de pratiques pour les participants
- Mettre en lumière les ressources et les outils existants

Programme

Jour 1

- Recueil des attentes des participants
- Travail sur les représentations autour du vieillissement en lien avec la précarité
- La catégorisation du public et des dispositifs à l'épreuve des situations complexes du terrain
- Les spécificités du vieillissement des personnes en situation de précarité
- Apports théoriques et expérientiels

Jour 2

- Regards croisés sur les modalités et le sens de l'accompagnement
- Identification des ressources mobilisables et d'outils existants
- Étude de cas pratiques
- Évaluation

Moyens et méthodes

Formation basée sur l'échange de pratiques à partir de situations concrètes, d'apports théoriques et méthodologiques.

Tarifs et inscription

Consultez le site de l'Unafo pour les tarifs et les modalités d'inscription



Publics visés

Professionnels des champs du social, du médico-social et du sanitaire



Durée

2 jours, 7h par jour



Prérequis

Aucun



Formatrice/teur

Professionnels Plateforme VIP



Lieu

FAS AURA 63 rue Smith 69002 Lyon



Evaluation des acquis

Questionnaire d'évaluation
Attestation de réalisation de la formation

Le logement d'abord à l'épreuve du terrain

Lundi 15 et mardi 16 juin 2026

Contexte

Les politiques publiques du secteur de l'hébergement connaissent, depuis plusieurs années, de profondes transformations, notamment sous l'impulsion de la démarche de Logement d'Abord : développement de l'accompagnement social dans le diffus, appui sur les capacités des personnes et leurs forces, décloisonnement des approches (emploi, santé, etc.).

Face à ces changements, il est nécessaire de sécuriser les équipes et travailleurs sociaux, pour accompagner l'évolution des pratiques professionnelles : compréhension des politiques publiques du secteur, passage d'un accompagnement au sein d'une structure collective à un accompagnement au domicile des personnes, changement de regard sur les personnes accompagnées, orientation vers des partenaires diversifiés, etc.

L'enjeu de cette formation est de prendre en compte le contexte « organisationnel » des travailleurs sociaux, d'identifier les leviers et les éventuels prérequis pour mettre en œuvre de nouveaux outils ou nouvelles pratiques, de surmonter les différents freins grâce à des retours d'expérience concrets.

Objectifs

- Comprendre le contexte et les ancrages du Logement d'Abord (décryptage d'une politique publique déjà « ancienne ») et s'approprier l'évolution des politiques publiques d'hébergement et d'accès au logement
- Connaître le droit des personnes dans l'hébergement et le logement qui cadre l'intervention des travailleurs sociaux
- S'approprier et savoir utiliser des outils concrets d'aide et d'appui aux changements de pratiques et de posture professionnelle selon deux axes :
 1. L'accompagnement social dans le logement et de la rue au logement
 2. Le développement du pouvoir d'agir des personnes accompagnées



S'inscrire à la formation

Tarifs

Adhérent : 540 €/inscrit

Non adhérent : 690 €/inscrit



Publics visés

Ensemble des travailleurs sociaux et équipes de direction du secteur de l'accueil, hébergement et insertion amené à faire évoluer ses pratiques d'accompagnement : intervention dans le logement, développement du pouvoir d'agir des personnes accompagnées, etc



Durée

2 jours, 7h par jour



Prérequis

Aucun



Formatrice

Lucie Perraudin, entrepreneure sociale et dirigeante de LE PATCH'WORK, 10 ans au sein de la filière lutte contre les exclusions Croix-Rouge française ARA



Lieu

FAS AURA 63 rue Smith 69002 Lyon



Evaluation des acquis

Questionnaire d'évaluation
Attestation de réalisation de la formation



Accessibilité

Votre situation nécessite des aménagements particuliers ?

Si oui, merci de nous en informer dès que possible afin d'envisager des modalités pédagogiques et techniques adaptées. Contact : nicolas.bonnier@federationsolidarite.org

Le logement d'abord à l'épreuve du terrain

Programme

Jour 1

Cadrage du logement d'abord et premiers impacts sur les postures professionnelles

- Présentation de la stratégie du logement d'abord et de son décryptage par la Fédération
- De l'hébergement au logement d'abord : le Logement d'Abord, une politique, une approche, des principes
- Les statuts d'occupation, droits et devoirs des personnes, droits et devoirs des services
- L'intervention sociale à l'aune du droit des usagers

Moyens et méthodes

Formation basée sur l'échange de pratiques à partir de situations concrètes, d'apports théoriques et méthodologiques.

A partir des retours d'expériences, problématisation, exposé des concepts et mise en application des méthodes et des outils présentés.

Jour 2

De la théorie à la pratique : déclinaisons opérationnelles de l'approche du Logement d'Abord

- Présentation de services LDA: Le LDA, comment ça marche ? L'intervention sociale dans un service Logement d'Abord, quelles spécificités ?
- L'intervention sociale LDA en question : partage des forces et des limites
- Bilan et plan d'action pour la prochaine demi-journée

Vers une déclinaison de l'approche LDA

- Forces et freins à la mise en œuvre d'une intervention LDA au sein des services
- Bilan

L'écoute sociale au 115 : les bases de l'écoute téléphonique en situation d'urgence sociale

Mardi 22 et mercredi 23 septembre 2026

Contexte

Les écoutant.e.s 115, sont amené.e.s à répondre aux appels de personnes sans domicile, à la recherche d'un hébergement ou d'autres services de première nécessité, ou de signalements.

Comment concrètement, au téléphone, alors que la personne qui appelle vit une situation d'urgence sociale, tenir des propos qui permettent une aide inconditionnelle, de proximité, respectueuse? Comment accorder toute l'attention nécessaire à cette personne, comprendre ses besoins, trouver l'information tout en prenant en compte, ce qu'elle dit, ce qu'elle semble dire mais ne dit pas vraiment, ainsi que les émotions qu'elle exprime?

Que faire de ses propres incompréhensions, de ses propres émotions dans cet échange?

Il existe des techniques, des postures - c'est-à-dire des façons d'être - qui permettent en quelques échanges de créer une relation respectueuse de l'individu et de soi-même. L'apprentissage et l'usage de ces techniques seront l'objet de cette formation.

Objectifs

- Adopter des postures et des techniques d'écouter social
- Cadrer et conclure un entretien téléphonique lors d'un appel au 115
- Créer une relation de confiance et écouter la personne
- Accueillir la demande de la personne écoutée
- Comprendre la situation sociale vécue par la personne en faisant preuve de compréhension empathique
- Gérer ses émotions et les situations difficiles
- Se servir du processus de l'intelligence émotionnelle
- Faire preuve de congruence
- Utiliser le DESC de Bower (D = Décrire les faits, E = Exprimer mes Émotions, S = Spécifier des Solutions, C = Conséquences et Conclusion)
- Se reconnaître comme appartenant à une équipe ayant des pratiques communes d'écoute sociale.



[S'inscrire à la formation](#)

Tarifs

Adhérent : 540 €/inscrit

Non adhérent : 690 €/inscrit



Publics visés

Les écoutant.e.s de jour, utilisateurs/utilisatrices du SI-SIAO



Durée

2 jours, soit 14h



Prérequis

Aucun



Formatrice

Marie-Claire Gallin Martel, formatrice consultante en psychologie du travail et experte du développement professionnel



Lieu

En fonction de la demande



Evaluation des acquis

Questionnaire d'évaluation
Attestation de réalisation de la formation



Accessibilité

Votre situation nécessite des aménagements particuliers ?

Si oui, merci de nous en informer dès que possible afin d'envisager des modalités pédagogiques et techniques adaptées. Contact : nicolas.bonnier@federationsolidarite.org

L'écoute sociale au 115 : les bases de l'écoute téléphonique en situation d'urgence sociale

Programme

Jour 1

- La communication interpersonnelle dans le cadre d'une écoute sociale
- La relation écoutant-écouté dans le cadre d'une écoute téléphonique du 115
- Accueillir l'écouté : créer la relation
- Principes de directivité et de non-directivité
- L'écoute active et ses techniques

Jour 2

- L'assertivité ou l'affirmation de soi dans le respect de l'autre
- Les émotions et l'intelligence émotionnelle

Moyens et méthodes

Formation basée sur l'échange de pratiques à partir de situations concrètes, d'apports théoriques et méthodologiques : grille de positionnement, analyse de situations, études de documents, études de cas, quizz, exercices pratiques de simulation de type jeux de rôles pour favoriser la mise en situation.

Construction par chaque stagiaire de sa propre fiche outil et rédaction d'une charte commune de l'écoutant. Remise d'un support pédagogique sous format numérique en fin de formation.

Quelles posture(s) autour de l'accompagnement des fins de vie, des décès et des deuils

Mercredi 30 septembre et jeudi 1er octobre 2026

Formation proposée par :



Contexte

Cette formation invite les participants à repérer les enjeux liés à la fin de vie et à la mort dans un contexte de précarité. Il s'agit de comprendre et de mettre en place un accompagnement respectant à la fois les volontés des personnes accompagnées et les rôles des professionnel·le·s.

Objectifs

- Déconstruire et partager les représentations individuelles et collectives autour du péri-mortem et de son accompagnement
- Connaître les dispositions légales relatives à la fin de vie et de la mort
- Appréhender les différents moments de l'accompagnement péri-mortem et leurs enjeux dans l'accompagnement social (anticipation, soins palliatifs, accompagnement fin de vie, décès, accompagnement post mortem, accompagnement des vivant·e·s)
- Identifier le rôle de l'institution, des équipes professionnelles et des personnes accompagnées dans ces différents moments
- Prendre conscience des diverses manières de se positionner dans l'accompagnement péri-mortem

- Apprendre à mobiliser les ressources et outils existants
- Connaître le réseau d'acteurs rôle articulation autour de la fin de vie et la façon de le mobiliser
- Prendre conscience des diverses manières de se positionner dans l'accompagnement péri-mortem
- Apprendre à mobiliser les ressources et outils existants
- Connaître le réseau d'acteurs rôle articulation autour de la fin de vie et la façon de le mobiliser

Tarifs et inscription

Consultez le site de l'Unafo pour les tarifs et les modalités d'inscription



Publics visés

Professionnels des champs du social, du médico-social et du sanitaire



Durée

2 jours, 7h par jour



Prérequis

Aucun



Formatrice/teur

Professionnels Plateforme ViP



Lieu

FAS AURA 63 rue Smith 69002 Lyon



Evaluation des acquis

Questionnaire d'évaluation
Attestation de réalisation de la formation

Quelles posture(s) autour de l'accompagnement des fins de vie, des décès et des deuils

Programme

Jour 1

- Recueil des attentes des participant·e·s
- Définition et travail sur les représentations de la fin de vie, de la mort et du deuil
- La fin de vie en structure : présentation d'une situation clinique
- Animation autour du cadre légal de la fin de vie et de la mort
- Le choix des personnes en fin de vie : présentation et appropriation d'un outil adapté, les limites de la prise en compte de ce choix
- Les acteurs de la fin de vie

Moyens et méthodes

- Apports expérientiels, théoriques et méthodologiques
- Echanges à partir de situations concrètes
- Formation participative
- Partage d'outils concrets et pratiques

Jour 2

- Quelles étapes lors d'un décès au sein d'une structure ?
- L'accompagnement de ceux qui restent :
 - La part individuelle
 - Les enjeux liés à l'annonce,
 - L'accompagnement du deuil
 - La ritualisation
- Mise en pratique à partir d'exemples des participants
- Bilan

Santé mentale et logement, un nouveau défi pour les professionnels de l'action sociale

Lundi 23 et mardi 24 novembre 2026

Contexte

Ces dernières années les politiques publiques sont de plus en plus orientées vers le logement d'abord et la désinstitutionnalisation des personnes concernées par les troubles psychiques.

Ces évolutions amènent les professionnels à devoir repenser leur pratique dans un contexte d'intervention à domicile et à faire face à des situations complexes pour lesquelles ils ne se sentent pas toujours outillés.

Des apports théoriques et pratiques seront apportés par le biais d'outils basés sur la notion de rétablissement en santé mentale, par des mises en situation pratiques et en faisant appel à l'intelligence collective.

L'enjeu de cette formation est d'acquérir des compétences pour soutenir la santé mentale dans la cité et d'identifier les partenaires ressources afin d'orienter au mieux lorsque cela est nécessaire.

Objectifs

- Être capable de définir les notions de rétablissement en santé mentale et de troubles psychiques
- Être capable de reconnaître les crises psychiques ou suicidaires et d'y faire face
- Maîtriser les ressources territoriales existantes pour orienter efficacement vers le soin
- Maîtriser les postures professionnelles adaptées à l'intervention au domicile
- Acquérir de nouveaux outils pour adapter l'accompagnement aux problématiques de santé mentale

Programme

Jour 1

- Définition des notions de santé mentale, de troubles psychiques et de rétablissement
- Outils d'accompagnement : Directives anticipées en psychiatrie (mon GPS), Plan de rétablissement, Plan d'action
- Postures professionnelles au domicile : débat mouvant
- Notions et cadre légal : Hébergement / Logement / Habiter



[S'inscrire à la formation](#)

Tarifs

Adhérent : 540 €/inscrit

Non adhérent : 690 €/inscrit



Publics visés

Professionnels qui interviennent à domicile, quel que soient les dispositifs concernés



Durée

2 jours, 7h par jour



Prérequis

Aucun



Formateurs

Arthur Legrand et Martin Boichard, un chez soi d'abord Lyon



Lieu

FAS AURA, 63 rue Smith, 69002 Lyon



Evaluation des acquis

Questionnaire d'évaluation
Attestation de réalisation de la formation



Accessibilité

Votre situation nécessite des aménagements particuliers ?

Si oui, merci de nous en informer dès que possible afin d'envisager des modalités pédagogiques et techniques adaptées. Contact : nicolas.bonnier@federationsolidarite.org

Santé mentale et logement, un nouveau défi pour les professionnels de l'action sociale

Jour 2

- Reconnaître une crise psychique et une crise suicidaire
- Ressources territoriales et circuit d'orientation vers les soins (construction participative) + échanges et précisions pratiques
- Mises en situations pratiques / Théâtre forum
- Elaboration de Plans d'action
- Bilan

Moyens et méthodes

Pédagogie axée sur l'alternance entre contenus théoriques, outils d'intelligence collective et mises en situations pratiques

Modèles d'outils d'accompagnement et plans d'action réalisés durant la formation

Restitution du travail collectif sur les ressources territoriales en santé mentale

La place de l'accès et de l'accompagnement à l'emploi au sein du secteur de l'hébergement

Formation sur demande uniquement, dates ouvertes à partir de 6 personnes intéressées

Contexte

Dans un contexte où les politiques publiques intensifient la question de l'accès à l'emploi (Loi pour le plein emploi de 2023, réforme des tarifications pour les CHRS en cours, généralisation des CPOM pour les structures de l'AHI), le secteur de l'hébergement peut utiliser ce levier pour penser ou repenser la place de l'accompagnement à l'emploi pour les publics en situation de précarité.

Sur la base du modèle "Logement d'abord", à savoir un changement de posture des professionnels pour sortir des présuppositions de réussites ou d'échecs et de logique d'étapes, cette formation s'appuie sur l'expérimentation « Emploi d'abord », mise en place au Lieu Ressources de LAHSO depuis 2018, inspiré de la philosophie du Rétablissement en santé mentale et du modèle IPS (Individual Placement and support). La proposition de cette formation est de faire un état des lieux de la question de l'emploi au sein d'un établissement, d'outiller les professionnels pour une montée en compétences dans l'accompagnement des publics et d'imaginer des changements de pratique au plus près des possibilités et des besoins des équipes et des publics.

Objectifs

- Comprendre les notions de rétablissement et de développement du pouvoir d'agir
- Appréhender des outils d'organisation pour penser la place de l'emploi au sein d'un établissement
- S'approprier des outils valorisant les forces et capacités des personnes
- Imaginer des stratégies de collaboration avec des partenaires et entreprises
- Découvrir la modélisation d'un Lieu Ressources Emploi-formation



Si cette formation vous intéresse, complétez le formulaire

Tarifs

Adhérent : 540 €/inscrit

Non adhérent : 690 €/inscrit



Publics visés

Travailleurs sociaux ou socio-professionnels de CHRS, coordinateurs et responsables d'établissements



Durée

2 jours, 7h par jour



Prérequis

Aucun



Formateur/Formatrice

Professionnel.le.s de l'équipe jobcoach de LAHSO



Lieu

FAS AURA 63 rue Smith 69002 Lyon



Evaluation des acquis

Questionnaire d'évaluation
Attestation de réalisation de la formation



Accessibilité

Votre situation nécessite

des aménagements particuliers ?

Si oui, merci de nous en informer dès que possible afin d'envisager des modalités pédagogiques et techniques adaptées. Contact : nicolas.bonnier@federationsolidarite.org

La place de l'accès et de l'accompagnement à l'emploi au sein du secteur de l'hébergement

Programme

Jour 1

- Eléments de contexte : Développement du pouvoir d'agir et rétablissement en santé mentale
- Modalités d'organisation de service :

Le modèle IPS

Le travail pair

La multiréférence

- L'accompagnement hors les murs

Développement des relations avec les partenaires et les entreprises

Jour 2

- Les outils individuels et collectifs au service de l'accompagnement des publics
- Exemple de service : la modélisation du Lieu Ressources de LAHSo

Moyens et méthodes

Différentes slides de la présentation

Articles thématiques

Les outils présentés lors de la formation : plan d'action, balance décisionnelle...

Impression d'outils papiers à tester lors de la formation



FORMATIONS

Emploi et insertion par l'activité économique

Les fondamentaux de la fonction d'Encadrant Technique d'Insertion (ETI)

3 sessions proposées :

- Session 1 : Jeudi 29 et vendredi 30 janvier et lundi 23 et mardi 24 février 2026
- Session 2 : Mardi 5 et mercredi 6 mai et mardi 2 et mercredi 3 juin 2026
- Session 3 : Mardi 6 et mercredi 7 octobre et mardi 3 et mercredi 4 novembre 2026

Contexte

Permettre aux encadrants techniques de comprendre les spécificités d'un métier dont les pratiques et les méthodes d'encadrement sont centrées sur un public salarié mais en parcours d'insertion.

Objectifs

- Comprendre l'environnement professionnel et institutionnel de l'IAE
- Tenir la fonction d'encadrement avec un public en insertion et gérer une relation d'encadrement en vue de motiver les salariés au travail
- Assurer son autorité d'encadrant en contribuant à définir et faire appliquer les règles
- Faire équipe avec les salariés en insertion en créant des dynamiques collectives et d'inclusion
- -Analyser les enjeux et apprendre à désamorcer des situations conflictuelles
- Être au clair sur son identité d'encadrant pour mieux manager ses équipes
- Participer à la formation des salariés par l'expérience, leur donner des objectifs et les évaluer
- Comprendre l'importance de la collaboration avec les CIP

Programme

Jour 1

Comprendre l'environnement professionnel et institutionnel de l'IAE

- Pauvreté, Précarité, Exclusion : l'influence des parcours de vie sur le comportement et relations des personnes en CDDI
- Mieux comprendre les processus d'exclusion et leurs conséquences sur les comportements
- Comprendre l'environnement de l'Insertion par l'Activité Economique (IAE)
- Exercer son autorité d'encadrant avec un public en insertion



[S'inscrire à la session 2](#)

[S'inscrire à la session 3](#)

Tarifs

Adhérent : 700 €/inscrit

Non adhérent : 960 €/inscrit



Publics visés

Encadrants techniques, assistants-encadrant, chefs d'atelier des Structures d'Insertion par l'Activité Economique



Durée

4 jours, 7h par jour



Prérequis

Aucun



Formateur

Baptiste Bourdeau, formateur et consultant ESS, ancien dirigeant d'une structure d'insertion, MBA, Coach professionnel



Lieu

FAS AURA 63 rue Smith 69002 Lyon



Evaluation des acquis

Questionnaire d'évaluation
Attestation de réalisation de la formation



Accessibilité

Votre situation nécessite des aménagements particuliers ?

Si oui, merci de nous en informer dès que possible afin d'envisager des modalités pédagogiques et techniques adaptées. Contact : nicolas.bonnier@federationsolidarite.org

Les fondamentaux de la fonction d'Encadrant Technique d'Insertion (ETI)

Jour 2

Développer une posture managériale adaptée aux situations et aux personnes

- Analyser les situations de travail et les enjeux associés
- Confronter les salariés en insertion aux situations analysés
- Être au clair sur ses compétences pour s'appuyer sur sa propre identité managériale
- Favoriser des dynamiques d'équipe

Jour 3

Participer à la formation des salariés, leur donner des objectifs et les évaluer

- Mettre en place une organisation formative du travail
- Les objectifs du parcours d'insertion : quelles compétences pour quels objectifs ? Les axes de progression dans les situations de travail et l'évaluation des acquis
- Participer à la cohésion d'un parcours dans le cadre d'une coordination avec les CIP

Jour 4

Comprendre l'importance de la collaboration avec les CIP

- Construire et participer à la cohésion des parcours dans le cadre d'une coordination avec les CIP
- Construire et participer à la cohésion des parcours dans le cadre d'une coordination avec les CIP
- Développer des outils partagés pour soutenir le travail d'accompagnement des salariés en insertion

Moyens et méthodes

Formation basée sur l'échange de pratiques à partir de situations concrètes, d'apports théoriques et méthodologiques.

Encadrant Technique d'Insertion : se positionner en tant que chef d'équipe pour animer et encadrer une équipe de salariés en insertion

Mardi 21 et mercredi 22 avril 2026

Contexte

A destination d'encadrants technique d'insertion travaillant dans des Structures d'Insertion par l'Activité Economique, cette formation a pour objectif de permettre aux professionnels en poste de travailler leur posture en tant que chef d'équipe :

Objectifs

- Comprendre le rôle d'un chef d'équipe
- Se faire accepter dans son rôle de responsable : la question de la légitimité
- Adopter la bonne posture
- Accepter et affirmer sereinement son autorité
- Adopter une attitude de manager
- Savoir se positionner par rapport à sa direction, à des collègues encadrants et à l'équipe qu'on encadre

Contenu

Jour 1

Comprendre le rôle d'un chef d'équipe, se faire accepter dans son rôle de responsable : la question de la légitimité, adopter la bonne posture, accepter et affirmer sereinement son autorité

- L'encadrant technique d'insertion : un « chef »
- Comprendre et accepter les responsabilités liées à la fonction (les missions de l'ETI, définition des diverses responsabilités en IAE)
- Adopter la posture d'autorité : 3 principes à faire concorder : l'autorité déléguée, l'autorité légitimée, l'autorité acceptée
- Être responsable de salariés en insertion : comprendre les spécificités de ce public

Tarifs

Adhérent : 540 €/inscrit

Non adhérent : 690 €/inscrit



Publics visés

Encadrants techniques, assistants-encadrant, chefs d'atelier des Structures d'Insertion par l'Activité Economique



Durée

2 jours, 7h par jour



Prérequis

Aucun



Formateur

Baptiste Bourdeau, formateur et consultant ESS, ancien dirigeant d'une structure d'insertion, MBA, Coach professionnel



Lieu

FAS AURA 63 rue Smith 69002 Lyon



Evaluation des acquis

Questionnaire d'évaluation
Attestation de réalisation de la formation



Accessibilité

Votre situation nécessite des aménagements particuliers ?

Si oui, merci de nous en informer dès que possible afin d'envisager des modalités pédagogiques et techniques adaptées. Contact : nicolas.bonnier@federationsolidarite.org

Encadrant Technique d'Insertion : se positionner en tant que chef d'équipe pour animer et encadrer une équipe de salariés en insertion

Jour 2

Adopter une attitude de manager, savoir se positionner par rapport à sa direction, à ses collègues encadrants et à l'équipe qu'on encadre

L'encadrant technique : un manager

- La dimension technique du management en SIAE : savoir définir des objectifs de différentes catégories (de parcours, d'apprentissage, de production)
- La dimension RH du management en SIAE : constituer des équipes, identifier les besoins d'apprentissage, anticiper et gérer les situations conflictuelles

L'encadrant technique : élément d'une équipe

- La coordination avec les chargés d'insertion professionnelle : suivi des parcours, évaluation et reconnaissance des compétences, prises de décisions partagées
- Le partage des valeurs et des principes avec ses pairs
- La transmission et la recherche d'informations auprès de la direction

L'encadrant technique d'insertion : un "chef"

- Comprendre et accepter les responsabilités liées à la fonction (les missions de l'ETI, définition des diverses responsabilités en IAE...)
- Adopter la posture d'autorité : 3 principes à faire concorder : l'autorité déléguée, l'autorité légitimée, l'autorité acceptée.
- Être responsable de salariés en insertion : comprendre les spécificités de ce public.

Moyens et méthodes

Formation basée sur l'échange de pratiques à partir de situations concrètes, d'apports théoriques et méthodologiques : analyse de situations, études de documents, exercices pratiques de simulation de type jeux de rôles pour favoriser la mise en situation.

Mettre en place une coordination efficace entre Encadrants Techniques d'Insertion et Conseillers d'Insertion Professionnelle pour la construction des parcours d'insertion

Mardi 17 et mercredi 18 novembre 2026

Contexte

Permettre aux encadrants techniques d'insertion et aux conseillers d'insertion professionnelle d'accompagner avec cohérence et en complémentarité les salariés en insertion, la construction de leur parcours à travers des temps de travail et des outils mutualisés et complémentaires.

Objectifs

- Identifier les éléments de la complémentarité de chaque fonction
- Assimiler les sujets essentiels de la coordination et leur mise en pratique
- Connaître les contraintes d'organisation et de fonctionnement liés à la coordination
- Créer et utiliser des outils communs

Programme

Jour 1

Identifier les éléments de complémentarité de chaque fonction - Assimiler les sujets essentiels de la coordination

- Comment travailler la coordination ?
- Recruter, accueillir, intégrer les nouveaux salariés
- Prendre des décisions collectives : qui est habilité à arbitrer, à prendre la décision, quelle cohérence avec le projet de la structure, quel bénéfice pour le salarié ?
- S'organiser pour gagner du temps : quelles informations échanger ?
- Quelles informations connues par l'encadrant peuvent aider le chargé d'insertion à faire son travail et réciproquement ?



[S'inscrire à la formation](#)

Tarifs

Adhérent : 540 €/inscrit

Non adhérent : 690 €/inscrit



Publics visés

Conseillers d'insertion professionnelle et encadrants techniques des SIAE, si possible en binôme



Durée

2 jours, 7h par jour



Prérequis

Aucun



Formateur

Baptiste Bourdeau, formateur et consultant ESS, ancien dirigeant d'une structure d'insertion, MBA, Coach professionnel



Lieu

FAS AURA 63 rue Smith 69002 Lyon



Evaluation des acquis

Questionnaire d'évaluation
Attestation de réalisation de la formation



Accessibilité

Votre situation nécessite des aménagements particuliers ?

Si oui, merci de nous en informer dès que possible afin d'envisager des modalités pédagogiques et techniques adaptées.

Contact :

nicolas.bonnier@federationsolidarite.org

Mettre en place une coordination efficace entre Encadrants Techniques d'Insertion et Conseillers d'Insertion Professionnelle pour la construction des parcours d'insertion

Jour 2

Connaître les contraintes d'organisation et de fonctionnement liés à la coordination - Créer et utiliser des outils communs

- Quelle procédure, quels outils ?
- Rechercher, proposer et mettre en place une organisation qui intègre la coordination
- Planifier des temps de travail : rendre formelle la coordination
- Créer des outils communs : fiches de suivi, grilles d'évaluation
- Se structurer autour de valeurs communes, notamment autour du projet d'insertion

Moyens et méthodes

Formation basée sur l'échange de pratiques à partir de situations concrètes, d'apports théoriques et méthodologiques : analyse de situations, études de documents, exercices pratiques de simulation de type jeux de rôles pour favoriser la mise en situation

Initiation à l'ADVP : renforcer la confiance et le pouvoir d'agir des salariés en insertion par une pédagogie expérientielle

Formation sur demande uniquement, dates ouvertes à partir de 6 personnes intéressées

Contexte

Vous souhaitez soutenir l'élaboration des projets professionnels des salariés en insertion de façon dynamique, efficace et respectueuse d'eux-même ? La démarche pédagogique de l'ADVP (Aide au Développement Vocationnel et Personnel) présente une grande cohérence entre sa visée - que chacun.e soit acteur.ice de ses choix -, les activités proposées et la posture du professionnel. L'accompagnement s'effectue par une combinaison d'exercices qui permettent de faire ressortir naturellement les compétences, valeurs, centres d'intérêts et conditions de travail souhaitées des participant.es. La posture de l'accompagnateur.ice consiste à être garant.e du chemin et de soutenir les salariés en insertion à faire émerger les informations et leurs propres solutions, tout en offrant la possibilité d'être confronté, avec bienveillance, afin d'éviter de tourner en rond.

Objectifs

- Acquérir les bases d'une pédagogie visant à accompagner le projet professionnel, basée sur une approche expérientielle, individuelle et collective, et facilitant la prise de décision
- Acquérir une posture professionnelle sur la thématique de l'orientation professionnelle qui positionne les personnes accompagnées comme acteur.ices et qui renforce leur estime d'eux-mêmes
- Faire émerger les compétences, les valeurs, les conditions de travail souhaitées et les centres d'intérêts des personnes accompagnées

Contenu

Jour 1

- Les 4 phases de l'ADVP : explorer (découvrir), cristalliser (comprendre), spécifier (hiérarchiser, choisir), réaliser (agir)
- Faire émerger les valeurs et savoir-être à travers les outils de l'ADVP



Si cette formation vous intéresse, [complétez le formulaire](#)

Tarifs

Adhérent : 620 €/inscrit

Non adhérent : 820 €/inscrit



Publics visés

Encadrants techniques, assistants-encadrant, chefs d'atelier des Structures d'Insertion par l'Activité Economique



Durée

3 jours, 7h par jour



Prérequis

Aucun



Formateur

Baptiste Bourdeau, formateur et consultant ESS, ancien dirigeant d'une structure d'insertion, MBA, Coach professionnel



Lieu

FAS AURA 63 rue Smith 69002 Lyon



Evaluation des acquis

Questionnaire d'évaluation
Attestation de réalisation de la formation



Accessibilité

Votre situation nécessite des aménagements particuliers ?

Si oui, merci de nous en informer dès que possible afin d'envisager des modalités pédagogiques et techniques adaptées. Contact : nicolas.bonnier@federationsolidarite.org

Initiation à l'ADVP : renforcer la confiance et le pouvoir d'agir des salariés en insertion par une pédagogie expérientielle

Jour 2

- Les fondamentaux théoriques de l'ADVP : Carl Rogers et l'approche centrée sur la personne, la psycho-dynamique du travail
- Faire émerger les savoir-être, conditions de travail souhaitées et centres d'intérêts à travers les outils de l'ADVP

Jour 3

- La posture professionnelle de l'accompagnateur : animer un groupe avec l'ADVP
- Synthèse de la boussole des participant.e.s : faire émerger des métiers à partir des travaux effectués

Moyens et méthodes

Formation basée sur l'échange de pratiques à partir de situations concrètes, d'apports théoriques et méthodologiques

Une plateforme en ligne avec les exercices

Des exercices contenant la trame pédagogique à appliquer auprès des salariés en insertion



Parcours d'insertion professionnelle : accompagner le changement individuel

Formation sur demande uniquement, dates ouvertes à partir de 6 personnes intéressées

Contexte

La mise en œuvre d'accompagnement par les travailleurs sociaux et les chargés d'insertion induit chez les personnes accompagnées des changements.

Ces changements sont parfois bouleversants, ils sont tellement attendus ou inattendus que le moment venu quelque chose peut se bloquer. Comme si la réussite n'était pas si simple à vivre. Sans vouloir se transformer en thérapeute qui explore et qui analyse, il est important que le ou la professionnel.le de l'accompagnement soit en capacité de comprendre ce qui se joue pour la personne dans ses mécanismes de changement.

Objectifs

- Situer les réactions des personnes accompagnées avec les théories du changement
- Tenir des propos rassurant à la personne accompagnée en cas de « blocage » en période de changement
- Permettre à la personne accompagnée d'être en confiance pour vivre ces changements

Programme

Jour 1

Le changement en psychologie humaniste selon Carl Rogers

- Le concept de soi
- La personne totalement intégrée : s'accepter pour changer
- Le processus de développement de la personne : de la rigidité à la fluidité
- Le triptyque : émotion, besoin, comportement

Le changement en psychologie sociale :

- L'influence sociale et la construction de l'individu
- Confiance en soi, estime de soi
- La conformité, la norme, les rôles
- La dissonance cognitive : être en tension
- Le processus de changement
- Analyse des pratiques professionnelles des accompagnements au changement réussis (méthode ZHIDAO) : Prise de conscience des savoirs mobilisés pour accompagner les changements individuels

Cibler les lieux de résistance au changement

Tarifs

Adhérent : 540 €/inscrit

Non adhérent : 690 €/inscrit



Publics visés

Travailleurs sociaux, chargés d'insertion : professionnels de l'accompagnement, bénévoles en charge d'accompagnement



Durée

2 jours, 7h par jour



Prérequis

Aucun



Formatrice

Marie-Claire Gallin-Martel, formatrice consultante en psychologie du travail et experte du développement professionnel



Lieu

FAS AURA 63 rue Smith 69002 Lyon



Evaluation des acquis

Questionnaire d'évaluation
Attestation de réalisation de la formation



Accessibilité

Votre situation nécessite des aménagements particuliers ?

Si oui, merci de nous en informer dès que possible afin d'envisager des modalités pédagogiques et techniques adaptées. Contact : nicolas.bonnier@federationsolidarite.org

Parcours d'insertion professionnelle : accompagner le changement individuel

Jour 2

Les techniques de l'Ecoute Active définies par Carl Rogers pour permettre à la personne de se comprendre et de s'accepter pour changer.

- Mettre en œuvre les 3 attitudes facilitatrices : considération positive inconditionnelle, compréhension empathique, congruence
- Reformuler
- Travailler les émotions manifestées

Mises en situation - études de cas

Moyens et méthodes

Formation basée sur l'échange de pratiques à partir de situations concrètes, d'apports théoriques et méthodologiques : analyse de situations, études de documents, exercices pratiques de simulation de type jeux de rôles pour favoriser la mise en situation.

Encadrant technique d'insertion : les essentiels pour organiser la production avec les salariés en parcours d'insertion

Formation sur demande uniquement, dates ouvertes à partir de 6 personnes intéressées

Contexte

Les SIAE doivent consolider et/ou développer leur chiffre d'affaires pour asseoir leur modèle socio-économique, dans un environnement fortement concurrentiel. La formation a pour objectif, à partir des pratiques des encadrant.e.s, de revisiter les outils et méthodes de gestion de la production, de la commande du client à la livraison de chantier. Il s'agit avant tout pour l'encadrant.es de prendre du recul sur sa pratique pour l'aider à décider et mettre en œuvre les améliorations qu'il.elle aura jugé nécessaires / possibles.

Objectifs

- Repérer les missions et rôles clés de l'encadrant sur la production
- Promouvoir la production pour mieux l'organiser
- Mettre en place une planification et un suivi de production, savoir construire les outils et méthodes adaptés
- Impliquer les salariés dans l'organisation de la production
- Mettre en place une démarche d'amélioration permanente

Programme

Jour 1

Le contexte de la production en IAE

- Définition du rôle de l'encadrant sur la production
- Partage des enjeux associés pour l'encadrant au regard de la production
- Définition de quelques notions de gestion en lien avec la production, pour mieux comprendre les enjeux

Promouvoir la production, pour mieux l'organiser

- En tant qu'encadrant.e , qu'est-ce que je vends ?
- Les clés de réussite du devis

Organiser la production, les éléments clés

- Définition objectifs et processus, comme facteur clé de succès d'une organisation
- Adopter un style de management de la production en lien avec le projet de la structure



Si cette formation vous intéresse, complétez le formulaire

Tarifs

Adhérent : 540 €/inscrit

Non adhérent : 690 €/inscrit



Publics visés

Encadrant technique d'insertion, assistant-encadrant, chef d'atelier en poste dans des Ateliers Chantiers d'Insertion



Durée

2 jours, 7h par jour



Prérequis

Aucun



Formateur

Arnaud Dubois, cabinet Collectiv'idées, spécialiste de l'économie sociale et solidaire et de l'insertion par l'activité économique.



Lieu

FAS AURA 63 rue Smith 69002 Lyon



Evaluation des acquis

Questionnaire d'évaluation
Attestation de réalisation de la formation



Accessibilité

Votre situation nécessite des aménagements particuliers ?

Si oui, merci de nous en informer dès que possible afin d'envisager des modalités pédagogiques et techniques adaptées. Contact : nicolas.bonnier@federationsolidarite.org

Encadrant technique d'insertion : les essentiels pour organiser la production avec les salariés en parcours d'insertion

Jour 2

Planifier et suivre la production, les outils et méthodes clés

- Les enjeux de la planification, en lien avec le management
- Le processus de planification
- Outils et méthodes permettant de vérifier la disponibilité des ressources
- Définition du suivi de production et outils associés

L'amélioration, pour ne pas en rester là

- Définition d'une démarche qualité
- Partage et adaptation aux situations de chacun.e
- Définition des principaux outils d'amélioration, usages possibles avec les salariés

Moyens et méthodes

Formation fondée sur l'échange de pratiques à partir de situations concrètes, d'apports théoriques et méthodologiques : analyse de situations, exercices pratiques pour favoriser la mise en situation.

Quizz en fin de formation sur les notions clé. Les supports d'animation (apports), des co-constructions en groupe, des outils, seront transmis aux stagiaires à l'issue du temps.

Objectif emploi durable : La médiation active comme outil Niveau initiation

SUR DEMANDE, uniquement en intra pour des salarié.e.s de la même association

Contexte

- Former les équipes à la médiation active au sein d'une structure.
- Créer une dynamique entre la direction et ses salariés.
- Accompagner aux changements occasionnés dans l'organisation interne.

Objectifs

- Adopter une posture de médiateur actif pour un objectif d'emploi durable.
- Définir l'objectif d'emploi durable de la structure et le décliner en plan d'action par Salarié en transition professionnelle (STP)
- Définir sa propre stratégie auprès des 2 protagonistes : STP et Entreprises locales
- Savoir s'adapter aux changements organisationnels

Programme

Jour 1

Rappeler les concepts de la médiation active

- Définir son rôle de médiateur actif
- Identifier et intégrer les 4 piliers de la médiation active
- Intégrer dans ses bonnes pratiques la méthodologie pédagogique VQPD
- Mise en action (Ateliers)

Jour 2

Créer, développer et maintenir un réseau d'entreprises pour atteindre l'objectif d'emploi durable

- Créer de la mise en réseau (MER). Savoir prospecter : physique et téléphonique. Pitcher.
- Piloter les entretiens en entreprises, créer des opportunités de mise en situation (MES)
- Organiser des événements pour l'emploi durable
- Mise en action : prospection



Si cette formation vous intéresse,
complétez le formulaire

Tarifs de groupe

Adhérent : 3200 euros pour 2 jours ou
4400 euros pour 4 jours

Non adhérent : 3900 euros pour 2 jours
ou 5100 euros pour 4 jours



Publics visés

Tout salarié d'une structure SIAE motivé par la médiation active



Durée

2 jours minimum + 2 jours optionnels, 7h par jour



Prérequis

Aucun



Formateur

Pierre Vallerant, formateur en médiation active pour l'IAE pour la FAS (SEVE et PACMA), formateur en Supplychain et Logistique depuis 4 ans



Lieu

En fonction de la demande



Evaluation des acquis

Questionnaire d'évaluation
Attestation de réalisation de la formation



Accessibilité

Votre situation nécessite des aménagements particuliers ?

Si oui, merci de nous en informer dès que possible afin d'envisager des modalités pédagogiques et techniques adaptées. Contact : nicolas.bonnier@federationsolidarite.org

Objectif emploi durable : La médiation active comme outil

Niveau initiation

Jour 3

Définir un plan d'action personnalisé de retour à l'emploi avec les salariés en transition

- Définir un contrat de coopération réciproque entre SIAE et STP dès l'entrée dans la structure
- Adopter un plan d'action MER / MES à moyen terme par STP
- Formaliser une procédure d'une intégration réussie en entreprise : le suivi dans l'emploi MES
- Mise en action : entretiens salariés, suivi dans l'emploi, définition d'un contrat d'engagement

Moyens et méthodes

- Tour de table
- Ateliers et apports théoriques le matin,
- Mise en pratique et ateliers l'après-midi,
- Tour de table et plan d'action d'intersession en fin de journée.

Jour 4

Identifier les besoins de réorganisation interne (direction, permanents, STP)

- Concept de gestion de projet
- Rappel des bonnes pratiques de conduite de réunion
- Se préparer à la conduite du changement : direction et permanents
- Identifier et intégrer les nouveaux rôles liés à la médiation active dans l'organisation quotidienne
- Définir et piloter ses propres indicateurs de suivi pour l'emploi durable
- Mise en action : atelier de brainstorming

Objectif Emploi durable : articuler production et accompagnement socio-professionnel pour mettre en œuvre des actions de médiation active et évènementielles auprès des employeurs

Niveau approfondissement

SUR DEMANDE, uniquement en intra pour des salarié.e.s de la même association

Contexte

Cette formation s'adresse aux équipes sensibilisées aux méthodes de médiation active, et qui souhaitent approfondir le travail de réorganisation au sein de leurs structures pour développer des services RH en direction des employeurs, ancrer leur posture de médiation active, et pérenniser la dynamique collective vers l'objectif « emploi durable et de qualité » pour les personnes qu'elles accompagnent.

Objectifs

- Savoir créer une dynamique durable au sein de l'équipe vers l'objectif « emploi durable et de qualité ».
- Définir sa stratégie à court, moyen et long terme auprès des salarié.es en transition professionnelle et des employeurs, à travers la mise en relation, la mise en situation et le suivi dans l'emploi.
- Savoir mettre en œuvre des actions de médiation active en articulant production et accompagnement socio-professionnel.
- Développer son offre de services RH et d'organisation évènementiel tournés vers les employeurs.

Programme

Jour 1

Rappeler les concepts de la médiation active et adopter une dynamique collective

- Retour d'expériences sur les actions de médiation active mises en place au sein de la SIAE
- Identifier les points forts et les axes de développement autour de cette posture de médiation
- Définir les rôles et la stratégie à court et moyen terme.
- Mise en action (ateliers)



Si cette formation vous intéresse, complétez le formulaire.

Tarifs de groupe

Adhérent : 4400 euros

Non adhérent : 5100 euros

Publics visés



Tout salarié d'une équipe de SIAE sensibilisée à la médiation active, et ayant pu expérimenter des actions en faveur de l'emploi durable.



Durée

4 jours, 7h par jour



Prérequis

Avoir suivi un premier niveau de formation autour de la médiation active



Formateur

Pierre Vallerant, formateur en médiation active pour l'IAE pour la FAS (SEVE et PACMA), formateur en Supplychain et Logistique depuis 4 ans



Lieu

En fonction de la demande



Evaluation des acquis

Questionnaire d'évaluation
Attestation de réalisation de la formation



Accessibilité

Votre situation nécessite des aménagements particuliers ?

Si oui, merci de nous en informer dès que possible afin d'envisager des modalités pédagogiques et techniques adaptées. Contact : nicolas.bonnier@federationsolidarite.org

Objectif Emploi durable : articuler production et accompagnement socio-professionnel pour mettre en œuvre des actions de médiation active et évènementielles auprès des employeurs

Niveau approfondissement

Jour 2

Développer une offre de service RH en faveur de l'emploi durable et de qualité

- Identifier les opportunités du territoire et les atouts de la structure pour s'en saisir
- Articuler production et accompagnement socio-professionnel pour développer les mises en relation et en situation
- Formaliser une procédure de suivi dans l'emploi
- Identifier les axes de négociations entre salarié.es en transition et employeurs pour concrétiser les opportunités d'emploi durable
- Savoir développer un argumentaire et des méthodes de négociation
- Mise en action (ateliers)

Jour 3

Définir un plan d'action personnalisé pour favoriser l'accès de toutes et tous à un emploi durable et de qualité

- Développer des outils d'engagement réciproque entre les parties prenantes
- Développer une stratégie en équipe et la décliner en plan d'action pour fidéliser et développer son réseau d'employeurs
- Mise en action (ateliers)

Jour 4

Pérenniser la dynamique par la réorganisation interne

- Poursuivre la dynamique du changement grâce au suivi des indicateurs
- Développer une stratégie à court, moyen et long terme et l'ancrer dans un projet de structure
- Mise en action (ateliers)
- Formaliser les rôles au sein de l'équipe et un rétroplanning pour suivre la stratégie interne
- Identifier les leviers de mise en action
- Créer une référence interne pour pérenniser la dynamique et poursuivre la dynamique de changement.

Moyens et méthodes

- Livret de références des outils de médiation active
- Fiches actions des mises en relation, mise en situation, et du suivi dans l'emploi
- Tableau de suivi d'indicateurs de pilotage interne

Mettre en place des procédures pour favoriser le retour à l'emploi des salariés en parcours d'insertion

Formation sur demande uniquement, dates ouvertes à partir de 6 personnes intéressées

Contexte - objectifs

Les structures d'insertion, dont la mission est de faciliter le retour à l'emploi des personnes en parcours d'insertion, doivent plus que jamais mettre en œuvre des procédures concrètes et rigoureuses pour donner à leurs salariés les moyens et les outils de la réintégration dans le champ de l'emploi. Les conseillers d'insertion professionnelle qui ont la responsabilité de la mise en œuvre de ces procédures peuvent, grâce à cette formation, perfectionner leur système qualité par une meilleure formalisation de l'accompagnement des salariés en insertion vers l'emploi au sein de leur structure.

Programme

Jour 1

Mettre en place des procédures

- Une procédure : une aide ou une contrainte ?
Comment écrire une procédure
- Comment se servir d'une procédure
- Comment intégrer ces procédures dans le système qualité existant
- Présentation du panorama et des objectifs, exploration des besoins, repérage de l'existant

Jour 2 et 3

Pour favoriser le retour à l'emploi des salariés en parcours d'insertion

- Définir et « mettre en procédures » le parcours d'insertion : ses étapes, ses temporalités, les acteurs
- Définir et « mettre en procédures » le retour à l'emploi : ses étapes, ses temporalités, ses mobilités
- Sur la base des procédures et documents existants dans les structures des participants, échange de pratique et mutualisation d'une boîte à outil

Moyens et méthodes

Apports théoriques et méthodologiques dans les domaines de la qualité, de l'accompagnement, du retour à l'emploi. Ecriture ou réécriture de procédures ou d'éléments de procédures spécifiques à chaque structure en fonction des besoins de chaque participant.



Si cette formation vous intéresse, complétez le formulaire

Tarifs

Adhérent : 620 €/inscrit

Non adhérent : 820 €/inscrit



Publics visés

Conseillers d'insertion professionnelle, accompagnateurs socio-professionnel, Encadrant Technique d'insertion



Durée

1 jour + 2 jours environ 3 semaines après 7h par jour



Prérequis

Aucun



Formatrice

Marie-Claire Gallin-Martel, formatrice consultante en psychologie du travail et experte du développement professionnel



Lieu

En fonction de la demande



Evaluation des acquis

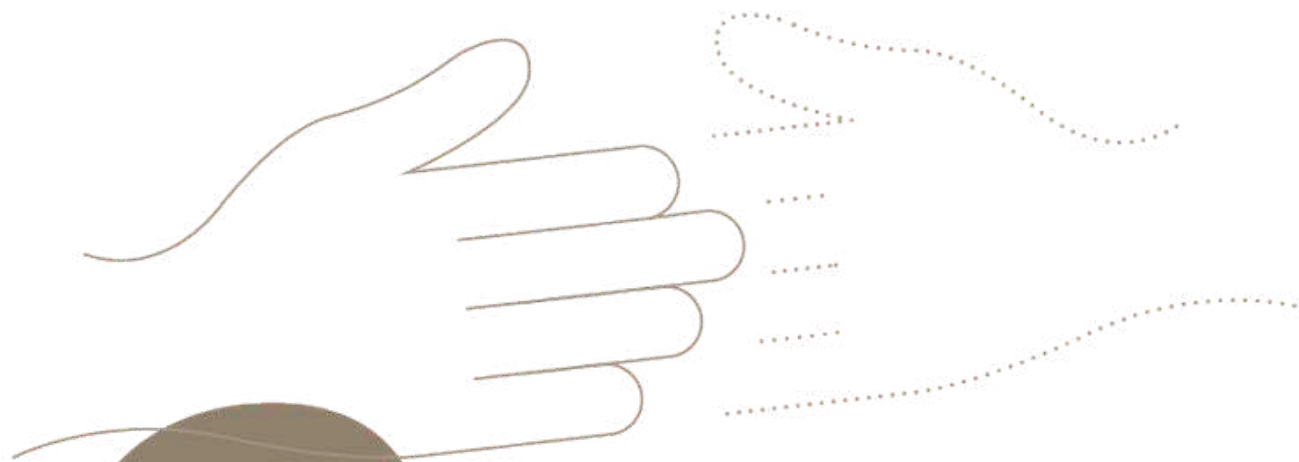
Questionnaire d'évaluation
Attestation de réalisation de la formation



Accessibilité

Votre situation nécessite des aménagements particuliers ?

Si oui, merci de nous en informer dès que possible afin d'envisager des modalités pédagogiques et techniques adaptées. Contact : nicolas.bonnier@federationsolidarite.org



FORMATIONS

Intervention sociale et accompagnement des publics



Approche croisée Genre - Précarité : comprendre les spécificités et s'outiller pour améliorer l'accueil des femmes

Mercredi 25 et jeudi 26 mars 2026

Contexte

Quel que soit le critère retenu (revenus, types d'emploi et conditions de travail, retraites, santé, situation familiale...), les femmes constituent aujourd'hui la majorité des personnes en situation de précarité et représentent, selon l'INSEE, près de 40% des personnes sans-domicile.

Les travaux de recherche sur le sans-domicilisme des femmes sont conséquents, ils documentent largement la notion de cumul des facteurs de vulnérabilité et soulignent toute la pertinence d'adopter une approche croisée genre - précarité pour accueillir dignement les personnes.

Dans un contexte de crise sociale et sociétale, où le sentiment de frustration est prégnant, les professionnel.les de terrain sont en première ligne pour constater qu'un accueil pensé pour tous n'est pas adapté à tous.tes et témoignent d'un intérêt croissant pour ces questions.

L'équipe souhaite partager son expertise pour améliorer l'accueil et l'accompagnement des femmes sur le territoire.

Objectifs

- Etre en capacité d'intégrer une perspective de genre dans nos actions et services
- S'appuyer sur une grille de lecture intersectionnelle afin d'adapter sa posture et sa manière de travailler
- Mieux connaître les typologies, spécificités et parcours des femmes en situation de précarité

Programme

Jour 1 Matin

Faire connaissance, présentation du programme de formation et recueil des attentes :

Genre, intersectionnalité et approche systémique
Contexte et initiatives en France et en Europe : chiffres, travaux et besoins

Précarité et sans-domicilisme des femmes
Trajectoires, spécificités et diversité des femmes concernées

Le besoin de sécurité et de protection
Au Tambour ! historique et bilan des 5 premières années
Échanges

Tarifs

Adhérent : 540 €/inscrit

Non adhérent : 690 € /inscrit



Publics visés

Professionnel.les intervenant auprès de publics en situation de vulnérabilités ainsi que les dirigeant.es, chef.fe de service, chargé.es de projet,... qui accompagnent ces équipes



Durée

2 jours, 7h par jour



Prérequis

Aucun



Formatrices

Binôme pluridisciplinaire (travailleuse sociale, cheffe de service, fondatrice) de l'association Au Tambour !



Lieu

FAS AURA 63 rue Smith 69002 Lyon



Evaluation des acquis

Questionnaire d'évaluation
Attestation de réalisation de la formation



Accessibilité

Votre situation nécessite des aménagements particuliers ?

Si oui, merci de nous en informer dès que possible afin d'envisager des modalités pédagogiques et techniques adaptées. Contact : nicolas.bonnier@federationsolidarite.org

Approche croisée Genre - Précarité : comprendre les spécificités et s'outiller pour améliorer l'accueil des femmes

Jour 1 Après-midi

Approche croisée : le cas d'Au Tambour ! (cas pratique) :
L'équipe : profils, métiers et formations
Penser les détails et thèmes clés au sein des services
Non mixité et savoir expérientiel
Travail et coopération avec les partenaires
Constats, difficultés et limites rencontrées

Jour 2 Matin

- Atelier - Partage d'expériences :
Ce qui fonctionne ou pas dans nos structures
Ce que l'accueil des femmes vient bousculer et comment y faire face
Place de l'expérimentation et du temps long dans nos structures
- Recueil des besoins et limites (personnelles, professionnelles, structurelles)
- Choix de 2 à 3 problématiques à partager en collectif l'après-midi

Jour 2 Après-midi

Co-développement autour de cas pratiques identifiés le matin
Partage d'outils et ressources.
Clôture

Moyens et méthodes

temps de réflexions collectives et individuelles. La formation est pensée comme des échanges de pratiques à partir de situations concrètes avec des apports théoriques et méthodologiques.
Powerpoint
Boîte à outils et ressources (contacts, flyers, affichages, bibliographie) pour aller plus loin

Mettre en œuvre une démarche de participation dans une structure d'accueil hébergement insertion

Lundi 27 et mardi 28 avril 2026

Contexte

La participation est à la base de plusieurs leviers de transformation pour permettre l'émancipation individuelle et collective des citoyens. La participation effective des personnes accompagnées vise à ce que chacun.e puisse contribuer au changement pour faire évoluer la société et les structures d'accueil hébergement insertion. La participation permet également d'acquérir de nouvelles compétences et de valoriser son expérience. Elle est un moyen pour co-construire avec les professionnel·le·s des réponses à des problématiques ou des projets communs.

Cependant, la participation des personnes accompagnées ne se traduit pas aujourd'hui suffisamment dans les faits. Cette formation a pour finalité d'interroger les représentations sociales et de lutter contre les stéréotypes; elle vise à renforcer les compétences des travailleur·se·s sociaux·ales pour répondre aux demandes de participation. Elle peut également permettre à des personnes accompagnées à comprendre les enjeux de la participation et de pouvoir animer ensuite des temps participatifs.

Objectifs

- Connaître les enjeux et les conditions de la mise en œuvre de la participation des personnes accompagnées
- Se familiariser avec les notions de participation, de travail pair, d'autodétermination, développement du pouvoir d'agir...
- Identifier les différents niveaux de participation et modalités possibles
- Expérimenter les outils participatifs, se les approprier et s'avoir les animer en groupe
- Intégrer et renforcer la dimension participative dans sa pratique professionnelle

Programme

Jour 1

Matin

- Expérimentation de brise-glaces participatifs afin de permettre à chaque participant d'exister dans le groupe
- Brainstorming et définition des contours des démarches participatives
- Apports théoriques : échelles de la participation et les différentes modalités, cadre législatif et apport au travail social (relation d'accompagnement, posture professionnelle).

Tarifs

Adhérent : 540 €/inscrit

Non adhérent : 690 €/inscrit



Publics visés

Travailleurs sociaux et travailleuses sociales, aux travailleurs et travailleuses pair.es, chef.fes de service, directions des structures d'accueil hébergement insertion et personnes accompagnées



Durée

2 jours, 7h par jour



Prérequis

Aucun



Formatrice

Joanna Bartelley, formatrice indépendante ancienne salariée de la FAS AURA sur les sujets travail social et participation



Lieu

FAS AURA 63 rue Smith 69002 Lyon



Evaluation des acquis

Questionnaire d'évaluation
Attestation de réalisation de la formation



Accessibilité

Votre situation nécessite des aménagements particuliers ?

Si oui, merci de nous en informer dès que possible afin d'envisager des modalités pédagogiques et techniques adaptées. Contact : nicolas.bonnier@federationsolidarite.org

Mettre en œuvre une démarche de participation dans une structure d'accueil hébergement insertion

Jour 1

Après-midi

- Pratique de l'outil « interview mutuel » afin d'identifier les leviers et les freins des démarches participatives avec les personnes accompagnées en structure d'accueil hébergement insertion
- Les enjeux éthiques pour adapter sa posture professionnelle
- Construction de projets participatifs (adaptés à vos situations réelles)

Jour 2

Matin

- Finalisation des projets de participation
- Partage d'inspirations concrètes de participation qui fonctionnent

Jour 2

Après-midi

- Mise en situation : animation par les participant.es de temps participatifs

Moyens et méthodes

- Alternance petits groupes/grands groupes - porteur de parole de groupe
- Auto évaluation à la fin du jour 1 et du jour 2
- Mise en situation des stagiaires pour animer les outils appris durant la formation



Anticiper et gérer les situations de violence et de conflits

Mardi 9 et mercredi 10 juin 2026

Contexte

L'approche de cette formation se veut résolument sociologique et non clinique. Formation basée sur l'échange de pratiques à partir de situations concrètes, de jeux de rôle, d'apports théoriques et méthodologiques.

Objectifs

- Connaître et comprendre les différentes formes de violence, d'agressivité
- Identifier les enjeux et les possibles causes des conflits
- Gérer les situations de conflit dans l'accompagnement social et socioprofessionnel

Programme

Jour 1

Les concepts, les définitions, les représentations

- Représentations de la violence
- Réflexions sur le sens de la violence comme mode de communication
- Repères et définitions sur la notion de conflit, les intérêts du conflit, les différentes causes du conflit

Jour 2

Repères professionnels, attitudes, méthodologie et organisation

- Les attitudes face au conflit
- La gestion et résolution des conflits : négociation, médiation, contractualisation
- Les outils institutionnels : règlement intérieur, projet institutionnel, travail d'équipe, régulation, supervision

Moyens et méthodes

Formation basée sur l'échange de pratiques à partir de situations concrètes, de jeux de rôle, d'apports théoriques et méthodologiques.

Mise en situation en sous-groupes. Un support diaporama sera utilisé systématiquement pour les définitions et la représentation des outils.

Tarifs

Adhérent : 540 €/inscrit

Non adhérent : 690 € /inscrit



Publics visés

Directeurs, travailleurs sociaux, conseillers d'insertion professionnelle, encadrants techniques d'insertion de structures faisant face à des situations de conflits et de violence



Durée

2 jours, 7h par jour



Prérequis

Aucun



Formatrice

Marie Claire Gallin Martel, psychologue du travail, spécialiste de la psychologie positive



Lieu

FAS AURA, 63 rue Smith, 69002 Lyon



Evaluation des acquis

Questionnaire d'évaluation
Attestation de réalisation de la formation



Accessibilité

Votre situation nécessite des aménagements particuliers ?

Si oui, merci de nous en informer dès que possible afin d'envisager des modalités pédagogiques et techniques adaptées. Contact : nicolas.bonnier@federationsolidarite.org



Droits culturels, médiation artistique et création : des portes d'entrée pour accompagner les personnes et bouleverser les pratiques

Mardi 13 et mercredi 14 octobre 2026

Contexte

Le droit à la culture, aux pratiques culturelles est nécessaire et fondamental pour aborder les autres droits de manière complète. En effet, par cette approche, on affirme que la culture, les cultures d'un être humain font son identité, sa personnalité, sa particularité et que c'est cela qui permet de construire un parcours de vie professionnelle et personnelle.

Dans un contexte social et politique qui durcit les conditions d'accueil des étrangers, qui réduit les budgets dédiés aux associations, qui cherche à opposer les publics les plus vulnérables et ceux qui le sont moins, qui rend les pauvres responsables de leur situation, l'accès à la culture, aux pratiques artistiques, à la création sont les derniers remparts de l'inconditionnalité, de la solidarité, de la non-discrimination.

Ce sont pour les professionnels, des leviers et des outils pour repenser leurs métiers, retrouver du sens dans l'accompagnement. Ce sont pour les personnes concernées des espaces pour (re)devenir les actrices de leur vie, de co-construire, contribuer, participer à des projets. Ce sont pour les artistes des nouvelles inspirations pour créer et penser leurs pratiques autrement.

Objectifs

- Connaître les droits culturels et les mobiliser pour accompagner les publics
- Elaborer et mettre en oeuvre des démarches de médiation artistique
- Concevoir des projets de création impliquant les publics et des artistes
- Savoir réaliser un budget prévisionnel et rédiger une présentation de projet pour solliciter des financeurs
- Proposer une nouvelle relation accompagnant/accompagné basée sur la co-construction et la mise en mouvement des savoirs

Programme

Jour 1 Matin

- L'accès aux droits à l'épreuve, le levier des droits culturels
- Les dimensions culturelles des droits
- Théorie et exercices (fiches réseau culture 21)

Tarifs

Adhérent : 540 €/inscrit

Non adhérent : 690 €/inscrit



Publics visés

Professionnels secteur ESS, social, culturel, personnes accueillies et accompagnées



Durée

2 jours, 7h par jour



Prérequis

Aucun



Formateurs

Delphine Charlet, coordinatrice culture FAS AURA et Sébastien Lecouvreur, directeur artistique et intervenant culturel, association ça m'résille



Lieu

FAS AURA, 63 rue Smith, 69002 Lyon



Evaluation des acquis

Questionnaire d'évaluation
Attestation de réalisation de la formation



Accessibilité

Votre situation nécessite des aménagements particuliers ?

Si oui, merci de nous en informer dès que possible afin d'envisager des modalités pédagogiques et techniques adaptées. Contact : nicolas.bonnier@federationsolidarite.org

Droits culturels, médiation artistique et création : des portes d'entrée pour accompagner les personnes et bouleverser les pratiques

Jour 1 Après-midi

- La médiation, un outil d'accompagnement des publics
- Comprendre et activer les rouages de la médiation artistique, l'envisager comme une manière de pratiquer son métier

Jour 2 Matin

- La place de chaque participant dans les projets, posture et compétences
- Relation travailleur social, artiste, personne accompagnée : des pratiques complémentaires

Jour 2 Après-midi

- Témoignage (vidéo ou enregistrement ou texte)
- Imaginer un projet, les étapes, la méthode, comment réussir, mobiliser, convaincre

Moyens et méthodes

Cette formation s'appuie sur des échanges de pratiques entre différents acteurs ayant une expérience de projets artistiques ou intéressés pour en monter.

Cette formation s'appuie sur des apports théoriques, des outils de médiation, des vidéos, des ressources sur les droits culturels



Innover en matière d'accompagnement social et budgétaire des publics en situation de fragilité : Méthode €conovie

Jeudi 5 et vendredi 6 novembre 2026

Contexte - objectifs

Une formation qui vous propose de vous familiariser avec une méthode d'accompagnement social concrète et innovante.

A l'issue de ce module, vous serez en capacité :

- D'appréhender l'état d'esprit et les spécificités pédagogiques de la méthode
- De comprendre pourquoi il est nécessaire de réinventer la façon d'aborder le budget familial
- D'évoquer la vie quotidienne sous un nouvel angle, en en faisant un sujet central.

Programme

Jour 1

- Présentation du programme et tour de table
- Introduction à l'€conovie
- Une nouvelle articulation des temps de vie pour un nouveau contexte d'intervention
- Le budget familial moderne : d'une lecture verticale vers une lecture horizontale
- Penser la gestion du quotidien comme une condition d'insertion sociale et professionnelle

Jour 2

- Synthèse et tour de table
- Ressources personnelles, logement, numérique, banque, crédit, alimentation, estime de soi, addiction...
- Projets de vie : une mise en lien nécessaire
- Balisage du parcours d'accompagnement social et budgétaire
- Renforcer sa pédagogie par une communication adaptée
- Quizz de vérification des acquis
- Évaluation et bilan

Moyens et méthodes

Utilisation d'outils visuels et non conventionnels, mise à disposition de dossiers thématiques portant sur les comportements de consommation, remise de supports pédagogiques aux participants.

Tarifs

Adhérent : 540 €/inscrit

Non adhérent : 690 € /inscrit



Publics visés

Conseillers en économie sociale et familiale, conseillers d'insertion professionnelle, responsables de structures d'accueil, travailleurs sociaux



Durée

2 jours, 7h par jour



Prérequis

Aucun



Formateur

Christophe Marchand, formateur IFCCAC



Lieu

FAS AURA 63 rue Smith 69002 Lyon



Evaluation des acquis

Questionnaire d'évaluation
Attestation de réalisation de la formation



Accessibilité

Votre situation nécessite des aménagements particuliers ?

Si oui, merci de nous en informer dès que possible afin d'envisager des modalités pédagogiques et techniques adaptées. Contact : nicolas.bonnier@federationsolidarite.org

Communication positive et bienveillante en équipe

Formation sur demande uniquement, dates ouvertes à partir de 6 personnes intéressées

Contexte

Avoir une trame de communication permettant de faire « avancer » la personne dans son parcours d'insertion en lui permettant de renforcer sa confiance en soi et son estime de soi : c'est possible !

Objectifs

Les objectifs de la formation sont de maîtriser son mode de communication et structurer un entretien pour favoriser le développement du potentiel de son interlocuteur

Programme

Jour 1

Définition des concepts

- Le développement de la personne
- Estime de soi
- Confiance en soi

Jour 2

Présentation de la méthode des 4 R : Recontextualiser, Reformuler, Résumer, Renforcer

- Techniques spécifiques de Recontextualisation, de Reformulation, Résumer et de Renforcement
- Exercices
- Mise en situation : Etude de cas

Moyens et méthodes

- Exposé de notions clefs
- Création d'une fiche outil
- Mise en application



Si cette formation vous intéresse, complétez le formulaire

Tarifs

Adhérent : 540 €/inscrit

Non adhérent : 690 €/inscrit



Publics visés

Travailleurs sociaux, conseillers d'insertion professionnelle, encadrants techniques d'insertion



Durée

2 jours, 7h par jour



Prérequis

Aucun



Formatrice

Marie-Claire Gallin-Martel, psychologue du travail, spécialiste de la psychologie positive



Lieu

En fonction de la demande



Evaluation des acquis

Questionnaire d'évaluation
Attestation de réalisation de la formation



Accessibilité

Votre situation nécessite des aménagements particuliers ?

Si oui, merci de nous en informer dès que possible afin d'envisager des modalités pédagogiques et techniques adaptées. Contact : nicolas.bonnier@federationsolidarite.org

L'entretien motivationnel : un outil d'accompagnement et de communication collaboratif

Formation sur demande uniquement, dates ouvertes à partir de 6 personnes intéressées

Contexte

Si votre principal outil de travail est l'entretien en face à face, si les objectifs de vos accompagnements concernent un changement de comportement de la part des personnes accompagnées (Addiction, retour à l'emploi, accès à un logement...), si les personnes que vous accompagnez semblent « prisonnières » de moments d'ambivalence : elles vous disent qu'elles sont motivées pour changer (je veux trouver un emploi, je veux maîtriser ma consommation...) mais en même temps vous tiennent des propos indiquant le contraire (de toute façon ça ne va pas marcher, ce n'est pas possible). Alors mettre en œuvre les principes, les techniques et les processus de l'Entretien Motivationnel structureront vos entretiens et votre accompagnement afin de permettre à la personne de s'engager dans un changement réel qui vous permettra de coconstruire un plan d'action dans lequel elle s'engagera.

Objectifs

- Conceptualiser les principes de l'EM
- Mettre en œuvre les savoir-faire et savoir-être permettant de d'adopter le style relationnel caractéristique de l'EM lors d'un entretien de face à face.

Programme

Jour 1

Présentation de la formation

- Objectifs, méthodes pédagogiques, cadre de travail

Présentation des participant.es

- Recueil des attentes,
- Positionnement / compétences sur le sujet

Contextes professionnels d'application de l'entretien motivationnel

- Origines, définitions et utilisations

La disposition au changement

- L'ambivalence discours-maintien
- Discours-changement
- Faire émerger des discours - changements

Principes qui sous-tendent l'entretien motivationnel

- L'esprit de l'EM, postures du professionnel



Si cette formation vous intéresse, complétez le formulaire

Tarifs

Adhérent : 620 €/inscrit

Non adhérent : 820 € /inscrit



Publics visés

Professionnels de l'accompagnement menant des entretiens en face à face confrontés à l'ambivalence (partage entre deux volontés contradictoires) des personnes accompagnées



Durée

3 jours, 7h par jour



Prérequis

Aucun



Formatrice

Marie-Claire Gallin Martel, formatrice consultante en psychologie du travail et experte du développement professionnel



Lieu

En fonction de la demande



Evaluation des acquis

Questionnaire d'évaluation
Attestation de réalisation de la formation



Accessibilité

Votre situation nécessite des aménagements particuliers ?

Si oui, merci de nous en informer dès que possible afin d'envisager des modalités pédagogiques et techniques adaptées. Contact : nicolas.bonnier@federationsolidarite.org

L'entretien motivationnel : un outil d'accompagnement et de communication collaboratif

Jour 2

Les techniques relationnelles de l'entretien motivationnel

- Questions ouvertes, écoute réflexive
- Valorisation, résumés
- Communiquer des informations avec la méthode Demander-Fournir-Demander

Les 4 processus de l'entretien motivationnel

- L'engagement dans la relation
- La focalisation
- L'évocation
- La planification

Moyens et méthodes

Les méthodes et l'animation de la formation créent un espace sécurisant comprenant des temps réflexifs, des apports théoriques, des temps d'expérimentation ce qui permet d'élargir son champ de compétences et de (re)trouver du pouvoir d'agir.

Jour 3

Échanges sur les retours d'expérience

Création d'une fiche outil

Groupe de parole

Comment je me sens compétent.e pour conduire un entretien motivationnel ?

Bilan et évaluation

Accompagner, évaluer, rendre compte : la formalisation des écrits professionnels

Formation sur demande uniquement, dates ouvertes à partir de 6 personnes intéressées

Contexte

Les évolutions législatives et réglementaires conduisent à produire de plus en plus d'écrits : des écrits de diagnostic, de suivis, des bilans, des rapports, etc. Ces écrits engagent la responsabilité du professionnel, mais engagent également la relation qu'il a construite avec le bénéficiaire. Le passage à l'écrit nécessite alors de convertir une posture d'implication en une posture d'explication, afin de rendre compte d'informations et d'éléments objectivables, à partir de données brutes, parfois chargées d'affect.

Cette formation apporte des méthodes et techniques rédactionnelles pour faciliter la production des écrits en situation de travail. C'est également un espace collectif de réflexion afin de trouver un positionnement propre à chacun, pour produire un écrit adapté aux pratiques institutionnelles, pertinent pour le destinataire et respectueux des bénéficiaires.

Objectifs

- Se repérer dans les divers types d'écrits professionnels et comprendre leurs enjeux
- Maîtriser le cadre juridique et éthique des écrits et de la transmission de données personnelles
- Maîtriser les principes fondamentaux de la communication écrite afin d'écrire pour être lu et pour être compris
- Rédiger des écrits argumentés : produire une démonstration, soutenir une position, objectiver ses observations, restituer les informations fiables, les énoncer clairement

Programme

Jour 1

Les divers types d'écrits professionnels et leurs enjeux

Les principes fondamentaux de la communication écrite : écrire pour être lu et pour être compris, s'adapter à son destinataire

Jour 2

Le cadre juridique et éthique des écrits professionnels, de la transmission de données personnelles

Méthodes et conseils de construction d'écrits professionnels : la transmission pertinente d'information et la construction d'un écrit en situation de travail

Moyens et méthodes

Formation basée sur des exposés théoriques, des apports méthodologiques et des analyses d'écrits proposés par les stagiaires et la formatrice.



Si cette formation vous intéresse, complétez le formulaire

Tarifs

Adhérent : 540 €/inscrit

Non adhérent : 690 €/inscrit



Publics visés

Travailleurs sociaux, Conseillers d'insertion professionnels, Encadrants technique d'insertion, etc...



Durée

2 jours, 7h par jour



Prérequis

Aucun



Formatrice

Marie-Claire Gallin Martel, formatrice consultante en psychologie du travail et experte du développement professionnel



Lieu

En fonction de la demande



Evaluation des acquis

Questionnaire d'évaluation
Attestation de réalisation de la formation



Accessibilité

Votre situation nécessite des aménagements particuliers ?

Si oui, merci de nous en informer dès que possible afin d'envisager des modalités pédagogiques et techniques adaptées. Contact : nicolas.bonnier@federationsolidarite.org

Travailler sa posture professionnelle dans l'accompagnement social

Formation sur demande uniquement, dates ouvertes à partir de 6 personnes intéressées

Contexte

Construite sur deux jours, cette formation propose aux stagiaires de confronter leur expérience de l'accueil, de s'interroger sur leur propre posture professionnelle pour mieux répondre aux besoins des personnes s'adressant à leur institution.

La participation des personnes « concernées », « accompagnées », que nous nommons dans cette formation « personnes ressources » a été le fil rouge pédagogique, tant au moment de la construction de ce module formatique durant la formation. En ce sens, son contenu se veut original « obligera » les participants à « faire un pas de côté » vis-à-vis de leur expertise professionnelle en la confrontant à l'expertise expérientielle des travailleurs pair présents.

Durant 2 jours, les stagiaires seront amenés à travailler en sous-groupe, participer à des débats, à des séquences créatives, des jeux de rôles. Ils pourront échanger sans tabou avec un travailleur pair.

Objectifs

Construit avec des professionnels du travail social, des formateurs et des personnes concernées, ce module de formation sur l'accueil des publics dits précaires dans son institution vise quatre objectifs :

- Améliorer sa posture d'accueil : appréhender autrement l'accueil du public, développer des attitudes et aptitudes adaptées aux usagers, se mettre à la place des personnes en difficultés, améliorer l'accueil et l'écoute.
- Changer son regard sur la précarité : mieux comprendre la précarité, avoir une approche théorique...
- Savoir mieux coopérer : penser l'accompagnement en décloisonnant les pratiques, partager et mieux comprendre les pratiques d'accompagnement social sur un territoire
- Apporter une « réponse rapide et efficace » (personnes ressources) : ajuster la réponse aux besoins, accompagner efficacement en dépassant les dispositifs



Si cette formation vous intéresse, complétez le formulaire

Tarifs

Adhérent : 540 €/inscrit

Non adhérent : 690 € /inscrit

Publics visés



Tous les professionnel.le.s de l'intervention sociale étant dans une posture d'accueil du public lié aux missions d'accueil, d'information, d'orientation et d'accompagnement de leur institution



Durée

2 jours, 7h par jour



Prérequis

Aucun



Formateur

Paola Pradier, Comité D Base Drôme-Ardèche



Lieu

FAS AURA 63 rue Smith 69002 Lyon



Evaluation des acquis

Questionnaire d'évaluation
Attestation de réalisation de la formation



Accessibilité

Votre situation nécessite des aménagements particuliers ?

Si oui, merci de nous en informer dès que possible afin d'envisager des modalités pédagogiques et techniques adaptées.

Contact :

nicolas.bonnier@federationsolidarite.org

Travailler sa posture professionnelle dans l'accompagnement social

Contenu

Jour 1

Faire connaissance et s'inscrire dans le processus de formation

- Les règles du groupe
- Faire connaissance
- Recueil des attentes

Précarité, grande précarité et représentation

- Identifier nos propres représentations de la précarité
- Éprouver nos différentes représentations

Améliorer sa posture d'accueil, définir ensemble « l'intervenant idéal »

- Apports théoriques, comprendre la précarité : Rapport Wresinski, loi du 2 janvier 2002.
- C'est quoi être travailleur pair ?
- Composer son intervenant idéal et ses modalités d'accueil, d'accompagnement.

Jour 2

Discuter sa posture d'accueil

- Jeux de rôle
- L'écoute active

Savoir mieux coopérer

- Connaître les ressources de son territoire
- Parler le même langage et se comprendre

Moyens et méthodes

Au cours de la formation, il y a des temps de réflexions collectives mais également individuels, qui oblige le stagiaire à se positionner et prendre la parole.

Un résumé du rapport Wresinski est donné aux stagiaires.

La définition de l'écoute active ainsi qu'un schéma de représentation des différentes étapes est donné aux stagiaires.

L'intelligence émotionnelle en situation professionnelle

Formation sur demande uniquement, dates ouvertes à partir de 6 personnes intéressées

Contexte

Dans un milieu professionnel qui génère de nombreuses émotions et réactions, cette formation propose de développer ses compétences psychosociales dans le but d'une meilleure santé au travail et de la mise en place de relations sereines pour exercer son métier de manière efficace.

Objectifs

- Se servir de ses émotions (et non plus les subir ou les ignorer) pour être plus efficace.
- Mettre en place des méthodes pour faire face aux situations de crise.
- Développer son intelligence émotionnelle :

Identifier ses émotions

Analyser les mécanismes psychosociaux en lien avec les émotions

Savoir utiliser les compétences émotionnelles

Utiliser le protocole de décentration

Programme

- Identification des besoins et des attentes des participants au sujet de la thématique « intelligence émotionnelle en situation professionnelle »
- Etude des différences entre stress, agressivité, émotions, ressentis, conflit.
- Analyse des mécanismes de l'intelligence émotionnelle
- Présentation du protocole de décentration
- Etudes de cas - Analyse de situations de travail vécues
- Exercices de développement de son intelligence émotionnelle
- Temps personnel pour remplir son Plan d'Action Personnalisé (PAP)

Moyens et méthodes

Identification des besoins individuels.

Alternance d'animations en grand groupe, en sous-groupe et en individuel.

Mise en situation, analyse de situation de travail

Construction de plan d'action pour le retour en situation de travail.



Si cette formation vous intéresse, complétez le formulaire

Tarifs

Adhérent : 540 €/inscrit

Non adhérent : 690 €/inscrit



Publics visés

Professionnel.le.s des associations du secteur social et médico social



Durée

2 jours, 7h par jour



Prérequis

Aucun



Formatrice

Marie-Claire Gallin Martel, formatrice consultante en psychologie du travail et experte du développement professionnel



Lieu

En fonction de la demande



Evaluation des acquis

Questionnaire d'évaluation
Attestation de réalisation de la formation



Accessibilité

Votre situation nécessite des aménagements particuliers ?

Si oui, merci de nous en informer dès que possible afin d'envisager des modalités pédagogiques et techniques adaptées. Contact : nicolas.bonnier@federationsolidarite.org



FORMATIONS

L'accompagnement santé des personnes accompagnées



Situations d'addictions en structure : accueillir et accompagner les personnes

Judi 21 et vendredi 22 mai 2026

Contexte

Les addictions sont de plus en plus, sinon présentes, au moins visibles dans les structures d'insertion par l'activité économique et les structures d'accueil et d'hébergement.

Objectifs

- Appréhender les problématiques addictives dans sa pratique professionnelle
- Repérer les caractéristiques bio-psycho-sociales des processus en jeu dans les addictions
- Communiquer avec les personnes accompagnées sur ce sujet dans une démarche d'accompagnement au changement
- Identifier les dispositifs et les modalités de prise en charge des conduites addictives

Programme

Jour 1

Addictologie générale

- Nos représentations individuelles et collectives
- Conduite addictive, produit psychotrope, addiction, usage... vers un langage commun
- Mode et sens des usages de substances psychoactives, approche multifactorielle

Le repérage précoce et les facteurs facilitant l'accompagnement en structure

- Concilier les besoins individuels et les besoins du collectif
- Favoriser la parole et la prise de conscience individuelle et collective
- Faire avec le déni et la dépendance

Tarifs

Adhérent : 540 €/inscrit

Non adhérent : 690 €/inscrit



Publics visés

Directeurs, chefs de service, travailleurs sociaux, conseillers d'insertion professionnelle, encadrants techniques d'insertion de structures confrontés à l'accueil de personne en situation d'addiction



Durée

2 jours, 7h par jour



Prérequis

Aucun



Formateur

Maxence Thomas



Lieu

FAS AURA, 63 rue Smith, 69002 Lyon



Evaluation des acquis

Questionnaire d'évaluation
Attestation de réalisation de la formation



Accessibilité

Votre situation nécessite des aménagements particuliers ?

Si oui, merci de nous en informer dès que possible afin d'envisager des modalités pédagogiques et techniques adaptées. Contact : nicolas.bonnier@federationsolidarite.org

Situations d'addictions en structure : accueillir et accompagner les personnes

Jour 2

Le cadre permettant l'accompagnement des personnes

- Le cadre légal
- Les outils institutionnels (règlement de fonctionnement, règlement intérieur, chartes, etc)
- L'implication des personnes

Posture relationnelle et complexité de l'accompagnement

- L'addiction comme symptôme et outils d'interventions pour accompagnement
- les changements de comportements
- La posture relationnelle

L'orientation ou l'importance du travail en réseau en addictologie

- Le suivi médico-psycho-social
- Les ressources en addictologie : Évaluer les acquis de la formation
- Évaluer la satisfaction

Moyens et méthodes

Formation basée sur l'échange de pratiques à partir de situations concrètes, d'apports théoriques et méthodologiques.

Un support diaporama sera utilisé systématiquement pour les définitions et la représentation des outils



Santé mentale et logement, un nouveau défi pour les professionnels de l'action sociale

Lundi 23 et mardi 24 novembre 2026

Contexte

Ces dernières années les politiques publiques sont de plus en plus orientées vers le logement d'abord et la désinstitutionnalisation des personnes concernées par les troubles psychiques. Ces évolutions amènent les professionnels à devoir repenser leur pratique dans un contexte d'intervention à domicile et à faire face à des situations complexes pour lesquelles ils ne se sentent pas toujours outillés. Des apports théoriques et pratiques seront apportés par le biais d'outils basés sur la notion de rétablissement en santé mentale, par des mises en situation pratiques et en faisant appel à l'intelligence collective. L'enjeu de cette formation est d'acquérir des compétences pour soutenir la santé mentale dans la cité et d'identifier les partenaires ressources afin d'orienter au mieux lorsque cela est nécessaire.

Objectifs

- Être capable de définir les notions de rétablissement en santé mentale et de troubles psychiques
- Être capable de reconnaître les crises psychiques ou suicidaires et d'y faire face
- Maîtriser les ressources territoriales existantes pour orienter efficacement vers le soin
- Maîtriser les postures professionnelles adaptées à l'intervention au domicile
- Acquérir de nouveaux outils pour adapter l'accompagnement aux problématiques de santé mentale

Programme

Jour 1

- Définition des notions de santé mentale, de troubles psychiques et de rétablissement
- Outils d'accompagnement : Directives anticipées en psychiatrie (mon GPS), Plan de rétablissement, Plan d'action
- Postures professionnelles au domicile : débat mouvant
- Notions et cadre légal : Hébergement / Logement / Habiter

Jour 2

- Reconnaître une crise psychique et une crise suicidaire
- Ressources territoriales et circuit d'orientation vers les soins (construction participative) + échanges et précisions pratiques
- Mises en situations pratiques / Théâtre forum
- Elaboration de Plans d'action
- Bilan

Moyens et méthodes

Pédagogie axée sur l'alternance entre contenus théoriques, outils d'intelligence collective et mises en situations pratiques

Modèles d'outils d'accompagnement et plans d'action réalisés durant la formation

Restitution du travail collectif sur les ressources territoriales en santé mentale

Tarifs

Adhérent : 540 €/inscrit

Non adhérent : 690 €/inscrit



Publics visés

Professionnels qui interviennent à domicile, quel que soient les dispositifs concernés



Durée

2 jours, 7h par jour



Prérequis

Aucun



Formateurs

Arthur Legrand et Martin Boichard, un chez soi d'abord Lyon



Lieu

FAS AURA, 63 rue Smith, 69002 Lyon



Evaluation des acquis

Questionnaire d'évaluation
Attestation de réalisation de la formation



Accessibilité

Votre situation nécessite des aménagements particuliers ?

Si oui, merci de nous en informer dès que possible afin d'envisager des modalités pédagogiques et techniques adaptées. Contact : nicolas.bonnier@federationsolidarite.org



Accompagner vers la santé les publics en situation de précarité

Formation sur demande uniquement, dates ouvertes à partir de 6 personnes intéressées

Contexte et objectifs

Améliorer l'accompagnement des personnes en situation de précarité dans le domaine de la santé. Acquérir les repères de méthodologie mais aussi d'éthique indispensable pour l'accompagnement vers la santé des personnes en précarité.

Programme

Jour 1

Santé et représentations

La connaissance de ses propres représentations et de celles des publics

Santé et précarité

Les déterminants et les obstacles pour l'accès aux soins

Les problématiques de santé du public précaire

Les inégalités sociales de santé

Jour 2

Accompagnement santé

Définition et charte de l'accompagnement santé
Connaître les repères et les outils de l'accompagnement santé
Les déterminants de la santé : application du score EPICES

Accès aux soins

La connaissance des dispositifs d'accès aux soins
Les obstacles à l'accès aux soins mis en application sur les situations
Travail sur les situations : appréhender la posture, les limites et les ressources de l'accompagnateur

Moyens et méthodes

Formation basée sur l'échange de pratiques à partir de situations concrètes, d'apports théoriques et méthodologiques.

A partir des retours d'expériences, problématisation, exposé des concepts et mise en application des méthodes et des outils présentés.

Tarifs

Adhérent : 540 €/inscrit

Non adhérent : 690 €/inscrit



Publics visés

Infirmier, aide soignant, auxiliaire de vie, accompagnant éducatif et social, agent de service hospitalier, directeurs, cadres, médecins, administratifs, l'ensemble des professionnels des structures....



Durée

2 jours, 7h par jour



Prérequis

Aucun



Formateur/Formatrice

POPS 38



Lieu

En fonction de la demande



Evaluation des acquis

Questionnaire d'évaluation
Attestation de réalisation de la formation



Accessibilité

Votre situation nécessite
des aménagements particuliers ?

Si oui, merci de nous en informer dès que possible afin d'envisager des modalités pédagogiques et techniques adaptées. Contact : nicolas.bonnier@federationsolidarite.org

Accueillir une personne vieillissante en structure médico sociale

Formation sur demande uniquement, dates ouvertes à partir de 6 personnes intéressées

Contexte

Les addictions sont de plus en plus, sinon présentes, au moins visibles dans les structures d'insertion par l'activité économique et les structures d'accueil et d'hébergement.

Objectifs

- Comprendre le secteur de la grande précarité (l'environnement dans lequel évolue une personne en situation de précarité, les hébergements et les accompagnements possibles)
- Saisir les enjeux dans l'accueil d'une personne en situation de précarité vieillissante
- Appréhender les difficultés rencontrées lors de l'accompagnement de public situation de précarité (consommations, troubles des usages, âge du public, errance, psy...) et identifier les outils et soutiens possibles
- Identifier le rôle d'une équipe qui accompagne des publics vieillissants en précarité vers des structures médico-sociale : l'exemple d'Alliance sur le territoire de la métropole de Lyon/Rhône

Programme

Jour 1

Les concepts, les définitions, les représentations

- Représentations de la précarité, la grande précarité, l'exclusion et l'errance
- Repères et définitions sur la notion de précarité, grande précarité, exclusion
- Contexte actuel "vieillesse & précarité" : chiffres, enjeux...
- Les leviers et freins pour l'inclusion d'une personne précaire en structure médico-sociale
- Les étapes nécessaires à l'inclusion d'une personne précaire dans une structure médicosociale

Jour 2

Éthique, repères professionnels et posture

- L'aller vers dans le quotidien
- Analyse de situation
- Échange de pratique et d'expérience

Moyens et méthodes

Formation basée sur l'échange de pratiques à partir de situations concrètes, de jeux de rôle, d'apports théoriques et méthodologiques



Si cette formation vous intéresse, complétez le formulaire

Tarifs

Adhérent : 540 €/inscrit

Non adhérent : 690 €/inscrit



Publics visés

Infirmier, aide soignant, auxiliaire de vie, accompagnant éducatif et social, agent de service hospitalier, directeurs, cadres, médecins, administratifs, l'ensemble des professionnels des structures....



Durée

2 jours, 7h par jour



Prérequis

Aucun



Formatrice

Sophie Champetier, assistante sociale FNDSA



Lieu

En fonction de la demande



Evaluation des acquis

Questionnaire d'évaluation
Attestation de réalisation de la formation



Accessibilité

Votre situation nécessite des aménagements particuliers ?

Si oui, merci de nous en informer dès que possible afin d'envisager des modalités pédagogiques et techniques adaptées. Contact : nicolas.bonnier@federationsolidarite.org



FORMATIONS

Accès aux droits

Sensibilisation aux droits des étrangers

Mardi 12 mai 2026

Formation proposée par :



Contexte

Cette journée offre une vue d'ensemble en droit des étrangers pour :

- Comprendre les logiques à l'oeuvre et la terminologie
- Identifier les administrations et leurs rôles
- Se repérer dans les différents parcours des ressortissants de pays tiers

Objectifs

- Connaître les définitions (exilés, migrants, réfugiés, étrangers, primo-arrivants, etc.)
- Identifier les acteurs en droit des étrangers (Consulat, Préfecture, OFII, OFPRA, etc.)
- Acquérir une vue d'ensemble du droit des étrangers à travers une présentation des principales procédures (asile / demande d'un titre de séjour / accès aux droits sociaux)

Programme

Introduction : définitions et sources du droit des étrangers

L'asile : une branche du droit des étrangers

- Aperçu des acteurs et des protections obtenues à l'issue de la procédure d'asile

L'entrée et le séjour en France des ressortissants de pays tiers :

- Présentation des modalités légales d'entrée sur le territoire
- Présentation des différents motifs de délivrance des titres de séjour et de la logique d'attribution des titres de séjour
- Focus sur la procédure d'admission exceptionnelle au séjour et sur les droits fondamentaux des personnes en situation irrégulière
- Les démarches en Préfecture : points de vigilance sur les impacts de la dématérialisation des procédures
- Les impacts de la réforme de l'immigration sur l'accès et la pérennité du droit au séjour (niveaux de langue, engagement au principes républicains, limitation des renouvellements de titres...)

L'accès aux droits sociaux en fonction de la situation administrative en France

- Présentation succincte des conditions spécifiques pour qu'un·e étranger·ère accède à la protection maladie, aux prestations familiales et au RSA

Moyens et méthode

Notre approche est pédagogique, dynamique et participative.

Nos formations sont construites sur l'alternance entre apports théoriques et situations concrètes, et s'appuient sur les retours d'expériences des professionnels de terrain de l'association (juristes, travailleurs sociaux, médiateurs culturels et psychologues).



Pour plus d'informations sur cette formation, consultez leur site

Tarifs

200 euros par personne pour la journée de formation



Publics visés

Professionnel·le·s ou bénévoles en relation avec des personnes étrangères et leurs familles



Durée

1 jour, 7 heures



Prérequis

Aucun



Formatrice/teur

Juriste spécialisé.e dans le droit d'asile



Lieu

FAS AURA 63 rue Smith 69002 Lyon



Evaluation des acquis

Questionnaire d'évaluation
Attestation de réalisation de la formation

L'accès au travail des personnes de nationalité étrangère

Mardi 29 septembre 2026

Objectifs

- Savoir identifier les titres de séjour permettant de travailler en France
- Connaître la procédure de demande d'autorisation de travail et ses critères
- Comprendre l'articulation entre droit au séjour et droit au travail
- Être en capacité d'informer et d'accompagner un salarié étranger dans le renouvellement de son autorisation de travail et de son droit au séjour

Programme

Introduction : sources, définitions et fondamentaux sur le droit des étrangers

Repérer l'activité de travail autorisée :

- les titres de séjour qui n'autorisent pas leur titulaire à travailler
- les titres de séjour qui autorisent leur titulaire à travailler sans demande d'autorisation de travail préalable
- les titres de séjour qui autorisent leur titulaire à travailler avec une demande d'autorisation de travail préalable

Formation proposée par :



La procédure de demande d'autorisation de travail et les critères pris en compte par l'administration lors de l'instruction de la demande

Renouvellement du titre de séjour, changement de statut et perte d'emploi

L'admission exceptionnelle au séjour par le travail (à la lumière de la réforme de l'immigration de 2024)

L'activité salariée des personnes sans autorisation

Moyens et méthode

Notre approche est pédagogique, dynamique et participative.

Nos formations sont construites sur l'alternance entre apports théoriques et situations concrètes, et s'appuient sur les retours d'expériences des professionnels de terrain de l'association (juristes, travailleurs sociaux, médiateurs culturels et psychologues).

www.



Pour plus d'informations sur cette formation, consultez leur site

Tarifs

200 euros par personne pour la journée de formation



Publics visés

Professionnel-le-s ou bénévoles en relation avec des personnes étrangères et leurs familles



Durée

1 jour, 7 heures



Prérequis

Aucun



Formatrice/teur

Juriste spécialisé.e dans le droit d'asile



Lieu

FAS AURA 63 rue Smith 69002 Lyon



Evaluation des acquis

Questionnaire d'évaluation
Attestation de réalisation de la formation

La domiciliation des personnes sans domicile stable

Formation sur demande uniquement, dates ouvertes à partir de 6 personnes intéressées

Contexte - Objectifs

- Connaître le cadre de la domiciliation issue de la loi du 5 mars 2007 et modifié par la loi ALUR de 2014
- Connaître le rôle des associations dans la délivrance de la domiciliation
- Savoir quelles sont les obligations du CCAS en matière de domiciliation et les recours éventuels

Programme

- Présentation de la domiciliation administrative
- Les bénéficiaires de la domiciliation administrative
- L'agrément des organismes
- L'examen de la demande
- L'acceptation de la demande : le document cerfa
- La fin de la domiciliation
- Une domiciliation particulière : les demandeurs d'asile
- L'obligation de domiciliation des CCAS et la particularité quant aux bénéficiaires
- Le refus de domicilier du CCAS

Moyens et méthodes

Formation basée sur l'échange de pratiques à partir de situations concrètes, d'apports théoriques et méthodologiques. Un support diaporama sera utilisé systématiquement pour les définitions et la représentation des outils



Si cette formation vous intéresse, complétez le formulaire

Tarifs

Adhérent : 230 €/inscrit

Non adhérent : 300 €/inscrit



Publics visés

Structures agréées pour la domiciliation



Durée

1 jour, 7h



Prérequis

Aucun



Formatrice

Adeline Firmin, avocate et formatrice, spécialisée en droits à l'hébergement, domiciliation et droits des étrangers.



Lieu

En fonction de la demande



Evaluation des acquis

Questionnaire d'évaluation
Attestation de réalisation de la formation



Accessibilité

Votre situation nécessite des aménagements particuliers ?

Si oui, merci de nous en informer dès que possible afin d'envisager des modalités pédagogiques et techniques adaptées. Contact : nicolas.bonnier@federationsolidarite.org

Organisme de formation certifié Qualiopi :



La certification a été délivrée au titre
de la catégorie d'action suivante :
ACTION DE FORMATION

CONTACTEZ NOUS

Pour toute demande de renseignement sur l'organisation des formations, deux interlocutrices à la Fédération sont à votre disposition :

Delphine Charlet // Emmanuelle Tello

delphine.charlet@federationsolidarite.org - 06 10 78 28 78

emmanuelle.tello@federationsolidarite.org - 07 66 23 64 01