



SE FORMER AVEC NOUS

Contre les exclusions, pour
construire la solidarité.

+ S'investir dans des
formations faites par et
pour les professionnel.les



Fédération
des acteurs de
la solidarité

NOUVELLE-AQUITAINE

Version
2026-2027



Bienvenue

Bienvenue !

L'équipe de la Fédération des Acteurs de la Solidarité Nouvelle-Aquitaine est heureuse de vous présenter son catalogue de formations 2026.

Depuis 1956, la Fédération agit pour l'inclusion sociale et la lutte contre les exclusions, aux côtés d'un réseau d'acteurs engagés dans les domaines de l'asile, de l'hébergement, du logement, de la santé et de l'insertion par l'activité économique.

Cette édition propose une offre diversifiée et enrichie, pensée pour accompagner les professionnel·le·s du social et du médico-social dans leurs pratiques au service des publics les plus vulnérables.

Nouveautés 2026 :

- La formation Sauveteur Secouriste du Travail (SST), pour renforcer les compétences en prévention et sécurité.
- La formation L'écoute au 115, pour renforcer les compétences des professionnel·le·s dans l'accompagnement des personnes en détresse.
- Comprendre les fondamentaux de la QVT et de la RSO de la prévention à la performance sociale : une formation pour comprendre les fondamentaux de la QVCT et de la RSO et identifier des leviers concrets de prévention, d'engagement et de performance sociale.
- Intégrer le droit aux vacances dans la stratégie QVCT et RSE de l'entreprise : un parcours d'accompagnement pour intégrer le droit aux vacances comme un levier stratégique de santé, d'équité et de performance durable au sein des organisations.
- Vacances et QVCT accompagner au-delà de l'emploi pour une insertion durable : une formation opérationnelle pour outiller les professionnels de l'insertion et faire du droit aux vacances un facteur de bien-être, de motivation et d'insertion durable.

Organisation des sessions INTER 2026 : pas de session programmée pour l'année 2026, si vous êtes intéressés, inscrivez-vous directement par mail auprès de la FASNA. Vous serez recontacté dès qu'un nombre suffisant de participant sera atteint.

• Dans le cadre de son développement, la FASNA a établi un partenariat avec l'organisme Infini Conseil & Formation, certifié Qualiopi. Selon les besoins et les disponibilités, certaines actions de formation pourront être confiées à cet organisme partenaire.

Ces programmes visent à développer vos compétences, enrichir vos pratiques et soutenir vos missions, tout en restant proches des réalités du terrain. Ensemble, continuons à faire vivre la solidarité et l'engagement dans nos territoires.

« Donner du pouvoir d'agir aux personnes, c'est aussi former ceux qui les accompagnent. » – Pierre Bourdieu

Qualiopi 
processus certifié

 RÉPUBLIQUE FRANÇAISE

La certification qualité a été délivrée au titre de la ou des catégories d'actions suivantes : **actions de formation**

infini
CONSEILS & FORMATIONS

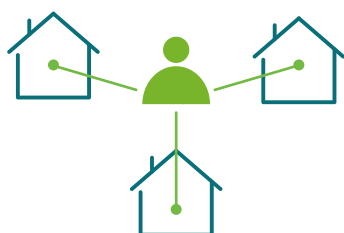
« Les combats pour la solidarité supposent de donner du pouvoir d'agir aux personnes en précarité, aux travailleurs sociaux, aux bénévoles et aux associations. »

Page contact et contenus

NOS FORMATIONS PEUVENT SE RÉALISER :

en INTER

formation avec plusieurs structures



en INTRA

au sein d'une même structure



Les contenus cités ci-dessous ne sont pas exhaustifs. Nous restons à votre écoute pour adapter ces programmes à vos besoins spécifiques et pour créer ensemble des solutions formatives innovantes et pertinentes.

CONTACT

07 49 08 70 63

formation-na@federationsolidarite.org



Pôle formation

Le Pôle formation de la Fédération des Acteurs de la Solidarité en Nouvelle Aquitaine est enregistré sous le numéro 72 33 06284 33 auprès de la Préfecture de la Région Nouvelle-Aquitaine.

L'organisme de formation de la FASNA est certifié Qualiopi pour ses actions de formation depuis octobre 2021.

Nos formations s'adressent :

- Aux professionnel.les de l'IAE : Dirigeant.es, ASP, CIP, Encadrant.es techniques d'insertion
- Aux professionnel.les de l'AHJ : Dirigeant.es, travailleur.ses sociaux
- Aux professionnel.les du secteur sanitaire et social
- À toutes personnes souhaitant se former dans le secteur sanitaire et social

Nos objectifs

- Concevoir des dispositifs de formation adaptés aux besoins des professionnel.les
- Transmettre savoirs, outils et méthodes en lien avec vos métiers
- Permettre une montée en compétences pour mieux appréhender l'accompagnement
- Créer des liens entre structures et entre individus d'une même structure
- Échanger des pratiques et des réflexions entre professionnel.les
- Permettre à chacun une prise de recul sur sa pratique
- Donner des clés pour favoriser un changement de regard collectivement

Notre charte déontologique, nous nous engageons à :

- Envisager l'acte de formation dans une logique d'apprentissage où chacun.e puisse penser, échanger, se rencontrer et non en terme d'uniformisation des pratiques.
- Adopter une attitude d'ouverture vis-à-vis des pratiques et des évolutions du secteur social. Proposer une approche plurielle de la formation, non-dogmatique, afin d'éclairer la diversité. Respecter les participant.es dans leurs convictions et ne pas promouvoir d'autres structures en tant que modèles à suivre.
- Annoncer et appliquer la règle de confidentialité durant le temps de formation et au-delà.
- Mettre à votre disposition un référent pouvant construire un programme adapté à vos besoins et attentes.
- Mettre en place des groupes adaptés (12 à 15 participants maximum).
- Prendre en compte les appréciations rendues par les stagiaires lors des évaluations

ANNÉE 2025



285

PERSONNES FORMÉES



100 %

RÉUSSITE - ÉTAIE



91,3%

DE SATISFACTION

SOMMAIRE

Formations

INSERTION PAR L'ACTIVITÉ ÉCONOMIQUE

Encadrant Technique d'Activité d'Insertion par l'Economique (ETAIE) - PAGE 10 ET 11

ASILE, DROIT DES ÉTRANGERS

Les fondamentaux du séjour des étrangers en France - PAGE 12
Le droit au travail des étrangers - PAGE 13
Les fondamentaux du droit d'asile - PAGE 14
Le droit à la réunification familiale - PAGE 15
Intégrer l'approche interculturelle critique dans sa pratique professionnelle - PAGE 16

SANTÉ

Les clés pour une approche sécurisée et accueillante des personnes en souffrance psychique - PAGE 17
Premiers Secours en Santé Mentale (PSSM) - PAGE 18
Comprendre les addictions avec et sans substances - PAGE 19
Hygiène corporelle : rôle et posture d'accompagnement - PAGE 20
Sauveteur Secouriste du Travail (S.S.T.) - Initial - PAGE 21
Sauveteur Secouriste du Travail (MAC) - PAGE 22

TRAVAIL SOCIAL

L'écoute au 115 - PAGE 23
L'accompagnement social : faire face aux difficultés d'accompagnement avec créativité - PAGE 24
Comprendre les fondamentaux de la QVCT et de la RSO : de la prévention à la performance sociale - PAGE 25
Intégrer le droit aux vacances dans la stratégie QVCT et RSE - PAGE 26
Vacances et QVCT : accompagner au-delà de l'emploi pour une insertion durable - PAGE 27
Accompagner sans subir : Posture et gestion des tensions - PAGE 28
Faciliter la communication en entretien - PAGE 29
Construire un projet culturel en structure sociale - PAGE 30

**POUR ALLER
PLUS LOIN**

Développer son potentiel professionnel grâce au cheval - PAGE 31

Sketchnoting et Facilitation Graphique - PAGE 32

Hygiène numérique : sensibilisation aux enjeux du numérique - PAGE 33

Utilisation d'Office dans le Cadre de l'Accompagnement
Professionnel - PAGE 34

Informations

- **Les intervenant.es et les organismes de formation** - PAGE 36 ET 37
- **Organismes de formations** - PAGE 38
- **Organisation et modalités** - PAGE 39 ET 40
- **Conditions générales de vente** - PAGE 41, 42 ET 43

La liste des formations présentée dans ce catalogue n'est pas exhaustive. Pour toute demande spécifique ou besoin particulier, nous vous invitons à nous contacter afin d'étudier ensemble la solution la plus adaptée.



CONTACT

07 49 08 70 63

formation-na@federationsolidarite.org



FORMATIONS

ETAIE 2.0

ETAIE est un titre professionnel de niveau IV qui permet de consolider et valoriser son savoir-faire professionnel lié à l'encadrement technique de salarié.es en parcours. Cette formation en alternance est ouverte à tous les professionnel.les de l'Economie Sociale et Solidaire exerçant une fonction d'encadrement. Formation modulaire basée sur l'alternance intégrative avec la possibilité de suivre tout ou partie de la formation selon 4 blocs de compétences. La formation est pilotée par une coordination régionale qui est garante de l'alternance en structure avec le stagiaire, le tuteur et la direction afin d'identifier les besoins liés à la montée en compétences.

ETAIE 2.0, c'est :

- Une formation davantage adaptée au contexte organisationnel de votre structure : les encadrants sont formés pour partie chez vous !
- Une formation renouvelée avec des modalités pédagogiques plurielles
- Un accompagnement personnalisé et renforcé.

1

Encadrer des salariés en insertion

Objectifs BLOC 1 :

- Accueillir et intégrer des nouveaux salariés dans l'équipe
- Organiser et contrôler le travail
- Manager l'équipe

2

Former des salariés en situation de production

Objectifs BLOC 2 :

- Organiser les situations de travail de telle sorte que les salariés développent des compétences
- Valoriser et partager les actions réalisées

3

Organiser et faire le suivi du processus de production

Objectifs BLOC 3 :

- Analyser la demande et définir les modalités de la réalisation de la production
- Gérer un processus de production, coordonner et suivre le déroulement
- Articuler la gestion du processus de production avec les enjeux de construction du parcours d'insertion

4

Participer à la construction des parcours d'insertion des salariés

Objectifs BLOC 4 :

- Travailler en équipe et en réseau à la construction des parcours
- Contribuer au développement d'une offre de service aux entreprises/employeurs

ETAIE = Encadrant Technique d'Activité d'Insertion par l'Economique

Rythme :

- Alternance entre des temps en centre de formation, en distanciel et de mise en situation au sein des structures.
- Possibilité de parcours complet ou parcours modulaire : réalisation d'un ou plusieurs blocs de compétences.

Obtenez votre diplôme à votre rythme !

- Vous avez 5 ans pour valider votre titre professionnel.

INFORMATIONS COMPLÉMENTAIRES - Date d'enregistrement du titre professionnel auprès de France Compétences le 27/10/2025 CODE RNCP : 41402 Titre professionnel certifié par la Fédération des Acteurs de la Solidarité	100% Taux de présentation à l'examen en 2025	85% Taux d'insertion global dans l'emploi des stagiaires des sessions précédentes en 2022
	80% Taux d'insertion global dans le métier visé par la certification des stagiaires des sessions précédentes en 2022	100% Taux de satisfaction en 2024



DURÉE

280 h
(40 jours)

[VOIR LE PROGRAMME COMPLET](#)



PRÉ-REQUIS

- Exercer la fonction d'encadrant.e technique au sein d'une structure d'insertion
- Connaître la formation et avoir des attentes claires par rapport à des objectifs et son contenu



PLACES

10

POUR QUI ?

- Encadrant.es techniques d'insertion
- Salarié.es exerçant une fonction d'encadrement au sein d'une SIAE ou ESS



Tarifs

TOTAL PARCOURS	4 820 €
----------------	---------

Les fondamentaux du séjour des étrangers en France

Comprendre et appréhender les enjeux juridiques, personnels et familiaux de toute personne étrangère sur le sol français.



DURÉE

14h (2 jours)

POUR QUI ?

- Travailleur.se social
- Assistant.te social.e
- Professionnel.le de l'accueil en hébergement
- Accompagnateur.rice socio-professionnel.le.

FORMATRICE

Lucile HUGON



PRÉ-REQUIS

Aucun

VOIR LE PROGRAMME COMPLET



PLACES

15

Objectifs

- Comprendre les différents statuts des étrangers en France
- Acquérir un premier niveau d'information sur les conditions d'obtention des différentes catégories de titre de séjour
- Appréhender les différents modes d'acquisition de la nationalité française
- Identifier les délais et voies de recours spécifiques



Tarifs

	FORMATION INTRA	FORMATION INTER
ADHÉRENT	2 400 €	420/p €
NON-ADHÉRENT	3 120 €	546/p €

Le droit au travail des étrangers

Quel titre de séjour, quelles autorisations, quelles démarches ?



DURÉE
7h (1 jour)

POUR QUI ?
• Personnes accompagnant les étrangers dans leurs démarches administratives liées au travail.

FORMATRICE

Lucile HUGON



PRÉ-REQUIS
Aucun

VOIR LE PROGRAMME COMPLET



PLACES
15

Objectifs

- Comprendre les règles d'accès au marché du travail des étrangers en France
- Identifier les différentes catégories d'étrangers ayant droit au travail sans autorisation spécifique
- Appréhender la notion d'opposabilité de la situation de l'emploi
- Acquérir une méthodologie pratique d'accompagnement dans la demande d'autorisation de travail



Tarifs

	FORMATION INTRA	FORMATION INTER
ADHÉRENT	1 200 €	210/p €
NON-ADHÉRENT	1 560 €	273/p €

Les fondamentaux du droit d'asile

Assurer la compréhension des procédures et un accompagnement juridique et social.



DURÉE
14h (2 jours)

POUR QUI ?

• Personnes accompagnant les demandeurs d'asile dans leurs démarches administratives liées au séjour

FORMATRICE

Lucile HUGON



PRÉ-REQUIS
Aucun

VOIR LE PROGRAMME COMPLET



PLACES
15

Objectifs

- Comprendre le contexte de définition des politiques publiques liées à l'accueil des demandeurs d'asile
- Savoir repérer les acteurs nationaux et locaux chargés de l'accueil
- Connaître les différentes procédures
- Orienter et accompagner les demandeurs d'asile déboutés



Tarifs

	FORMATION INTRA	FORMATION INTER
ADHÉRENT	2 400 €	420/p €
NON-ADHÉRENT	3 120 €	546/p €

Voir plus :
"L'actualisation du droit d'asile"

ASILE, DROIT DES ÉTRANGERS

Le droit à la réunification familiale

Accompagner les professionnel.les dans la mise en place de la procédure et permettre aux bénéficiaires d'accéder à leurs droits.



DURÉE
7h (1 jour)



PRÉ-REQUIS
Aucun



PLACES
15

POUR QUI ?

• Personnes accompagnant les demandeurs d'asile, les réfugiés et/ou les bénéficiaires de la protection subsidiaire.

FORMATRICE

Lucile HUGON

VOIR LE PROGRAMME COMPLET



Objectifs

- Comprendre en profondeur la réglementation et la mise en pratique de la procédure de réunification familiale
- Identifier les points de blocages et les leviers possibles

Tarifs

	FORMATION INTRA	FORMATION INTER
ADHÉRENT	1 200 €	210/p €
NON-ADHÉRENT	1 560 €	273/p €



Intégrer l'approche interculturelle critique dans sa pratique professionnelle

Adopter une posture interculturelle engagée et adapter les interactions au sein des équipes de travail.



DURÉE
17h30 (2 jours et demi)

POUR QUI ?
• Professionnel.les intervenant dans le secteur du travail social, du médico-social, de l'insertion, de l'éducation.



PRÉ-REQUIS
Aucun



PLACES
10

FORMATRICE

Charlotte JONCOUR

VOIR LE PROGRAMME COMPLET



Objectifs

- Définir les concepts-clés de l'approche interculturelle : identité, culture, valeur, acculturation, altérité, cadre de référence
- Prévenir ou désamorcer des situations d'incompréhension, de tension ou de conflit interculturel
- Identifier les obstacles à la communication interculturelle, notamment la nature et l'impact des stéréotypes et des préjugés
- Prendre en compte les dynamiques de pouvoir en œuvre dans les relations professionnelles et interculturelles
- Interroger sa posture et ses pratiques professionnelles en contexte de travail



Tarifs

	FORMATION INTRA	FORMATION INTER
ADHÉRENT	3 600 €	600/p €
NON-ADHÉRENT	4 680 €	780/p €

ASILE, DROIT DES ÉTRANGERS

CONTACT
07 49 08 70 63
formation-na@federationsolidarite.org

Les clés pour une approche sécurisée et accueillante des personnes en souffrance psychique

Mieux comprendre et accompagner les personnes présentant des troubles psychiques.



DURÉE
14h (2 jours)

POUR QUI ?

- Travailleur.ses sociaux
- Accompagnateur.trice socio-professionnel.le
- Professionnel.le de l'accueil en milieu social
- Encadrant.e Technique d'insertion

FORMATEUR

Alain VALADIÉ



PRÉ-REQUIS
Aucun

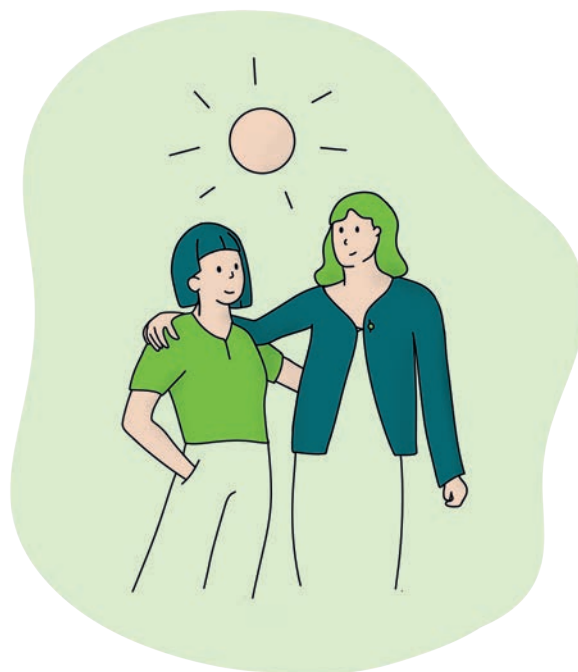
[VOIR LE PROGRAMME COMPLET](#)



PLACES
15

Objectifs

- Être capable de reconnaître les situations de trouble psychique et de détresse psychique et comprendre leurs manifestations
- Être capable de communiquer, informer, contenir, orienter les personnes en situation de souffrance psychique



Tarifs

	FORMATION INTRA	FORMATION INTER
ADHÉRENT	3 240 €	525/p €
NON-ADHÉRENT	4 212 €	682,50/p €

Premiers Secours en Santé Mentale (PSSM)

Améliorer la détection et l'intervention précoce face aux troubles mentaux et renforcer les compétences psycho-sociales des apprenants.



DURÉE
14h (2 jours)

POUR QUI ?
• Tout public

FORMATRICE

Sarah DAUPHIN



PRÉ-REQUIS
Aucun



PLACES
16

VOIR LE PROGRAMME
COMPLET



Objectifs

- Acquérir des connaissances de base concernant les troubles et les crises en santé mentale ainsi que leur repérage
- Développer des compétences relationnelles : écouter sans jugement, rassurer, adopter un comportement adapté pour apporter une aide
- Informer, renseigner sur les ressources disponibles, encourager à aller vers les professionnels adéquats et, en cas de crise, relayer au service le plus adapté
- Mieux faire face aux comportements agressifs
- Maîtriser un plan d'actions pour apporter un soutien immédiat



Tarifs

	FORMATION INTRA	FORMATION INTER
ADHÉRENT	3 240 €	525/p €
NON-ADHÉRENT	4 212 €	682,50/p €

Comprendre les addictions avec et sans substances

Prévenir, repérer, soigner, réduire les risques, accompagner et orienter.



DURÉE
14h (2 jours)



PRÉ-REQUIS
Aucun



PLACES
16

POUR QUI ?

- Travailleurs.ses sociaux
- Directeur.trice
- Accompagnateur.trice socio-professionnel.le
- Professionnel.le de l'accueil en milieu social
- Encadrant.e Technique d'insertion

FORMATRICE

Véronique GARGUIL

VOIR LE PROGRAMME COMPLET



Objectifs

- Gérer les représentations
- Maîtriser les postures expérientielles et motivationnelles
- Comprendre les concepts
- Connaître les politiques de santé publique des addictions
- Savoir mobiliser le secteur spécial



Tarifs

	FORMATION INTRA	FORMATION INTER
ADHÉRENT	2 160 €	390/p €
NON-ADHÉRENT	2 808 €	507/p €

Hygiène corporelle : rôle et posture d'accompagnement

L'hygiène corporelle joue un rôle indéniable tant dans notre santé individuelle que collective.

FORMATEUR



Promotion Santé
Nouvelle-Aquitaine

VOIR LE PROGRAMME
COMPLET



DURÉE

21h (3 jours)

POUR QUI ?

- Tout professionnel.le des structures accueillant du public en situation de vulnérabilité



PRÉ-REQUIS

Aucun



PLACES

12

Objectifs

- Identifier ses propres normes de l'hygiène pour développer son esprit critique
- Argumenter les rôles et les limites du tiers accompagnant sur les questions liées à l'hygiène corporelle
- Construire une animation collective sur le thème de l'hygiène corporelle



Tarifs

	FORMATION INTRA	FORMATION INTER
ADHÉRENT	5 040 €	810/p €
NON-ADHÉRENT	6 552 €	1 053/p €

Sauveteur Secouriste du Travail (S.S.T.)

Devenez un acteur clé de la Prévention et des Premiers Secours en Entreprise



FORMATRICE

Maëlle ARTIGA



DURÉE
14h (2 jours)

POUR QUI ?

- Tout salarié souhaitant devenir Sauveteur Secouriste du Travail (SST)
- Formation accessible à tous les secteurs d'activité.

Formation disponible à partir de mi-mai 2026.



PRÉ-REQUIS
Aucun



PLACES
4 à 10

Objectifs

- Contribuer à la mise en œuvre d'actions de prévention au sein de l'entreprise, conformément aux principes généraux de prévention
- Adopter un comportement conforme au rôle du Sauveteur Secouriste du Travail, tel que défini par l'INRS
- Identifier les situations dangereuses dans son environnement de travail
- Intervenir efficacement face à une situation d'accident du travail, dans le respect des procédures et des consignes de sécurité
- Réaliser les gestes de premiers secours adaptés à l'état de la victime, en attendant l'arrivée des secours spécialisés



Tarifs

	FORMATION INTRA	FORMATION INTER
ADHÉRENT	1 200 €	270/p €
NON-ADHÉRENT	1 560 €	351/p €

Sauveteur Secouriste du Travail (MAC)

Actualisez vos compétences de Sauveteur Secouriste du Travail pour intervenir efficacement et sécuriser votre environnement professionnel.



FORMATRICE

Maëlle ARTIGA



DURÉE

7h (1 jours)



PLACES

4 à 10



PRÉ-REQUIS

Avoir réalisé la formation SST initiale et avoir son certificat SST en cours de validité.

POUR QUI ?

- Tout salarié souhaitant devenir Sauveteur Secouriste du Travail (SST)
- Formation accessible à tous les secteurs d'activité

Formation disponible à partir de mi-mai 2026.

Objectifs

- Actualiser ses connaissances sur les principes de prévention et les appliquer dans son environnement de travail, conformément aux directives de l'INRS.
- Réviser et renforcer son rôle de Sauveteur Secouriste du Travail au sein de l'entreprise, en adoptant un comportement sécuritaire et adapté.
- Reconnaître les situations dangereuses et identifier les risques potentiels dans son poste de travail.
- Intervenir efficacement en situation d'accident, en respectant les procédures internes et consignes de sécurité mises à jour.
- Réaliser les gestes de premiers secours adaptés à l'état de la victime, avec précision et en tenant compte des dernières recommandations de l'INRS.
- Evaluer ses pratiques et comportements afin de corriger d'éventuelles erreurs et garantir l'efficacité de son action en situation réelle.



Tarifs

	FORMATION INTRA	FORMATION INTER
ADHÉRENT	600 €	135/p €
NON-ADHÉRENT	780 €	175,50/p €

L'écoute au 115

Développer une posture d'écoute professionnelle pour accueillir, comprendre et orienter les personnes en situation de grande vulnérabilité.



DURÉE
17h30 (2 jours
et demi)

POUR QUI ?

- Écouteant-es du 115,
- Professionnels du secteur social amenés à réaliser des entretiens téléphoniques d'accueil, d'écoute et d'orientation

FORMATRICE

Sarah DAUPHIN



PRÉ-REQUIS
Aucun

**VOIR LE PROGRAMME
COMPLET**



PLACES
14

Objectifs

- Adopter une posture professionnelle et des techniques adaptées à la fonction d'écouteant-e 115, délimiter leur rôle et leur cadre d'intervention au sein du SIAO,
- Structurer, cadrer et conclure un entretien téléphonique,
- Mettre en oeuvre les techniques de l'écoute active et de la compréhension empathique,
- Accueillir la parole de la personne de manière bienveillante et inconditionnelle, Reformuler et clarifier les demandes exprimées, Réaliser un diagnostic de situation en intégrant les enjeux éthiques et l'utilisation du SI-SIAO,
- Gérer ses émotions, son stress et les situations relationnelles difficiles,
- Faire face aux situations complexes à l'aide d'outils de communication adaptés (DESC, communication non violente)



Tarifs

	FORMATION INTRA	FORMATION INTER
ADHÉRENT	3 000 €	525/p €
NON-ADHÉRENT	3 900 €	682,50/p €

TRAVAIL SOCIAL

CONTACT
07 49 08 70 63
formation-na@federationsolidarite.org


Fédération
des acteurs de
la solidarité
NOUVELLE-AQUITAINE

L'accompagnement social : faire face aux difficultés d'accompagnement avec créativité

Prendre du recul sur ses pratiques d'accompagnement pour renforcer l'autonomie des personnes et faire face, avec créativité, à des situations de plus en plus complexes.



DURÉE
21h (3 jours)



PLACES
14

POUR QUI ?
• Travailleurs sociaux, professionnels de l'accompagnement social

FORMATRICE

Sarah DAUPHIN

VOIR LE PROGRAMME COMPLET



PRÉ-REQUIS
Être en situation professionnelle d'accompagnement social

Objectifs

- Appréhender la réalité de l'accompagnement social au regard des contraintes institutionnelles et du terrain,
- Identifier les écarts entre le cadre légal (loi 2002-2) et les pratiques professionnelles,
- Mieux intégrer les enjeux du secret professionnel et du partage d'informations,
- Adopter une posture d'accompagnement centrée sur la personne
- Favoriser le pouvoir d'agir et l'autonomisation des personnes accompagnées,
- Faire face aux situations d'opposition, de conflit ou perçues comme « impossibles »
- Analyser les pratiques professionnelles et identifier de nouveaux outils pour renouveler l'accompagnement.



Tarifs

	FORMATION INTRA	FORMATION INTER
ADHÉRENT	4 680 €	787,50/p €
NON-ADHÉRENT	6 084 €	1 023,75/p €

TRAVAIL SOCIAL

Comprendre les fondamentaux de la QVCT et de la RSO : de la prévention à la performance sociale

Posez le socle commun de vos politiques de prévention et d'attractivité pour transformer la responsabilité sociétale en levier de performance durable.

FORMATRICE

Florence LAMARQUE

VOIR LE PROGRAMME COMPLET



DURÉE
6h30 (1 jour)

POUR QUI ?
• Cadres, directions, responsables RH, responsables QVCT/RSO, coordinateurs et membres de CSE.



PRÉ-REQUIS
Aucun



PLACES
15

Objectifs

- Définir la QVCT et en comprendre les enjeux juridiques et sociaux.
- Expliquer les principes de la RSO et de la norme ISO 26000.
- Identifier des leviers d'action adaptés au secteur social et médico-social.
- Contribuer à la construction d'un premier diagnostic partagé QVCT/RSO.



Tarifs

	FORMATION INTRA	FORMATION INTER
ADHÉRENT	1 440 €	240/p €
NON-ADHÉRENT	1 872 €	312/p €

Intégrer le droit aux vacances dans la stratégie QVCT et RSE

Faites du droit aux vacances un outil concret d'équité et de santé au travail pour renforcer votre performance sociale et viser la labellisation.



DURÉE
30h

POUR QUI ?

• RH, responsables RSE, préventeurs des risques, direction générale et membres de CSE.

FORMATRICE

Florence LAMARQUE



PRÉ-REQUIS
Aucun

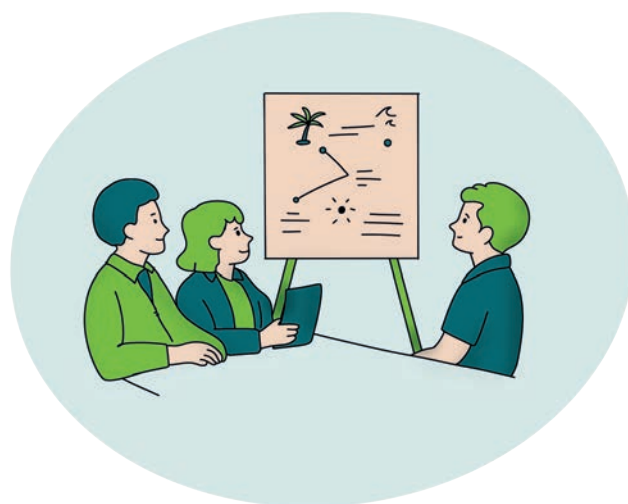
VOIR LE PROGRAMME COMPLET



PLACES
10

Objectifs

- Analyser le droit aux vacances comme levier de performance et de santé.
- Lever les freins organisationnels et individuels au départ en vacances.
- Concevoir des actions RH favorisant le repos et la déconnexion.
- Élaborer un plan d'action opérationnel intégrant le tourisme responsable.
- Préparer le dossier de labellisation "Engagés pour le droit aux vacances.



Tarifs

	FORMATION INTRA	FORMATION INTER
ADHÉRENT	6 480 €	1 080/p €
NON-ADHÉRENT	8 424 €	1 404/p €

Vacances et QVCT : accompagner au-delà de l'emploi pour une insertion durable

Donnez aux professionnels de l'insertion les clés pour utiliser le droit aux vacances comme un moteur d'autonomie, de motivation et de maintien dans l'emploi.

FORMATRICE

Florence LAMARQUE

VOIR LE PROGRAMME COMPLET



DURÉE
6h30 (1 jour)

POUR QUI ?
• Chargés d'insertion, encadrants techniques, services RH et équipes de direction.



PRÉ-REQUIS
Aucun



PLACES
15

Objectifs

- Comprendre les effets des vacances sur la santé et la prévention de l'épuisement.
- Identifier les freins spécifiques des publics en insertion (réfugiés, sortants de l'ASE).
- Mobiliser les dispositifs d'aide existants (ANCV, CAF, etc.).
- Concevoir des outils pratiques d'accompagnement intégrant la dimension "vacances".
- Définir un plan d'action pour intégrer ces outils dans la pratique quotidienne.



Tarifs

	FORMATION INTRA	FORMATION INTER
ADHÉRENT	1 440 €	240/p €
NON-ADHÉRENT	1 872 €	312/p €

CONTACT
07 49 08 70 63

formation-na@federationsolidarite.org

Fédération
des acteurs de
la solidarité
NOUVELLE-AQUITAINE

Accompagner sans subir : Posture et gestion des tensions

Explorer ce qui se joue en soi, ouvrir et nourrir le dialogue.



DURÉE
21 h (3 jours)

POUR QUI ?
• Travailleurs.ses sociaux

FORMATEUR

Fabrice GAND



PRÉ-REQUIS
Aucun

**VOIR LE PROGRAMME
COMPLET**



PLACES
12

Objectifs

- Identifier les obstacles à la communication
- Mobiliser les ressources du corps pour la gestion du stress
- Prioriser la connexion avant la parole
- Expérimenter les différentes façons de recevoir un message difficile (tensions, accusations...)
- Adapter une réponse sur mesure en prenant en compte ses propres limites



Tarifs

	FORMATION INTRA	FORMATION INTER
ADHÉRENT	3 960 €	675/p €
NON-ADHÉRENT	5 148 €	877,50/p €

Faciliter la communication en entretien

Prévenir l'épuisement professionnel en gardant l'élan et la cohérence dans la mission confiée.



DURÉE

21 h (3 jours)

POUR QUI ?

• Travailleur.ses sociaux

FORMATEUR

Fabrice GAND



PRÉ-REQUIS

Aucun

VOIR LE PROGRAMME COMPLET



PLACES

12

Objectifs

- Clarifier la posture d'écoute en entretien
- Prendre conscience des réflexes et s'offrir du choix dans la façon d'accompagner
- Expérimenter la qualité de la relation avant la recherche de résultat
- Mobiliser les ressources de l'interlocuteur
- Traverser les inconforts et accepter des portes qui se ferment



Tarifs

	FORMATION INTRA	FORMATION INTER
ADHÉRENT	3 960 €	675/p €
NON-ADHÉRENT	5 148 €	877,50/p €

Construire un projet culturel en structure sociale

Favoriser l'appropriation, par les travailleur.ses sociaux et les personnes accompagnées, de pratiques et compétences culturelles et participatives.



DURÉE
14 h (2 jours)

POUR QUI ?

- Professionnel.les du secteur de l'ESS, social, culturel
- Personnes accueillies et accompagnées

FORMATEUR

Sébastien LECOUVREUX



PRÉ-REQUIS
Aucun

VOIR LE PROGRAMME COMPLET



PLACES
12

Objectifs

- Penser, écrire et développer des projets co-construits avec des professionnel.les de la culture et du social, des personnes accompagnées, des bénévoles)
- Acquérir des compétences techniques en gestion de projets
- Identifier et prendre en compte les savoirs et les savoir-faire créatifs des participant.es dans les actions
- Connaître et s'approprier les droits culturels afin de les appliquer dans les actions mises en œuvre



Tarifs

	FORMATION INTRA	FORMATION INTER
ADHÉRENT	2 832 €	474/p €
NON-ADHÉRENT	3 682 €	616,20/p €

TRAVAIL SOCIAL

CONTACT
07 49 08 70 63
formation-na@federationsolidarite.org

Développer son potentiel professionnel grâce au cheval

Donner des techniques et des outils concrets pour lever sa problématique et avancer vers ses objectifs.



DURÉE
14 h (2 jours)



PRÉ-REQUIS
Aucun



PLACES
6

POUR QUI ?

- Toute personne qui : se questionne sur son équilibre de vie et son avenir, se sent impuissante, a l'impression d'être dans un tunnel et ne pas trouver de solution pour en sortir, cherche à identifier ses freins pour oser affronter et surmonter sa problématique, aimerait s'affirmer sans agressivité auprès de ses collègues ou de ses proches.

FORMATRICE

Nathalie LATRILLE

VOIR LE PROGRAMME COMPLET



Objectifs

- Développer la connaissance de soi : identifier ses points forts et ses axes d'amélioration
- Se connecter à soi, à ses émotions, ressentis pour adapter son comportement face aux situations
- Appliquer les stratégies de régulation émotionnelle adéquate face aux situations et dans ses relations
- Trouver sa place face à l'autre, aux autres et dans le groupe
- Identifier les solutions à mettre en œuvre pour avancer vers ses objectifs



Tarifs

ADHÉRENT	sur devis
NON-ADHÉRENT	sur devis

POUR ALLER PLUS LOIN

CONTACT
07 49 08 70 63
formation-na@federationsolidarite.org



Sketchnoting & Facilitation Graphique

Le sketchnoting : un outil pour tous, dans tous les contextes.



DURÉE
14 h (2 jours)



PRÉ-REQUIS
Aucun



PLACES
12

POUR QUI ?

• Toute personne qui souhaite acquérir des méthodes innovantes et ludiques et enrichir sa boîte à outils pour organiser et synthétiser de manière visuelle ses idées ou celles d'un groupe.

FORMATRICE

Nathalie LATRILLE

VOIR LE PROGRAMME
COMPLET



Objectifs

- Utiliser le sketchnoting dans ses pratiques professionnelles et personnelles
- Sélectionner les informations clés et pertinentes à représenter dans ses sketchnotes
- Dessiner les visuels adéquats (icônes ou pictogramme) en fonction du sujet traité ou du public visé
- Utiliser la grammaire visuelle adaptée pour mettre en lumière les informations clés



Tarifs

ADHÉRENT	sur devis
NON-ADHÉRENT	sur devis

POUR ALLER PLUS LOIN

Hygiène numérique : sensibilisation aux enjeux du numérique

Le programme « Hygiène Numérique » a pour objectif de sensibiliser les participants aux enjeux majeurs du numérique dans un monde de plus en plus connecté.



DURÉE
4 heures



PRÉ-REQUIS
Aucun



PLACES
12

POUR QUI ?

• Professionnel.les de l'accompagnement désireux.ses de préciser leur approche sur les thématiques actuelles liées à l'utilisation du numérique.

FORMATRICE

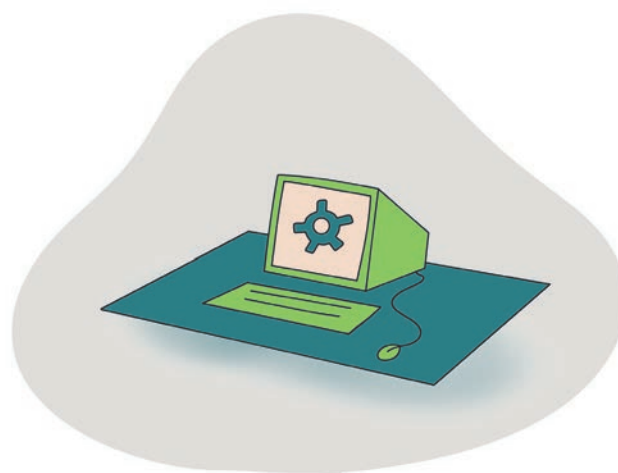


Association BASE

VOIR LE PROGRAMME COMPLET

Objectifs

- Acquérir des compétences pour une utilisation saine et responsable du numérique
- Comprendre et appliquer les principes de cybersécurité
- Maîtriser les aspects légaux du numérique
- Développer une conscience critique sur les pratiques numériques



Tarifs

ADHÉRENT	sur devis
NON-ADHÉRENT	sur devis

POUR ALLER PLUS LOIN

CONTACT
07 49 08 70 63
formation-na@federationsolidarite.org



Utilisation d'Office dans le Cadre de l'Accompagnement Professionnel

Renforcer les compétences des professionnels en matière d'utilisation des outils Microsoft Office.



DURÉE
28h (4 jours)



PRÉ-REQUIS
Aucun



PLACES
10

POUR QUI ?

- Personne qui utilise régulièrement les outils de la suite Microsoft Office dans le cadre professionnel et qui souhaite approfondir leurs compétences pour gagner en efficacité et en productivité.

FORMATRICE



Association BASE

VOIR LE PROGRAMME COMPLET

Objectifs

- Renforcer les compétences des professionnels dans l'utilisation des outils Microsoft Office
- Faciliter la gestion des fichiers multimédias et des documents professionnels
- Développer des compétences en travail collaboratif
- Automatiser et simplifier les tâches répétitives
- Préparer des supports de communication efficaces pour les réunions



Tarifs

ADHÉRENT	sur devis
NON-ADHÉRENT	sur devis

POUR ALLER PLUS LOIN

CONTACT
07 49 08 70 63
formation-na@federationsolidarite.org

Les intervenant.es

« Ils sont beaucoup plus que des formateur.trices »



Fabrice GAND

Actuellement médiateur familial pour les organisations, Fabrice accompagne et forme des équipes confrontées à des tensions en interne ou à un public difficile, à trouver des solutions par le dialogue. D'abord musicien d'orchestre, il a pu apprécier la synergie des groupes, le dépassement de soi, et la recherche d'absolu. Fabrice a vécu aussi la perte de cohésion d'un collectif lorsque le relationnel est fragilisé. Il s'est alors réorienté en 2010 dans la relation d'aide avec ce défi: commencer « l'insertion » par soi-même, en vivant avec les autres tout en gardant son identité. Fabrice contribue à de l'inclusion dans des domaines variés avec des travailleurs sociaux, dans les prisons, les Ehpad, les écoles... Il réunit des mondes qui paraissent incompatibles, comme dans le documentaire « À Égalité, une justice en chemin » où il filme des personnes détenues et des étudiants en sciences politiques.



Véronique GUARGUIL

Véronique est psychologue depuis 28 ans. Elle a exercé en psychiatrie adulte, dans le secteur de la prise en charge des addictions dans un CSAPA (centre de soin d'accompagnement et de prévention en addictologie). Elle intervient dans la prévention, le soin, la formation et l'analyse des pratiques professionnelles. Elle a complété sa formation par les approches systémiques et motivationnelles qui lui permettent d'avoir une approche globale des comportements humains que sont les addictions (de l'usage à la dépendance). Considérer à la fois les parcours individuels, la réalité sociétale, le fonctionnement des organisations et des institutions, les politiques de santé publique, l'amènent à proposer des compréhensions et des stratégies d'intervention pour tous les professionnels non spécialisés en addictologie. Chacun de sa place peut œuvrer dans la prévention, la réduction des risques, l'accès aux soins et l'accompagnement.



Sarah DAUPHIN

Assistante de service social de formation, Sarah Dauphin a exercé ce métier pendant 18 ans, dont 15 auprès de réfugiés statutaires. Cette expérience lui a permis de développer une connaissance approfondie des publics dits fragiles et une capacité à valoriser leurs potentialités, afin de favoriser leur intégration ou réinsertion sociale et professionnelle. Spécialisée dans l'accompagnement des bénéficiaires de la protection internationale, elle intègre dans ses formations des dimensions d'interculturalité et de communication non verbale. Titulaire du titre professionnel de formatrice pour adultes depuis 2019, elle intervient en formation initiale et continue auprès de professionnels en contact avec des publics en difficulté d'insertion. Ses formations reposent sur une pédagogie active et participative, s'appuyant sur l'expression des stagiaires et la force du groupe (pédagogie socio-constructivisme).



Florence LAMARQUE

Consultante et formatrice senior en QVCT, Florence Lamarque accompagne les directions, DRH, managers et représentants du personnel dans les démarches de transformation des organisations, de prévention des risques psychosociaux et d'amélioration des collectifs de travail. Diplômée en travail social et en psychologie de la santé, elle s'appuie sur une solide expérience de direction dans le secteur médico-social. Son approche de la QVCT est centrée sur le temps de travail et les temps de repos, considérés comme des leviers de santé, d'équité et de performance durable. Par des actions de formation et d'accompagnement, elle aide les organisations à structurer des démarches QVCT opérationnelles, à renforcer le dialogue social et à inscrire ces enjeux dans une vision globale et durable.



Maëlle ARTIGA

Convaincue que la prévention vaut mieux que la réparation, elle en a fait le cœur de son engagement professionnel. Formatrice en SST et en gestes et postures, elle considère la prévention non comme un simple métier, mais comme une culture à faire vivre au quotidien. Issue d'un parcours dans l'accompagnement social et l'insertion, elle développe une approche concrète, ancrée dans les réalités du terrain. Son objectif est de rendre la prévention compréhensible, accessible et utile, au-delà des seules obligations réglementaires, en accompagnant les équipes vers une dynamique collective et durable.



Lucile HUGON

Actuellement, avocate au barreau de Bordeaux et anciennement juge assesseur à la Cour nationale du droit d'asile, Lucile est formatrice depuis 2007 en droit des étrangers. En 2000, Lucile a ouvert la plateforme d'accueil des demandeurs d'asile à Bordeaux et a exercé les fonctions d'officier de protection à l'OFPRA. Elle a également travaillé en CADA en tant qu'intervenante sociale et a été par la suite chargée de lobbying en matière d'asile et de renvoi dangereux au niveau national, européen et international pour l'ONG homme. Elle a aussi exercé des fonctions d'accompagnatrice socioprofessionnelle dans une structure d'insertion par l'activité économique. Principaux domaines d'expertise : droit d'asile, droit des étrangers, situation juridique des mineurs non accompagnés, traite des êtres humains, gestion de l'accompagnement interculturel, humain et juridique des personnes victimes de tortures et traitements inhumains et dégradants...



Charlotte JONCOUR

Charlotte Joncour, facilitatrice et formatrice engagée autour du dialogue interculturel, des migrations, des dynamiques de pouvoir et de la lutte contre les discriminations. Son activité découle de nombreuses expériences professionnelles, en France et à l'étranger, notamment en tant qu'intervenante sociale auprès de personnes migrantes et exilées, puis comme accompagnatrice auprès de jeunes adultes au travers de programmes d'engagement citoyen et de mobilité internationale. Elle revendique une approche interculturelle critique, issue de la psychologie interculturelle appliquée, de la sociologie, de l'éducation populaire et des luttes féministes et anti-racistes. Elle est certifiée formatrice pour adultes.



Sébastien LECOUVREUX

Diplômé d'un Master de Relations Interculturelles, Licence en ESS et DUT Gestion Entreprises et Administrations, il s'est consacré à la mise en place et gestion de projets dans des structures socio-éducatives. De par ses expériences en tant que travailleur social et aussi musicien, il s'est rendu compte de la force de l'accompagnement artistique et a fondé, en 2019, l'association Ça m'Réville qui propose la création de projets artistiques pour des publics fragilisés, en tant qu'outils éducatifs. Aujourd'hui coordinateur de projets de médiation artistique, il peut autant se servir de ses compétences artistiques et sociales, comme celles de la gestion de structures pour accompagner des publics en institutions socio éducatives, créer des projets territoire dans des optiques de mixités sociales et institutionnelles et d'accès aux pratiques artistiques et culturelles pour tout.tes.



Nathalie LATRILLE

Nathalie Latrille est psychologue du travail et sketchnoteuse, spécialisée en préparation mentale et en equicoaching (coaching assisté par le cheval). Après avoir exercé près de 20 ans sur des fonctions RH, elle accompagne les particuliers et les professionnels dans leur démarche d'amélioration de leur qualité de vie et l'optimisation de leurs ressources et habiletés mentales (soft skills). Elle s'appuie notamment sur les principes de l'intelligence émotionnelle, la pleine présence, l'intelligence collective et la pensée visuelle pour aider à chacun à se connaître pour performer dans le collectif.



Alain VALADIE

Alain a débuté sa carrière en tant qu'infirmier psychiatrique, dans les hôpitaux de Cadillac sur Garonne et de Charles Perrens. Puis il a été psychosociologue dans le dispositif RMI, missionné par le Département et l'État pour faciliter l'accès aux soins de personnes souffrant de troubles psychiques (mise en place de réseaux santé-social sur deux territoires et accès à l'emploi avec RQTH). Il a ensuite été cadre, directeur d'ESAT et de dispositifs d'hébergement pour personnes en situation de handicap, puis directeur général adjoint d'une importante association gestionnaire girondine. En 2020 il crée Active RéHab, cabinet de conseil et de formation spécialisé sur la réhabilitation et le rétablissement de personnes en situation de handicap psychique.

Organismes de formations



Promotion Santé N.A

L'Instance Régionale d'Éducation et de Promotion de la Santé Nouvelle-Aquitaine est une association qui vient promouvoir la santé pour tous au travers d'actions visant à réduire les inégalités sociales de santé. Elle a pour objet la promotion de

la santé et l'éducation pour la santé dans toutes ses composantes.

Au titre de la formation proposée, deux formatrices vont intervenir :

Nathalie POUILLOT, formatrice régionale et Murielle KICHENAMA-GOUROUVAYA, psychologue clinicienne.



Association Ruelle

Créée en 2011, par des professionnel·les de terrain, elle propose depuis plus de 12 ans un accompagnement social, psychologique et juridique aux personnes majeures et mineures subissant des faits d'exploitation sous toutes leurs formes dans le cadre

de parcours de traite des êtres humains : travail forcé, exploitation domestique ou sexuelle, mendicité et délinquance forcées. Au titre de leurs formations, 5 formatrices sont amenées à intervenir : juriste, travailleuse sociale, éducatrice spécialisée, chercheuse et psychologue clinicienne.



Association DALO

L'Association DALO, créée en juillet 2015, résulte de l'initiative de personnes et associations engagées dans cette

mobilisation et soucieuses de construire ensemble des outils opérationnels concourant à leur action.



Association BASE

L'association BASE est une structure de l'économie sociale et solidaire.

Depuis 2009, l'association intervient auprès de publics précarisés afin de favoriser leur accès à la formation et à l'emploi.

Base Formation (baseformation.fr), centre

de formation certifié Qualiopi, propose aujourd'hui des formations permettant la montée en compétence des structures et des professionnels de l'action sociale. Cet accompagnement intervient également auprès des personnes accompagnées dans le champ du numérique et de la bureautique.



Infini : conseils & formations

En tant que société de conseil et de formation professionnelle indépendante, notre objectif est simple : rendre vos équipes plus fortes et plus armées.

Nous sommes persuadés que la clé de développement d'une entreprise passe par la richesse portée par les femmes et les hommes qui la composent. Valoriser et impulser les compétences

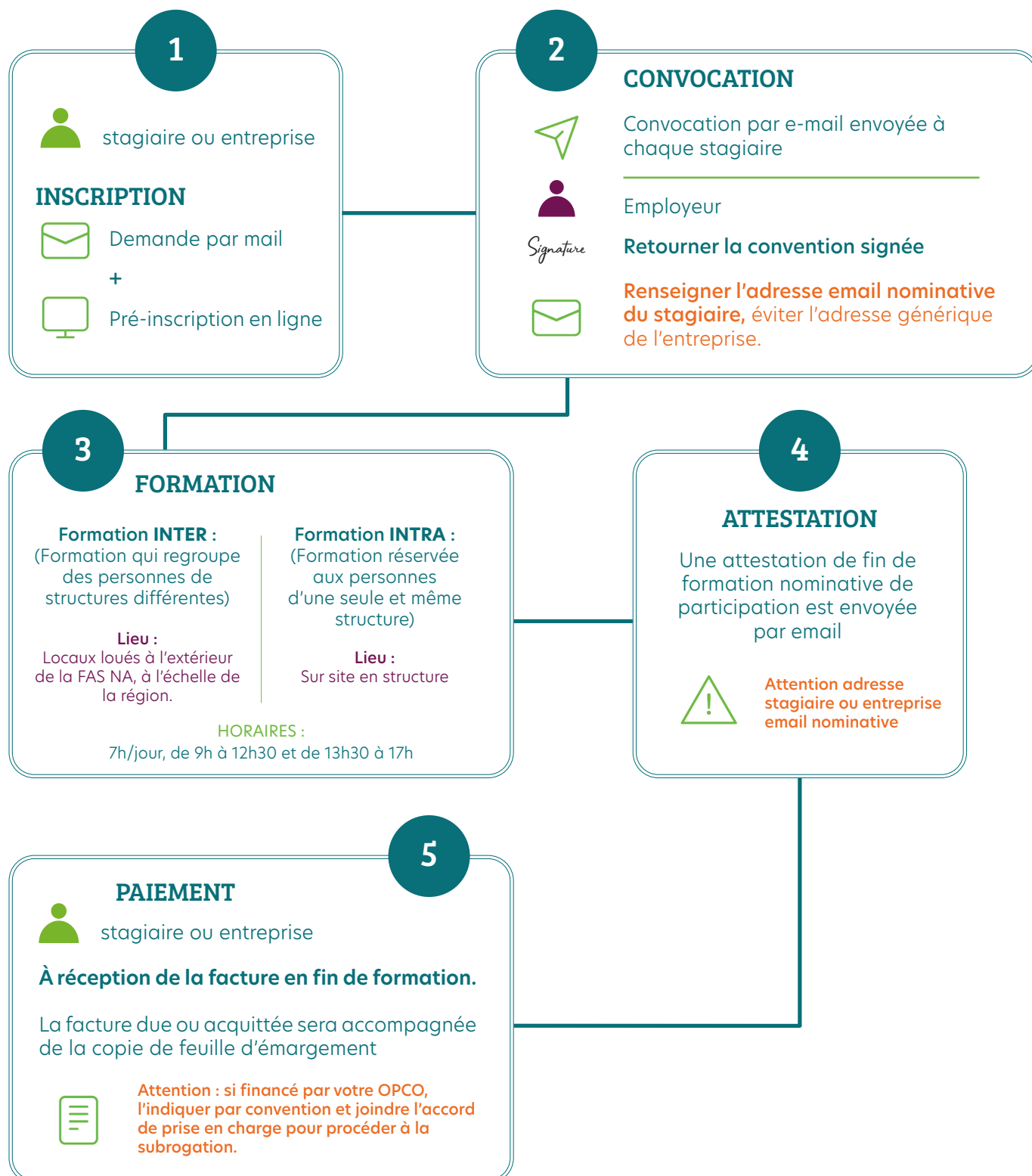
de vos équipes passe par le conseil et la formation professionnelle.

Selon vos besoins, INFINI propose des interventions sur mesure, adaptées à la taille de votre entreprise et aux besoins de votre secteur d'activité.

Nos expériences professionnelles et notre réseau d'experts nous permettent aujourd'hui de vous apporter une expertise transverse et opérationnelle, sur tous thèmes.

Organisation et modalités

Conditions d'inscription : Une entrée en formation se prépare. Finalisez votre plan de formation avant décembre et contactez vos OPCO pour les financements nécessaires : prise en charge d'une partie du coût de formation, remplacement du salarié en formation, frais de déplacements...



À SAVOIR :

La création d'une formation se fait sur demande, nous avons donc un délai de programmation minimum :

DÉLAIS D'ACCÈS AUX FORMATIONS :

Formation INTER - délais de 2 mois

Formation INTRA - délais de 3 mois

CAS PARTICULIER : FORMATION ETAIE

1 session/an

- Inscription 3 mois avant entrée en formation
- Entretien de positionnement
- Validation de l'inscription

Offre sur mesure pour les formations interstructures

Possibilité de créer en plus des formations proposées dans le catalogue.

CONDITIONS D'ANNULATION :

Organisme de formation (FASNA) :

pour nombre d'inscrits insuffisants.
Annulation au plus tard 10 jours avant le début de la formation annoncé par email.

Participant : toute formation commencée est due, de même pour un désistement le 1^{er} jour de la formation. (exception pour cas de force majeure avec justificatif).

€ TARIFS

Les tarifs annoncés comprennent les coûts pédagogiques mais ne prennent pas en charge les frais annexes (restauration, déplacements, hébergement etc.) des stagiaires.

Conditions générales de vente

DÉSIGNATION

La Fédération des Acteurs de la Solidarité Nouvelle-Aquitaine désigne un organisme de formation professionnelle, dont le siège social est situé 123, Avenue René Cassagne – 33150 CENON. La Fédération des Acteurs de la Solidarité Nouvelle-Aquitaine met en place et dispense des formations inter et intra entreprises, à CENON, et sur l'ensemble du territoire national, seule ou en partenariat.

Dans les paragraphes qui suivent, il est convenu de désigner par :

- Client : toute personne physique ou morale qui s'inscrit ou passe commande d'une formation auprès de la Fédération des Acteurs de la Solidarité Nouvelle-Aquitaine
- Stagiaire : la personne physique qui participe à une formation.
- CGV : les conditions générales de vente, détaillées ci-dessous.
- OPCO : les opérateurs de compétence agréés chargés de collecter et gérer l'effort de formation des entreprises.

OBJET ET CHAMP D'APPLICATION

Les présentes Conditions Générales de Vente déterminent les conditions applicables aux prestations de formation effectuées par la Fédération des Acteurs de la Solidarité Nouvelle-Aquitaine pour le compte d'un client. Toute commande de formation auprès de l'association implique l'acceptation sans réserve du client des présentes Conditions Générales de Vente. Ces conditions prévalent sur tout autre document du client, en particulier sur toutes conditions générales d'achat.

La convention de formation ou le contrat sont déclenchés à la réception, par la Fédération des Acteurs de la Solidarité Nouvelle-Aquitaine, du bulletin de pré inscription complété en ligne par le client qui inscrit un stagiaire ou directement par le stagiaire, ou encore par le biais d'une liste communiquée par le client faisant obligatoirement apparaître nom, prénom, fonction et adresse mail (par stagiaire). Aucune inscription ne pourrait être effective si une adresse mail consultable par le stagiaire n'est pas communiquée à l'organisme de formation. Une convocation qui n'aurait pas été reçue par le stagiaire ou sa structure n'aura, en aucun cas, valeur d'annulation de l'inscription.

Concernant la formation ETAIE, la convention de formation est déclenchée à la réception, par la Fédération des Acteurs de la Solidarité Nouvelle-Aquitaine, du dossier de candidature complété par le client et par le stagiaire et après validation des prérequis d'entrée en formation par le siège national de la Fédération des acteurs de la Solidarité.

DEVIS ET ATTESTATION

Pour chaque formation, la Fédération des Acteurs de la Solidarité Nouvelle-Aquitaine s'engage à fournir un devis au client. Ce dernier est tenu de retourner à l'association un exemplaire renseigné, daté, signé et tamponné, avec la mention « Bon pour accord ».

Le cas échéant une convention particulière peut être établie entre la Fédération des Acteurs de la Solidarité Nouvelle-Aquitaine, l'OPCO ou le client.

L'organisme de formation adresse au client, à l'issue de la formation et sous réserve du règlement, une attestation de présence (certificat de réalisation), ainsi que des feuilles d'émargement sur demande.

MODALITÉS D'INSCRIPTION

L'inscription du stagiaire en INTER ne sera effective qu'à compter de la réception du bulletin de pré-inscription dûment complété par lien extranet ou par mention de la liste des participants à faire apparaître dans la convention signée en INTRA.

Une adresse mail par participant sera impérativement communiquée à l'organisme de formation afin de pouvoir adresser la convocation, le lien extranet, les supports pédagogiques, le livret de formation, les évaluations et les attestations de formation au stagiaire.

Les inscriptions sont confirmées par la Fédération des Acteurs de la Solidarité Nouvelle-Aquitaine dans leur ordre de réception jusqu'à concurrence du nombre de places disponibles.

Concernant la formation ETAIE, l'inscription du stagiaire ne sera effective qu'à compter d'un entretien de positionnement assuré par la personne en charge de la coordination régionale, et de la réception d'un dossier de candidature qui doit être validé selon des critères de prérequis correspondant au référentiel de formation, validé par le siège national de la Fédération des acteurs de la Solidarité.

Les inscriptions sont confirmées par la Fédération des Acteurs de la Solidarité Nouvelle-Aquitaine dans leur ordre de réception jusqu'à concurrence du nombre de places disponibles.

En l'absence de prise en charge de la formation par un organisme collecteur paritaire agréé (OPCO), le client est de plein droit débiteur de l'ensemble du coût de la formation.

L'organisme de formation fait parvenir la facture et la convocation précisant le lieu du stage, ses horaires de début et de fin ainsi que le programme et toutes les informations pratiques nécessaires.

CONDITION DE PARTICIPATION

Dans le cas de formations nécessitant des prérequis, il appartient au client de s'assurer, avec les informations mises à disposition, que les personnes concernées par le stage ont un niveau suffisant pour suivre la formation. Seule la formation certifiante requiert une validation d'entrée en formation par la Fédération des Acteurs de la Solidarité Nouvelle-Aquitaine via le siège auquel elle est rattachée à Paris.

PRIX ET MODALITÉS DE PAIEMENT

Les prix des formations par participant (inter) ou par action (intra) sont indiqués en euros en net. Ils comprennent tous les coûts pédagogiques et logistiques de la formation. Les frais de déplacements, hébergement, repas des stagiaires restent à la charge du client.

Le paiement est à effectuer après exécution de la prestation, à réception de la facture, au comptant. Le règlement des factures peut être effectué par virement bancaire ou par chèque. Dans des situations exceptionnelles, il peut être procédé à un paiement échelonné. En tout état de cause, ces modalités devront avoir été formalisées avant le démarrage de la formation.

PRISE EN CHARGE

Si le client bénéficie d'un financement par un OPCO et qu'il souhaite procéder à un règlement par subrogation, il doit faire une demande de prise en charge avant le début de la prestation. Le client est tenu de fournir l'accord de financement lors de l'inscription. Dans le cas où la Fédération des Acteurs de la Solidarité Nouvelle-Aquitaine ne reçoit pas la prise en charge de l'OPCO au 1er jour de la formation, l'intégralité des coûts de formation sera facturée au client.

CONDITIONS DE REPORT ET D'ANNULATION D'UNE SÉANCE DE FORMATION

L'organisme de formation se réserve le droit de modifier le lieu de la formation, d'aménager le contenu du programme ou le choix des formateurs et intervenants si des circonstances indépendantes de sa volonté l'y obligent.

En fonction du nombre d'inscrits, l'organisme de formation peut être amené à reporter la formation dans un délai de 15 jours avant le début de la formation, la dédoubler ou l'annuler. Dans un contexte de crise sanitaire ce délai d'annulation peut être réduit selon les annonces gouvernementales ce qui serait alors considéré comme cas de force majeure si la formation ne peut, pour une raison ou une autre, être organisée en distanciel. Les participants inscrits en sont immédiatement informés.

Si le report entraîne un empêchement pour le stagiaire de participer à la formation, sa structure peut le remplacer en communiquant par écrit le nom et coordonnées du remplaçant sous réserve de remplir les conditions de

participation à la formation. Toute formation commencée est due en totalité et ce, même si le participant ne s'est pas présenté.

L'annulation ferme d'une séance de formation de la part du stagiaire et de sa structure est possible, à condition de le formuler par écrit au moins 3 semaines calendaires avant le jour et l'heure du début de la formation. Toute annulation doit faire l'objet d'une notification par e-mail à l'adresse : formation-na@federationsolidarite.org

En cas d'annulation entre 4 et 10 jours ouvrables avant la date de la formation, le client est tenu de payer une pénalité d'annulation, à hauteur de 30% du coût total initial de la formation. En cas d'annulation moins de 3 jours ouvrables avant le début de la formation, une pénalité d'annulation correspondant à 50% du coût total initial sera facturée au client.

La demande de report de sa participation à une formation peut être effectuée par le client, à condition d'adresser une demande écrite à l'organisme de formation dans un délai de 15 jours avant la date de la formation.

En cas d'inexécution de ses obligations suite à un événement fortuit ou à un cas de force majeure, la Fédération des Acteurs de la Solidarité Nouvelle-Aquitaine ne pourra être tenue responsable à l'égard de ses clients. Ces derniers seront informés par mail.

PROGRAMME DES FORMATIONS

S'il le juge nécessaire, l'intervenant-te pourra modifier les contenus des formations suivant l'actualité, la dynamique de groupe, ou le niveau des participants. Les contenus des programmes figurant sur les fiches de présentation ne sont ainsi fournis qu'à titre indicatif.

PROPRIÉTÉ INTELLECTUELLE ET DROIT D'AUTEUR

Les supports de formation, quelle qu'en soit la forme (papier, numérique, électronique...), sont protégés par la propriété intellectuelle et le droit d'auteur. Leur reproduction, partielle ou totale, ne peut être effectuée sans l'accord exprès de l'organisme de formation. Le client s'engage à ne pas utiliser, transmettre ou reproduire tout ou partie de ces documents en vue de l'organisation ou de l'animation de formations.

PROTECTION DES DONNÉES

Les informations à caractère personnel communiquées par le client à la Fédération des Acteurs de la Solidarité Nouvelle-Aquitaine sont utiles pour le traitement de l'inscription ainsi que pour la constitution d'un fichier clientèle pour des prospections commerciales.

Suivant la loi « informatique et libertés » du 6 janvier 1978, le client dispose d'un droit d'accès, de rectification et d'opposition des données personnelles le concernant qu'il peut exercer par voie postale auprès de la FASNA

123, Avenue René Cassagne- 33150 CENON ou par voie électronique à l'adresse mail suivante : formation-na@federationsolidarite.org

La Fédération des Acteurs de la Solidarité Nouvelle-Aquitaine s'engage à appliquer les mesures administratives, physiques et techniques appropriées pour préserver la sécurité, la confidentialité et l'intégrité des données du client. Elle s'interdit de divulguer les données du client, sauf en cas de contrainte légale.

LOI APPLICABLE ET ATTRIBUTION DE COMPÉTENCE

Les présentes Conditions Générales de Vente sont encadrées par la loi française. En cas de litige survenant entre la Fédération des Acteurs de la Solidarité Nouvelle-Aquitaine et le client, la recherche d'une solution à l'amiable sera privilégiée. À défaut, l'affaire sera portée devant les tribunaux de Bordeaux.

La participation aux formations exige l'implication totale des conditions générales de vente par le client.

RÉCLAMATIONS

Si malgré toute l'attention que nous avons portée pour vous proposer une formation de qualité, vous n'êtes pas satisfait ou si vous avez constaté des dysfonctionnements, nous restons à votre disposition pour en échanger avec nous.

Pour cela, merci de contacter la Fédération régionale dans les 15 jours suivant la fin de la formation par mail à notre chargée de formation : formation-na@federationsolidarite.org en explicitant les raisons de votre insatisfaction et en indiquant vos attentes vis-à-vis de cette réclamation.

Nous échangerons ensemble afin de d'identifier des pistes d'amélioration pour nos prochaines formations.

MÉDIATION DE LA CONSOMMATION

En cas de litige et après avoir saisi la Chargée de formation de la FAS NA, tout client a la possibilité de saisir un médiateur de la consommation, dans un délai maximal d'un an à compter de la date de la réclamation écrite, par LRAR, auprès de ce professionnel.

Les coordonnées du médiateur susceptible d'être saisi par le client, sont les suivantes :

BAYONNE MÉDIATION

32 rue du Hameau
64200 BIARRITZ
www.bayonne-mediation.com

La Fédération des Acteurs de la Solidarité de Nouvelle-Aquitaine



200

ÉTABLISSEMENTS
des secteurs de la santé, de
l'emploi, de l'accès au droit,
de l'accès au logement



+200

PARTICIPANTS
aux commissions
thématiques (Asile, Santé,
SIAO, hébergement, emploi)



8

**SALARIÉS
MOBILISÉS POUR
LEURS ADHÉRENTS**



285

**SALARIÉS FORMÉS
PAR AN**



12

**JOURNÉES
RÉGIONALES
THÉMATIQUES PAR AN**

La Fédération accompagne, représente et œuvre pour les personnes vulnérables au quotidien.

NOTRE NEWSLETTER

Cliquez pour accéder à la newsletter de la FAS NA



Inscrivez-vous pour suivre :

notre veille juridique, l'actualité du secteur, le positionnement de la Fédération, les Appels à Projets, les offres d'emplois, nos projets régionaux, le calendrier des événements (1 à 3 mails par mois).



Fédération
des acteurs de
la solidarité

NOUVELLE-AQUITAINE