

De l'hébergement au logement : faire évoluer les pratiques d'accompagnement



OBJECTIFS

- Connaître et comprendre l'évolution récente des politiques publiques d'hébergement et d'accès au logement
- Identifier les changements de posture professionnelle qui en découlent
- Identifier les dispositifs et les outils mobilisables par les travailleur·rices sociaux·ales dans le cadre de l'accompagnement dans le logement
- Repérer les synergies appelées à se mettre en œuvre entre les bailleurs sociaux et d'autres professionnel·le·s du social et de la santé



POUR QUI ?

Travailleur·euses sociaux·ales de centres d'hébergement, notamment collectifs
Aucun prérequis



FORMATEUR·RICES

Cadres de l'intervention sociale spécialisés dans l'accompagnement dans le logement & juristes



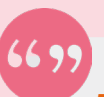
DURÉE & SESSION

3 jours (21h)
Dates à définir ensemble



TARIFS

Formation en inter : 720€ / adhérent
Formation en intra dans vos locaux : Nous consulter



« **Expertise des intervenants ; les exercices permettent de se décaler et de travailler sur les représentations ; très intéressant car apprentissage par des situations réelles** »

CONTENU

Jour 1 : Cadrage de la philosophie du Logement d'abord et approche juridique

- Histoire, principes et orientations structurant l'évolution du secteur
- Evolution des pratiques professionnelles
- Les différents types de statuts : hébergement, sous location, location
- Les limites et leviers du statut dans la prise en charge et l'accompagnement

Jour 2 : La démarche d'accompagnement social dans le logement

- « Aller vers » les personnes dans une logique préventive
- Modalités d'intervention dans le cadre de la visite à domicile
- Le travail sur les situations de refus et de non adhésion
- Savoir habiter : co-construire le projet logement avec la personne en développant ses compétences acquises par l'acte d'habiter
- La dimension collective de l'accompagnement : la lutte contre l'isolement, l'insertion dans le quartier

Jour 3 : Appropriation des innovations sociales liées aux orientations du Logement d'abord

La capacitation ou l'approche par les compétences, la multi-référence, la pair-aidance, la pluridisciplinarité, la transdisciplinarité

PÉDAGOGIE

- Exposés théoriques
- Apports d'outils méthodologiques
- Travaux participatifs en sous-groupes
- Analyse de pratiques avec des professionnel·les
- Illustration avec des démarches innovantes
- Questionnaires d'autoévaluation des acquis
- Enquêtes pré et post formation