

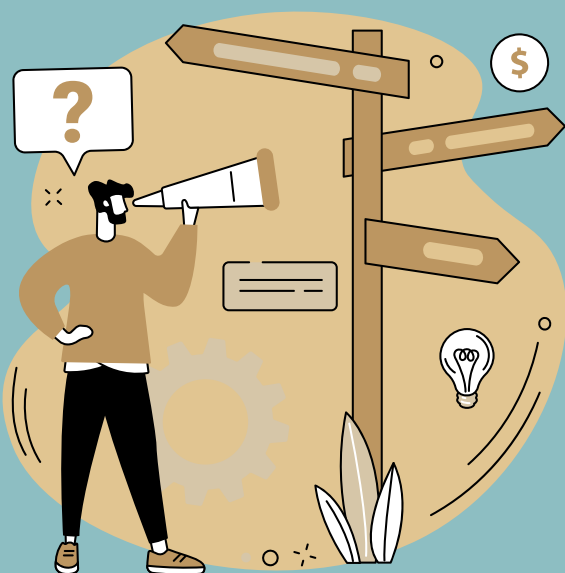


Fédération
des acteurs de
la solidarité

HAUTS-DE-FRANCE

FORMATION

à la médiation active



Informations pratiques



**ADF, 116 RUE LEON NANQUETTE
à LAON**



5 journées non consécutives

Journée 1 : mercredi 19 juin 2024

Journée 2 : vendredi 27 septembre 2024

Journée 3 : vendredi 22 novembre 2024

Journée 4 : vendredi 17 janvier 2025

Journée 5 : vendredi 14 mars 2025



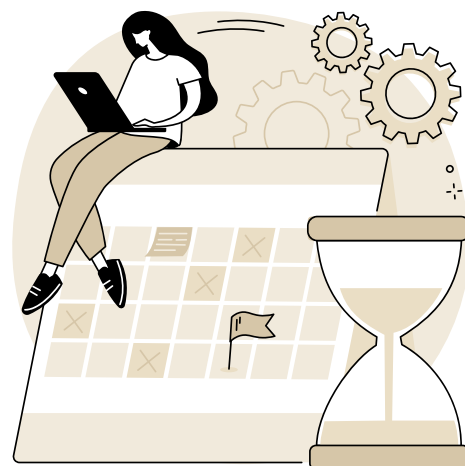
Public : Formateurs.rices



Pré-requis : aucun



Nombre d'heures : 35h



**Vous êtes en situation de handicap ? Pas d'inquiétude !
Nous mettons tout en œuvre pour que la formation vous soit rendue complètement accessible !
Contactez-nous pour que nous puissions être au plus près de vos besoins !**



**Intervenante :
Thérèse SALMON,
Formatrice**

Objectifs :

- Questionner ses pratiques
- Développer et consolider des stratégies pérennes de rapprochement avec les entreprises
- Travailler autour des fondamentaux de la médiation active
- S'outiller pour ancrer des repères dans ses pratiques professionnelles
- Travailler sur les parcours professionnels des stagiaires à la formation

Moyens pédagogiques et d'évaluation :

- Apports théoriques et méthodologiques
- Supports pédagogiques variés : études, enquêtes
- Enseignement participatif et interactif
- Mise en situation
- Partage de pratiques professionnelles
- Evaluation des acquis (test)

CONTENU PÉDAGOGIQUE

Jour 1

Introduction à la médiation active

MATIN

- Faisons connaissance !
- Identifions vos bonnes pratiques
- Médiation active : enjeux, définition et constats

12h30-13h30

Pause déjeuner

APRES-MIDI

- Accompagnement des publics : impact de la valorisation et des représentations
- Construction du plan d'action



Les intentions professionnelles Jour 2

MATIN

- Les avancées de la structure
- Préparation d'une mise en action : atelier sur les intentions professionnelles

12h30-13h30

Pause déjeuner

APRES-MIDI

- Mise en action : atelier sur les intentions professionnelles
- Plan d'action

Jour 3

La relation partenariale avec l'entreprise

MATIN

- Les avancées de la structure
- Pourquoi et comment aller à la rencontre des entreprises ?
- La raison d'être
- Préparation d'une mise en action : la prospection

12h30-13h30

Pause déjeuner

APRES-MIDI

- Mise en action : rencontre avec les entreprises du territoire
- Plan d'action

CONTENU PÉDAGOGIQUE

Jour 4

Les mises en situation professionnelle

MATIN

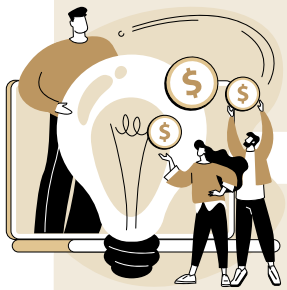
- Les avancées de la structure
- Boîte à outils de la relation entreprise

12h30-13h30

Pause déjeuner

APRES-MIDI

- Les mises en situation professionnelles : de quoi parle-t-on ? Quelles formes prennent-elles ?
- Les leviers d'une mise en situation professionnelle réussie !
- Boîte à outils des mises en situation professionnelle
- Plan d'action



La relation partenariale avec l'entreprise

Jour 5

MATIN

- Les avancées de la structure
- Préparation d'une mise en action : événement collectif à destination des entreprises

12h30-13h30

Pause déjeuner

APRES-MIDI

- Mise en action : organisation d'un événement entreprise au choix
- Plan d'action
- Bilan



Contacts :

Emilie GARBE, Chargée de missions

emilie.garbe@federationsolidarite.org

07 50 59 05 96

Charlène PETOT, Chargée de missions

charlene.petot@federationsolidarite.org

06 17 73 87 34

Fédération des Acteurs de la Solidarité Hauts-de-France

hautsdefrance@federationsolidarite.org

03 20 06 15 06



Fédération
des acteurs de
la solidarité

HAUTS-DE-FRANCE

199-201, rue Colbert - Centre Vauban - Bâtiment Lille - 2ème étage 59000 Lille

Tél. : 03 20 06 15 06

<http://www.federationsolidarite.org/hauts-de-france>

N° OF FÉDÉRATION DES ACTEURS DE LA SOLIDARITÉ: 31 59 06038 59 -

N°SIREN : 380 199 828 - N°SIRET : 380 199 828 00035