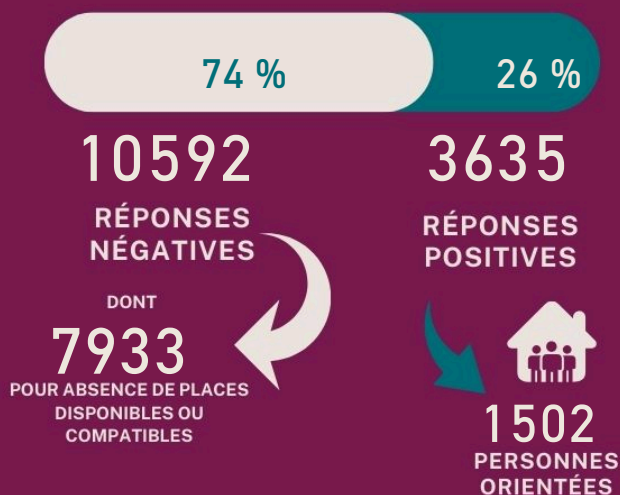


Novembre 2024



LES RÉPONSES



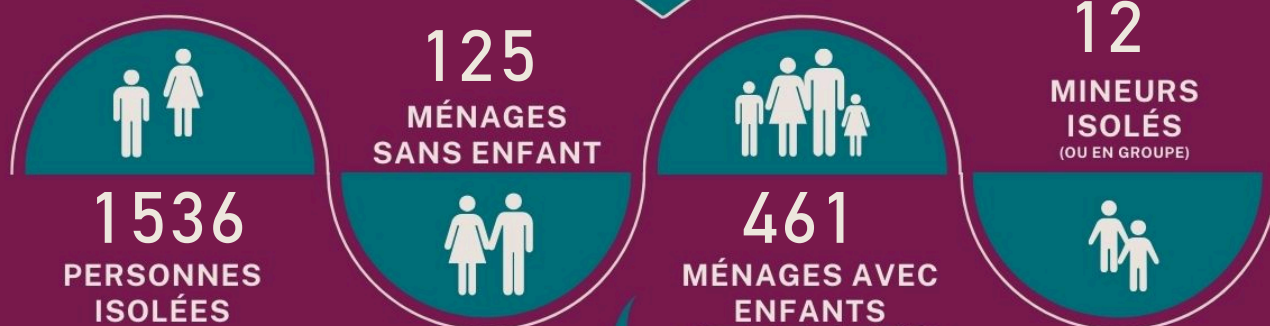
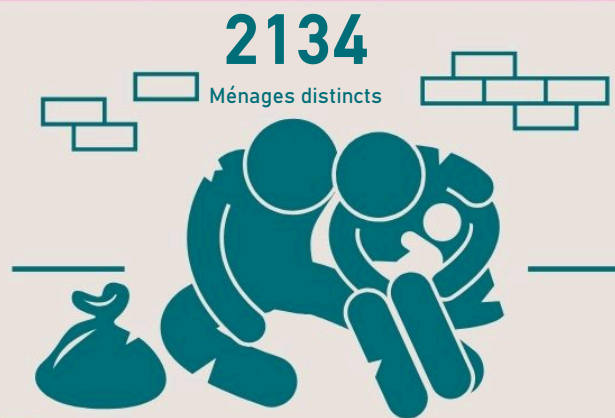
3490

PERSONNES EN DEMANDE NON POURVUE*

SUITE À LEUR DEMANDE AU 115
POUR ABSENCE DE PLACE DISPONIBLE OU
COMPATIBLE AVEC LA COMPOSITION FAMILIALE



par rapport au mois précédent



Méthodologie de calcul
et versions antérieures



Les données présentées ne tiennent pas compte des personnes en demande d'hébergement inscrites sur la file-active, qui n'auraient pas contacter le 115 au cours de la période.