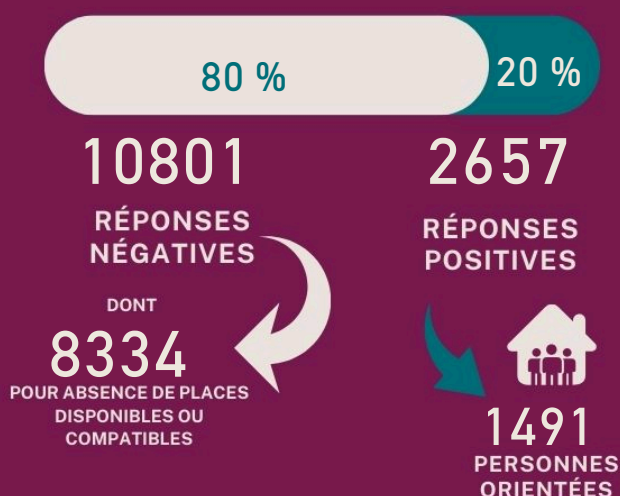


Octobre 2024



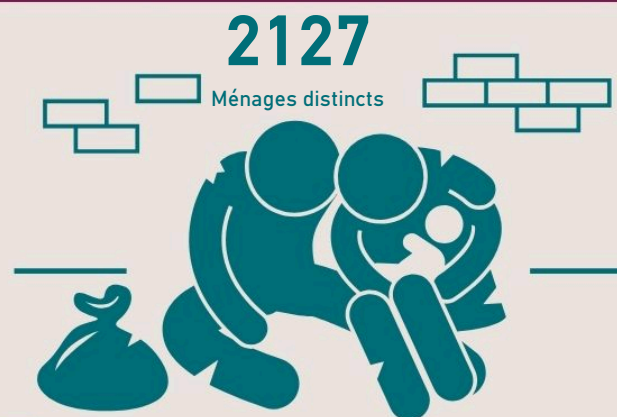
LES RÉPONSES



3595
PERSONNES EN DEMANDE
NON POURVUE*

SUITE À LEUR DEMANDE AU 115
POUR ABSENCE DE PLACE DISPONIBLE OU
COMPATIBLE AVEC LA COMPOSITION FAMILIALE

+ 2 %
par rapport au mois précédent



Les données présentées ne tiennent pas compte des personnes en demande d'hébergement inscrites sur la file-active, qui n'auraient pas contacter le 115 au cours de la période.