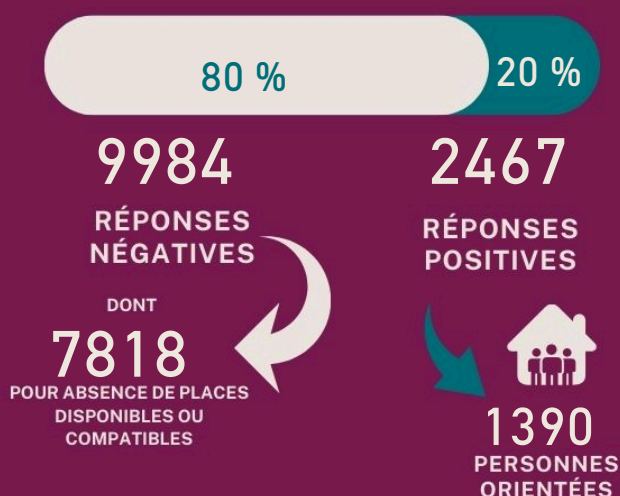


# Septembre 2024



## LES RÉPONSES



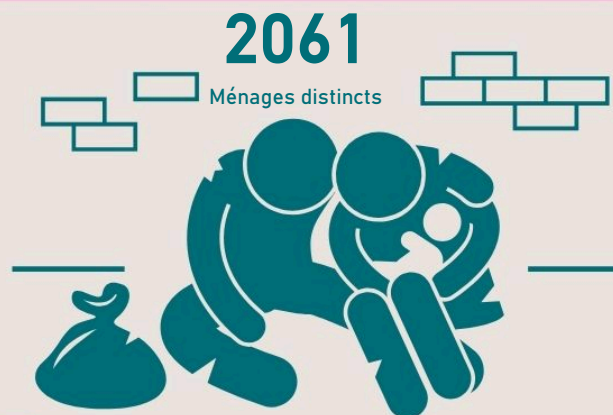
# 3511

## PERSONNES EN DEMANDE NON POURVUE\*

SUITE À LEUR DEMANDE AU 115  
POUR ABSENCE DE PLACE DISPONIBLE OU  
COMPATIBLE AVEC LA COMPOSITION FAMILIALE

+10 %

par rapport au mois précédent



Méthodologie de calcul  
et versions antérieures



Les données présentées ne tiennent pas compte des personnes en demande d'hébergement inscrites sur la file-active, qui n'auraient pas contacter le 115 au cours de la période.