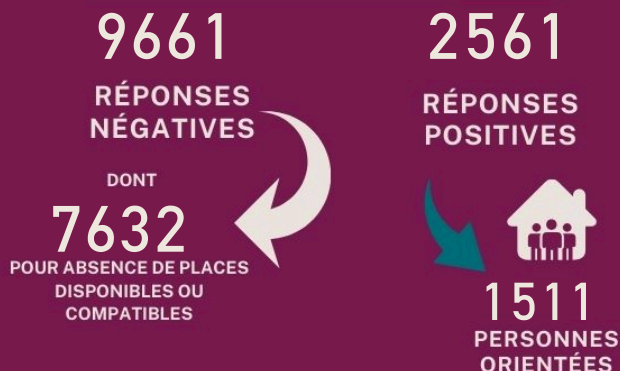
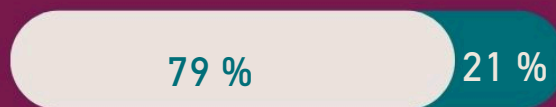


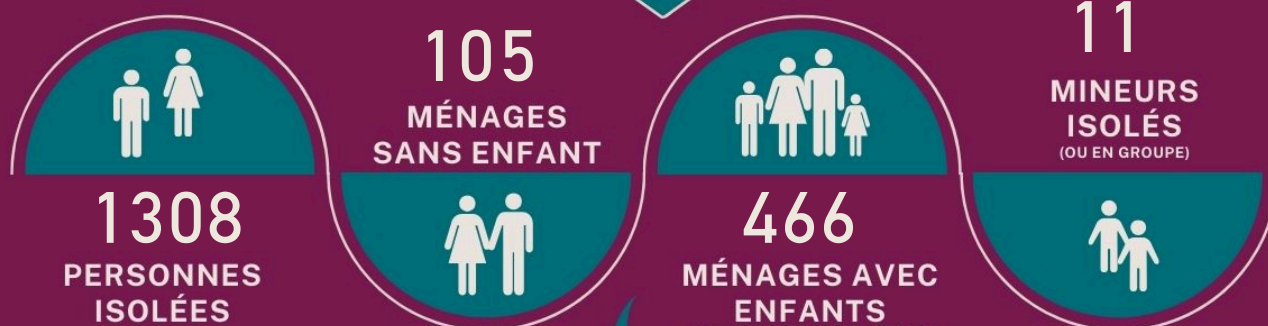
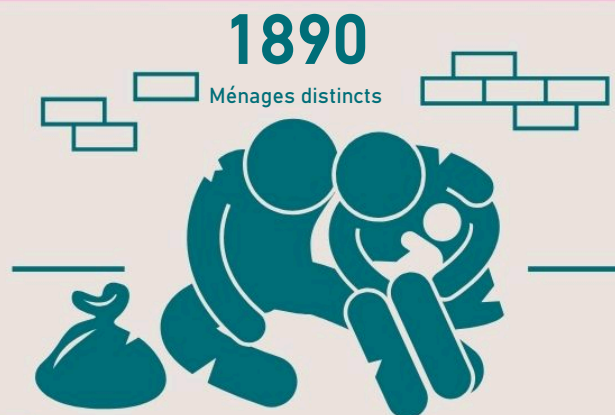
**Août 2024**

LES RÉPONSES



**3198**  
PERSONNES EN DEMANDE  
NON POURVUE\*

SUITE À LEUR DEMANDE AU 115  
POUR ABSENCE DE PLACE DISPONIBLE OU  
COMPATIBLE AVEC LA COMPOSITION FAMILIALE



Méthodologie de calcul  
et versions antérieures



Les données présentées ne tiennent pas compte des personnes en demande d'hébergement inscrites sur la file-active, qui n'auraient pas contacter le 115 au cours de la période.