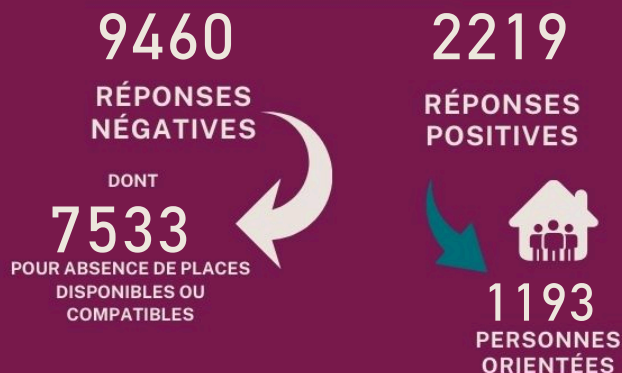
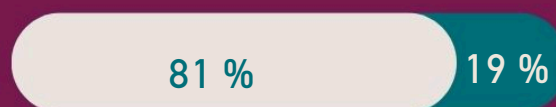


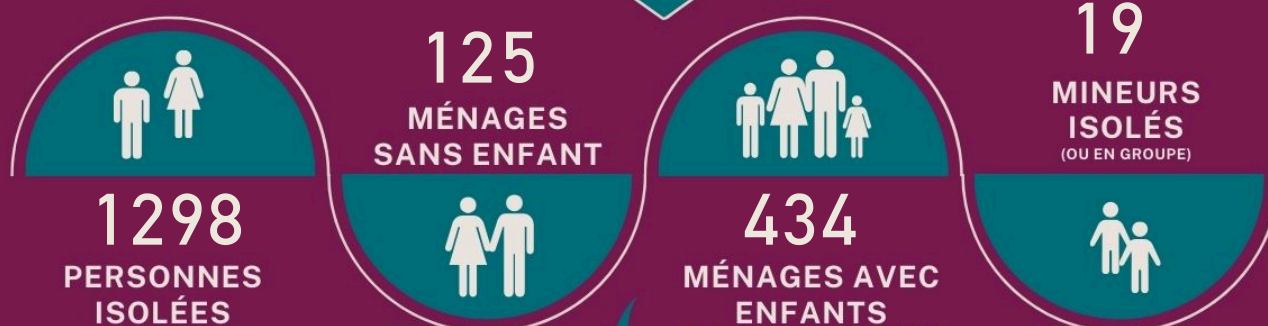
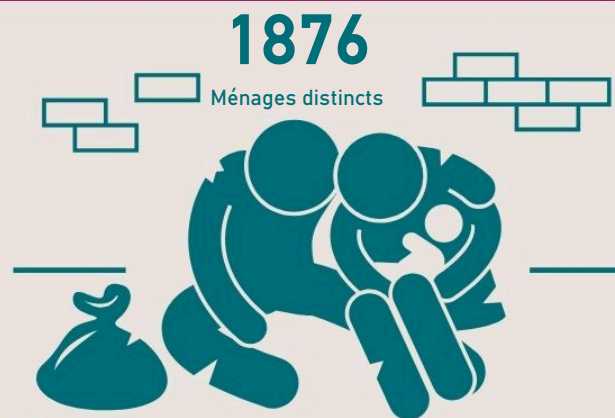
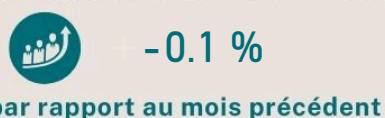
Mai 2024

LES RÉPONSES



3096
PERSONNES EN DEMANDE
NON POURVUE*

SUITE À LEUR DEMANDE AU 115
POUR ABSENCE DE PLACE DISPONIBLE OU
COMPATIBLE AVEC LA COMPOSITION FAMILIALE



Méthodologie de calcul
et versions antérieures



Les données présentées ne tiennent pas compte des personnes en demande d'hébergement inscrites sur la file-active, qui n'auraient pas contacter le 115 au cours de la période.