



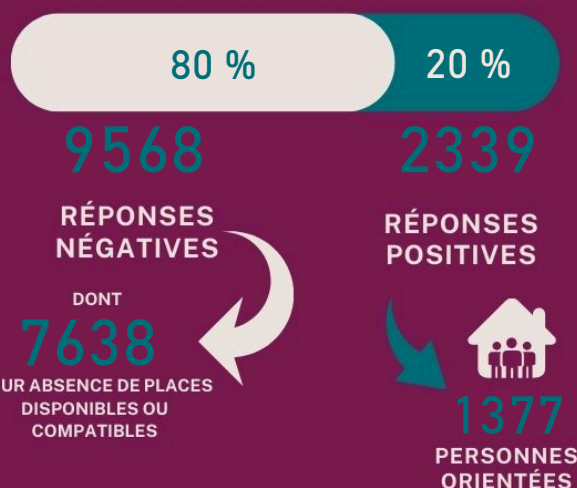
Fédération  
des acteurs de  
la solidarité  
HAUTS-DE-FRANCE

# Observatoire des demandes d'hébergement en Hauts-de- France

## Avril 2024



### LES RÉPONSES



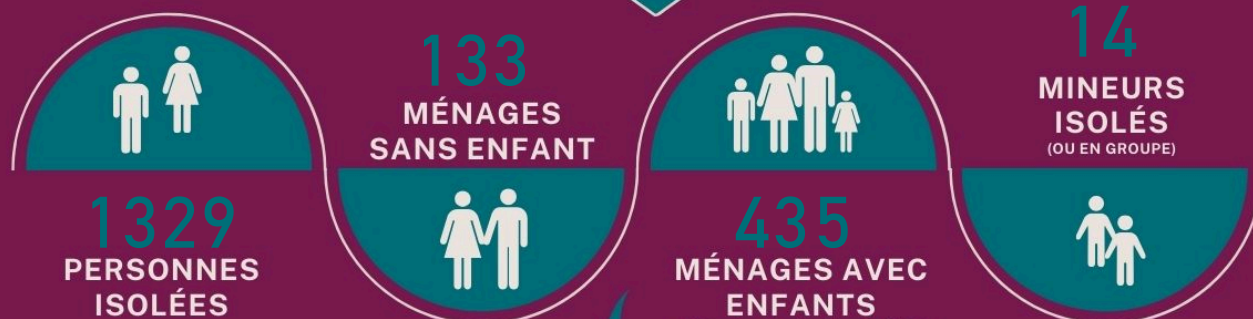
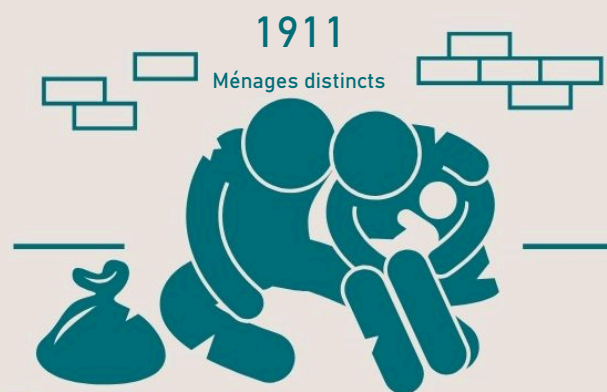
# 3099

## PERSONNES EN DEMANDE NON POURVUE\*

SUITE À LEUR DEMANDE AU 115  
POUR ABSENCE DE PLACE DISPONIBLE OU  
COMPATIBLE AVEC LA COMPOSITION FAMILIALE

+9.2 %

par rapport au mois précédent



Soit 1547  
personnes en famille

DONT 869  
enfants mineurs  
parmi lesquels  
249  
enfants de - de 4 ans

Méthodologie de calcul  
et versions antérieures



Les données présentées ne prennent pas en compte les demandes d'hébergement d'urgence des familles sur le territoire de la MEL qui ne sont pas gérées sur le volet 115 mais sur le volet insertion.