



SE FORMER AVEC NOUS

Contre les exclusions, pour
construire la solidarité.

+ S'investir dans des
formations faites par et
pour les professionnel.les



Fédération
des acteurs de
la solidarité

NOUVELLE-AQUITAINE

Version
2024-2025



Sommaire

Bienvenue	p. 4
Pôle formation	p. 5
Se repérer dans le catalogue	p. 6
Formations :		
ASILE / DROIT DES ÉTRANGERS	Les fondamentaux du séjour des étrangers en France	p. 8
	Le droit au travail des étrangers	p. 9
	Les fondamentaux du droit d'asile	p. 10
	Le droit à la réunification familiale	p. 11
	Intégrer l'approche interculturelle critique dans sa pratique professionnelle	p. 12
	Regards sur les migrations : entre mythes et réalités	p. 13
SANTÉ	Les clés pour une approche sécurisée et accueillante des personnes en souffrance psychique	p. 14
	Premiers Secours en Santé Mentale (PSSM)	p. 15
	Comprendre les addictions avec et sans substances	p. 16
	Hygiène corporelle : rôle et posture d'accompagnement	p. 17
TRAVAIL SOCIAL	Prévenir et gérer des situations de violence par le dialogue	p. 18
	Faciliter la communication en entretien	p. 19
	Construire un projet culturel en structure social	p. 20
	Accompagner les personnes LGBTIQ dans les structures sociales et médico-sociales	p. 21
	L'identification et l'accompagnement des personnes victimes de la traite des êtres humains	p. 22
	Prostitution adolescente et réseaux : de l'identification des spécificités au travail en partenariat	p. 23
	INSERTION PAR L'ACTIVITÉ ÉCONOMIQUE	Encadrant Technique d'Activité d'Insertion par l'Economique (ETAIE)
HÉBERGEMENT, LOGEMENT, VEILLE SOCIALE	Établissements et services sociaux et médico-sociaux (ESSMS)	p. 26
	Droit au logement opposable (DALO)	p. 27
DÉVELOPPEMENT PERSONNEL	Equicoaching : développer ses ressources personnelles pour améliorer son bien être	p. 28
	Sketchnoting et Facilitation Graphique	p. 29
	Hygiène numérique : sensibilisation aux enjeux du numérique	p. 30
	Utilisation d'Office dans le Cadre de l'Accompagnement Professionnel	p. 31
	Page contact
Les intervenant.es et les organismes de formation	p. 33, 34, 35
Organisation et modalités	p. 36,37
Conditions générales de vente	p. 38, 39, 40



Bienvenue

L'équipe de la Fédération des Acteurs de la Solidarité en Nouvelle-Aquitaine est ravie de vous présenter son nouveau catalogue de formations pour l'année 2025.

Depuis sa création en 1956, la Fédération des Acteurs de la Solidarité s'engage avec détermination pour promouvoir l'inclusion sociale et lutter contre les exclusions. Ancrée dans des valeurs de solidarité, de citoyenneté et de respect de la personne, notre fédération rassemble un nombre croissant d'associations et d'organismes dédiés à l'accueil et à l'accompagnement des personnes en situation de précarité. Nous regroupons une diversité d'acteurs œuvrant dans les domaines de l'asile, de l'hébergement, du logement (AHI), de la santé ou encore de l'insertion par l'activité économique (IAE).

Ce nouveau catalogue reflète notre engagement constant pour répondre aux défis actuels des métiers du social. À travers une offre de formation enrichie et réactualisée, nous souhaitons non seulement développer les compétences de chaque acteur.ice, mais également redonner du sens à l'accompagnement des plus vulnérables.

Nous avons le plaisir de vous annoncer que notre certification Qualiopi vient d'être renouvelée. Cette reconnaissance, délivrée par ISQ Certification, témoigne de notre engagement à poursuivre notre démarche d'amélioration continue. Grâce à cette certification, nous sommes en mesure de vous proposer des formations innovantes, tout en maintenant des standards de qualité élevés.

Nous vous invitons à découvrir nos programmes de formation, leurs dates et lieux. Nous restons à votre écoute pour adapter ces programmes à vos besoins spécifiques et pour créer ensemble des solutions formatives innovantes et pertinentes.

Ensemble, continuons à bâtir une société plus juste et solidaire.

Bonne lecture et à très bientôt !

« Les combats pour la solidarité supposent de donner du pouvoir d'agir aux personnes en précarité, aux travailleurs sociaux, aux bénévoles et aux associations. »

Qualiopi 
processus certifié

 **RÉPUBLIQUE FRANÇAISE**

La certification qualité a été délivrée au titre de la ou des catégories d'actions suivantes : **actions de formation**

► Pôle formation



Le Pôle formation de la Fédération des Acteurs de la Solidarité en Nouvelle Aquitaine est enregistré sous le numéro 72 33 06284 33 auprès de la Préfecture de la Région Nouvelle-Aquitaine.

L'organisme de formation de la FASNA est certifié Qualiopi pour ses actions de formation depuis octobre 2021.



REPUBLIQUE FRANÇAISE

La certification qualité a été délivrée au titre de la ou des catégories d'actions suivantes : actions de formation



Nos formations s'adressent :

- ▶ Aux professionnel.les de l'IAE : Dirigeant.es, ASP, CIP, Encadrant.es techniques d'insertion
- ▶ Aux professionnel.les de l'AHJ : Dirigeant.es, travailleur.ses sociaux
- ▶ Aux professionnel.les du secteur sanitaire et social
- ▶ À toutes personnes souhaitant se former dans le secteur sanitaire et social

ANNÉE 2023



167
PERSONNES
FORMÉES



RÉUSSITE - ÉTAIE

93%



90%
DE SATISFACTION

PARTICIPATION
EXAMEN

85%

🎯 Nos objectifs

- ▶ Concevoir des dispositifs de formation adaptés aux besoins des professionnel.les
- ▶ Transmettre savoirs, outils et méthodes en lien avec vos métiers
- ▶ Permettre une montée en compétences pour mieux appréhender l'accompagnement
- ▶ Créer des liens entre structures et entre individus d'une même structure
- ▶ Échanger des pratiques et des réflexions entre professionnel.les
- ▶ Permettre à chacun une prise de recul sur sa pratique
- ▶ Donner des clés pour favoriser un changement de regard collectivement

Notre charte déontologique, nous nous engageons à :

- ▶ Envisager l'acte de formation dans une logique d'apprentissage où chacun.e puisse penser, échanger, se rencontrer et non en terme d'uniformisation des pratiques
- ▶ Adopter une attitude d'ouverture vis-à-vis des pratiques et des évolutions du secteur social
- ▶ Proposer une approche plurielle de la formation, non-dogmatique, afin d'éclairer la diversité
- ▶ Respecter les participant.es dans leurs convictions et ne pas promouvoir d'autres structures en tant que modèles à suivre
- ▶ Annoncer et appliquer la règle de confidentialité durant le temps de formation et au-delà
- ▶ Mettre à votre disposition un référent pouvant construire un programme adapté à vos besoins et attentes
- ▶ Mettre en place des groupes adaptés (12 à 15 participants maximum)
- ▶ Prendre en compte les appréciations rendues par les stagiaires lors des évaluations

Se repérer dans le catalogue

Les formations

Les formations se déroulent dans des lieux adaptés et équipés, lorsqu'il s'agit d'une formation inter-structures.

Les formations en intra sont conçues sur mesure, à partir des demandes et des projets d'une structure, d'une équipe. Elles sont organisées dans vos locaux si une salle le permet.

Elles sont réalisées avec l'appui théorique de nos formateur.rices qualifié.es.

Nous construisons un programme sur mesure en fonction de vos besoins.

6 THÉMATIQUES

23 FORMATIONS

1 TITRE PROFESSIONNEL DE NIVEAU 4

30 FORMATEUR.RICES EXPERT.ES MÉTIERS

Se repérer dans le catalogue :

À QUI S'ADRESSE LA FORMATION

Les tarifs

Des témoignages

SANTÉ

Les clés pour une approche sécurisée et accueillante des personnes en souffrance psychique

Mieux comprendre et accompagner les personnes présentant des troubles psychiques

Assurée par un psychosociologue, cette formation ambitieuse, au travers d'études de cas, d'analyses de situations concrètes et de travaux de co-construction de protocoles d'action, de fournir des outils de lecture et d'analyse et des bonnes pratiques aux professionnels désireux de mieux comprendre et accompagner les personnes présentant des troubles psychiques. L'enjeu majeur est de savoir trouver une posture adéquate pour entrer en relation avec elles dans un contexte sécurisant, afin de mieux les accueillir et les accompagner, et être en capacité de les orienter vers des approches thérapeutiques appropriées.

[Voir le programme complet](#)

FORMATEUR
Alain VALADIE

Objectifs

- ▶ Être capable de reconnaître les situations de trouble psychique et de détresse psychique et comprendre leurs manifestations
- ▶ Être capable de communiquer, informer, contenir, orienter les personnes en situation de souffrance psychique

POUR QUI ?
Travailleurs sociaux • Accompagnateur.trice socio-professionnel.le • Professionnel.le de l'accueil en milieu social • Encadrant.e Technique d'insertion

TARIFS	FORMATION INTRA		FORMATION INTER
	ADHÉRENT	NON-ADHÉRENT	880€/€
	4 200€/€	5 000€/€	1 100€/€

PRÉ-REQUIS
Aucun

DURÉE
14h (2 jours)

PLACES
15

SESSION 2025
24 & 25 mars 2025
06 & 07 octobre 2025

« La connaissance et l'expérience du formateur permettent d'avoir des exemples concrets et des retours d'expérience »

CONTACT
Harmine BRICOT
07 40 00 20 63
formation-ria@federationsolidaritee.org

Fédération Française de l'Accompagnement et de l'Insertion

Santé - page 13

DES PICTOS THÉMATIQUES, une formation peut s'adresser à plusieurs spécialités et couvrir des sujets transversaux.

Pré-requis

Durée de la formation

Nombre de places

Les sessions de l'année

Les informations de contact

FORMATIONS



Les fondamentaux du séjour des étrangers en France

Comprendre et appréhender les enjeux juridiques, personnels et familiaux de toute personne étrangère sur le sol français.

Assurée par une formatrice spécialiste du droit des étrangers, cette formation va vous permettre d'obtenir des réponses précises et argumentées autour des différentes catégories et l'acquisition du titre de séjour, les conditions et motifs d'obtention.

Au travers d'exposés théoriques et études de cas concrets, vous aborderez ce que recouvre la protection internationale pour les bénéficiaires et dans quelle mesure ils peuvent prétendre à l'obtention d'une carte de résident et quelles sont les démarches pour acquérir la nationalité française.



FORMATRICE



Lucile HUGON



Objectifs

- ▶ Comprendre les différents statuts des étrangers en France
- ▶ Acquérir un premier niveau d'information sur les conditions d'obtention des différentes catégories de titre de séjour
- ▶ Appréhender les différents modes d'acquisition de la nationalité française
- ▶ Identifier les délais et voies de recours spécifiques



POUR QUI ?

- Travailleur.se social • Assistant.te social.e
- Professionnel.le de l'accueil en hébergement
 - Accompagnateur.rice socio-professionnel.le.



TARIFS

	FORMATION INTRA	FORMATION INTER
ADHÉRENT	2 900 €	660/p €
NON-ADHÉRENT	3 500 €	800/p €



PRÉ-REQUIS

Aucun



DURÉE

14h (2 jours)



PLACES

15



SESSION 2025

05 & 06 février 2025
17 & 18 septembre 2025

« Intervenante très professionnelle, par ses compétences et son approche pédagogique. Exemple de situations très éclairants »

CONTACT
Hannaë BRIOIT
07 49 08 70 63

formation-na@federationsolidarite.org

Fédération
des acteurs de
la solidarité
NOUVELLE-AQUITAINE

Le droit au travail des étrangers

Quel titre de séjour, quelles autorisations, quelles démarches ?

Le travail des étrangers est soumis en France, sauf exception, à autorisation administrative. Les conditions d'accès au marché du travail sont soumises à des règles précises qui diffèrent selon les nationalités et la situation administrative de l'étranger.

Cette formation se propose de faire le point sur le droit au travail des étrangers, les procédures de demandes d'autorisation de travail et les conditions d'accès au marché du travail.



FORMATRICE



Lucile HUGON

Objectifs

- ▶ Comprendre les règles d'accès au marché du travail des étrangers en France
- ▶ Identifier les différentes catégories d'étrangers ayant droit au travail sans autorisation spécifique
- ▶ Appréhender la notion d'opposabilité de la situation de l'emploi
- ▶ Acquérir une méthodologie pratique d'accompagnement dans la demande d'autorisation de travail



POUR QUI ?

Personnes accompagnant les étrangers dans leurs démarches administratives liées au travail.



PRÉ-REQUIS
Aucun



DURÉE
7h (1 jour)



PLACES
15



TARIFS

	FORMATION INTRA	FORMATION INTER
ADHÉRENT	1 450 €	330/p €
NON-ADHÉRENT	1 750 €	400/p €



SESSION 2025
14 novembre 2024
23 janvier 2025
08 octobre 2025

« Thème riche et complexe, avec toutefois des informations claires et adaptées »

Les fondamentaux du droit d'asile

Ce module de formation permet l'appropriation d'outils méthodologiques indispensables à la compréhension de la procédure de demande d'asile ainsi que des critères d'obtention d'une protection internationale afin d'assurer un accompagnement juridique et social des demandeurs d'asile.



FORMATRICE



Lucile HUGON

Objectifs

- ▶ Comprendre le contexte de définition des politiques publiques liées à l'accueil des demandeurs d'asile
- ▶ Savoir repérer les acteurs nationaux et locaux chargés de l'accueil
- ▶ Connaître les différentes procédures
- ▶ Orienter et accompagner les demandeurs d'asile déboutés



POUR QUI ?

Personnes accompagnant les demandeurs d'asile dans leurs démarches administratives liées au séjour



PRÉ-REQUIS

Aucun



DURÉE

14h (2 jours)



PLACES

15



TARIFS

	FORMATION INTRA	FORMATION INTER
ADHÉRENT	2 900 €	660/p €
NON-ADHÉRENT	3 500 €	800/p €



SESSION 2025

10 & 11 décembre 2024
05 & 06 mars 2025
30 septembre & 01 octobre 2025



SESSION 2025

11 mars 2025
19 novembre 2025

CONTACT
Hannaë BRIOIT
07 49 08 70 63

formation-na@federationsolidarite.org



Le droit à la réunification familiale

La protection internationale offre le droit de vivre en famille qui se décline sous une procédure complexe nommée « réunification familiale ».

Cette formation vise à accompagner les professionnel.les dans la mise en œuvre pratique de cette procédure afin de permettre aux bénéficiaires de la protection internationale d'accéder à leurs droits.



FORMATRICE



Lucile HUGON

Objectifs

- ▶ Comprendre en profondeur la réglementation et la mise en pratique de la procédure de réunification familiale
- ▶ Identifier les points de blocages et les leviers possibles



POUR QUI ?

Personnes accompagnant les demandeurs d'asile, les réfugiés et/ou les bénéficiaires de la protection subsidiaire.



PRÉ-REQUIS
Aucun



DURÉE
7h (1 jour)



PLACES
15



TARIFS

	FORMATION INTRA	FORMATION INTER
ADHÉRENT	1 450 €	330/p €
NON-ADHÉRENT	1 750 €	400/p €



SESSION 2025
26 novembre 2024
02 avril 2025
10 décembre 2025

Intégrer l'approche interculturelle critique dans sa pratique professionnelle

En milieu professionnel, l'interculturalité est un terrain particulièrement propice à l'apparition de quiproquos ou de tensions et donc d'obstacles à la rencontre de l'autre : manières d'habiter l'espace et le temps, relation au corps, à la norme, règles de communication, place de la religion, ou encore les représentations liées au genre. Tout cela peut engendrer de multiples incompréhensions, d'erreurs dans l'évaluation des besoins et des situations rencontrées et in fine être à l'origine d'actions professionnelles inadéquates. A ces situations s'imbriquent des rapports de pouvoir dont tout-e professionnel-le peut être témoin, ou être amené-e à reproduire de manière involontaire ou inconsciente. Cette formation vous permettra de cultiver une posture interculturelle engagée et d'interagir de manière adaptée au sein de vos équipes de travail comme auprès des personnes accueillies dans votre structure. Vous y trouverez un espace de dialogue et de réflexion de vos pratiques professionnelles, afin que l'approche interculturelle critique s'ancre dans votre quotidien.



FORMATRICE



Charlotte JONCOUR

Objectifs

- ▶ Définir les concepts-clés de l'approche interculturelle : identité, culture, valeur, acculturation, altérité, cadre de référence
- ▶ Prévenir ou désamorcer des situations d'incompréhension, de tension ou de conflit interculturel
- ▶ Identifier les obstacles à la communication interculturelle, notamment la nature et l'impact des stéréotypes et des préjugés
- ▶ Prendre en compte les dynamiques de pouvoir en œuvre dans les relations professionnelles et interculturelles
- ▶ Interroger sa posture et ses pratiques professionnelles en contexte de travail



POUR QUI ?

Professionnel.les intervenant dans le secteur du travail social, du médico-social, de l'insertion, de l'éducation.



TARIFS

	FORMATION INTRA	FORMATION INTER
ADHÉRENT	3 800 €	875/p €
NON-ADHÉRENT	4 600 €	1 025/p €



PRÉ-REQUIS

Aucun



DURÉE

17h30
(2 jours et demi)



PLACES

10



SESSION 2025

29 & 30 janvier 2025
11 mars 2025 de 9h30 à 12h30

CONTACT
Hannaë BRIOIT
07 49 08 70 63
formation-na@federationsolidarite.org

Fédération
des acteurs de
la solidarité
NOUVELLE-AQUITAINE

Regards sur les migrations : entre mythes et réalités



Face à la montée en puissance des idées d'extrême-droite et plus globalement des discours de haine contre les personnes migrantes, exilées ou perçues comme telles, il paraît essentiel que les professionnel·les intervenant dans le secteur du travail social, du médico-social, de l'insertion, de l'éducation se dotent de connaissances et d'outils pour appréhender de manière critique le sujet des migrations. Etre en capacité de comprendre la complexité et la pluralité des expériences migratoires, de défaire les préjugés tenaces présents autour des personnes migrantes, exilées et étrangères, et de réagir aux discours xénophobes et racistes contribuent ainsi à la montée en compétence des professionnel·les acteur·ices de la solidarité. La formation mobilise des outils de l'éducation populaire et se veut à la fois pratique, ludique et théorique afin que chaque participant·e puisse acquérir, solidifier ou mobiliser ses connaissances sur le sujet. L'approche pluridisciplinaire (sociologie, psychologie, histoire, géographie) permet également d'explorer de façon transversale et interactive les enjeux des situations migratoires contemporaines.

FORMATRICE



Charlotte JONCOUR

Objectifs

- ▶ Saisir la pluralité et la complexité des situations migratoires contemporaines
- ▶ Penser de manière pluridisciplinaire et critique les concepts de liberté de circulation, de frontière et d'hospitalité
- ▶ Déconstruire les idées fausses et les préjugés autour de la migration
- ▶ Réagir face à des attitudes ou propos xénophobes et racistes envers les personnes migrantes et étrangères ou perçues comme telles



POUR QUI ?

Professionnel·les intervenant dans le secteur du travail social, du médico-social, de l'insertion, de l'éducation.



PRÉ-REQUIS

Aucun



DURÉE

14h (2 jours)



PLACES

10



SESSION 2025

20 & 21 mars 2025



TARIFS

	FORMATION INTRA	FORMATION INTER
ADHÉRENT	3 120 €	700/p €
NON-ADHÉRENT	3 740 €	840/p €

CONTACT
Hannaë BRIOIT
07 49 08 70 63
formation-na@federationsolidarite.org



Les clés pour une approche sécurisée et accueillante des personnes en souffrance psychique

Mieux comprendre et accompagner les personnes présentant des troubles psychiques

Assurée par un psychosociologue, cette formation ambitionne, au travers d'études de cas, d'analyses de situations concrètes et de travaux de co-construction de protocoles d'action, de fournir des outils de lecture et d'analyse et des bonnes pratiques aux professionnels désireux de mieux comprendre et accompagner les personnes présentant des troubles psychiques. L'enjeu majeur est de savoir trouver une posture adéquate pour entrer en relation avec elles dans un contexte sécurisant, afin de mieux les accueillir et les accompagner, et être en capacité de les orienter vers des approches thérapeutiques appropriées..



FORMATEUR



Alain VALADIE

Objectifs

- ▶ Être capable de reconnaître les situations de trouble psychique et de détresse psychique et comprendre leurs manifestations
- ▶ Être capable de communiquer, informer, contenir, orienter les personnes en situation de souffrance psychique



POUR QUI ?

Travailleur.ses sociaux • Accompagnateur.trice socio-professionnel.le • Professionnel.le de l'accueil en milieu social • Encadrant.e Technique d'insertion



TARIFS

	FORMATION INTRA	FORMATION INTER
ADHÉRENT	4 200 €	880/p €
NON-ADHÉRENT	5 000 €	1 100/p €



PRÉ-REQUIS

Aucun



DURÉE

14h (2 jours)



PLACES

15



SESSION 2025

24 & 25 mars 2025
06 & 07 octobre 2025

« La connaissance et l'expérience du formateur permettent d'avoir des exemples concrets et de comprendre davantage »

CONTACT
Hannaë BRIOIT
07 49 08 70 63

formation-na@federationsolidarite.org

Fédération
des acteurs de
la solidarité
NOUVELLE-AQUITAINE

Premiers Secours en Santé Mentale (PSSM)

Améliorer la détection et l'intervention précoce face aux troubles mentaux et renforcer les compétences psycho-sociales des apprenants.

Au travers d'apports théoriques liés à des situations vécues, de débats à partir de supports vidéo et de mises en situation, cette formation apprend comment apporter un premier soutien aux personnes victimes de troubles de santé mentale émergents (dépression, anxiété, psychose, problèmes liés à la consommation de substances), de détérioration de troubles existants ou de crises (pensées et comportements suicidaires, attaques de panique, événements traumatiques, états sévères de psychoses, effets sévères liés à l'utilisation de l'alcool et de substances toxiques, conduites agressives). À l'issue de la formation, le manuel PSSM France est remis à chaque participant.



FORMATEURS



Alain VALADIE



Objectifs

- ▶ Acquérir des connaissances de base concernant les troubles et les crises en santé mentale ainsi que leur repérage
- ▶ Développer des compétences relationnelles : écouter sans jugement, rassurer, adopter un comportement adapté pour apporter une aide
- ▶ Informer, renseigner sur les ressources disponibles, encourager à aller vers les professionnels adéquats et, en cas de crise, relayer au service le plus adapté
- ▶ Mieux faire face aux comportements agressifs
- ▶ Maîtriser un plan d'actions pour apporter un soutien immédiat



POUR QUI ?

Tout public



PRÉ-REQUIS

Aucun



DURÉE

14h (2 jours)



PLACES

16



TARIFS

	FORMATION INTRA	FORMATION INTER
ADHÉRENT	4 350 €	990/p €
NON-ADHÉRENT	5 220 €	1 200/p €



SESSION 2025

Sur demande

CONTACT
Hannaë BRIOIT
07 49 08 70 63

formation-na@federationsolidarite.org



Comprendre les addictions avec et sans substances

Prévenir, repérer, soigner, réduire les risques, accompagner, orienter.

Tous les acteurs.rices du social et du médico-social sont aujourd'hui amené.es à rencontrer des comportements addictifs qui impactent le projet thérapeutique ou d'insertion.

Cette formation ambitionne de permettre à chacun d'agir de sa place, sur ces comportements afin de repérer les dommages éventuels et d'intervenir de manière optimale en comprenant ce qu'est et ce que n'est pas une addiction, en connaissant le dispositif spécialisé et les différentes possibilités d'interventions médicamenteuses, psycho-thérapeutiques institutionnelles et les médiations utiles.

L'approche sera à la fois psychologique et sociétale afin de mieux approcher et accompagner ces comportements humains dangereux.



FORMATRICE



Véronique GARGUIL



Objectifs

- ▶ Gérer les représentations
- ▶ Maîtriser les postures expérientielles et motivationnelles
- ▶ Comprendre les concepts
- ▶ Connaître les politiques de santé publique des addictions
- ▶ Savoir mobiliser le secteur spécial



POUR QUI ?

Travailleurs.ses sociaux • Directeur.trice •
Accompagnateur.trice socio-professionnel.le •
Professionnel.le de l'accueil en milieu social •
Encadrant.e Technique d'insertion



PRÉ-REQUIS

Aucun



DURÉE

14h (2 jours)



PLACES

16



SESSION 2025

14 & 15 janvier 2025



TARIFS

	FORMATION INTRA	FORMATION INTER
ADHÉRENT	4 350 €	990/p €
NON-ADHÉRENT	5 220 €	1 200/p €

« Cette formation m'a dotée d'outils utiles dans ma pratique et ma posture »

CONTACT
Hannaë BRIOIT
07 49 08 70 63
formation-na@federationsolidarite.org



Hygiène corporelle : rôle et posture d'accompagnement

L'hygiène corporelle joue un rôle indéniable tant dans notre santé individuelle que collective.

Dans leur pratique, les professionnel.les sont parfois amené.es à aborder cette thématique auprès de leur public. Mais quand intervenir, de quelle manière, dans quelles circonstances ? Car si cette thématique touche l'intimité des personnes et leurs comportements personnels, elle renvoie également à des codes sociaux propres aux cultures et aux situations de vie des personnes. Cette formation permettra aux participants d'acquérir une posture pour adapter l'hygiène corporelle auprès des personnes en situation de précarité.



FORMATRICE



Promotion Santé
Nouvelle-Aquitaine

Objectifs

- ▶ Identifier ses propres normes de l'hygiène pour développer son esprit critique
- ▶ Argumenter les rôles et les limites du tiers accompagnant sur les questions liées à l'hygiène corporelle
- ▶ Construire une animation collective sur le thème de l'hygiène corporelle



POUR QUI ?

Tout professionnel.le des structures accueillant du public en situation de vulnérabilité



PRÉ-REQUIS
Aucun



DURÉE
21h (3 jours)



PLACES
12



TARIFS

	FORMATION INTRA	FORMATION INTER
ADHÉRENT	5 600 €	1 200/p €
NON-ADHÉRENT	7 050 €	1 500/p €



SESSION 2025

14 & 15 novembre + 16 décembre 2024
11 & 12 septembre + 13 octobre 2025

« Intervenante dynamique et à l'écoute.
Formation personnalisée à nos besoins »

CONTACT
Hannaë BRIOIT
07 49 08 70 63

formation-na@federationsolidarite.org


Fédération
des acteurs de
la solidarité
NOUVELLE-AQUITAINE

Prévenir et gérer des situations de violence par le dialogue



Explorer ce qui se joue en soi, ouvrir et nourrir le dialogue

Les professionnel.les en situation d'entretien, et particulièrement d'accueil, sont parfois confronté.es à des situations de menaces, de violences, de la part de personnes accueillies, celles-ci étant sous l'emprise de produits, d'alcool, ou ayant des troubles psychologiques.

Lorsque les émotions de l'interlocuteur sont exacerbées, que son discernement est altéré, les outils apportés dans cette formation aideront à rentrer en lien sans se noyer dans un dialogue stérile, à passer de sa propre réactivité à une réponse adaptée afin d'éviter une escalade de la violence verbale ou physique.

FORMATEUR



Fabrice GAND



Objectifs

- ▶ Identifier les obstacles à la communication
- ▶ Mobiliser les ressources du corps pour la gestion du stress
- ▶ Prioriser la connexion avant la parole
- ▶ Expérimenter les différentes façons de recevoir un message difficile (tensions, accusations...)
- ▶ Adapter une réponse sur mesure en prenant en compte ses propres limites



POUR QUI ?

Travailleur.ses sociaux



PRÉ-REQUIS

Aucun



DURÉE

21h (3 jours)



PLACES

12



TARIFS

	FORMATION INTRA	FORMATION INTER
ADHÉRENT	4 800 €	1 050/p €
NON-ADHÉRENT	5 750 €	1 250/p €



SESSION 2025

18 & 19 novembre + 2 décembre 2024
3, 4 & 17 février 2025

« Les points forts de cette formation sont la participation instantanée, les échanges riches, les compétences du formateur et son adaptation au groupe, une formation non académique »

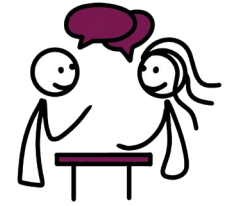
CONTACT
Hannaë BRIOIT
07 49 08 70 63

formation-na@federationsolidarite.org

Fédération
des acteurs de
la solidarité
NOUVELLE-AQUITAINE

Faciliter la communication en entretien

Prévenir l'épuisement professionnel en gardant l'élan et la cohérence dans la mission confiée.



Les entretiens peuvent être vécus de manière très inconfortable par le public, notamment à domicile, et ainsi faire perdre petit à petit du sens dans l'accompagnement souhaité par le travailleur social. Cette formation ambitionne de donner des outils de recentrage permanent sur les valeurs du professionnel et sur le lien avec le public, particulièrement dans les moments de tensions.

Assurée par un médiateur, cette formation se base sur les apports théoriques de la communication non-violente et sur une suite d'expériences : jeux de rôle, travaux en binômes ou en petits groupes, jeux introspectifs et collectifs, etc. Le premier jour est consacré à l'exploration de ce qui se joue en soi, fondement essentiel avant d'aller vers l'autre. Le deuxième jour donne des clés pour s'ouvrir à l'autre et nourrir le dialogue.

Proposé à un mois d'intervalle, le troisième jour est conçu comme un approfondissement autour de la pratique du dialogue en situation difficile.

FORMATEUR



Fabrice GAND



Objectifs

- ▶ Clarifier la posture d'écoute en entretien
- ▶ Prendre conscience des réflexes et s'offrir du choix dans la façon d'accompagner
- ▶ Expérimenter la qualité de la relation avant la recherche de résultat
- ▶ Mobiliser les ressources de l'interlocuteur
- ▶ Traverser les inconforts et accepter des portes qui se ferment



POUR QUI ?

Travailleur.ses sociaux



PRÉ-REQUIS

Aucun



DURÉE

21h (3 jours)



PLACES

12



TARIFS

	FORMATION INTRA	FORMATION INTER
ADHÉRENT	4 800 €	1 050/p €
NON-ADHÉRENT	5 750 €	1 250/p €



SESSION 2025

3, 4 & 17 novembre 2025

« Le formateur est accessible, cette formation permet le partage d'expériences »

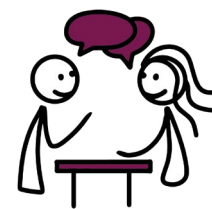
CONTACT
Hannaë BRIOIT
07 49 08 70 63

formation-na@federationsolidarite.org

Fédération
des acteurs de
la solidarité
NOUVELLE-AQUITAINE

Construire un projet culturel en structure sociale

La formation proposée s'inscrit dans une démarche visant à favoriser l'accès aux pratiques artistiques et de création pour tou.tes, particulièrement auprès de ceux et celles qui en sont les plus exclu.és Il semble important d'élargir au sein du réseau la réflexion sur l'accès aux droits et aux pratiques culturelles des personnes en situation de précarité en nouant des partenariats avec des artistes, des réseaux du champ de la culture et de l'éducation populaire. C'est un enjeu majeur de favoriser l'appropriation par les travailleur.ses sociaux et les personnes accompagnées de pratiques et de compétences culturelles et participatives.



FORMATEUR



Sébastien LECOUVREUX



Objectifs

- ▶ Penser, écrire et développer des projets co-construits avec des professionnel.les de la culture et du social, des personnes accompagnées, des bénévoles)
- ▶ Acquérir des compétences techniques en gestion de projets
- ▶ Identifier et prendre en compte les savoirs et les savoir-faire créatifs des participant.és dans les actions
- ▶ Connaître et s'appropriier les droits culturels afin de les appliquer dans les actions mises en œuvre



POUR QUI ?

Professionnel.les du secteur de l'ESS, social, culturel
Personnes accueillies et accompagnées



PRÉ-REQUIS
Aucun



DURÉE
14h (2 jours)



PLACES
12



TARIFS

	FORMATION INTRA	FORMATION INTER
ADHÉRENT	3 500 €	760/p €
NON-ADHÉRENT	4 200 €	900/p €

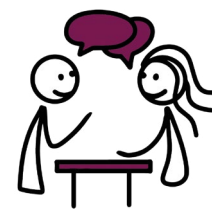


SESSION 2025
20 & 21 janvier 2025
14 & 15 avril 2025

Accompagner les personnes LGBTIQ dans les structures sociales et médico-sociales

Les besoins spécifiques liés à l'orientation sexuelle et à l'identité de genre ne sont pas souvent questionnés au sein de l'hébergement, ni dans les pratiques du travail social. L'orientation sexuelle et l'identité de genre, réduites aux pratiques sexuelles et aux « mœurs », sont laissées de côté car supposées sans effets ou pertinence dans l'accompagnement social. Les jeunes LGBTIQ ont pourtant significativement plus de risque de se retrouver à la rue. On retrouve également dans l'hébergement des populations trans et/ou migrantes LGBTIQ, particulièrement exposées à la précarité, ou qui sont en demande d'asile du fait de persécutions liées à leur orientation sexuelle ou identité de genre dans leur pays d'origine.

La persistance de violences et de discriminations une fois dans l'hébergement nuisent à la sécurité et au bien-être des personnes LGBTIQ, ainsi qu'à la qualité du parcours d'accompagnement et d'insertion. L'étude menée entre 2019 et 2020 par la FAS Ile-de-France sur l'accueil et l'accompagnement des publics LGBTIQ dans l'hébergement a montré les difficultés d'être LGBTIQ dans le secteur AHI, ainsi qu'un manque de formation, une méconnaissance générale du public concerné et du réseau communautaire, ce à quoi cette formation vise à répondre.



FORMATEURS



Vincent BURAUD,
Girofard, CACIS

Objectifs

- ▶ Définir les concepts de sexe, genre, orientation sexuelle, en questionnant leur construction sociale
- ▶ Analyser et faire respecter les droits des personnes LGBTIQ dans le secteur AHI et veille sociale
- ▶ Analyser les besoins spécifiques des publics LGBTIQ, dans leur diversité, et les biais de précarisation induits dans les parcours de rue, du fait des LGBTIphobies, et dans les structures sociales et médico-sociales
- ▶ Transmettre et promouvoir une posture professionnelle adaptée, et des pratiques d'accompagnement des personnes LGBTIQ
- ▶ Promouvoir des relais et des ressources adaptées au territoire



POUR QUI ?

Tout public intervenant au quotidien dans l'accompagnement social et médico-social des personnes LGBTIQ.



TARIFS

	FORMATION INTRA	FORMATION INTER
ADHÉRENT	2 900 €	660/p €
NON-ADHÉRENT	3 500 €	800/p €



PRÉ-REQUIS

Aucun



DURÉE

14h (2 jours)



PLACES

12



SESSION 2025

23 & 24 octobre 2024
(session gratuite pour les adhérents)

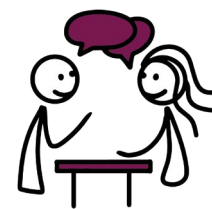
Sur demande pour 2025

CONTACT
Hannaë BRIOIT
07 49 08 70 63

formation-na@federationsolidarite.org



L'identification et l'accompagnement des personnes victimes de la traite des êtres humains



Les personnes que l'association Ruelle accompagne vers la sortie de la situation d'exploitation ont rencontré des professionnels du secteur social, médical ou médico-social et cela pour de multiples raisons : ouverture de droit, maltraitements, accidents du travail, mise à la rue, avortement sous contrainte, etc. Or ces personnes maintenues dans l'invisibilité ont peur de parler de leur situation.

Cette formation a pour objectif d'aborder la question du repérage de ces situations et les réflexions à engager pour y faire face d'une manière pluridisciplinaire.

FORMATRICES



Association RUELLE



Objectifs

- ▶ Mobiliser des connaissances juridiques, sociologiques et psychologiques relatives aux réalités de la traite des êtres humains
- ▶ Objectiver les mécanismes sur lesquels repose la relation d'exploitation pour mieux identifier les besoins des personnes qui en sont victimes
- ▶ Repérer les différents enjeux de leurs accompagnements dans une approche pluridisciplinaire
- ▶ Mobiliser le réseau partenarial à mettre en œuvre pour favoriser ce travail



POUR QUI ?

Tout professionnel.le intéressé.e par le sujet



PRÉ-REQUIS

Aucun



DURÉE

28h (4 jours)



PLACES

15



TARIFS

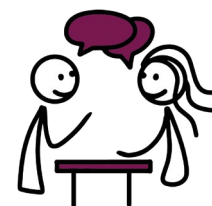
	FORMATION INTRA	FORMATION INTER
ADHÉRENT	5 800 €	1 320/p €
NON-ADHÉRENT	7 000 €	1 600/p €



SESSION 2025

Sur demande

Prostitution adolescente et réseaux : de l'identification des spécificités au travail en partenariat



Cette formation propose d'offrir un cadre de réflexion, d'échanges ainsi que de repères académiques et opérationnels aux professionnels intervenant dans ce champ afin de consolider leur pratique et leur travail en partenariat.

FORMATRICES



Association RUELLE

Objectifs

- ▶ Connaître le phénomène de prostitution des mineurs et ses modes opératoires
- ▶ Identifier le rôle et les fonctions de l'ensemble des acteurs ainsi que les mécanismes sociaux de la prostitution des mineurs
- ▶ Repérer les logiques et les mécanismes psychiques à l'œuvre chez les victimes comme chez les autres
- ▶ Saisir les enjeux juridiques notamment en ce qui concerne la qualification juridique applicable et les mesures de protection qui peuvent être adaptées
- ▶ Favoriser le travail en réseau et les partenariats entre les acteurs intervenant auprès des personnes liées à la prostitution des mineurs



POUR QUI ?

Tout professionnel.le intéressé.e par le sujet



PRÉ-REQUIS

Aucun



DURÉE

14h (2jours)



PLACES

15



TARIFS

	FORMATION INTRA	FORMATION INTER
ADHÉRENT	2 900 €	660/p €
NON-ADHÉRENT	3 500 €	800/p €



SESSION 2025

Sur demande

ETAIE 2.0



ETAIE est un titre professionnel de niveau IV qui permet de consolider et valoriser son savoir-faire professionnel lié à l'encadrement technique de salarié.es en parcours. Cette formation en alternance est ouverte à tous les professionnel.les de l'Economie Sociale et Solidaire exerçant une fonction d'encadrement. Formation modulaire basée sur l'alternance intégrative avec la possibilité de suivre tout ou partie de la formation selon 4 blocs de compétences. La formation est pilotée par une coordination régionale qui est garante de l'alternance en structure avec le stagiaire, le tuteur et la direction afin d'identifier les besoins liés à la montée en compétences.

ETAIE 2.0, c'est :

- ▶ Une formation davantage adaptée au contexte organisationnel de votre structure : les encadrants sont formés pour partie chez vous !
- ▶ Une formation renouvelée avec des modalités pédagogiques plurielles
- ▶ Un accompagnement personnalisé et renforcé



1 Encadrer des salariés en insertion

Objectifs BLOC 1 :

- Accueillir et intégrer des nouveaux salariés dans l'équipe
- Organiser et contrôler le travail
- Manager l'équipe

2 Former des salariés en situation de production

Objectifs BLOC 2 :

- Organiser les situations de travail de telle sorte que les salariés développent des compétences
- Valoriser et partager les actions réalisées

3 Organiser et faire le suivi du processus de production

Objectifs BLOC 3 :

- Analyser la demande et définir les modalités de la réalisation de la production
- Gérer un processus de production, coordonner et suivre le déroulement
- Articuler la gestion du processus de production avec les enjeux de construction du parcours d'insertion

4 Participer à la construction des parcours d'insertion des salariés

Objectifs BLOC 4 :

- Travailler en équipe et en réseau à la construction des parcours
- Contribuer au développement d'une offre de service aux entreprises/employeurs

CONTACT
Hannaë BRIOIT
07 49 08 70 63
formation-na@federationsolidarite.org



Rythme :

- Alternance entre des temps en centre de formation, en distanciel et de mise en situation au sein des structures.
- Possibilité de parcours complet ou parcours modulaire : réalisation d'un ou plusieurs blocs de compétences.

Obtenez votre diplôme à votre rythme !

- Vous avez 5 ans pour valider votre titre professionnel.



POUR QUI ?

Encadrant.es techniques d'insertion
Salarié.es exerçant une fonction d'encadrement au sein d'une SIAE ou ESS



PRÉ-REQUIS

- Exercer la fonction d'encadrant.e technique au sein d'une structure d'insertion
- Connaître la formation et avoir des attentes claires par rapport à des objectifs et son contenu



TARIFS

TARIFS

TOTAL PARCOURS	4 460 €
----------------	---------



DURÉE

298h
(42 jours)



PLACES

6/7



SESSION 2025

Du 17 octobre 2024
au 03 octobre 2025

Suite de parcours

Débouchés : Encadrant technique ; Encadrant technique d'insertion ; Encadrant technique pédagogique et social ; Encadrant de chantier d'insertion ; Chef d'équipe en structure d'insertion ; animateur technique d'insertion ; Accompagnateur technique d'insertion professionnelle.

INFORMATIONS COMPLÉMENTAIRES :

- Date d'enregistrement du titre professionnel auprès de France
- Compétences : 20.07.2022
- RNCP 36697

Titre professionnel certifié par la Fédération des Acteurs de la Solidarité

85%

Taux de présentation à l'examen en 2024

90%

Taux d'insertion global dans l'emploi des stagiaires des sessions précédentes en 2022

80%

Taux d'insertion global dans le métier visé par la certification des stagiaires des sessions précédentes en 2022

86%

Taux de satisfaction en 2024

ETAIE = Encadrant Technique d'Activité d'Insertion par l'Economique

« Grace aux formateurs dynamiques et qualifiés, notre promo repart avec une multitude d'outils et d'idées pétillantes »



Établissements et services sociaux et médico-sociaux (ESSMS)

La nouvelle évaluation des établissements et services sociaux et médico-sociaux est entrée en vigueur le 1^{er} janvier 2023.

Avec la mise à disposition du nouveau référentiel qualité et du manuel associé par la Haute Autorité de Santé, il est temps de régler à nouveau la focale sur l'évaluation externe afin de se préparer.



FORMATRICE



Delphine BURLET

Objectifs

- ▶ Comprendre les critères d'évaluation et les attendus des différentes thématiques en tenant compte des spécificités du secteur de l'AHIL et pouvoir les retranscrire aux équipes
- ▶ Connaître les nouvelles modalités d'évaluation externe
- ▶ Enclencher une démarche d'amélioration et de mise en conformité de la réglementation continue au sein de sa structure
- ▶ Préparer ses équipes



POUR QUI ?

Professionnel.les d'encadrement, directions, référent.es qualité, administrateurs.trices



PRÉ-REQUIS
Aucun



DURÉE
14h (2 jours)



PLACES
15



TARIFS

	FORMATION INTRA	FORMATION INTER
ADHÉRENT	3 100 €	700/p €
NON-ADHÉRENT	3 700 €	820/p €



SESSION 2025
Sur demande

« La formation m'a permis de mieux appréhender l'évaluation externe et la nécessité de mettre en place une démarche auprès des équipes »

CONTACT
Hannaë BRIOIT
07 49 08 70 63
formation-na@federationsolidarite.org



Droit au logement opposable (DALO)

C'est la mobilisation du mouvement associatif qui a permis d'obtenir la loi DALO du 5 mars 2007.

Celle-ci constitue une avancée et un levier essentiel :

- elle désigne l'Etat comme garant de la mise en œuvre du droit au logement ;
- elle ouvre aux personnes non logées ou mal logées des voies de recours ;
- elle institue un Comité de suivi.

Cependant la mise en application concrète de la loi DALO reste très inégale.

Cette formation a pour objectif de donner les outils nécessaires à l'accompagnement des personnes dans leurs démarches vers un logement ou une solution d'hébergement pérenne.



FORMATRICES



Association DALO



Objectifs

- ▶ Identifier les personnes pouvant bénéficier du DALO / DAHO
- ▶ Accompagner le demandeur dans la constitution de son recours amiable DALO / DAHO
- ▶ Identifier les décisions illégales de la commission de médiation et les voies de contestations existantes
- ▶ Identifier les différentes étapes de la procédure DALO, être capable de l'expliquer, et orienter les personnes accompagnées en conséquence
- ▶ Connaître les voies de recours pour obtenir la mise en œuvre d'une décision favorable
- ▶ Identifier les ressources d'informations fiables et à jour concernant la loi DALO
- ▶ Être capable d'effectuer les voies de recours ouvertes par soi même



POUR QUI ?

Professionnel.les ou bénévoles accompagnant des personnes dans leurs démarches vers un logement ou une solution d'hébergement pérenne.

Ces formations peuvent concerner des personnes ayant déjà une pratique du DALO ou non.



PRÉ-REQUIS
Aucun



DURÉE
14h (2 jours)



PLACES
15



SESSION 2025
10 & 11 octobre 2024
Sur demande en 2025



TARIFS

	FORMATION INTRA	FORMATION INTER
ADHÉRENT	2 900 €	660/p €
NON-ADHÉRENT	3 500 €	800/p €

CONTACT
Hannaë BRIOIT
07 49 08 70 63
formation-na@federationsolidarite.org



Equicoaching : développer ses ressources personnelles pour améliorer son bien être



Formation en immersion dans la nature et auprès des chevaux pour apprendre à prendre sa place, s'ancre dans le présent, déployer son potentiel et lever ses freins.

L'objectif de cette formation est de donner des clefs, des techniques et des outils concrets pour lever sa problématique et avancer vers ses objectifs personnels et/ou professionnels.

FORMATRICE



Nathalie LATRILLE



Objectifs

- ▶ Développer la connaissance de soi : identifier ses points forts et ses axes d'amélioration
- ▶ Se connecter à soi, à ses émotions, ressentis pour adapter son comportement face aux situations
- ▶ Appliquer les stratégies de régulation émotionnelle adéquate face aux situations et dans ses relations
- ▶ Trouver sa place face à l'autre, aux autres et dans le groupe
- ▶ Identifier les solutions à mettre en œuvre pour avancer vers ses objectifs



POUR QUI ?

Toute personne qui :

- se questionne sur son équilibre de vie et son avenir
- se sent impuissante, a l'impression d'être dans un tunnel et ne pas trouver de solution pour en sortir
- cherche à identifier ses freins pour oser affronter et surmonter sa problématique
- aimerait s'affirmer sans agressivité auprès de ses collègues ou de ses proches



PRÉ-REQUIS
Aucun



DURÉE
14h (2jours)



PLACES
6



SESSION 2025
Sur demande



TARIFS

FORMATION
INTER

ADHÉRENT	880/p €
NON-ADHÉRENT	1 100/p €

CONTACT
Hannaë BRIOIT
07 49 08 70 63
formation-na@federationsolidarite.org



Sketchnoting & Facilitation Graphique

Le sketchnoting : un outil pour tous, dans tous les contextes

Lors de cette formation, axée sur la pratique, toutes les techniques et astuces sont transmises pour créer des supports visuels et efficaces.

À la fin de cette formation, les participants seront capables de prendre des notes visuelles et synthétiques et d'organiser les informations de manière visuelle et graphique sur petit ou grand format.



FORMATEURS



Nathalie LATRILLE

Objectifs

- ▶ Utiliser le sketchnoting dans ses pratiques professionnelles et personnelles
- ▶ Sélectionner les informations clés et pertinentes à représenter dans ses sketchnotes
- ▶ Dessiner les visuels adéquats (icônes ou pictogramme) en fonction du sujet traité ou du public visé
- ▶ Utiliser la grammaire visuelle adaptée pour mettre en lumière les informations clés



POUR QUI ?

Toute personne qui souhaite acquérir des méthodes innovantes et ludiques et enrichir sa boîte à outils pour organiser et synthétiser de manière visuelle ses idées ou celles d'un groupe.



PRÉ-REQUIS

Aucun



DURÉE

14h (2 jours)



PLACES

12



SESSION 2025

Sur demande



TARIFS

	FORMATION INTRA	FORMATION INTER
ADHÉRENT	2 900 €	660/p €
NON-ADHÉRENT	3 500 €	800/p €

Hygiène numérique : sensibilisation aux enjeux du numérique

Le programme « Hygiène Numérique » a pour objectif de sensibiliser les participants aux enjeux majeurs du numérique dans un monde de plus en plus connecté.

Il vise à développer une pratique responsable du numérique en abordant des thèmes cruciaux tels que la santé mentale, la cybersécurité et la protection des données personnelles. Ce programme est structuré autour de trois grands axes : l'hygiène numérique compatible avec une pratique responsable, la cybersécurité, et le Règlement Général sur la Protection des Données (RGPD).



FORMATEURS



Association BASE



Objectifs

- ▶ Acquérir des compétences pour une utilisation saine et responsable du numérique
- ▶ Comprendre et appliquer les principes de cybersécurité
- ▶ Maîtriser les aspects légaux du numérique
- ▶ Développer une conscience critique sur les pratiques numériques



POUR QUI ?

Professionnel.les de l'accompagnement désireux.ses de préciser leur approche sur les thématiques actuelles liées à l'utilisation du numérique.



PRÉ-REQUIS
Aucun



DURÉE
4 heures



PLACES
12



SESSION 2025
Sur demande



TARIFS

	FORMATION INTRA	FORMATION INTER
ADHÉRENT	1 450 €	330/p €
NON-ADHÉRENT	1 750 €	400/p €

Utilisation d'Office dans le Cadre de l'Accompagnement Professionnel

Ce programme de formation vise à renforcer les compétences des professionnels en matière d'utilisation des outils Microsoft Office dans un contexte professionnel. Chaque module est conçu pour aborder les principaux logiciels de la suite Office (PowerPoint, Word, Excel) ainsi que la gestion et l'utilisation des photos dans un cadre de travail collaboratif. Le programme se déroule sur quatre jours, avec un jour dédié à chaque logiciel principal. La formation se déroule sous le format de 2 * 2 jours.



FORMATEURS



Association BASE

Objectifs

- ▶ Renforcer les compétences des professionnels dans l'utilisation des outils Microsoft Office
- ▶ Faciliter la gestion des fichiers multimédias et des documents professionnels
- ▶ Développer des compétences en travail collaboratif
- ▶ Automatiser et simplifier les tâches répétitives
- ▶ Préparer des supports de communication efficaces pour les réunions



POUR QUI ?

Personne qui utilise régulièrement les outils de la suite Microsoft Office dans le cadre professionnel et qui souhaite approfondir leurs compétences pour gagner en efficacité et en productivité.



PRÉ-REQUIS

Aucun



DURÉE

28h (4 jours)



PLACES

10



SESSION 2025

Sur demande



TARIFS

	FORMATION INTRA	FORMATION INTER
ADHÉRENT	5 800 €	1 320/p €
NON-ADHÉRENT	7 000 €	1 600/p €



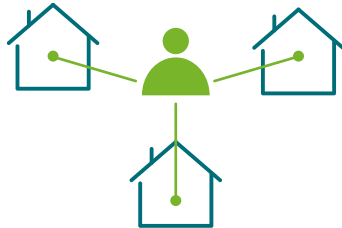
Page contact et contenus

Les formations

Nos formations peuvent se réaliser :

en INTER

formation avec plusieurs structures



en INTRA

au sein d'une même structure



Les contenus cités ci-dessous ne sont pas exhaustifs. Nous restons à votre écoute pour adapter ces programmes à vos besoins spécifiques et pour créer ensemble des solutions formatives innovantes et pertinentes.

Voici une liste non-exhaustive des sujets sur lesquels nous sommes en mesure de vous accompagner :

- ▶ L'accompagnement des mineurs non accompagnés
- ▶ Passer au CPOM
- ▶ Soutien à la parentalité comme levier d'accompagnement
- ▶ Cadre et fondement de l'approche systémique
- ▶ Rédiger des écrits professionnels : gagner en concision, rapidité et efficacité
- ▶ Entretien motivationnel
- ▶ Participation
- ▶ Réduction des risques
- ▶ Psycho traumatisme et Addiction

Et bien d'autres encore alors n'hésitez pas à nous contacter !

CONTACT

Hannaë BRIOIT
07 49 08 70 63

formation-na@federationsolidarite.org



Fédération
des acteurs de
la solidarité
NOUVELLE-AQUITAINE

« Ils sont beaucoup plus que des formateur.trices »



Delphine BURLET

Actuellement consultante spécialisée dans le secteur social et médico-social. Elle accompagne les établissements sociaux et médicosociaux à formaliser des projets associatifs et des projets d'établissement, à piloter des démarches d'amélioration continue,

à réaliser des plans d'actions ainsi qu'à former les équipes. Elle est également spécialisée dans les évaluations externes puisqu'elle est auditrice qualité habilitée par la Haute Autorité de Santé (HAS).

C'est dans ce cadre qu'elle intervient sur la formation sur l'évaluation des établissements sociaux et médico-sociaux.



Fabrice GAND

Actuellement médiateur familial pour les organisations, Fabrice accompagne et forme des équipes confrontées à des tensions en interne ou à un public difficile, à trouver des solutions par le dialogue. D'abord musicien d'orchestre, il a pu apprécier la synergie des groupes, le dépassement de soi, et la recherche d'absolu. Fabrice a vécu aussi la perte de cohésion d'un collectif lorsque le relationnel

est fragilisé. Il s'est alors réorienté en 2010 dans la relation d'aide avec ce défi: commencer « l'insertion » par soi-même, en vivant avec les autres tout en gardant son identité. Fabrice contribue à de l'inclusion dans des domaines variés avec des travailleurs sociaux, dans les prisons, les Ehpad, les écoles... Il réunit des mondes qui paraissent incompatibles, comme dans le documentaire « À Égalité, une justice en chemin » où il filme des personnes détenues et des étudiants en sciences politiques.



Véronique GUARGUIL

Véronique est psychologue depuis 28 ans. Elle a exercé en psychiatrie adulte, dans le secteur de la prise en charge des addictions dans un CSAPA (centre de soin d'accompagnement et de prévention en addictologie). Elle intervient dans la prévention, le soin, la formation et l'analyse des pratiques professionnelles. Elle a complété sa formation par les approches systémiques et motivationnelles

qui lui permettent d'avoir une approche globale des comportements humains que sont les addictions (de l'usage à la dépendance).

Considérer à la fois les parcours individuels, la réalité sociétale, le fonctionnement des organisations et des institutions, les politiques de santé publique, l'amènent à proposer des compréhensions et des stratégies d'intervention pour tous les professionnels non spécialisés en addictologie. Chacun de sa place peut œuvrer dans la prévention, la réduction des risques, l'accès aux soins et l'accompagnement.



Lucile HUGON

Actuellement, avocate au barreau de Bordeaux et anciennement juge assesseur à la Cour nationale du droit d'asile, Lucile est formatrice depuis 2007 en droit des étrangers. En 2000, Lucile a ouvert la plateforme d'accueil des demandeurs d'asile à Bordeaux et a exercé les fonctions d'officier de protection à l'OFPRA. Elle a également travaillé en CADA en tant qu'intervenante sociale et a été par la suite

chargée de lobbying en matière d'asile et de renvoi dangereux au niveau national, européen et international pour l'ONG homme. Elle a aussi exercé des fonctions d'accompagnatrice socioprofessionnelle dans une structure d'insertion par l'activité économique. Principaux domaines d'expertise : droit d'asile, droit des étrangers, situation juridique des mineurs non accompagnés, traite des êtres humains, gestion de l'accompagnement interculturel, humain et juridique des personnes victimes de tortures et traitements inhumains et dégradants...



Charlotte JONCOUR

Charlotte Joncour, facilitatrice et formatrice engagée autour du dialogue interculturel, des migrations, des dynamiques de pouvoir et de la lutte contre les discriminations. Son activité découle de nombreuses expériences professionnelles, en France et à l'étranger, notamment en tant qu'intervenante sociale

auprès de personnes migrantes et exilées, puis comme accompagnatrice auprès de jeunes adultes au travers de programmes d'engagement citoyen et de mobilité internationale. Elle revendique une approche interculturelle critique, issue de la psychologie interculturelle appliquée, de la sociologie, de l'éducation populaire et des luttes féministes et anti-racistes. Elle est certifiée formatrice pour adultes.



Sébastien LECOUVREUX

Diplômé d'un Master de Relations Interculturelles, Licence en ESS et DUT Gestion Entreprises et Administrations, il s'est consacré à la mise en place et gestion de projets dans des structures socio-éducatives. De par ses expériences en tant que travailleur social et aussi musicien, il s'est rendu compte de la force de l'accompagnement artistique et a fondé, en 2019, l'association Ça m'Réville

qui propose la création de projets artistiques pour des publics fragilisés, en tant qu'outils éducatifs. Aujourd'hui coordinateur de projets de médiation artistique, il peut autant se servir de ses compétences artistiques et sociales, comme celles de la gestion de structures pour accompagner des publics en institutions socio éducatives, créer des projets territoire dans des optiques de mixités sociales et institutionnelles et d'accès aux pratiques artistiques et culturelles pour tout.tes.



Nathalie LATRILLE

Nathalie Latrille est psychologue du travail et sketchnoteuse, spécialisée en préparation mentale et en equicoaching (coaching assisté par le cheval). Après avoir exercé près de 20 ans sur des fonctions RH, elle accompagne les particuliers

et les professionnel.les dans leur démarche d'amélioration de leur qualité de vie et l'optimisation de leurs ressources et habiletés mentales (soft skills). Elle s'appuie notamment sur les principes de l'intelligence émotionnelle, la pleine présence, l'intelligence collective et la pensée visuelle pour aider à chacun à se connaître pour performer dans le collectif.



Alain VALADIE

Alain a débuté sa carrière en tant qu'infirmier psychiatrique, dans les hôpitaux de Cadillac sur Garonne et de Charles Perrens. Puis il a été psychosociologue dans le dispositif RMI, missionné par le Département et l'État pour faciliter l'accès aux soins de personnes souffrant de troubles psychiques (mise en

place de réseaux santé-social sur deux territoires et accès à l'emploi avec RQTH). Il a ensuite été cadre, directeur d'ESAT et de dispositifs d'hébergement pour personnes en situation de handicap, puis directeur général adjoint d'une importante association gestionnaire girondine. En 2020 il crée Active RéHab, cabinet de conseil et de formation spécialisé sur la réhabilitation et le rétablissement de personnes en situation de handicap psychique

Les organismes de formation



Promotion Santé N.A

L'Instance Régionale d'Éducation et de Promotion de la Santé Nouvelle-Aquitaine est une association qui vient promouvoir la santé pour tous au travers d'actions visant à réduire les inégalités sociales

de santé. Elle a pour objet la promotion de la santé et l'éducation pour la santé dans toutes ses composantes.

Au titre de la formation proposée, deux formatrices vont intervenir :

Nathalie POUILLOT, formatrice régionale et Murielle KICHENAMA-GOUROUVAYA, psychologue clinicienne.



Association Ruelle

Créée en 2011, par des professionnel-les de terrain, elle propose depuis plus de 12 ans un accompagnement social, psychologique et juridique aux personnes majeures et mineures subissant des faits d'exploitation sous toutes leurs formes dans le cadre

de parcours de traite des êtres humains : travail forcé, exploitation domestique ou sexuelle, mendicité et délinquance forcées. Au titre de leurs formations, 5 formatrices sont amenées à intervenir : juriste, travailleuse sociale, éducatrice spécialisée, chercheuse et psychologue clinicienne.



Association DALO

L'Association DALO, créée en juillet 2015, résulte de l'initiative de personnes et associations engagées dans cette mobilisation et soucieuses de construire

ensemble des outils opérationnels concourant à leur action.



Association BASE

L'association BASE est une structure de l'économie sociale et solidaire.

Depuis 2009, l'association intervient auprès de publics précarisés afin de favoriser leur accès à la formation et à l'emploi.

de formation certifié Qualiopi, propose aujourd'hui des formations permettant la montée en compétence des structures et des professionnels de l'action sociale.

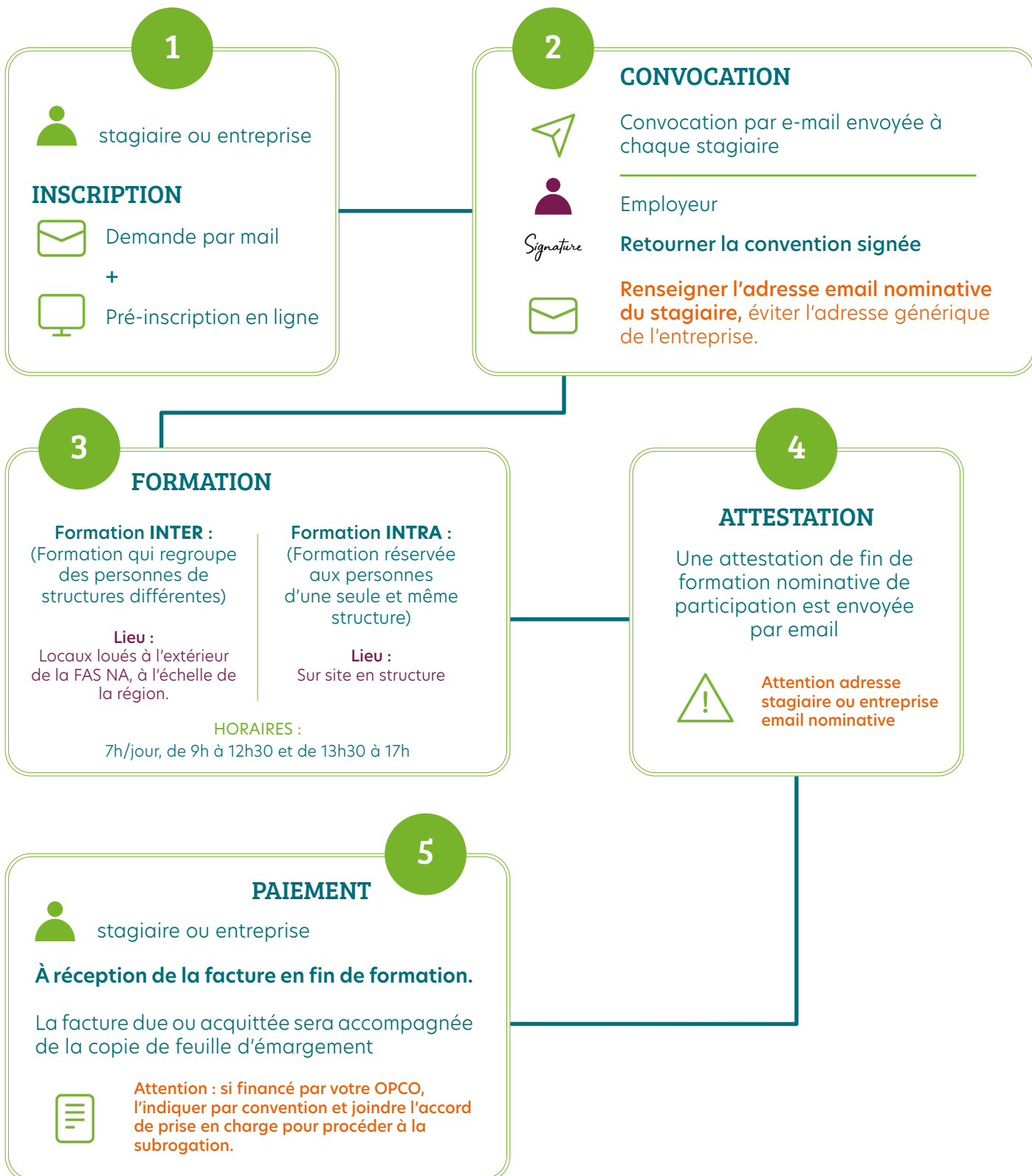
Cet accompagnement intervient également auprès des personnes accompagnées dans le champ du numérique et de la bureautique.

Base Formation (baseformation.fr), centre

Organisation et modalités

Conditions d'inscription :

Une entrée en formation se prépare. Finalisez votre plan de formation avant décembre et contactez vos OPCO pour les financements nécessaires : prise en charge d'une partie du coût de formation, remplacement du salarié en formation, frais de déplacements...



A SAVOIR :

La création d'une formation se fait sur demande, nous avons donc un délai de programmation minimum :

DÉLAIS D'ACCÈS AUX FORMATIONS :

Formation INTER - délais de 5 semaines et 8 stagiaires minimum

Formation INTRA - délais de 4 mois et 8 stagiaires minimum

CAS PARTICULIER : FORMATION ETAIE

1 session/an

- ▶ Inscription 3 mois avant entrée en formation
- ▶ Entretien de positionnement
- ▶ Validation de l'inscription

Offre sur mesure pour les formations interstructures

Possibilité de créer en plus des formations proposées dans le catalogue.

CONDITIONS D'ANNULATION :

Organisme de formation (FASNA) : pour nombre d'inscrits insuffisants.

Annulation au plus tard 10 jours avant le début de la formation annoncé par email.

Participant : toute formation commencée est due, de même pour un désistement le 1er jour de la formation. (exception pour cas de force majeure avec justificatif)

€ TARIFS

Les tarifs annoncés comprennent les coûts pédagogiques mais ne prennent pas en charge les frais annexes (restauration, déplacements, hébergement etc.) des stagiaires.



Conditions générales de vente

DÉSIGNATION

La Fédération des Acteurs de la Solidarité Nouvelle-Aquitaine désigne un organisme de formation professionnelle, dont le siège social est situé 123, Avenue René Cassagne - 33150 CENON. La Fédération des Acteurs de la Solidarité Nouvelle-Aquitaine met en place et dispense des formations inter et intra entreprises, à CENON, et sur l'ensemble du territoire national, seule ou en partenariat.

Dans les paragraphes qui suivent, il est convenu de désigner par :

- Client : toute personne physique ou morale qui s'inscrit ou passe commande d'une formation auprès de la Fédération des Acteurs de la Solidarité Nouvelle-Aquitaine
- Stagiaire : la personne physique qui participe à une formation.
- CGV : les conditions générales de vente, détaillées ci-dessous.
- OPCO : les opérateurs de compétence agréés chargés de collecter et gérer l'effort de formation des entreprises.

OBJET ET CHAMP D'APPLICATION

Les présentes Conditions Générales de Vente déterminent les conditions applicables aux prestations de formation effectuées par la Fédération des Acteurs de la Solidarité Nouvelle-Aquitaine pour le compte d'un client. Toute commande de formation auprès de l'association implique l'acceptation sans réserve du client des présentes Conditions Générales de Vente. Ces conditions prévalent sur tout autre document du client, en particulier sur toutes conditions générales d'achat.

La convention de formation ou le contrat sont déclenchés à la réception, par la Fédération des Acteurs de la Solidarité Nouvelle-Aquitaine, du bulletin de pré inscription complété en ligne par le client qui inscrit un stagiaire ou directement par le stagiaire, ou encore par le biais d'une liste communiquée par le client faisant obligatoirement apparaître nom, prénom, fonction et adresse mail (par stagiaire). Aucune inscription ne pourrait être effective si une adresse mail consultable par le stagiaire n'est pas communiquée à l'organisme de formation. Une convocation qui n'aurait pas été reçue par le stagiaire ou sa structure n'aura, en aucun cas, valeur d'annulation de l'inscription.

Concernant la formation ETAIE, la convention de formation est déclenchée à la réception, par la Fédération des Acteurs de la Solidarité Nouvelle-Aquitaine, du dossier de candidature complété par le client et par le stagiaire et après validation des prérequis d'entrée en formation par le siège national de la Fédération des acteurs de la Solidarité.

DEVIS ET ATTESTATION

Pour chaque formation, la Fédération des Acteurs de la Solidarité Nouvelle-Aquitaine s'engage à fournir un devis au client. Ce dernier est tenu de retourner à l'association un exemplaire renseigné, daté, signé et tamponné, avec la mention « Bon pour accord ».

Le cas échéant une convention particulière peut être établie entre la Fédération des Acteurs de la Solidarité Nouvelle-Aquitaine, l'OPCO ou le client.

L'organisme de formation adresse au client, à l'issue de la formation et sous réserve du règlement, une attestation de présence (certificat de réalisation), ainsi que des feuilles d'émargement sur demande.

MODALITÉS D'INSCRIPTION

L'inscription du stagiaire en INTER ne sera effective qu'à compter de la réception du bulletin de pré-inscription dûment complété par lien extranet ou par mention de la liste des participants à faire apparaître dans la convention signée en INTRA.

Une adresse mail par participant sera impérativement communiquée à l'organisme de formation afin de pouvoir adresser la convocation, le lien extranet, les supports pédagogiques, le livret de formation, les évaluations et les attestations de formation au stagiaire.

Les inscriptions sont confirmées par la Fédération des Acteurs de la Solidarité Nouvelle-Aquitaine dans leur ordre de réception jusqu'à concurrence du nombre de places disponibles.

Concernant la formation ETAIE, l'inscription du stagiaire ne sera effective qu'à compter d'un entretien de positionnement assuré par la personne en charge de la coordination régionale, et de la réception d'un dossier de candidature qui doit être validé selon des critères de prérequis correspondant au référentiel de formation, validé par le siège national de la Fédération des acteurs de la Solidarité.

Les inscriptions sont confirmées par la Fédération des Acteurs de la Solidarité Nouvelle-Aquitaine dans leur ordre de réception jusqu'à concurrence du nombre de places disponibles.

En l'absence de prise en charge de la formation par un organisme collecteur paritaire agréé (OPCO), le client est de plein droit débiteur de l'ensemble du coût de la formation.

L'organisme de formation fait parvenir la facture et la convocation précisant le lieu du stage, ses horaires de début et de fin ainsi que le programme et toutes les informations pratiques nécessaires.

CONDITION DE PARTICIPATION

Dans le cas de formations nécessitant des prérequis, il appartient au client de s'assurer, avec les informations mises à disposition, que les personnes concernées par le stage ont un niveau suffisant pour suivre la formation. Seule la formation certifiante requiert une validation d'entrée en formation par la Fédération des Acteurs de la Solidarité Nouvelle-Aquitaine via le siège auquel elle est rattachée à Paris.

PRIX ET MODALITÉS DE PAIEMENT

Les prix des formations par participant (inter) ou par action (intra) sont indiqués en euros en net. Ils comprennent tous les coûts pédagogiques et logistiques de la formation. Les frais de déplacements, hébergement, repas des stagiaires restent à la charge du client.

Le paiement est à effectuer après exécution de la prestation, à réception de la facture, au comptant. Le règlement des factures peut être effectué par virement bancaire ou par chèque. Dans des situations exceptionnelles, il peut être procédé à un paiement échelonné. En tout état de cause, ces modalités devront avoir été formalisées avant le démarrage de la formation.

PRISE EN CHARGE

Si le client bénéficie d'un financement par un OPCO et qu'il souhaite procéder à un règlement par subrogation, il doit faire une demande de prise en charge avant le début de la prestation. Le client est tenu de fournir l'accord de financement lors de l'inscription. Dans le cas où la Fédération des Acteurs de la Solidarité Nouvelle-Aquitaine ne reçoit pas la prise en charge de l'OPCO au 1er jour de la formation, l'intégralité des coûts de formation sera facturée au client.

CONDITIONS DE REPORT ET D'ANNULATION D'UNE SÉANCE DE FORMATION

L'organisme de formation se réserve le droit de modifier le lieu de la formation, d'aménager le contenu du programme ou le choix des formateurs et intervenants si des circonstances indépendantes de sa volonté l'y obligent.

En fonction du nombre d'inscrits, l'organisme de formation peut être amené à reporter la formation dans un délai de 15 jours avant le début de la formation, la dédoubler ou l'annuler. Dans un contexte de crise sanitaire ce délai d'annulation peut être réduit selon les annonces gouvernementales ce qui serait alors considéré comme cas de force majeure si la formation ne peut, pour une raison ou une autre, être organisée en distanciel. Les participants inscrits en sont immédiatement informés.

Si le report entraîne un empêchement pour le stagiaire de participer à la formation, sa structure peut le remplacer en communiquant par écrit le nom et coordonnées du remplaçant sous réserve de remplir les conditions de participation à la formation. Toute formation commencée est due en totalité et ce, même si le participant ne s'est pas présenté.

L'annulation ferme d'une séance de formation de la part du stagiaire et de sa structure est possible, à condition de le formuler par écrit au moins 3 semaines calendaires avant le jour et l'heure du début de la formation. Toute annulation doit faire l'objet d'une notification par e-mail à l'adresse : formation-na@federationsolidarite.org

En cas d'annulation entre 4 et 10 jours ouvrables avant la date de la formation, le client est tenu de payer une pénalité d'annulation, à hauteur de 30% du coût total initial de la formation. En cas d'annulation moins de 3 jours ouvrables avant le début de la formation, une pénalité d'annulation correspondant à 50% du coût total initial sera facturée au client.

La demande de report de sa participation à une formation peut être effectuée par le client, à condition d'adresser une demande écrite à l'organisme de formation dans un délai de 15 jours avant la date de la formation.

En cas d'inexécution de ses obligations suite à un événement fortuit ou à un cas de force majeure, la Fédération des Acteurs de la Solidarité Nouvelle-Aquitaine ne pourra être tenue responsable à l'égard de ses clients. Ces derniers seront informés par mail.

PROGRAMME DES FORMATIONS

S'il le juge nécessaire, l'intervenant-te pourra modifier les contenus des formations suivant l'actualité, la dynamique de groupe, ou le niveau des participants. Les contenus des programmes figurant sur les fiches de présentation ne sont ainsi fournis qu'à titre indicatif.

PROPRIÉTÉ INTELLECTUELLE ET DROIT D'AUTEUR

Les supports de formation, quelle qu'en soit la forme (papier, numérique, électronique...), sont protégés par la propriété intellectuelle et le droit d'auteur. Leur reproduction, partielle ou totale, ne peut être effectuée sans l'accord exprès de l'organisme de formation. Le client s'engage à ne pas utiliser, transmettre ou reproduire tout ou partie de ces documents en vue de l'organisation ou de l'animation de formations.

PROTECTION DES DONNÉES

Les informations à caractère personnel communiquées par le client à la Fédération des Acteurs de la Solidarité Nouvelle-Aquitaine sont utiles pour le traitement de l'inscription ainsi que pour la constitution d'un fichier clientèle pour des prospections commerciales.

Suivant la loi « informatique et libertés » du 6 janvier 1978, le client dispose d'un droit d'accès, de rectification et d'opposition des données personnelles le concernant qu'il peut exercer par voie postale auprès de la FASNA 123, Avenue René Cassagne- 33150 CENON ou par voie électronique à l'adresse mail suivante : formation-na@federationsolidarite.org

La Fédération des Acteurs de la Solidarité Nouvelle-Aquitaine s'engage à appliquer les mesures administratives, physiques

et techniques appropriées pour préserver la sécurité, la confidentialité et l'intégrité des données du client. Elle s'interdit de divulguer les données du client, sauf en cas de contrainte légale.

LOI APPLICABLE ET ATTRIBUTION DE COMPÉTENCE

Les présentes Conditions Générales de Vente sont encadrées par la loi française. En cas de litige survenant entre la Fédération des Acteurs de la Solidarité Nouvelle-Aquitaine et le client, la recherche d'une solution à l'amiable sera privilégiée. À défaut, l'affaire sera portée devant les tribunaux de Bordeaux.

La participation aux formations exige l'implication totale des conditions générales de vente par le client.

RÉCLAMATIONS

Si malgré toute l'attention que nous avons portée pour vous proposer une formation de qualité, vous n'êtes pas satisfait ou si vous avez constaté des dysfonctionnements, nous restons à votre disposition pour en échanger avec nous.

Pour cela, merci de contacter la Fédération régionale dans les 15 jours suivant la fin de la formation par mail à notre chargée de formation : formation-na@federationsolidarite.org en explicitant les raisons de votre insatisfaction et en indiquant vos attentes vis-à-vis de cette réclamation.

Nous échangerons ensemble afin de d'identifier des pistes d'amélioration pour nos prochaines formations.

MÉDIATION DE LA CONSOMMATION

En cas de litige et après avoir saisi la Chargée de formation de la FAS NA, tout client a la possibilité de saisir un médiateur de la consommation, dans un délai maximal d'un an à compter de la date de la réclamation écrite, par LRAR, auprès de ce professionnel.

Les coordonnées du médiateur susceptible d'être saisi par le client, sont les suivantes :

BAYONNE MÉDIATION

32 rue du Hameau
64200 BIARRITZ
www.bayonne-mediation.com

La Fédération des Acteurs de la Solidarité de Nouvelle-Aquitaine, en bref



200

ÉTABLISSEMENTS
des secteurs de la santé, de
l'emploi, de l'accès au droit,
de l'accès au logement



+200

PARTICIPANTS
aux commissions
thématiques (Asile, Santé,
SIAO, hébergement, emploi)



8

**SALARIÉS
MOBILISÉS POUR
LEURS ADHÉRENTS**



285

**SALARIÉS FORMÉS
PAR AN**



12

**JOURNÉES
RÉGIONALES
THÉMATIQUES PAR AN**

**La Fédération accompagne, représente
et œuvre pour les personnes vulnérables
au quotidien.**

NOTRE NEWSLETTER

[Cliquez pour accéder à la newsletter de la FAS NA](#)



Inscrivez-vous pour suivre :

notre veille juridique, l'actualité du secteur, le positionnement de la Fédération, les Appels à Projets, les offres d'emplois, nos projets régionaux, le calendrier des événements (1 à 3 mails par mois).



Fédération
des acteurs de
la solidarité

NOUVELLE-AQUITAINE