

ETAIE

La formation
certifiante

**ENCADRANT·E TECHNIQUE
D'ACTIVITÉS D'INSERTION
PAR L'ÉCONOMIQUE**



Fédération
des acteurs de
la solidarité

Les raisons d'être de la formation

- ▶▶ Valoriser le savoir-faire et le rôle des encadrant·e·s techniques via l'obtention d'une certification
- ▶▶ Outiller les encadrant·e·s techniques sur l'ensemble de leurs missions (management, gestion de la production, formation et insertion des salarié·e·s en parcours d'insertion)
- ▶▶ Favoriser la structuration des SIAE et la professionnalisation de l'ESS
- ▶▶ Améliorer l'accompagnement des salarié·e·s en parcours d'insertion pour faciliter leur retour vers l'emploi durable

« Sur le plan personnel, la formation ETAIE m'a permis de gagner en confiance, de monter en compétences et de pouvoir continuer à exercer mon métier passion. Je me sens aujourd'hui légitime sur mon poste grâce à cette formation et prêt à m'investir pleinement dans ma posture d'encadrant technique. »

Frédéric,
encadrant technique certifié

Les éléments clés de la formation

- ▶▶ Une formation en **alternance** et **modulaire** à destination des encadrant·e·s techniques de l'IAE et de l'ESS
- ▶▶ Une **formation certifiante** de niveau 4 (bac, brevet professionnel)
- ▶▶ Depuis 2002, plus de **1000 encadrant·e·s ont été certifié·e·s** sur l'ensemble du territoire
- ▶▶ Des promotions de 10 à 15 apprenant·e·s
- ▶▶ **Un rythme de formation qui s'adapte aux besoins et à la réalité des structures** : 55 jours de formation répartis sur 12 à 18 mois

Un titre accessible via la VAE au bout d'un an d'ancienneté de poste
Prise en charge par les OPCO, éligible au CPF

À qui s'adresse cette formation ?

- ▶▶ Vous êtes en poste en tant qu'**encadrant·e technique**, assistant·e encadrant technique, **chef·fe d'atelier** (etc...) dans une structure de l'économie sociale et solidaire (quelle que soit son activité : IAE, handicap, AAVA,...) **accompagnant des salarié·e·s en parcours d'insertion sur une situation de travail**
- ▶▶ Vous n'avez jamais exercé le métier d'encadrant·e technique mais vous démarrez la formation en même temps qu'un **contrat de professionnalisation** dans une structure
- ▶▶ Vous souhaitez **prendre du recul sur votre pratique, intégrer une communauté** d'encadrant·e·s techniques et acquérir des outils **pour l'accompagnement socio-professionnel** des salarié·e·s en parcours d'insertion
- ▶▶ Vous souhaitez **valoriser votre savoir-faire** par une certification qui vous permettra d'évoluer professionnellement

« Tout au long de ma formation ETAIE, j'ai pris conscience que mon rôle est important. J'ai découvert un métier avec une nouvelle approche des salariés. Je vais m'impliquer encore plus, maintenant que j'ai les bases et les outils nécessaires pour mener à bien "ma Mission". Pour conclure ... seul on va plus vite, ensemble on va plus loin. »

Catherine, encadrante technique certifiée

Comment se déroule la formation ?

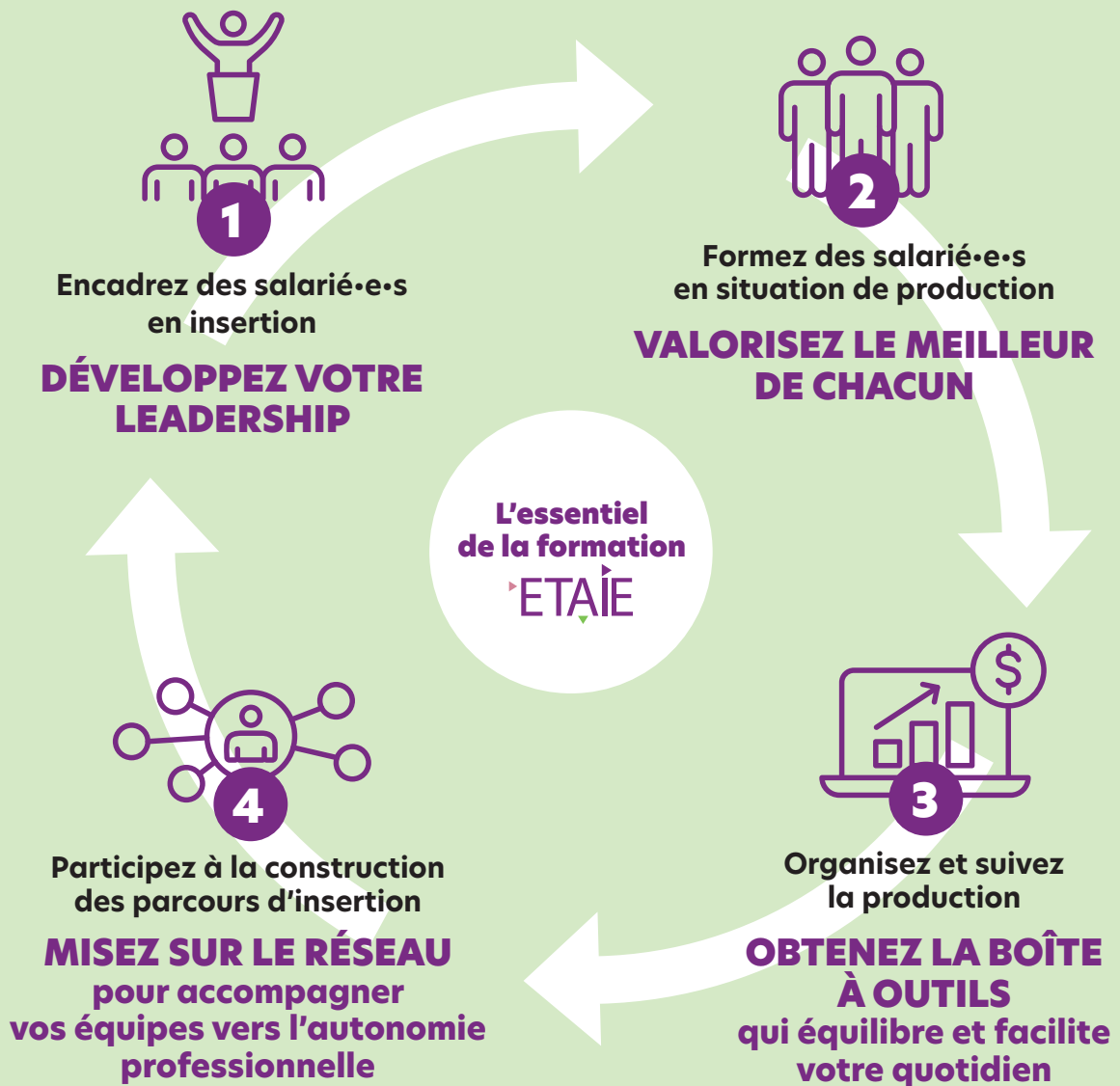
Partir de la pratique et y revenir : les formateur·rice·s s'appuient sur les situations rencontrées par les stagiaires, pour permettre l'analyse des pratiques et développer des outils adaptés à leurs besoins.

Une implication des directions tout au long de la formation pour permettre l'évolution des encadrant·e·s. Un·e tuteur·rice est nommé·e pour assurer le lien en interne entre la théorie et la pratique.

Une coordination régionale portée par les inter-réseaux de l'IAE : le/la coordinateur·rice régional·e accompagne les stagiaires et directions des structures, tout en faisant le lien avec les formateur·rice·s.

« Plusieurs encadrant·e·s techniques ont été formé·e·s à ETAIE dans notre structure, et la qualité de l'accompagnement s'en trouve nettement améliorée »

Fanny Van Brederode, directrice de Resto Troc (ACI)



Vous avez des questions ?

Si vous êtes intéressé·e par la formation et souhaitez en savoir plus sur son organisation et les modalités d'inscriptions, n'hésitez pas à contacter les coordinateur·rice·s en région.

RENDEZ-VOUS SUR
www.federationsolidarite.org
rubrique Formation