



Fédération
des acteurs de
la solidarité

HAUTS-DE-FRANCE

FORMATION

**Se préparer aux nouvelles
modalités d'évaluation
des ESSMS**

Accessibilité aux personnes porteuses de handicap

Nous mettons tout en œuvre pour favoriser l'accès à nos formations aux personnes porteuses de handicap. Pour tout besoin d'adaptation par rapport au format visioconférence, merci prendre contact avec la Fédération afin d'étudier les possibilités d'accueil avec notre référente handicap :

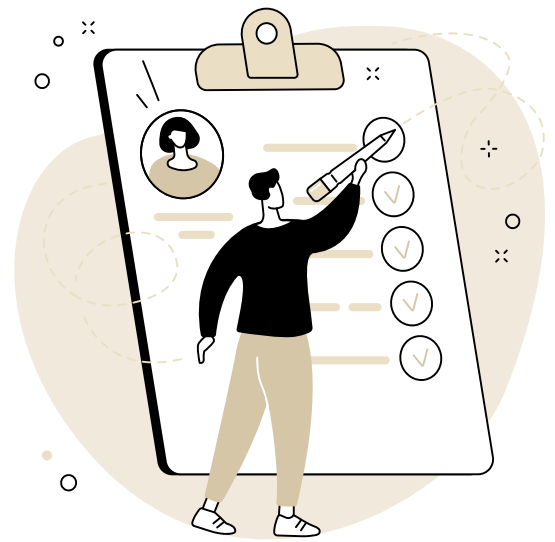
Charlène PETOT

06 17 73 87 34

charlene.petot@federationsolidarite.org



RÉSUMÉ



Contexte

La nouvelle évaluation des Établissements et Services Sociaux et Médico-Sociaux (ESSMS) est entrée en vigueur au 1er janvier 2023.

Avec la mise à disposition du nouveau référentiel qualité et du manuel associé par la HAS, il est temps de régler à nouveau la focale sur l'évaluation externe pour se préparer.

Objectifs de la formation

- Comprendre les critères d'évaluation et les attendus des différentes thématiques en tenant compte des spécificités du secteur AHI-L
- Retranscrire les attendus de l'évaluation aux équipes.
- Connaître les nouvelles modalités d'évaluation externe
- Connaître et comprendre les critères d'évaluation et les éléments de preuve attendus
- Enclencher une démarche d'amélioration continue au sein de sa structure et de mise en conformité de la réglementation
- Préparer ses équipes à l'évaluation externe

Durée : 2 journées de formation - 14h00

Intervenante : Mme Delphine BURLET - Formatrice et évaluatrice externe

CONTENU ET DÉROULEMENT

Jour 1

Séquence 1 - Accueil des participant.e.s



30 MIN



- Objectifs pédagogiques
 - Faire connaissance, identifier les parcours et les connaissances des participant.e.s
 - Présenter la formation et répondre aux questions organisationnelles
 - Faire le point et recueillir les attentes des participant.e.s
- Descriptif
 - Tour de table de présentation
 - Présentation de la formation
 - Recueil des attentes
- Modalités pédagogiques
 - Météo du sujet

Séquence 2 - L'évaluation externe : nouveau format



1H

- Objectifs pédagogiques
 - Connaître les nouvelles modalités de l'évaluation externe
 - Connaître les modalités afin de pouvoir s'organiser en amont
- Descriptif
 - Présentation des nouvelles modalités de l'évaluation (organisation, calendrier...)
 - Présentation des nouveaux outils de l'évaluation (référentiel, manuel, grilles de critères, cotation...)
- Modalités pédagogiques
 - Apports théoriques
 - Mise en situation



Séquence 3 - Comprendre la méthodologie



45 MIN

- Objectifs pédagogiques
 - Comprendre la méthodologie de l'évaluation
- Descriptif
 - Présentation de la méthodologie de l'évaluation
 - Présentation du déroulement de l'évaluation
- Modalités pédagogiques
 - Apports théoriques
 - Mise en situation
 - Applications aux situations particulières des organismes



Séquence 4 - Testons ensemble le référentiel



1H

- Objectifs pédagogiques
 - Savoir utiliser le référentiel d'évaluation
- Descriptif
 - Découverte et compréhension du référentiel à travers la thématique "Ressources humaines"
- Modalités pédagogiques
 - Méthodes actives et expérientielles
 - Partage de pratiques professionnelles

Séquence 5 - Les thématiques de l'évaluation



2H30

- Objectifs pédagogiques
 - Comprendre les critères et les attendus dans le secteur de l'AHIL
- Descriptif
 - Coconstruction et personnalisation du projet d'accompagnement
 - Accompagnement à l'autonomie
 - Continuité et fluidité des parcours
 - Thématiques abordées :
 - Bien-être et éthique
 - Expression et participation de la personne accompagnée
 - Accompagnement à la santé
- Modalités pédagogiques
 - Travail en sous-groupe et restitution
 - Partage de pratiques professionnelles
 - Apports théoriques



Séquence 6 - Evaluation des acquis



15 MIN

- Objectifs pédagogiques
 - Evaluer les acquis
 - Recueillir l'appréciation des participant.e.s
- Descriptif
 - Echange autour des nouveaux acquis et des difficultés
- Modalités pédagogiques
 - Quizz
 - Echanges libres



Modalités pédagogiques

- Apports théoriques ;
- Enseignement participatif et interactif ;
- Questionnaire d'attentes en amont du module pour adapter le contenu de la formation aux stagiaires ;
- Echanges et partage d'expériences ;
- Apports pratiques avec des mises en situation et travaux pratiques à partir d'étude de cas ;
- Supports pédagogiques variés : polycopiés, bibliographie, articles d'analyse, documents normatifs, schémas, tableaux de synthèse ;
- Des perspectives opérationnelles sur le terrain ;
- Un évaluation des connaissances
- Une grille d'évaluation et de bilan de la formation

Jour 2

Séquence 1 - Accueil des participant.e.s



30 MIN



- Objectifs pédagogiques
 - Renouer le lien avec les participant.e.s
 - Se réappropriier les connaissances de la première journée
 - Faire le lien avec la seconde journée
- Descriptif
 - Météo du jour
 - Présentation du programme de la journée
- Modalités pédagogiques
 - Quizz rapide : vrai ou faux

Séquence 2 - Les critères impératifs : Droits des personnes accompagnées



1H

- Objectifs pédagogiques
 - Bien identifier et comprendre les particularités des critères impératifs
 - Se préparer à répondre aux critères impératifs
- Descriptif
 - Compréhension des critères et attendus relatifs aux droits des personnes accompagnées
 - Identification des pratiques à proscrire et des bonnes pratiques
- Modalités pédagogiques
 - Apports théoriques
 - Partage d'expériences
 - Animation afin de solliciter la participation individuelle sur le partage de pratiques



1. _____
2. _____
3. _____



Séquence 3 - Les critères impératifs



1H15

- Objectifs pédagogiques
 - Se préparer à répondre aux critères impératifs
- Descriptif
 - Comprendre les critères et les attendus des critères impératifs
 - Prévention et traitement de la maltraitance et de la violence
 - Recueil et traitement des plaintes, des réclamations et des événements indésirables
 - Gestion de crise
- Modalités pédagogiques
 - Apports théoriques
 - Partage d'expériences
 - Présentation et partage d'outils

Séquence 4 - Check-list des documents réglementaires



30 MIN

- Objectifs pédagogiques
 - Identifier et pouvoir préparer les documents réglementaires en amont de l'évaluation
- Descriptif
 - Présentation des différents documents demandés lors de l'évaluation pour chaque thématique
- Modalités pédagogiques
 - Apports théoriques
 - Partage et retours d'expérience



Séquence 5 - La dynamique d'amélioration continue et l'auto-évaluation



45 MIN

- Objectifs pédagogiques
 - Enclencher une démarche d'amélioration continue au sein de sa structure et de mise en conformité de la réglementation
 - Préparer ses équipes à l'évaluation externe
- Descriptif
 - Présentation de l'auto-évaluation
 - Conseils pour enclencher la dynamique auprès des équipes
- Modalités pédagogiques
 - Apports théoriques
 - Partage et retours d'expériences



Séquence 6 - Le projet d'établissement



1H15

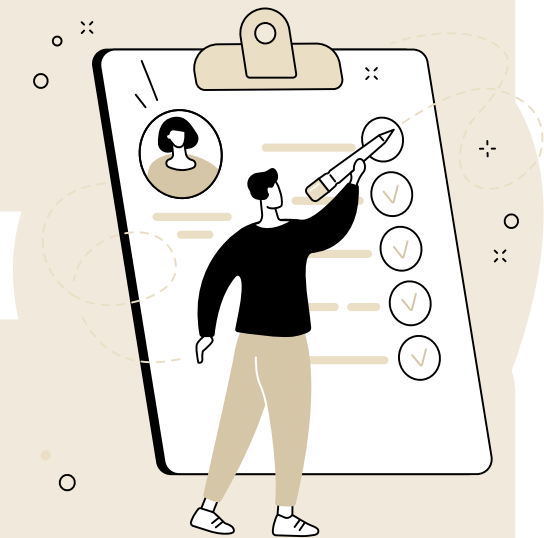
- Objectifs pédagogiques
 - Comprendre l'utilité du projet d'établissement pour l'évaluation externe
 - Identifier le contenu à intégrer au projet d'établissement en lien avec l'évaluation
- Descriptif
 - Présentation du projet d'établissement
 - Les thèmes abordés dans le document
 - Les thèmes à développer en lien avec l'évaluation externe
- Modalités pédagogiques
 - Apports théoriques
 - Partage et retours d'expériences

Séquence 7 - L'évaluation



30 MIN

- Objectifs pédagogiques
 - Evaluer les acquis
 - Recueillir l'appréciation des participant.e.s
- Descriptif
 - Echange autour des nouveaux acquis et des difficultés
- Modalités pédagogiques
 - Echanges libres
 - Questionnaires d'évaluation FAS



Modalités pédagogiques

- Apports théoriques ;
- Enseignement participatif et interactif ;
- Questionnaire d'attentes en amont du module pour adapter le contenu de la formation aux stagiaires ;
- Echanges et partage d'expériences ;
- Apports pratiques avec des mises en situation et travaux pratiques à partir d'étude de cas ;
- Supports pédagogiques variés : photocopiés, bibliographie, articles d'analyse, documents normatifs, schémas, tableaux de synthèse ;
- Des perspectives opérationnelles sur le terrain ;
- Une évaluation des connaissances
- Une grille d'évaluation et de bilan de la formation



Contacts :

Charlène PETOT, Chargée de missions

charlene.petot@federationsolidarite.org

06 17 73 87 34

Fédération des Acteurs de la Solidarité Hauts-de-France

hautsdefrance@federationsolidarite.org

03 20 06 15 06



Fédération
des acteurs de
la solidarité

HAUTS-DE-FRANCE

199-201, rue Colbert - Centre Vauban - Bâtiment Lille - 2ème étage 59000 Lille

Tél. : 03 20 06 15 06

<http://www.federationsolidarite.org/hauts-de-france>

N° OF FÉDÉRATION DES ACTEURS DE LA SOLIDARITÉ: 31 59 06038 59 -

N°SIREN : 380 199 828 - N°SIRET : 380 199 828 00035