



Fédération
des acteurs de
la solidarité

AUVERGNE-RHÔNE-ALPES

Catalogue des formations

ANNÉE 2024



**Hébergement,
logement**



**Emploi et insertion par
l'activité économique**



**Intervention sociale
et accompagnement des
publics**



**Accompagnement
santé des personnes
accompagnées**



Accès aux droits



**Vie des associations
et des organisations**

SOMMAIRE

1 Organisation et modalités

page 3-6

Inscription

Convocation

Attestation

Annulation

Tarifs et paiement

Lieu et horaires

2 Financement des formations

page 9

3 Panorama des formations

page 12

4 Formations

Hébergement, logement 22

Emploi et insertion par l'activité économique 33

Intervention sociale et accompagnement des publics 52

Accompagnement santé des personnes accompagnées 72

Accès aux droits 79

Vie des associations et des organisations 88

1.

ORGANISATION ET MODALITÉS

Inscription

Convocation

Attestation

Annulation

Tarifs et paiement

Lieu et horaires

LA FORMATION AU SEIN DE LA FEDERATION DES ACTEURS DE LA SOLIDARITÉ AUVERGNE-RHÔNE-ALPES

La Fédération des acteurs de la solidarité en quelques mots...

La Fédération des acteurs de la solidarité, fédération d'organismes qui accompagnent les personnes en situation de pauvreté et de précarité, est reconnue comme l'un des grands réseaux français de lutte contre les exclusions.

En Auvergne-Rhône-Alpes, une centaine d'associations adhérentes accueillent et soutiennent chaque année des milliers de personnes dans des lieux d'hébergement, des logements adaptés, des accueils de jours, des services d'accompagnement social, et emploi des salariés en insertion dans des structures de l'Insertion par l'Activité Economique (IAE).

La formation au sein de la Fédération

Depuis 2006, la Fédération des acteurs de la solidarité Auvergne-Rhône-Alpes est organisme de formation et propose à ses adhérents, aux associations et aux professionnels de l'action sociale et de l'insertion vers l'emploi, des modules de formation professionnalisants. Par ces formations, la Fédération des acteurs de la solidarité Auvergne-Rhône-Alpes procure aux salariés permanents à la fois des connaissances théoriques supplémentaires mais aussi des apports sur leurs pratiques et modes d'intervention. De plus, ces formations ont pour objectif de créer une plateforme de rencontres et d'échanges entre les professionnels de secteurs et de territoires différents.

Les formations

Réalisées par des formateurs experts dans leur thématique, nos formations font l'objet d'une évaluation par les stagiaires et sont ainsi actualisées et revisitées chaque année. De plus, le renouvellement de notre certification Qualiopi a eu lieu en 2023. A l'aide de supports pédagogiques, de cas pratiques, mais aussi par une approche politique concernant le contexte économique et social, la Fédération des acteurs de la solidarité Auvergne-Rhône-Alpes propose aux stagiaires une vision directement utilisable et applicable dans leur quotidien professionnel.

Quelques chiffres sur la formation en 2022...

474 stagiaires, de 60 associations différentes, 36 adhérentes et 24 non adhérentes

109 jours de formations

45 sessions de formation réalisées

Satisfaction globale des apprenants, suite aux évaluations à chaud et à froid réalisées sur les sessions 2022

8.9/10

Cette année, en plus de nos thématiques récurrentes, nous vous proposons une toute nouvelle thématique :

Vie des associations et des organisations



1. ORGANISATION ET MODALITÉS

Conditions d'inscription

Pour participer à une formation proposée dans le catalogue, il convient de nous adresser le bulletin d'inscription rempli et signé par l'employeur. En cas de prise en charge de la formation par un OPCO, vous devez nous adresser l'accord de prise en charge dès que possible. Après réception du bulletin d'inscription, la Fédération des acteurs de la solidarité Auvergne-Rhône-Alpes vous adressera une convention de formation professionnelle à nous retourner signée.

Les inscriptions sont prises en compte par ordre d'arrivée et ne sont acceptées que dans la limite des places disponibles*.

Convocation

La convocation sera adressée à chaque stagiaire une semaine avant le début de la formation, il est donc nécessaire d'indiquer l'adresse mail du stagiaire sur le bulletin d'inscription.

Attestation

A l'issue du stage, une attestation nominative de participation à la formation et d'acquisition de compétences sera adressée par mail au stagiaire sous condition qu'une adresse personnelle ait été communiquée. Sur demande, une copie de la feuille d'émargement peut être adressée à l'employeur.

Conditions d'annulation

Pour l'organisme de formation

En cas d'un nombre d'inscrits insuffisant*, la Fédération des acteurs de la solidarité Auvergne-Rhône-Alpes se réserve le droit d'annuler la formation, au plus tard 10 jours avant la date de début. Elle en informera aussitôt les participants par mail.

Pour les participants

Toute formation commencée est due. Il en va de même en cas de désistement le jour de l'ouverture de la formation. En cas de force majeure et sur justificatif, le règlement de la formation ne sera pas facturé à la structure employeuse.

Application des tarifs

Le tarif indiqué correspond au coût pédagogique de la formation. Les frais annexes (restauration, hébergement, déplacements) ne sont pas compris et sont à la charge des stagiaires.

Le tarif adhérent s'applique aux associations adhérentes à la Fédération des acteurs de la solidarité Auvergne-Rhône-Alpes à jour de leur cotisation fédérale.

*Le nombre minimum de participants est de 8 stagiaires et le maximum de participants est de 12 stagiaires.

Conditions et modalités de paiement

Le paiement de la formation vous sera demandé en fin de formation, à réception de la facture. La facture ainsi que la feuille d'émargement seront envoyées par mail à l'employeur.

Le règlement peut se faire soit par chèque à l'ordre de la Fédération des acteurs de la solidarité Auvergne-Rhône-Alpes, soit par virement bancaire. Si la formation est financée par un OPCO, merci de l'indiquer sur le formulaire d'inscription.

Lieu et horaires des formations

Sauf exception, les formations en inter se déroulent à Lyon, dans les locaux de la Fédération des acteurs de la solidarité Auvergne-Rhône-Alpes, 63 rue Smith, 69002 Lyon.

Les formations se déroulent sur la base d'une durée de 7 heures par jour. Les horaires de formations sont 9h00 - 12h30 pour la matinée et 13h30 - 17h pour l'après-midi.

Formations en intra et formations délocalisées

Toutes les formations présentées dans notre catalogue sont réalisables au sein d'une structure ou pour plusieurs structures d'un même territoire. Par ailleurs, outre les formations proposées, nous pouvons construire en fonction de votre demande et de vos besoins, une formation sur mesure.

Formations en intra-association*

Si une association en fait la demande, une formation peut se dérouler dans une structure à destination uniquement de ses salariés. Ce type de formation permet le développement d'une compétence collective et partagée, favorisant la cohésion des équipes. Une proposition de programme et de tarif vous sera transmise après analyse de la demande.

Formations délocalisées*

Si plusieurs salariés d'associations d'un même territoire souhaitent assister à la même formation, celle-ci peut être délocalisée au sein d'une des structures volontaires pour accueillir la formation dans ses locaux. Dans ce cas, une proposition de programme et de tarif vous sera transmise après analyse de la demande.

*Le nombre minimum de participants est de 8 stagiaires et le maximum de participants est de 12 stagiaires.

UNE ENTRÉE EN FORMATION SE PRÉPARE

Finalisez votre plan de formation avant décembre et contactez vos OPCO pour les financements nécessaires : prise en charge d'une partie du coût de formation, remplacement du salarié en formation, frais de déplacements...

Contacts

Pour toute demande de renseignement sur l'organisation des formations, deux interlocutrices à la Fédération sont à votre disposition :

Delphine Charlet



delphine.charlet@federationsolidarite.org
04 37 70 19 19 ou 06 10 78 28 78

Emmanuelle Tello



emmanuelle.tello@federationsolidarite.org
04 37 70 19 18 ou 07 66 23 64 01



ACCESSIBILITÉ

Vous avez des besoins spécifiques et vous souhaitez recevoir une information sur l'accessibilité de nos formations ?

Dans le cadre de notre activité d'organisme de formation, nous souhaitons pouvoir faciliter l'inclusion des personnes en situation de handicap (PSH).

Si vous êtes dans cette situation et que vous souhaitez participer à l'une de nos formations, nous vous invitons à contacter notre référente Handicap, Christèle Hervagault.

Elle pourra prendre en compte votre situation, et voir dans quelles mesures nous pouvons faciliter votre inclusion sur la formation de votre choix.

Pour la contacter

christele.hervagault@federationsolidarite.org

04 37 70 17 66 ou 06 68 67 21 36



2.

FINANCEMENT DES FORMATIONS

Faire financer sa formation

Coût pédagogique

2. FAIRE FINANCER SA FORMATION

Faire financer la formation des salariés permanents par votre OPérateur de COmpétences Agréé (OPCO)

Vous pouvez demander la prise en charge partielle ou totale de la formation de vos salariés en vous adressant à votre OPCO.

Toute entreprise assujettie à l'obligation de participer au financement de la formation professionnelle peut être tenue de verser tout ou partie de ses contributions aux organismes créés par les partenaires sociaux, agréés par l'Etat, auxquels elle adhère.

Les OPCO peuvent recevoir deux types d'agrément : celui autorisant la collecte des contributions au titre des contrats de professionnalisation, des périodes de professionnalisation, et du plan de formation ; celui permettant la collecte des fonds destinés au Compte Personnel de Formation (CPF).

En contrepartie, ces organismes développent des services de proximité au bénéfice des entreprises adhérentes ou des salariés : conseil, information, aide à l'élaboration des projets de formation et prise en charge du financement des actions de formation.

Dans les limites posées par le code du travail et les accords collectifs qui le régissent, le conseil d'administration paritaire de l'OPCO détermine librement les règles de financement des formations : montant des prises en charge des coûts pédagogiques et des frais annexes, type et durée des actions de formation jugées prioritaires, paiement direct à l'organisme de formation ou remboursement à l'entreprise.

N'hésitez pas à faire appel à votre OPCO afin de financer vos actions de formation. Il peut vous aider dans cette démarche et favoriser la formation de vos salariés.

Nous sommes certifiés QUALIOPi !

Qualiopi 
processus certifié

 RÉPUBLIQUE FRANÇAISE

La certification a été délivrée au titre de la catégorie d'action suivante :

ACTION DE FORMATION

2. COÛT PÉDAGOGIQUE

	Tarifs INTER (par stagiaire)		Tarifs INTRA (pour un groupe de 8 à 12 salariés de la même structure employeuse)	
	Adhérents	Non adhérents	Adhérents	Non adhérents
Formation 1 jour	195	260	1 600	1 950
Formation 2 jours	465	595	3 200	3 900
Formation 3 jours	510	705	3 800	4 500
Formation 4 jours	615	875	4 400	5 100

Coût en euros net de taxes
Tarifs année 2024



3.

PANORAMAS DES FORMATIONS

**Formation, durée, date,
tarifs par thématique**



HÉBERGEMENT, LOGEMENT

Durée

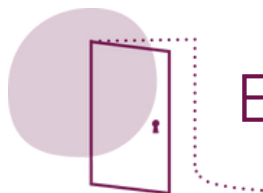
Dates

Tarifs

 Vieillesse et précarité, une logique de parcours à réinventer	14h	19-20 mars 2024	Partenariat UNAFO
 Repenser l'hébergement social à l'heure du Logement d'Abord	14h	26-27 mars 2024	A : 465 € NA : 595 €
Se préparer aux nouvelles modalités de l'évaluation des ESSMS (Établissements et Services Sociaux et Médico-Sociaux)	14h	8-9 avril 2024	A : 465 € NA : 595 €
Le logement d'abord à l'épreuve du terrain	14h	23-24 mai 2024	A : 465 € NA : 595 €
Les nouveaux contrats pluriannuels d'objectifs et de moyens des CHRS	14h	Sur demande*	A : 465 € NA : 595 €
Accompagner dignement la fin de vie des personnes précaires	14h	Sur demande*	A : 465 € NA : 595 €
 Initiation à la pratique du rétablissement** dans le secteur social	14h	Sur demande*	Partenariat WFX

*Sur demande : Session ouverte si un groupe d'au moins 8 personnes est constitué, des dates pourront être proposées en INTRA et en INTER.

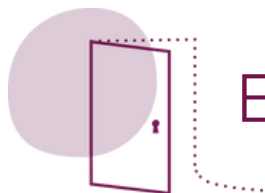
**Le rétablissement correspond à un cheminement de la personne, dans la durée, pour reprendre le contrôle de sa vie et trouver sa place dans la société. C'est une démarche personnelle de réappropriation du pouvoir d'agir (empowerment). Il s'agit de retrouver une citoyenneté pleine et entière, une estime de soi, des rôles valorisants et un bien-être.



EMPLOI ET INSERTION PAR L'ACTIVITÉ ÉCONOMIQUE

	Durée	Dates	Tarifs
Les fondamentaux de la fonction d'Encadrant Technique d'Insertion (ETI)	28h	3 sessions en 2024 : Session 1 : 15-16 janvier et 8-9 février Session 2 : 13-14 mai et 6-7 juin Session 3 : 16-17 septembre et 14-15 octobre	A : 615 € NA : 875 €
Encadrant Technique d'Insertion : se positionner en tant que chef d'équipe pour animer et encadrer une équipe de salariés en insertion	14h	11-12 mars 2024	A : 465 € NA : 595 €
Du recrutement à l'intégration en SIAE des salariés en insertion	7h	29 avril 2024	A : 195 € NA : 260 €
Mettre en place une coordination efficace entre ETI et Conseiller.e d'Insertion Professionnelle pour la construction des parcours d'insertion	14h	4-5 novembre 2024	A : 465 € NA : 595 €
L'essentiel de la fonction d'Encadrant Technique d'Insertion (ETI) en commercialisation et gestion de la production	14h	Sur demande*	A : 465 € NA : 595 €

*Sur demande : Session ouverte si un groupe d'au moins 8 personnes est constitué, des dates pourront être proposées en INTRA et en INTER.



EMPLOI ET INSERTION PAR L'ACTIVITÉ ÉCONOMIQUE

	Durée	Dates	Tarifs
Évaluer, attester et valoriser les compétences des salariés en insertion	14h	Sur demande*	A : 465 € NA : 595 €
Favoriser le développement du pouvoir d'agir des personnes en parcours d'insertion professionnelle	14h	Sur demande*	A : 465 € NA : 595 €
Objectif emploi durable : la médiation active comme outil	28h	Sur demande* Intra uniquement	A : 4400 € NA : 5100 €
Parcours d'insertion professionnelle : accompagner le changement individuel	14h	Sur demande*	A : 465 € NA : 595 €
Mettre en place des procédures pour favoriser le retour à l'emploi des salariés en parcours d'insertion	21h	Sur demande*	A : 510 € NA : 705 €

*Sur demande : Session ouverte si un groupe d'au moins 8 personnes est constitué, des dates pourront être proposées en INTRA et en INTER.



INTERVENTION SOCIALE ET ACCOMPAGNEMENT DES PUBLICS

	Durée	Dates	Tarifs
Prise de parole en public : posture corps et voix	14h	15-16 février 2024	A : 465 € NA : 595 €
Travailler sa posture professionnelle dans l'accompagnement social: à la recherche de "l'intervenant idéal"	14h	4-5 avril 2024	A : 465 € NA : 595 €
Anticiper et gérer les situations de conflits et de violence	14h	27-28 mai 2024	A : 465 € NA : 595 €
Accueillir "des précaires vieillissants" en ESSMS (Établissements et Services Sociaux et Médico-Sociaux)	14h	13-14 juin 2024	A : 465 € NA : 595 €
La co-construction de projets culturels et artistiques en structure sociale : outils, méthodes et retours d'expérience	14h	Novembre 2024	A : 350 € NA : 450 €
Innovier en matière d'accompagnement social et budgétaire des publics en situation de fragilité : méthode €conovie	14h	14-15 novembre 2024	A : 465 € NA : 595 €



INTERVENTION SOCIALE ET ACCOMPAGNEMENT DES PUBLICS

	Durée	Dates	Tarifs
Mettre en œuvre une démarche de participation dans une structure d'accueil hébergement insertion	14h	2-3 décembre 2024	A : 465 € NA : 595 €
Communication positive et bienveillante en équipe	14h	Sur demande*	A : 465 € NA : 595 €
L'entretien motivationnel : un outil d'accompagnement et de communication collaboratif	21h	Sur demande*	A : 510 € NA : 705 €
Accompagner, évaluer, rendre compte : la formalisation des écrits professionnels	14h	Sur demande*	A : 465 € NA : 595 €
Renforcer son efficacité professionnelle : la conduite d'entretiens structurés et objectifs	14h	Sur demande*	A : 465 € NA : 595 €
L'écoute sociale au 115 : les bases de l'écoute téléphonique en situation d'urgence sociale	21h	Sur demande*	A : 510 € NA : 705 €

*Sur demande : Session ouverte si un groupe d'au moins 8 personnes est constitué, des dates pourront être proposées en INTRA et en INTER.



ACCOMPAGNEMENT SANTÉ DES PERSONNES ACCOMPAGNÉES

	Durée	Dates	Tarifs
Précarité, parcours d'hébergement et santé mentale	14h	Sur demande*	A : 465 € NA : 595 €
Accompagner vers la santé les publics en situation de précarité	14h	Sur demande*	A : 465 € NA : 595 €
Situations d'addictions en structure : accueillir et accompagner les personnes	14h	Sur demande*	A : 465 € NA : 595 €
Santé mentale et accompagnement à l'emploi : accueillir, accompagner, orienter les personnes	14h	Sur demande*	A : 465 € NA : 595 €

*Sur demande : Session ouverte si un groupe d'au moins 8 personnes est constitué, des dates pourront être proposées en INTRA et en INTER.



ACCÈS AUX DROITS

	Durée	Dates	Tarifs
 L'entrée et le séjour des personnes de nationalité étrangère en France	7h	7 février 2024	Partenariat ADATE
 La protection sociale des personnes de nationalité étrangère en France	7h	25 mars 2024	Partenariat ADATE
 Le droit au travail en France des personnes de nationalité étrangère	7h	10 avril 2024	Partenariat ADATE
 La procédure de demande d'asile	14h	19-20 septembre 2024	Partenariat ADATE
Le droit au logement et à l'hébergement : les recours DALO-DAHO	14h	Sur demande*	A : 465 € NA : 595 €
Précarité et non-recours aux droits	14h	Sur demande*	A : 465 € NA : 595 €
La domiciliation des personnes sans domicile stable	7h	Sur demande*	A : 195 € NA : 260 €

*Sur demande : Session ouverte si un groupe d'au moins 8 personnes est constitué, des dates pourront être proposées en INTRA et en INTER.



VIE DES ASSOCIATIONS ET DES ORGANISATIONS

	Durée	Dates	Tarifs
Repenser l'animation de vos réunions et projets en équipe : l'intelligence collective au service des organisations du secteur social	14h	11-12 avril 2024	A : 465 € NA : 595 €
Le co-développement pour les dirigeants associatifs	26h	Sur demande*	A : 615 € NA : 875 €
Renforcer la complémentarité gouvernance associative et cadres dirigeants grâce aux outils de la facilitation	7h	Sur demande*	A : 195 € NA : 260 €

*Sur demande : Session ouverte si un groupe d'au moins 8 personnes est constitué, des dates pourront être proposées en INTRA et en INTER.

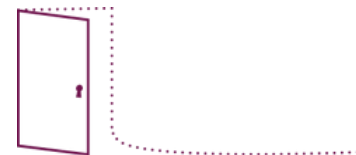
4.

FORMATIONS



page 22

Hébergement, logement



page 33

Emploi et insertion par l'activité économique



page 52

Intervention sociale et accompagnement des publics



page 72

Accompagnement santé des personnes accompagnées



page 79

Accès aux droits



page 88

Vie des associations et des organisations



FORMATIONS

Hébergement, logement

Vieillesse et précarité, une logique de parcours à réinventer

19-20 MARS 2024

En partenariat avec l'UNAFO

Contexte

Les différentes enquêtes que nous avons menées ont permis de souligner le fait que la question du vieillissement était difficile à appréhender dans le champ du social, tout comme celle de la précarité l'est dans le secteur de la gérontologie.

Nos pratiques professionnelles autour de ces problématiques étant intimement liées à nos représentations, il est fondamental de les mettre au travail. Cela permet d'en prendre conscience, de les confronter au terrain et ainsi de changer son regard pour mobiliser des ressources par-delà les cloisonnements sectoriels.

Objectifs

- Déconstruire et partager les représentations individuelles et collectives autour du vieillissement et de la précarité
- Appréhender les incidences de cette problématique au quotidien (pour les personnes concernées comme pour les professionnels)
- Faire dialoguer les différents points de vue des acteurs concernés
- Favoriser l'échange de paroles et de pratiques pour les participants
- Mettre en lumière les ressources et les outils existants

Contenu

Jour 1

- Recueil des attentes des participants
- Travail sur les représentations autour du vieillissement en lien avec la précarité
- La catégorisation du public et des dispositifs à l'épreuve des situations complexes du terrain
- Les spécificités du vieillissement des personnes en situation de précarité
- Apports théoriques et expérientiels

Jour 2

- Regards croisés sur les modalités et le sens de l'accompagnement
- Identification des ressources mobilisables et d'outils existants
- Étude de cas pratiques
- Évaluation

Moyens et méthodes

Formation basée sur l'échange de pratiques à partir de situations concrètes, d'apports théoriques et méthodologiques.

Tarifs

€ Nous consulter pour une mise en lien avec l'UNAFO, en fonction de vos besoins



Publics visés

Professionnels des champs du social, du médico-social et du sanitaire



Durée

2 jours, 7h par jour



Prérequis

Aucun



Formatrice/teur

Charlotte Doubovetzky, Sociologue de formation OU Pascal Bruneau, Travailleur social



Lieu

FAS AURA 63 rue Smith 69002 Lyon



Evaluation des acquis

Questionnaire d'évaluation
Attestation de réalisation de la formation



Accessibilité

Votre situation nécessite des aménagements particuliers ?
Si oui, merci de nous en informer dès que possible afin d'envisager des modalités pédagogiques et techniques adaptées
=> christele.hervagault@federationsolidarite.org

Repenser l'hébergement social à l'heure du Logement d'Abord

26-27 MARS 2024

Contexte

Le développement du logement d'abord avec les logiques d'aller-vers, d'intervention dans le logement, d'accès direct de la rue au logement, vient également, depuis plusieurs années, requestionner les hébergements collectifs. Comment l'intervention sociale peut-elle évoluer au sein des murs ? Comment articuler les enjeux de libertés fondamentales et individuelles avec ceux du collectif ? Comment associer les personnes aux évolutions et règlements ? Comment les lieux d'hébergement collectifs peuvent-ils aussi devenir des lieux repères ? Autant de questions qui traversent les hébergements collectifs et peuvent aujourd'hui trouver de nouveaux éclairages.

Objectifs

- Comprendre l'environnement législatif sur la continuité de l'hébergement et les droits des personnes accueillies
- Connaître les différentes définitions de l'autonomie et leur signification (« autonomie-indépendance » et « autonomie-interdépendance »)
- Comprendre l'approche par le rétablissement et maîtriser l'outil « plan de rétablissement »
- Maîtriser l'approche par le travail social palliatif
- Maîtriser l'outil « Cheminements » en l'adaptant aux besoins de son service

Tarifs

€ Adhèrent : 465 €/inscrit
Non adhérent : 595 €/inscrit



Publics visés

Directeurs, cadres intermédiaires, travailleurs sociaux (ES, ASS, ME, etc.) ou non (agents d'accueil, surveillants de nuit etc.), bénévoles, administrateurs de ces structures



Durée

2 jours, 7h par jour



Prérequis

Aucun



Formateur

Cédric Sadin-Cesbron, responsable formation supérieure et recherche à Ocellia



Lieu

FAS AURA 63 rue Smith 69002 Lyon



Evaluation des acquis

Questionnaire d'évaluation
Attestation de réalisation de la formation



Accessibilité

Votre situation nécessite des aménagements particuliers ?
Si oui, merci de nous en informer dès que possible afin d'envisager des modalités pédagogiques et techniques adaptées
=> christele.hervagault@federationsolidarite.org

Repenser l'hébergement social à l'heure du Logement d'Abord

Contenu

Jour 1

Contexte et législations

- Le contexte législatif : la continuité de l'hébergement / le déploiement du logement d'abord et ses conséquences pour l'hébergement
- Présentation de l'enquête « Habiter en CHRS » et constats : un manque structurel pour les « exclus du Logement d'abord »

Apports conceptuels

- La redéfinition de la notion d'autonomie
- Le travail social palliatif
- L'approche orientée rétablissement et mise en pratique du plan de rétablissement
- L'approche de l'addictologie par la Réduction des Risques et des Dommages et exemples de mise en pratique (RdRD alcool)

Jour 2

Les questions de temporalités

- La norme du provisoire vs le besoin de places pérennes
- L'outil « Cheminements » : présentation et mise en pratique
- La notion de droit à habiter

L'accompagnement social en individuel et collectif

- Les droits des personnes hébergées : les interdits des règlements vs le milieu ouvert
- La question de la participation et de la répartition du pouvoir de décision
- Le besoin d'un accompagnement modulable

Moyens et méthodes

- Alternance entre apports théoriques (50%) et activités pratiques (50%)
- Temps de réflexion et de travail en petits groupes
- Mise en pratiques des outils «Cheminements » et « Plan de rétablissement »
- En aval de la formation : mise à disposition d'articles sur les concepts théoriques, de la notice de l'outil « Cheminements » et de la trame de l'outil plan de rétablissement.

Se préparer aux nouvelles modalités d'évaluation des ESSMS (Établissements et Services Sociaux et Médico-Sociaux)

8-9 AVRIL 2024

Contexte

La nouvelle évaluation des Établissements et Services Sociaux et Médico-sociaux entrera en vigueur au 1er janvier 2023.

Avec la mise à disposition du nouveau référentiel qualité et du manuel associé par la HAS, il est temps de régler à nouveau la focale sur l'évaluation externe pour se préparer.

Objectifs

Comprendre les critères d'évaluation et les attendus des différentes thématiques en tenant compte des spécificités du secteur AHI-L et pouvoir les retranscrire aux équipes.

- Connaître les nouvelles modalités d'évaluation externe
- Connaître et comprendre les critères d'évaluation et les éléments de preuve attendus
- Enclencher une démarche d'amélioration continue au sein de sa structure et de mise en conformité de la réglementation
- Préparer ses équipes à l'évaluation externe

Tarifs

€ Adhèrent : 465 €/inscrit
Non adhérent : 595 €/inscrit



Publics visés

Professionnels d'encadrement, directions, référents qualités, administrateurs, etc.



Durée

2 jours, 7h par jour



Prérequis

Aucun



Formatrice

Delphine Bulet, consultante formatrice et évaluatrice externe depuis 10 ans



Lieu

FAS AURA 63 rue Smith 69002 Lyon



Evaluation des acquis

Questionnaire d'évaluation
Attestation de réalisation de la formation



Accessibilité

Votre situation nécessite des aménagements particuliers ?

Si oui, merci de nous en informer dès que possible afin d'envisager des modalités pédagogiques et techniques adaptées
=> christele.hervagault@federationsolidarite.org



Se préparer aux nouvelles modalités d'évaluation des ESSMS (Établissements et Services Sociaux et Médico-Sociaux)

Contenu

Jour 1

Matinée

- Les nouvelles modalités de l'évaluation externe (organisation, calendrier, etc.)
- Les nouveaux outils de l'évaluation externe (référentiel, manuel, grilles de critères, cotation, etc.)
- Méthodologie et déroulement de l'évaluation
- Les nouvelles méthodes de l'évaluation : accompagné traceur, traceur ciblé, audit système

Après-midi

- La check list des documents réglementaires
- Le choix de l'organisme évaluateur
- La dynamique d'amélioration continue et l'autoévaluation (utilisation de Synaé)
- Outil loi 2002.2 : Projet d'établissement

Jour 2

Matinée

Focus sur les 18 critères impératifs

- Les droits des personnes accompagnées
- Prévention et traitement de la maltraitance et de la violence
- Recueil et traitement des plaintes et réclamations
- Recueil et traitement des événements indésirables
- Gestion de crise

Après-midi

Présentation globale des autres thématiques, compréhension des critères et des attendus dans le secteur AHI-L :

- Bientraitance et éthique
- Expression et participation de la personne accompagnée
- Coconstruction et personnalisation du projet d'accompagnement
- Accompagnement à l'autonomie
- Accompagnement à la santé
- Continuité et fluidité du parcours
- Ressources Humaines

Moyens et méthodes

- Actives et expérientielles
- Apports théoriques
- Mise en situation
- Analyse des outils et pratiques professionnelles

Le logement d'abord à l'épreuve du terrain

23 - 24 MAI 2024

Contexte

Les politiques publiques du secteur de l'hébergement connaissent, depuis plusieurs années, de profondes transformations, notamment sous l'impulsion de la démarche de Logement d'Abord : développement de l'accompagnement social dans le diffus, appui sur les capacités des personnes et leurs forces, décloisonnement des approches (emploi, santé, etc.).

Face à ces changements, il est nécessaire de sécuriser les équipes et travailleurs sociaux, pour accompagner l'évolution des pratiques professionnelles : compréhension des politiques publiques du secteur, passage d'un accompagnement au sein d'une structure collective à un accompagnement au domicile des personnes, changement de regard sur les personnes accompagnées, orientation vers des partenaires diversifiés, etc.

L'enjeu de cette formation est de prendre en compte le contexte « organisationnel » des travailleurs sociaux, d'identifier les leviers et les éventuels prérequis pour mettre en œuvre de nouveaux outils ou nouvelles pratiques, de surmonter les différents freins grâce à des retours d'expérience concrets.

Objectifs

- Comprendre le contexte et les ancrages du Logement d'Abord (décryptage d'une politique publique déjà « ancienne ») et s'appropriier l'évolution des politiques publiques d'hébergement et d'accès au logement
- Connaître le droit des personnes dans l'hébergement et le logement qui cadre l'intervention des travailleurs sociaux
- S'approprier et savoir utiliser des outils concrets d'aide et d'appui aux changements de pratiques et de posture professionnelle selon deux axes :
 1. L'accompagnement social dans le logement et de la rue au logement
 2. Le développement du pouvoir d'agir des personnes accompagnées

Tarifs

€ Adhérent : 465 €/inscrit
Non adhérent : 595 €/inscrit



Publics visés

Ensemble des travailleurs sociaux et équipes de direction du secteur de l'accueil, hébergement et insertion amené à faire évoluer ses pratiques d'accompagnement : intervention dans le logement, développement du pouvoir d'agir des personnes accompagnées, etc



Durée

2 jours, 7h par jour



Prérequis

Aucun



Formatrice

Lucie Perraudin, entrepreneure sociale et dirigeante de LE PATCH'WORK, 10 ans au sein de la filière lutte contre les exclusions Croix-Rouge française ARA



Lieu

FAS AURA 63 rue Smith 69002 Lyon



Evaluation des acquis

Questionnaire d'évaluation
Attestation de réalisation de la formation



Accessibilité

Votre situation nécessite des aménagements particuliers ?
Si oui, merci de nous en informer dès que possible afin d'envisager des modalités pédagogiques et techniques adaptées
=> christele.hervagault@federationsolidarite.org

Le logement d'abord à l'épreuve du terrain

Contenu

Jour 1

Cadrage du logement d'abord et premiers impacts sur les postures professionnelles

- Présentation de la stratégie du logement d'abord et de son décryptage par la Fédération
- De l'hébergement au logement d'abord : le Logement d'Abord, une politique, une approche, des principes
- Les statuts d'occupation, droits et devoirs des personnes, droits et devoirs des services
- L'intervention sociale à l'aune du droit des usagers

Jour 2

De la théorie à la pratique : déclinaisons opérationnelles de l'approche du Logement d'Abord

- Présentation de services LDA: Le LDA, comment ça marche ? L'intervention sociale dans un service Logement d'Abord, quelles spécificités ?
- L'intervention sociale LDA en question : partage des forces et des limites
- Bilan et plan d'action pour la prochaine demi-journée

Vers une déclinaison de l'approche LDA

- Forces et freins à la mise en œuvre d'une intervention LDA au sein des services
- Bilan

Moyens et méthodes

Formation basée sur l'échange de pratiques à partir de situations concrètes, d'apports théoriques et méthodologiques.

A partir des retours d'expériences, problématisation, exposé des concepts et mise en application des méthodes et des outils présentés.

Les nouveaux contrats pluriannuels d'objectifs et de moyens des CHRS

SUR DEMANDE

Session ouverte si un groupe d'au moins 8 personnes est constitué, des dates pourront être proposées en INTRA et en INTER.

Contexte - objectifs

S'approprier les enjeux et les règles liés à la conclusion des CPOM nouvelles générations issus de la loi ELAN du 23 novembre 2018 et de son arrêté d'application.

Cerner les trames de CPOM et propositions de contenu actuellement négociées entre les autorités et les gestionnaires et être armé pour la négociation à venir.

Contenu

Jour 1

- Le contexte dans lequel intervient la négociation des CPOM (transformation de l'offre, baisse de l'enveloppe CHRS, tarifs plafonds...)
- Présentation de ce qu'est un CPOM et des règles applicables à ces contrats et différence par rapport à la procédure budgétaire annuelle
- Les changements de posture que cela induit
- Les pré-requis à la négociation de tout CPOM
- Les premières étapes de la négociation d'un CPOM
- Identification des objets possibles de la contractualisation à partir d'apports théoriques et de cas pratiques

Jour 2

- Négociation du contenu du CPOM
- Le contenu obligatoire du CPOM
- La mise en oeuvre du CPOM, les incidences sur la procédure de tarification et la valeur juridique du CPOM. Les incidences en termes de management interne au gestionnaire
- La trame nationale du CPOM CHRS : les points de vigilance, les pièges à éviter, les ajouts à tenter de négocier
- Fiches actions du CPOM : contenu, indicateurs, incidences sur les ressources allouées. Les différents points d'étapes prévus, notamment dans le cadre du nouveau dialogue de gestion
- Évaluation des deux jours de formation

Moyens et méthodes

Formation basée sur l'échange de pratiques à partir de situations concrètes, d'apports théoriques et méthodologiques.

Tarifs



Adhérent : 465 €/inscrit

Non adhérent : 595 €/inscrit



Publics visés

Administrateurs, directeurs, cadres des établissements gérant des CHRS



Durée

2 jours, 7h par jour



Prérequis

Aucun



Formateur

Arnaud Vinsonneau, Cabinet Jegard
Spécialiste des questions des CPOM au sein des ESSMS



Lieu

En fonction de la demande



Evaluation des acquis

Questionnaire d'évaluation
Attestation de réalisation de la formation



Accessibilité

Votre situation nécessite des aménagements particuliers ?
Si oui, merci de nous en informer dès que possible afin d'envisager des modalités pédagogiques et techniques adaptées
=>christele.hervagault@federationsolidarite.org

Accompagner dignement la fin de vie des personnes précaires

SUR DEMANDE

Session ouverte si un groupe d'au moins 8 personnes est constitué, des dates pourront être proposées en INTRA et en INTER.

Contexte

L'accompagnement fin de vie et les décès de personnes concernées peuvent bousculer les professionnels dans leurs pratiques et dans leurs postures. Ces moments sont délicats, parfois douloureux et chargés de significations importantes tant au niveau individuel que collectif, personnel que professionnel. Il est fondamental de permettre à chacun des acteurs retrouver du sens et une place dans cet accompagnement dans le respect de la dignité et des choix de vie des personnes concernées.

Objectifs

- Déconstruire et partager les représentations individuelles et collectives autour du péri-mortem et de son accompagnement
- Appréhender les différents moments de l'accompagnement péri-mortem (soins palliatifs, accompagnement fin de vie, décès, accompagnement post mortem)
- Prendre conscience des diverses manières de se positionner dans l'accompagnement péri-mortem
- Identifier les enjeux multiples autour de l'accompagnement péri-mortem en fonction des acteurs et des étapes concernées

- Faire dialoguer les différents points de vue des acteurs concernés
- Favoriser l'échange de paroles et de pratiques pour les participants
- Apprendre à mobiliser les ressources et les outils existants

Contenu

Jour 1

- Recueil des attentes des participants
- Travail sur les représentations
- Apports théoriques (étapes, dispositifs)
Apports expérientiels
- Travail sur les enjeux autour de l'accompagnement péri-mortem en fonction des acteurs et des étapes

Jour 2

- Travail sur la posture d'accompagnement
- Présentation d'outils et mise en pratique
- Évaluation

Moyens et méthodes

Formation basée sur l'échange de pratiques à partir de situations concrètes, d'apports théoriques et méthodologiques.

Tarifs



Adhérent : 465 €/inscrit
Non adhérent : 595 €/inscrit



Publics visés

Professionnels des champs du social, du médico-social et du sanitaire



Durée

2 jours, 7h par jour



Prérequis

Aucun



Formatrice/teur

Charlotte Doubovetzky, Sociologue de formation OU Pascal Bruneau, Travailleur social



Lieu

En fonction de la demande



Evaluation des acquis

Questionnaire d'évaluation
Attestation de réalisation de la formation



Accessibilité

Votre situation nécessite des aménagements particuliers ?
Si oui, merci de nous en informer dès que possible afin d'envisager des modalités pédagogiques et techniques adaptées
=> christele.hervagault@federationsolidarite.org

Initiation à la pratique du rétablissement dans le secteur social

SUR DEMANDE

En partenariat avec WFX

Nous consulter pour une mise en lien avec WFX, en fonction de vos besoins

Contexte

La formation à l'approche du rétablissement s'intègre dans une démarche d'acculturation en lien avec les projets « logement d'abord » et sa déclinaison « un chez soi d'abord ».

Objectifs

L'objectif est de permettre aux professionnels travaillant dans le champ médico-social d'acquérir les principes d'un accompagnement orienté autour du rétablissement :

- Promouvoir le développement du pouvoir d'agir des personnes
- Orienter les décisions vers le choix des personnes
- Baser l'accompagnement sur les espoirs et les rêves
- Adapter sa posture professionnelle au contexte et à la vie des personnes
- Avoir comme objectif d'augmenter les capacités et la qualité de vie des personnes

Contenu

Jour 1

Présentation théorique de l'approche orientée rétablissement

- Éléments historiques du rétablissement : « the recovery movement » aux USA
- Mouvements de désinstitutionalisation en Europe
- Apparition des travailleurs pairs en France
- Principes de base du rétablissement et des concepts associés tels que l'empowerment, la citoyenneté

Jour 2

Présentation des outils qui en découlent

- La multi référence/le travail pair/les plans de rétablissement/plans de crise : comment utiliser ces outils spécifiques ?

Moyens et méthodes

Formation basée sur l'échange de pratiques à partir de situations concrètes, d'apports théoriques et méthodologiques.

Exercices pratiques de simulation de type jeux de rôles.

Tarifs



Nous consulter pour une mise en lien avec WFX, en fonction de vos besoins



Publics visés

Tout professionnel en relation avec des personnes en situation de souffrance psychique : travailleurs sociaux, médecins, psychologues, et intéressés par l'approche du rétablissement et la dynamique du logement d'abord



Durée

2 jours, 7h par jour



Prérequis

Aucun



Formatrice/teur

Binôme pluridisciplinaire : psychiatre, médiateur de santé pair, infirmier, travailleur social



Lieu

A déterminer avec WFX, selon la demande



Evaluation des acquis

Questionnaire d'évaluation
Attestation de réalisation de la formation



Accessibilité

Votre situation nécessite des aménagements particuliers ?
Si oui, merci de nous en informer dès que possible afin d'envisager des modalités pédagogiques et techniques adaptées
=> christele.hervagault@federationsolidarite.org



FORMATIONS

Emploi et insertion par l'activité économique

Les fondamentaux de la fonction d'Encadrant Technique d'Insertion (ETI)

3 sessions en 2024 :

Session 1 : 15-16 janvier et 8-9 février

Session 2 : 13-14 mai et 6-7 juin

Session 3 : 16-17 septembre et 14-15 octobre

Contexte

Permettre aux encadrants techniques de comprendre les spécificités d'un métier dont les pratiques et les méthodes d'encadrement sont centrées sur un public salarié mais en parcours d'insertion.

Objectifs

- Comprendre l'environnement professionnel et institutionnel de l'IAE
- Tenir la fonction d'encadrement avec un public en insertion et gérer une relation d'encadrement en vue de motiver les salariés au travail
- Assurer son autorité d'encadrant en contribuant à définir et faire appliquer les règles
- Observer et interpréter les comportements des salariés dans leur processus de socialisation,
- Participer à la formation des salariés, leur donner des objectifs et les évaluer
- Comprendre l'importance de la collaboration avec les CIP

Contenu

Jour 1

Comprendre l'environnement professionnel et institutionnel de l'IAE

- Assurer son autorité d'encadrant, tenir la fonction d'encadrement avec un public en insertion
- Comprendre l'environnement de l'Insertion par l'Activité Economique (IAE)
- Historique, typologie, textes de référence de l'IAE
- Exercer son autorité
- Relation d'autorité : la juste posture de la fonction d'encadrant technique

Tarifs



Adhérent : 615 €/inscrit

Non adhérent : 875 €/inscrit



Publics visés

Encadrants techniques, assistants-encadrant, chefs d'atelier des Structures d'Insertion par l'Activité Economique



Durée

4 jours, 7h par jour (en 2X2 jours consécutifs, avec un intervalle de 3 à 5 semaines)



Prérequis

Aucun



Formatrice

Claire Amurat, formatrice spécialiste du secteur associatif et de l'insertion par l'activité économique



Lieu

FAS AURA 63 rue Smith 69002 Lyon



Evaluation des acquis

Questionnaire d'évaluation
Attestation de réalisation de la formation



Accessibilité

Votre situation nécessite des aménagements particuliers ?

Si oui, merci de nous en informer dès que possible afin d'envisager des modalités pédagogiques et techniques adaptées
=> christele.hervagault@federationsolidarite.org



Les fondamentaux de la fonction d'Encadrant Technique d'Insertion (ETI)

Jour 2

Observer et interpréter les comportements des salariés dans leur processus de socialisation

- Gérer une relation d'encadrement en vue de motiver les salariés au travail
- Mieux comprendre les processus d'exclusion et leurs conséquences sur les comportements
- Pauvreté, Précarité, Exclusion : l'influence des parcours de vie sur le comportement et relations des personnes en CDDI
- Favoriser la motivation au sein d'une équipe
- Les principes théoriques de la motivation
- Relations entre le comportement individuel et le comportement de groupe : créer la motivation d'une entité « groupe »

Jour 3

Participer à la formation des salariés, leur donner des objectifs et les évaluer

- Mettre en place une organisation formative du travail
- Les objectifs du parcours d'insertion : quelles compétences pour quels objectifs ? Les axes de progression dans les situations de travail et l'évaluation des acquis
- Participer à la cohésion d'un parcours dans le cadre d'une coordination avec les CIP

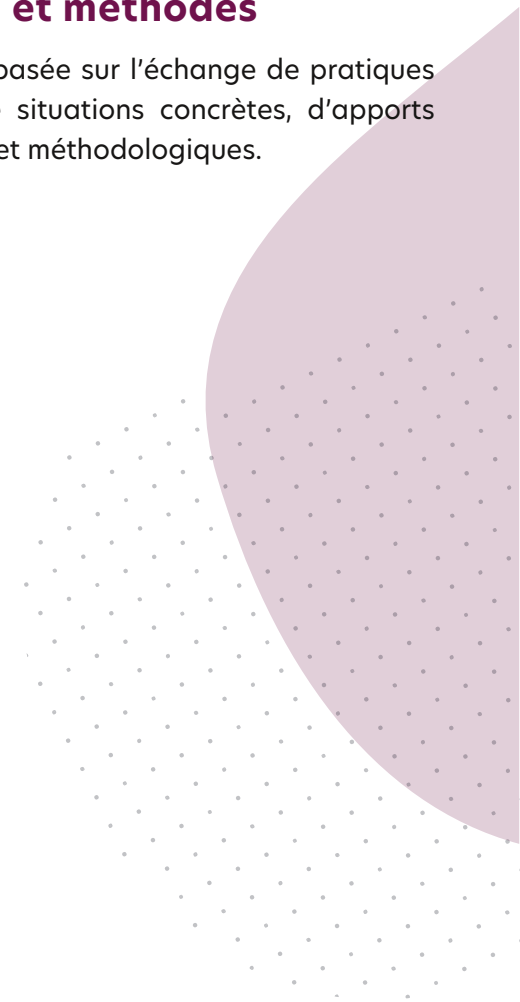
Jour 4

Comprendre l'importance de la collaboration avec les CIP

- Construire et participer à la cohésion des parcours dans le cadre d'une coordination avec les CIP

Moyens et méthodes

Formation basée sur l'échange de pratiques à partir de situations concrètes, d'apports théoriques et méthodologiques.



Encadrant Technique d'Insertion : se positionner en tant que chef d'équipe pour animer et encadrer une équipe de salariés en insertion

11-12 MARS 2024

Contexte

A destination d'encadrants technique d'insertion travaillant dans des Structures d'Insertion par l'Activité Economique, cette formation a pour objectif de permettre aux professionnels en poste de travailler leur posture en tant que chef d'équipe :

Objectifs

- Comprendre le rôle d'un chef d'équipe
- Se faire accepter dans son rôle de responsable : la question de la légitimité
- Adopter la bonne posture
- Accepter et affirmer sereinement son autorité
- Adopter une attitude de manager
- Savoir se positionner par rapport à sa direction, à des collègues encadrants et à l'équipe qu'on encadre

Contenu

Jour 1

Comprendre le rôle d'un chef d'équipe, se faire accepter dans son rôle de responsable : la question de la légitimité, adopter la bonne posture, accepter et affirmer sereinement son autorité

- L'encadrant technique d'insertion : un « chef »
- Comprendre et accepter les responsabilités liées à la fonction (les missions de l'ETI, définition des diverses responsabilités en IAE)
- Adopter la posture d'autorité : 3 principes à faire concorder : l'autorité déléguée, l'autorité légitimée, l'autorité acceptée
- Être responsable de salariés en insertion : comprendre les spécificités de ce public

Tarifs

€ Adhérent : 465 €/inscrit
Non adhérent : 595 €/inscrit



Publics visés

Encadrants techniques, assistants-encadrant, chefs d'atelier des Structures d'Insertion par l'Activité Economique



Durée

2 jours, 7h par jour



Prérequis

Aucun



Formatrice

Claire Amurat, formatrice spécialiste du secteur associatif et de l'insertion par l'activité économique



Lieu

FAS AURA 63 rue Smith 69002 Lyon



Evaluation des acquis

Questionnaire d'évaluation
Attestation de réalisation de la formation



Accessibilité

Votre situation nécessite des aménagements particuliers ?
Si oui, merci de nous en informer dès que possible afin d'envisager des modalités pédagogiques et techniques adaptées
=> christele.hervagault@federationsolidarite.org



Encadrant Technique d'Insertion : se positionner en tant que chef d'équipe pour animer et encadrer une équipe de salariés en insertion

Jour 2

Adopter une attitude de manager, savoir se positionner par rapport à sa direction, à des collègues encadrants et à l'équipe qu'on encadre

L'encadrant technique : un manager

- La dimension technique du management en SIAE : savoir définir des objectifs de différentes catégories (de parcours, d'apprentissage, de production)
- La dimension RH du management en SIAE : constituer des équipes, identifier les besoins d'apprentissage, anticiper et gérer les situations conflictuelles

L'encadrant technique : élément d'une équipe

- La coordination avec les chargés d'insertion professionnelle : suivi des parcours, évaluation et reconnaissance des compétences, prises de décisions partagées

- Le partage des valeurs et des principes avec ses pairs
- La transmission et la recherche d'informations auprès de la direction

L'encadrant technique d'insertion : un "chef"

- Comprendre et accepter les responsabilités liées à la fonction (les missions de l'ETI, définition des diverses responsabilités en IAE...)
- Adopter la posture d'autorité : 3 principes à faire concorder : l'autorité déléguée, l'autorité légitimée, l'autorité acceptée.
- Être responsable de salariés en insertion : comprendre les spécificités de ce public.

Moyens et méthodes

Formation basée sur l'échange de pratiques à partir de situations concrètes, d'apports théoriques et méthodologiques : analyse de situations, études de documents, exercices pratiques de simulation de type jeux de rôles pour favoriser la mise en situation.

Du recrutement à l'intégration en SIAE des salariés en insertion

29 AVRIL 2024

Contexte

Au cours de cette formation, vous apprendrez à utiliser des outils de communication pour booster le recrutement de vos salariés en insertion en valorisant vos actions auprès des prescripteurs et partenaires insertion.

Vous créez également des supports de travail pour encadrer et accompagner vos salariés en insertion dans les premiers mois de leur prise de poste afin de favoriser leur intégration au sein de la SIAE et d'engager les premières démarches vers leur retour à l'emploi durable.

Objectifs

- Booster les recrutements de salariés en insertion en SIAE en optimisant sa communication
- Réussir l'intégration et la prise de poste du salarié en insertion grâce à un mode coopératif de travail.
- Créer et utiliser un support d'évaluation de l'activité du salarié en insertion au sein de la SIAE
- Mettre en place un document d'engagements réciproques et décider d'un plan d'actions en vue du retour à l'emploi durable du salarié en insertion.

Contenu

Booster les recrutements

- Brainstorming sur les pratiques existantes de chacun

Les offres d'emploi et leur diffusion

- Créer des offres d'emploi attrayantes
- Utiliser la plateforme de l'inclusion : explication du site en fonction des connaissances de chacun des participants
- Créer une liste des prescripteurs et orienteurs : chaque participant travaille en individuel sur une liste de leurs propres prescripteurs et orienteurs
- Diffuser de façon simple et rapide les offres d'emploi par mails aux prescripteurs

Tarifs

€ Adhérent : 195 €/inscrit
Non adhérent : 260 €/inscrit



Publics visés

Encadrants techniques, responsables de secteur, conseillers en insertion professionnelle, chargés ressources humaines insertion...



Durée

1 jour, 7h



Prérequis

Aucun



Formatrice

Sandrine Wilkening, formatrice à la médiation active SEVE Emploi et professionnelle de l'IAE



Lieu

FAS AURA 63 rue Smith 69002 Lyon



Evaluation des acquis

Questionnaire d'évaluation
Attestation de réalisation de la formation



Accessibilité

Votre situation nécessite des aménagements particuliers ?

Si oui, merci de nous en informer dès que possible afin d'envisager des modalités pédagogiques et techniques adaptées
=> christele.hervagault@federationsolidarite.org



Du recrutement à l'intégration en SIAE des salariés en insertion

Personnaliser la relation aux prescripteurs et orienteurs

- Humaniser la relation : faire des retours sur les orientations de candidatures, tenir informé des recrutements par des échanges téléphoniques, rencontres physiques, mails
- Organiser des rencontres partenaires emploi au sein de la SIAE et entre SIAE

Attirer les orientations en valorisant les réussites de la SIAE

- Réaliser des vidéos courtes de parcours réussis de salariés en insertion et de partenariats entreprises réussis montrant des sorties en emploi durable
- Regroupement pour partage et apports complémentaires.
- Créer une fiche action du process
- Utiliser le web pour diffuser régulièrement les réussites de la SIAE : brainstorming sur les différents types de réussites ou de démarches vers l'emploi durable

Favoriser la réussite de parcours vers l'emploi dès le démarrage en SIAE

- Création d'un document d'évaluation des compétences du salarié en insertion dans son activité de production (à 1 mois du démarrage) et d'un document d'engagements réciproques du salarié en insertion (à 1 mois du démarrage)
- Créer un plan d'actions en fonction de la situation de la personne et ses besoins en lien avec l'emploi, la formation, le logement, la mobilité, le budget, la vie sociale et la santé.

Moyens et méthodes

Formation basée sur l'échange de pratiques à partir de situations concrètes, d'apports théoriques et méthodologiques : analyse de situations, études de documents, exercices pratiques de simulation de type jeux de rôles pour favoriser la mise en situation

Mettre en place une coordination efficace entre Encadrants Techniques d'Insertion et Conseillers d'Insertion Professionnelle pour la construction des parcours d'insertion

4-5 NOVEMBRE 2024

Contexte

Permettre aux encadrants techniques d'insertion et aux conseillers d'insertion professionnelle d'accompagner avec cohérence et en complémentarité les salariés en insertion, la construction de leur parcours à travers des temps de travail et des outils mutualisés et complémentaires.

Objectifs

- Comprendre la complémentarité de chaque fonction
- Assimiler les sujets essentiels de la coordination
- Intégrer les contraintes d'organisation et de fonctionnement liés à la coordination
- Créer et utiliser des outils communs

Contenu

Jour 1

Comprendre la complémentarité de chaque fonction - Assimiler les sujets essentiels de la coordination

- Comment travailler la coordination ?
- Recruter, accueillir, intégrer les nouveaux salariés
- Prendre des décisions collectives : qui est habilité à arbitrer, à prendre la décision, quelle cohérence avec le projet de la structure, quel bénéfice pour le salarié ?
- S'organiser pour gagner du temps : quelles informations échanger ?
- Quelles informations connues par l'encadrant peuvent aider le chargé d'insertion à faire son travail et réciproquement ?

Tarifs

€ Adhérent : 465 €/inscrit
Non adhérent : 595 €/inscrit



Publics visés

Conseillers d'insertion professionnelle et encadrants techniques des SIAE, si possible en binôme



Durée

2 jours, 7h par jour



Prérequis

Aucun



Formatrice

Claire Amurat, formatrice spécialiste du secteur associatif et de l'insertion par l'activité économique



Lieu

FAS AURA 63 rue Smith 69002 Lyon



Evaluation des acquis

Questionnaire d'évaluation
Attestation de réalisation de la formation



Accessibilité

Votre situation nécessite des aménagements particuliers ?

Si oui, merci de nous en informer dès que possible afin d'envisager des modalités pédagogiques et techniques adaptées
=> christele.hervagault@federationsolidarite.org



Mettre en place une coordination efficace entre Encadrants Techniques d'Insertion et Conseillers d'Insertion Professionnelle pour la construction des parcours d'insertion

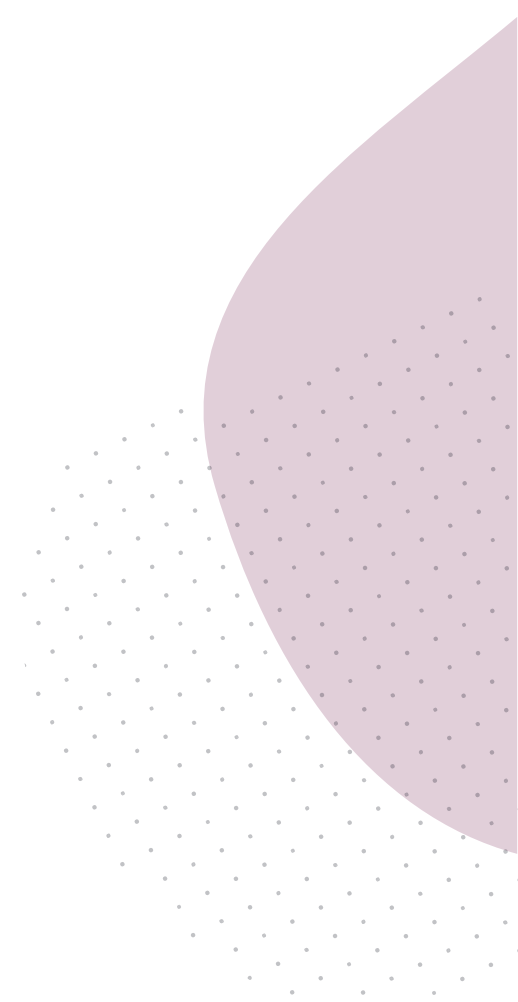
Jour 2

Intégrer les contraintes d'organisation et de fonctionnement liés à la coordination Créer et utiliser des outils communs

- Quelle procédure, quels outils ?
- Rechercher, proposer et mettre en place une organisation qui intègre la coordination
- Planifier des temps de travail : rendre formelle la coordination
- Créer des outils communs : fiches de suivi, grilles d'évaluation
- Se structurer autour de valeurs communes, notamment autour du projet d'insertion

Moyens et méthodes

Formation basée sur l'échange de pratiques à partir de situations concrètes, d'apports théoriques et méthodologiques : analyse de situations, études de documents, exercices pratiques de simulation de type jeux de rôles pour favoriser la mise en situation





L'essentiel de la fonction d'Encadrant Technique d'Insertion (ETI) en commercialisation et gestion de la production

SUR DEMANDE

Session ouverte si un groupe d'au moins 8 personnes est constitué, des dates pourront être proposées en INTRA et en INTER.

Contexte

Les SIAE doivent consolider et/ou développer leur chiffre d'affaires pour asseoir leur modèle socio-économique, dans un environnement fortement concurrentiel. La formation a pour objectif, à partir des pratiques des encadrant.e.s, de revisiter les outils et méthodes de gestion de la production, de la commande du client à la livraison de chantier. Il s'agit avant tout pour l'encadrant.es de prendre du recul sur sa pratique pour l'aider à décider et mettre en œuvre les améliorations qu'il.elle aura jugé nécessaires / possibles.

Objectifs

- Repérer les missions et rôles de l'encadrant sur la production et situer sa structure dans le panorama de l'IAE
- Être capable de définir ce qu'on vend en tant qu'encadrant
- Maîtriser la mise en place d'une planification et d'un suivi de production, en termes d'outils et méthodes
- Être capable de choisir un management adapté à la situation
- Être capable de mettre en place une démarche d'amélioration avec les salariés

Tarifs

€ Adhérent : 465 €/inscrit
Non adhérent : 595 €/inscrit



Publics visés

Encadrant technique d'insertion, assistant-encadrant, chef d'atelier en poste dans des Ateliers Chantiers d'Insertion



Durée

2 jours, 7h par jour



Prérequis

Aucun



Formateur

Arnaud Dubois, cabinet Collectiv'idées, spécialiste de l'économie sociale et solidaire et de l'insertion par l'activité économique, entant qu'accompagnateur de structures et formateur. Ancien directeur de structures (chantiers d'insertion, pôles IAE)



Lieu

En fonction de la demande



Evaluation des acquis

Questionnaire d'évaluation
Attestation de réalisation de la formation



L'essentiel de la fonction d'Encadrant Technique d'Insertion (ETI) en commercialisation et gestion de la production

Contenu

Jour 1

Le contexte de la production en IAE, les enjeux économiques associés et effets sur le rôle de l'encadrant

- Définition du rôle de l'encadrant en gestion de production et commercialisation
- Panorama des structures de l'IAE et enjeux associés
- Partage des enjeux associés pour l'encadrant au regard de la production

Rôle de l'ETI dans la commercialisation

- Définition des principaux biais de perception
- En tant qu'encadrant.e, qu'est-ce que je vends ?
- Les clés de réussite du devis

Organiser la production, les éléments clés

- Définition de quelques notions de gestion en lien avec la production, pour mieux comprendre ce qui nous est demandé.
- Définition objectifs et processus, comme préalables à toute organisation
- Adapter son style de Management à la situation
- Les clés d'une délégation réussie

Jour 2

Focus sur la planification et le suivi, les éléments clés

- Les enjeux de la planification, en lien avec le management
- Le processus de planification
- Outils et méthodes permettant de vérifier la disponibilité des ressources
- Panorama des outils possibles
- Définition du suivi de production et outils associés

L'amélioration, pour ne pas en rester là

- Définition d'une démarche qualité
- Partage et adaptation aux situations de chacun.e
- Définition des principaux outils d'amélioration, usages possibles avec les salariés

Moyens et méthodes

Formation fondée sur l'échange de pratiques à partir de situations concrètes, d'apports théoriques et méthodologiques : analyse de situations, exercices pratiques pour favoriser la mise en situation. Quizz en fin de formation sur les notions clé. Les supports d'animation (apports), des co-constructions en groupe, des outils, seront transmis aux stagiaires à l'issue du temps.



Accessibilité

Votre situation nécessite des aménagements particuliers ?

Si oui, merci de nous en informer dès que possible afin d'envisager des modalités pédagogiques et techniques adaptées
=> christele.hervagault@federationsolidarite.org

Evaluer, attester et valoriser les compétences des salariés en insertion

SUR DEMANDE

Session ouverte si un groupe d'au moins 8 personnes est constitué, des dates pourront être proposées en INTRA et en INTER.

Contexte

La mission de référence des Structures d'Insertion par l'Activité Economique (SIAE) est de préparer des personnes éloignées de l'emploi à retrouver une activité professionnelle. En situation de travail, les salariés en insertion apprennent ou réapprennent les gestes et les comportements professionnels attendus pour s'inscrire durablement dans un emploi.

Objectifs

- Préparer les professionnels de l'insertion à utiliser la démarche d'évaluation comme un outil pédagogique au service de la progression des salariés.
- Mieux mesurer et attester l'acquisition de compétences, c'est soutenir les expériences de travail des salariés, c'est aussi les aider à prendre conscience de leurs savoirs et à se projeter dans un parcours.

Contenu

Jour 1

Pourquoi évaluer l'acquisition de compétences ?

- Savoir, savoir-être et savoir-agir
- Diagnostiquer, soutenir la progression, attester les acquis
- Compétences et parcours : activité, travail, PMSMP, formation

Jour 2 et 3

Comment évaluer ?

- La création de conditions d'une évaluation objective : choix des situations de travail, création des outils d'évaluation, documents de référence
- L'attestation des compétences : livret de compétences, compétences transférables
- L'articulation entre conseillers d'insertion professionnelle et encadrants techniques d'insertion

Moyens et méthodes

Formation basée sur l'échange de pratiques à partir de situations concrètes, d'apports théoriques et méthodologiques. Création en sous-groupes des outils de référence : référentiel d'activités, grilles d'évaluation, attestations de compétences.

Tarifs

Adhèrent : 465 €/inscrit
Non adhérent : 595 €/inscrit



Publics visés

Conseillers d'insertion professionnelle et encadrants techniques d'insertion, si possible en binôme



Durée

2 jours, 7h par jour



Prérequis

Aucun



Formateur

François Jousserandot, formateur et consultant spécialisé dans l'accompagnement des salariés et des équipes, insertion par l'économique, secteur social et médico-social



Lieu

En fonction de la demande



Evaluation des acquis

Questionnaire d'évaluation
Attestation de réalisation de la formation



Accessibilité

Votre situation nécessite des aménagements particuliers ?

Si oui, merci de nous en informer dès que possible afin d'envisager des modalités pédagogiques et techniques adaptées
=> christele.hervagault@federationsolidarite.org



Favoriser le développement du pouvoir d'agir des personnes en parcours d'insertion professionnelle

SUR DEMANDE

Session ouverte si un groupe d'au moins 8 personnes est constitué, des dates pourront être proposées en INTRA et en INTER.

Contexte

Dans le contexte actuel d'infléchissement des politiques publiques vers une approche de l'accompagnement qui vise à placer les personnes accompagnées au centre de leur parcours, la question du développement du pouvoir d'agir est plus que jamais centrale.

Aborder la question du développement du pouvoir d'agir dans l'insertion professionnelle, c'est questionner la place de l'expert, acquérir les outils pour valoriser les forces et compétences des personnes, et leur permettre de faire les choix qui les concernent.

Cette formation vise à placer la notion de développement du pouvoir d'agir dans le cadre de l'accompagnement de personnes éloignées de l'emploi, et apporte des outils aux professionnels pour favoriser l'agentivité des personnes dans leur parcours.

Objectifs

- Comprendre la notion de développement du pouvoir d'agir et son application dans l'insertion professionnelle
- Connaître les principes, et les enjeux de l'Emploi d'Abord dans le contexte actuel
- Appréhender la multi référence : enjeux et outils
- S'approprier des outils valorisant les forces et capacités des personnes
- Définir une stratégie d'action avec la personne : le plan d'action

Tarifs

€ Adhérent : 465 €/inscrit
Non adhérent : 595 €/inscrit



Publics visés

CIP, Travailleurs sociaux CHRS, Responsables de structures sociales



Durée

2 jours, 7h par jour



Prérequis

Aucun



Formatrices

Equipe Job Coaching-Emploi d'Abord de LAHSO :
• Charlotte Canario, conseillère en insertion sociale et professionnelle,
• Sarah Pearson, diplômée en psychologie du travail et ergonomie,
• Mélanie Cogérino, pilotage du dispositif,
• Amélie Roux, équipe Job Coaching Emploi d'Abord



Lieu

En fonction de la demande



Evaluation des acquis

Questionnaire d'évaluation
Attestation de réalisation de la formation

Favoriser le développement du pouvoir d'agir des personnes en parcours d'insertion professionnelle

Contenu

Jour 1

- Historique du Lieu Ressource : lutter contre le non-recours, accueil inconditionnel via le Lieu Ressources, puis expérimentation Job coaching
- Emploi d'Abord / Attentes / Inclusion
- Comprendre le contexte et les enjeux
- Multi Référence : Fonctionnement, enjeux et outils
- Équipe pluridisciplinaire
- Savoir expert et posture de l'accompagnant
- Sentiment d'efficacité personnelle

Jour 2

- Transférabilité des compétences personnelles et professionnelles, outils
- Stratégie : plan d'action
- Temps collectifs / Partage d'expériences / Valorisation des compétences / S'appuyer sur le savoir expérientiel / Création d'idée de temps collectifs à partir de situations données
- Méthode Job coaching - Emploi d'Abord
- Relation entreprises / Côté usagers : Prospection ciblée selon les souhaits / Apports du concret pour aborder les projets professionnels

Moyens et méthodes

Formation basée sur l'échange de pratiques à partir de situations concrètes, d'apports théoriques et méthodologiques.

Travail en sous-groupes sur les outils de référence : référentiel d'activités, grilles d'évaluation, attestations de compétences.



Accessibilité

Votre situation nécessite des aménagements particuliers ?

Si oui, merci de nous en informer dès que possible afin d'envisager des modalités pédagogiques et techniques adaptées
=> christele.hervagault@federationsolidarite.org

Objectif emploi durable : la médiation active comme outil

SUR DEMANDE

Uniquement en INTRA

Session ouverte si un groupe d'au moins 8 personnes est constitué, des dates pourront être proposées en INTRA.

Contexte

- Former les équipes à la médiation active au sein d'une structure.
- Créer une dynamique entre la direction et ses salariés.
- Accompagner aux changements occasionnés dans l'organisation interne.

Objectifs

- Adopter une posture de médiateur actif pour un objectif d'emploi durable.
- Définir l'objectif d'emploi durable de la structure et le décliner en plan d'action par Salarié en transition professionnelle (STP)
- Définir sa propre stratégie auprès des 2 protagonistes : STP et Entreprises locales
- Savoir s'adapter aux changements organisationnels

Contenu

Jour 1

Rappeler les concepts de la médiation active

- Définir son rôle de médiateur actif
- Identifier et intégrer les 4 piliers de la médiation active
- Intégrer dans ses bonnes pratiques la méthodologie pédagogique VQPD
- Mise en action (Ateliers)

Tarifs de groupe

€ Adhèrent : 4400 euros
Non adhérent : 5100 euros



Publics visés

Tout salarié d'une structure SIAE motivé par la médiation active



Durée

4 jours, 28 heures



Prérequis

Aucun



Formateur

Vallerant Pierre, formateur en médiation active pour l'IAE pour la FAS (SEVE et PACMA), formateur en Supplychain et Logistique depuis 4 ans



Lieu

En fonction de la demande



Evaluation des acquis

Questionnaire d'évaluation
Attestation de réalisation de la formation



Accessibilité

Votre situation nécessite des aménagements particuliers ?
Si oui, merci de nous en informer dès que possible afin d'envisager des modalités pédagogiques et techniques adaptées
=> christele.hervagault@federationsolidarite.org

Objectif emploi durable : la médiation active comme outil

Jour 2

Créer, développer et maintenir un réseau d'entreprises pour atteindre l'objectif d'emploi durable

- Créer de la mise en réseau (MER). Savoir prospecter : physique et téléphonique. Pitcher.
- Piloter les entretiens en entreprises, créer des opportunités de mise en situation (MES)
- Organiser des événements pour l'emploi durable
- Mise en action : prospection

Jour 3

Définir un plan d'action personnalisé de retour à l'emploi avec les salariés en transition

- Définir un contrat de coopération réciproque entre SIAE et STP dès l'entrée dans la structure
- Adopter un plan d'action MER / MES à moyen terme par STP
- Formaliser une procédure d'une intégration réussie en entreprise : le suivi dans l'emploi MES
- Mise en action : entretiens salariés, suivi dans l'emploi, définition d'un contrat d'engagement

Jour 4

Identifier les besoins de réorganisation interne (direction, permanents, STP)

- Concept de gestion de projet
- Rappel des bonnes pratiques de conduite de réunion
- Se préparer à la conduite du changement : direction et permanents
- Identifier et intégrer les nouveaux rôles liés à la médiation active dans l'organisation quotidienne
- Définir et piloter ses propres indicateurs de suivi pour l'emploi durable
- Mise en action : atelier de brainstorming

Moyens et méthodes

- Tour de table
- Ateliers et apports théoriques le matin,
- Mise en pratique et ateliers l'après-midi,
- Tour de table et plan d'action d'intersession en fin de journée.

Parcours d'insertion professionnelle : accompagner le changement individuel

SUR DEMANDE

Session ouverte si un groupe d'au moins 8 personnes est constitué, des dates pourront être proposées en INTRA et en INTER.

Contexte

La mise en œuvre d'accompagnement par les travailleurs sociaux et les chargés d'insertion induit chez les personnes accompagnées des changements.

Ces changements sont parfois bouleversants, ils sont tellement attendus ou inattendus que le moment venu quelque chose peut se bloquer. Comme si la réussite n'était pas si simple à vivre.

Sans vouloir se transformer en thérapeute qui explore et qui analyse, il est important que le ou la professionnel.le de l'accompagnement soit en capacité de comprendre ce qui se joue pour la personne dans ses mécanismes de changement.

Objectifs

- Situer les réactions des personnes accompagnées avec les théories du changement
- Tenir des propos rassurant à la personne accompagnée en cas de «blocage» en période de changement
- Permettre à la personne accompagnée d'être en confiance pour vivre ces changements

Tarifs

€ Adhérent : 465 €/inscrit
Non adhérent : 595 €/inscrit



Publics visés

Travailleurs sociaux, chargés d'insertion : professionnels de l'accompagnement, bénévoles en charge d'accompagnement



Durée

2 jours, 7h par jour



Prérequis

Aucun



Formatrice

Marie-Claire Gallin-Martel, formatrice consultante en psychologie du travail et experte du développement professionnel



Lieu

En fonction de la demande



Evaluation des acquis

Questionnaire d'évaluation
Attestation de réalisation de la formation



Accessibilité

Votre situation nécessite des aménagements particuliers ?

Si oui, merci de nous en informer dès que possible afin d'envisager des modalités pédagogiques et techniques adaptées
=> christele.hervagault@federationsolidarite.org

Parcours d'insertion professionnelle : accompagner le changement individuel

Contenu

Jour 1

Le changement en psychologie humaniste selon Carl Rogers

- Le concept de soi
- La personne totalement intégrée : s'accepter pour changer
- Le processus de développement de la personne : de la rigidité à la fluidité
- Le triptyque : émotion, besoin, comportement

Le changement en psychologie sociale :

- L'influence sociale et la construction de l'individu
- Confiance en soi, estime de soi
- La conformité, la norme, les rôles
- La dissonance cognitive : être en tension
- Le processus de changement
- Analyse des pratiques professionnelles des accompagnements au changement réussis (méthode ZHIDAO) : Prise de conscience des savoirs mobilisés pour accompagner les changements individuels

Cibler les lieux de résistance au changement

Jour 2

Les techniques de l'Ecoute Active définies par Carl Rogers pour permettre à la personne de se comprendre et de s'accepter pour changer.

- Mettre en œuvre les 3 attitudes facilitatrices : considération positive inconditionnelle, compréhension empathique, congruence
- Reformuler
- Travailler les émotions manifestées

Mises en situation - études de cas

Moyens et méthodes

Formation basée sur l'échange de pratiques à partir de situations concrètes, d'apports théoriques et méthodologiques : analyse de situations, études de documents, exercices pratiques de simulation de type jeux de rôles pour favoriser la mise en situation.

Mettre en place des procédures pour favoriser le retour à l'emploi des salariés en parcours d'insertion

SUR DEMANDE

Session ouverte si un groupe d'au moins 8 personnes est constitué, des dates pourront être proposées en INTRA et en INTER.

Contexte - objectifs

Les structures d'insertion, dont la mission est de faciliter le retour à l'emploi des personnes en parcours d'insertion, doivent plus que jamais mettre en œuvre des procédures concrètes et rigoureuses pour donner à leurs salariés les moyens et les outils de la réintégration dans le champ de l'emploi. Les conseillers d'insertion professionnelle qui ont la responsabilité de la mise en œuvre de ces procédures peuvent, grâce à cette formation, perfectionner leur système qualité par une meilleure formalisation de l'accompagnement des salariés en insertion vers l'emploi au sein de leur structure.

Contenu

Jour 1

Mettre en place des procédures

- Une procédure : une aide ou une contrainte ? Comment écrire une procédure
- Comment se servir d'une procédure
- Comment intégrer ces procédures dans le système qualité existant
- Présentation du panorama et des objectifs, exploration des besoins, repérage de l'existant

Jour 2 et 3

Pour favoriser le retour à l'emploi des salariés en parcours d'insertion

- Définir et « mettre en procédures » le parcours d'insertion : ses étapes, ses temporalités, les acteurs
- Définir et « mettre en procédures » le retour à l'emploi : ses étapes, ses temporalités, ses mobilités
- Sur la base des procédures et documents existants dans les structures des participants, échange de pratique et mutualisation d'une boîte à outil

Moyens et méthodes

Apports théoriques et méthodologiques dans les domaines de la qualité, de l'accompagnement, du retour à l'emploi. Ecriture ou réécriture de procédures ou d'éléments de procédures spécifiques à chaque structure en fonction des besoins de chaque participant.

Tarifs

€ Adhèrent : 510 €/inscrit
Non adhérent : 705 €/inscrit



Publics visés

Conseillers d'insertion professionnelle, accompagnateurs socio-professionnel, Encadrant Technique d'Insertion



Durée

1 jour + 2 jours environ 3 semaines
7h par jour



Prérequis

Aucun



Formateur

François Jousserandot, formateur et consultant spécialisé dans l'accompagnement des salariés et des équipes, insertion par l'économique, secteur social et médico-social



Lieu

En fonction de la demande



Evaluation des acquis

Questionnaire d'évaluation
Attestation de réalisation de la formation



Accessibilité

Votre situation nécessite des aménagements particuliers ?

Si oui, merci de nous en informer dès que possible afin d'envisager des modalités pédagogiques et techniques adaptées
=> christele.hervagault@federationsolidarite.org



FORMATIONS

Intervention sociale et accompagnement des publics



Prise de parole en public : posture corps et voix

15-16 FÉVRIER 2024

Contexte

En tant que travailleur.leuse social.e, chef.fe de service, ou direction de structure sociale, notre communication non verbale, notre manière de nous positionner et d'interagir avec notre public sont nos premiers outils. Penser et adapter sa posture, gérer son stress, poser sa voix, penser, maîtriser et adapter sa communication verbale et non verbale pour être en phase entre ce qu'on souhaite faire (accompagnement des personnes en situation de précarité, accompagnement des équipes de travailleurs.leuses social.es). Et la manière qu'on a de communiquer pour le faire, ça s'apprend ! Dans cette formation seront abordées les notions de posture, de communication verbale (l'utilisation du langage à travers la voix, rhétorique, prosodie, niveau de langage...), et de communication non verbale (autres formes de langages transmises par des signaux d'ordres corporels, gestuels, visuels).

Objectifs

- Mettre en œuvre des techniques de gestion du stress et gérer l'expression de ses émotions par la maîtrise de sa voix et de son corps
- Penser et identifier différentes postures
- Adapter sa posture et sa communication (poser sa voix, maîtriser son corps) au contexte, aux objectifs, au public
- Adopter une posture physique et un langage corporel qui permet d'asseoir son autorité et de mettre en œuvre efficacement son intervention professionnelle
- Faire évoluer un calibrage relationnel grâce à l'adaptation de sa posture et de sa communication, et maîtriser les principes de la communication inter-personnelle

Tarifs

€ Adhérent : 465 €/inscrit
Non adhérent : 595 €/inscrit



Publics visés

Chef.fes de service des structures d'accueil, hébergement, personnes accompagnées et travailleurs pairs



Durée

2 jours, 14 heures



Prérequis

Aucun



Formateur

Joris Darphin, Agora Dazibao, formateur depuis 20 ans et facilitateur depuis 10 ans



Lieu

En fonction de la demande



Evaluation des acquis

Questionnaire d'évaluation
Attestation de réalisation de la formation



Prise de parole en public : posture corps et voix

Contenu

Jour 1

- Se connaître, gérer son stress, ses émotions, identifier ses besoins...
- Identification de ses forces et de ses besoins pour gérer son stress, poser sa voix, parler en public -
- Entraînement à la prise de parole sur des sujets à faible enjeu
- Entraînement à la gestion du stress, à l'accueil et à la gestion de ses émotions
- Découverte de différentes postures dans les relations interpersonnelles
- Communiquer efficacement avec son entourage
- Jeux de communication
- Découverte des bases de communication non-verbale
- Entraînement à la maîtrise de soi

Jour 2

- Choisir une posture adaptée au contexte et construire un calibrage relationnel adapté
- Entraînement à l'incarnation de différentes postures et au passage d'une posture à l'autre
- Notion d'autorité, de légitimité
- Travail sur la confiance en soi, l'estime de soi et le sentiment de compétence : les leviers pour les renforcer
- Construire et faire évoluer un calibrage relationnel, adapter sa posture, sa voix et sa communication non verbale pour atteindre ses objectifs
- Travail sur l'assertivité (expression de soi), identification de ses limites et entraînement à exprimer ses limites et ses besoins
- Entraînement à l'identification des biais à un échange équitable, à l'identification des dominations et des violences relationnelles,
- Dimension interculturelle de la relation interpersonnelle et de la communication

Moyens et méthodes

Formation basée sur l'échange de pratiques à partir de situations concrètes, d'apports théoriques et méthodologiques : grille de positionnement, analyse de situations, quizz, exercices pratiques de simulation de type jeux de rôles pour favoriser la mise en situation.



Accessibilité

Votre situation nécessite des aménagements particuliers ?

Si oui, merci de nous en informer dès que possible afin d'envisager des modalités pédagogiques et techniques adaptées
=> christele.hervagault@federationsolidarite.org

Travailler sa posture professionnelle dans l'accompagnement social: à la recherche de "l'intervenant idéal"

4 -5 AVRIL 2024

Contexte

Construite sur deux jours, cette formation propose aux stagiaires de confronter leur expérience de l'accueil, de s'interroger sur leur propre posture professionnelle pour mieux répondre aux besoins des personnes s'adressant à leur institution.

La participation des personnes « concernées », « accompagnées », que nous nommons dans cette formation « personnes ressources » a été le fil rouge pédagogique, tant au moment de la construction de ce module formatique durant la formation. En ce sens, son contenu se veut original « obligera » les participants à « faire un pas de côté » vis-à-vis de leur expertise professionnelle en la confrontant à l'expertise expérientielle des travailleurs pair présents.

Durant 2 jours, les stagiaires seront amenés à travailler en sous-groupe, participer à des débats, à des séquences créatives, des jeux de rôles. Ils pourront échanger sans tabou avec un travailleur pair.

Objectifs

Construit avec des professionnels du travail social, des formateurs et des personnes concernées, ce module de formation sur l'accueil des publics dits précaires dans son institution vise quatre objectifs :

- Améliorer sa posture d'accueil : appréhender autrement l'accueil du public, développer des attitudes et aptitudes adaptées aux usagers, se mettre à la place des personnes en difficultés, améliorer l'accueil et l'écoute.
- Changer son regard sur la précarité : mieux comprendre la précarité, avoir une approche théorique...
- Savoir mieux coopérer : penser l'accompagnement en décloisonnant les pratiques, partager et mieux comprendre les pratiques d'accompagnement social sur un territoire
- Apporter une « réponse rapide et efficace » (personnes ressources) : ajuster la réponse aux besoins, accompagner efficacement en dépassant les dispositifs

Tarifs

€ Adhérent : 465€/inscrit
Non adhérent : 595€/inscrit



Publics visés

Tous les professionnel.le.s de l'intervention sociale étant dans une posture d'accueil du public lié aux missions d'accueil, d'information, d'orientation et d'accompagnement de leur institution



Durée

2 jours, 7h par jour



Prérequis

Aucun



Formatrice

Paola Pradier, cheffe de service du Comité D-BASE



Lieu

FAS AURA 63 rue Smith 69002 Lyon



Evaluation des acquis

Questionnaire d'évaluation
Attestation de réalisation de la formation



Accessibilité

Votre situation nécessite des aménagements particuliers ?
Si oui, merci de nous en informer dès que possible afin d'envisager des modalités pédagogiques et techniques adaptées
=> christele.hervagault@federationsolidarite.org



Travailler sa posture professionnelle dans l'accompagnement social: à la recherche de "l'intervenant idéal"

Contenu

Jour 1

Faire connaissance et s'inscrire dans le processus de formation

- Les règles du groupe
- Faire connaissance
- Recueil des attentes

Précarité, grande précarité et représentation

- Identifier nos propres représentations de la précarité
- Éprouver nos différentes représentations

Améliorer sa posture d'accueil, définir ensemble « l'intervenant idéal »

- Apports théoriques, comprendre la précarité : Rapport Wresinski, loi du 2 janvier 2002.
- C'est quoi être travailleur pair ?
- Composer son intervenant idéal et ses modalités d'accueil, d'accompagnement.

Jour 2

Discuter sa posture d'accueil

- Jeux de rôle
- L'écoute active

Savoir mieux coopérer

- Connaître les ressources de son territoire
- Parler le même langage et se comprendre

Moyens et méthodes

Au cours de la formation, il y a des temps de réflexions collectives mais également individuels, qui oblige le stagiaire à se positionner et prendre la parole.

Un résumé du rapport Wresinski est donné aux stagiaires.

La définition de l'écoute active ainsi qu'un schéma de représentation des différentes étapes est donné aux stagiaires.

Anticiper et gérer les situations de conflit et de violence

27-28 MAI 2024

Contexte

L'approche de cette formation se veut résolument sociologique et non clinique. Formation basée sur l'échange de pratiques à partir de situations concrètes, de jeux de rôle, d'apports théoriques et méthodologiques.

Mise en situation en sous-groupes.

Un support diaporama sera utilisé systématiquement pour les définitions et la représentation des outils.

Objectifs

- Connaître et comprendre les différentes formes de violence
- Identifier les facteurs de risques et les influences de l'environnement sur la santé mentale des personnes en situation de fragilité
- Gérer les situations de violence dans l'accompagnement social et socioprofessionnel

Contenu

Jour 1

Les concepts, les définitions, les représentations

- Représentations de la violence
- Réflexions sur le sens de la violence comme mode de communication
- Repères et définitions sur la notion de conflit, les intérêts du conflit, les différentes causes du conflit

Jour 2

Repères professionnels, attitudes, méthodologie et organisation

- Les attitudes face au conflit
- La gestion et résolution des conflits : négociation, médiation, contractualisation
- Les outils institutionnels : règlement intérieur, projet institutionnel, travail d'équipe, régulation, supervision

Moyens et méthodes

Formation basée sur l'échange de pratiques à partir de situations concrètes, de jeux de rôle, d'apports théoriques et méthodologiques.

Mise en situation en sous-groupes. Un support diaporama sera utilisé systématiquement pour les définitions et la représentation des outils.

Tarifs



Adhérent : 465 €/inscrit

Non adhérent : 595 € /inscrit



Publics visés

Directeurs, travailleurs sociaux, conseillers d'insertion professionnelle, encadrants techniques d'insertion de structures faisant face à des situations de conflits et de violence



Durée

2 jours, 7h par jour



Prérequis

Aucun



Formatrice

Marie-Hélène Marquez-Ramondou, Psychologue sociale, formatrice en relations humaines



Lieu

FAS AURA 63 rue Smith 69002 Lyon



Evaluation des acquis

Questionnaire d'évaluation
Attestation de réalisation de la formation



Accessibilité

Votre situation nécessite des aménagements particuliers ?
Si oui, merci de nous en informer dès que possible afin d'envisager des modalités pédagogiques et techniques adaptées
=> christele.hervagault@federationsolidarite.org

Accueillir "des précaires vieillissants" en ESSMS (Établissements et Services Sociaux et Médico-Sociaux)

13-14 JUIN 2024

Contexte

Les structures de l'Accueil-Hébergement-Insertion sont plus régulièrement confrontées à des personnes en situation de précarité vieillissantes. Bien que leur âge ne soit pas élevé, il y a un vieillissement prématuré lié à l'expérience de la rue, de la précarité.

Afin de garantir un accueil digne de ces personnes, il est nécessaire qu'elles soient accompagnées par des professionnels médico-sociaux qui sauront aussi prendre en compte leur histoire de vie, leurs problématiques de santé parfois lourdes, leurs traumatismes...

Objectifs

- Comprendre le secteur de la grande précarité (l'environnement dans lequel évolue une personne en situation de précarité, les hébergements et les accompagnements possibles)
- Saisir les enjeux dans l'accueil d'une personne en situation de précarité vieillissante
- Appréhender les difficultés rencontrées lors de l'accompagnement de public situation de précarité (consommations, troubles des usages, âge du public, errance, psy...) et identifier les outils et soutiens possibles
- Identifier le rôle d'une équipe qui accompagne des publics vieillissants en précarité vers des structures médico-sociale : l'exemple d'Alliance sur le territoire de la métropole de Lyon/Rhône

Tarifs

€ Adhèrent : 465€/inscrit
Non adhérent : 595€/inscrit



Publics visés

Infirmier, aide soignant, auxiliaire de vie, accompagnant éducatif et social, agent de service hospitalier, directeurs, cadres, médecins, administratifs, l'ensemble des professionnels des structures....



Durée

2 jours, 7h par jour



Prérequis

Aucun



Formatrices

Sophie Champetier, Marianne Bouguerra
Assistants sociale/Coordinatrices Dispositif ALLIANCE FNDSA



Lieu

FAS AURA 63 rue smith 69002 Lyon



Accessibilité

Votre situation nécessite des aménagements particuliers ?

Si oui, merci de nous en informer dès que possible afin d'envisager des modalités pédagogiques et techniques adaptées
=> christele.hervagault@federationsolidarite.org

Accueillir "des précaires vieillissants" en ESSMS (Établissements et Services Sociaux et Médico-Sociaux)

Contenu

Jour 1

Les concepts, les définitions, les représentations

- Représentations de la précarité, la grande précarité, l'exclusion et l'errance
- Repères et définitions sur la notion de précarité, grande précarité, exclusion
- Contexte actuel "vieillissement & précarité" : chiffres, enjeux...
- Les leviers et freins pour l'inclusion d'une personne précaire en structure médico-sociale
- Les étapes nécessaires à l'inclusion d'une personne précaire dans une structure médico-sociale

Jour 2

Éthique, repères professionnels et posture

- L'aller vers dans le quotidien
- Analyse de situation
- Échange de pratique et d'expérience

Moyens et méthodes

Formation basée sur l'échange de pratiques à partir de situations concrètes, de jeux de rôle, d'apports théoriques et méthodologiques.

La co-construction de projets culturels et artistiques en structures sociales : outils, ressources et médiation culturelle

NOVEMBRE 2024

Contexte et objectifs

La formation proposée s'inscrit dans une démarche visant à favoriser l'accès aux pratiques artistiques et de création pour tous, particulièrement auprès de ceux et celles qui en sont les plus exclus.

Il semble important d'élargir au sein du réseau la réflexion sur l'accès aux droits et aux pratiques culturelles des personnes en situation de précarité en nouant des partenariats avec des praticiens, des réseaux du champ de la culture et de l'éducation populaire. C'est un enjeu majeur de favoriser l'appropriation par les travailleurs sociaux et les personnes accompagnées de pratiques et de compétences culturelles et participatives.

Ces projets de créations collectives supposent le développement de démarches participatives co-construites (professionnels, personnes accompagnées, bénévoles) de projets culturels, de valoriser des savoirs et des savoir-faire créatifs, l'acquisition de compétences.

Une réflexion/action sur les pratiques d'accompagnement social, se réapproprier des espaces de création, d'expression et de développement de l'imaginaire individuel et collectif.

Contenu

Jour 1

- Les concepts opérationnels sur les cultures et l'interculturalité, les pratiques professionnelles
- Partage d'expériences et connaissance des réseaux
- Visite du lieu culturel et temps de pratique artistique

Jour 2

- La place de la culture et des droits culturels dans le champ social, quel plaidoyer ?
- Accompagnement des acteurs dans la mise en œuvre et le développement d'un projet culture au sein d'une structure sociale : les partenariats, les financements, les outils de médiation

Moyens et méthodes

Cette formation s'appuie sur des interventions de différents acteurs ayant une expérience de culture, via la participation à des créations ou via leur métier. Cette formation s'appuie sur des apports théoriques, des échanges, des retours d'expériences, ainsi qu'une mise en pratique artistique.

Tarifs

Adhérent : 350 €/inscrit

€ **Non adhérent : 450 €/inscrit**

Cette formation bénéficie du soutien de la Direction régionale des affaires culturelles



Publics visés

Professionnels de l'intervention sociale et personnes accueillies



Durée

2 jours, 7h par jour



Prérequis

Aucun



Formateur.rices

Tiphaine Guérin, chargée de mission FAS
Sébastien Lecouvreur, chargé de production
Yannis Bédia, anthropologue
acteur culturel/médiateur



Lieu

FAS AURA 63 rue Smith 69002 Lyon



Evaluation des acquis

Questionnaire d'évaluation
Attestation de réalisation de la formation



Accessibilité

Votre situation nécessite des aménagements particuliers ?

Si oui, merci de nous en informer dès que possible afin d'envisager des modalités pédagogiques et techniques adaptées
=> christele.hervagault@federationsolidarite.org

Innover en matière d'accompagnement social et budgétaire des publics en situation de fragilité : Méthode €conovie

14-15 NOVEMBRE 2024

Contexte - objectifs

Une formation qui vous propose de vous familiariser avec une méthode d'accompagnement social concrète et innovante.

A l'issue de ce module, vous serez en capacité :

- D'appréhender l'état d'esprit et les spécificités pédagogiques de la méthode
- De comprendre pourquoi il est nécessaire de réinventer la façon d'aborder le budget familial
- D'évoquer la vie quotidienne sous un nouvel angle, en en faisant un sujet central.

Contenu

Jour 1

- Présentation du programme et tour de table
- Introduction à l'€conovie
- Une nouvelle articulation des temps de vie pour un nouveau contexte d'intervention
- Le budget familial moderne : d'une lecture verticale vers une lecture horizontale
- Penser la gestion du quotidien comme une condition d'insertion sociale et professionnelle

Jour 2

- Synthèse et tour de table
- Ressources personnelles, logement, numérique, banque, crédit, alimentation, estime de soi, addiction...
- Projets de vie : une mise en lien nécessaire
- Balisage du parcours d'accompagnement social et budgétaire
- Renforcer sa pédagogie par une communication adaptée
- Quizz de vérification des acquis
- Évaluation et bilan

Moyens et méthodes

Utilisation d'outils visuels et non conventionnels, mise à disposition de dossiers thématiques portant sur les comportements de consommation, remise de supports pédagogiques aux participants.

Tarifs

€ Adhérent : 465 €/inscrit
Non adhérent : 595 € /inscrit



Publics visés

Conseillers en économie sociale et familiale, conseillers d'insertion professionnelle, responsables de structures d'accueil, travailleurs sociaux



Durée

2 jours, 7h par jour



Prérequis

Aucun



Formateur

Christophe Marchand, formateur IFCCAC



Lieu

FAS AURA 63 rue Smith 69002 Lyon



Evaluation des acquis

Questionnaire d'évaluation
Attestation de réalisation de la formation



Accessibilité

Votre situation nécessite des aménagements particuliers ?
Si oui, merci de nous en informer dès que possible afin d'envisager des modalités pédagogiques et techniques adaptées
=> christele.hervagault@federationsolidarite.org

Mettre en œuvre une démarche de participation dans une structure d'accueil hébergement insertion

2-3 DÉCEMBRE 2024

Contexte

La participation est à la base de plusieurs leviers de transformation pour permettre l'émancipation individuelle et collective des citoyens. La participation effective des personnes accompagnées vise à ce que chacun.e puisse contribuer au changement pour faire évoluer la société et les structures d'accueil hébergement insertion. La participation permet également d'acquérir de nouvelles compétences et de valoriser son expérience. Elle est un moyen pour co-construire avec les professionnel-le-s des réponses à des problématiques ou des projets communs.

Cependant, la participation des personnes accompagnées ne se traduit pas aujourd'hui suffisamment dans les faits. Cette formation a pour finalité d'interroger les représentations sociales et de lutter contre les stéréotypes; elle vise à renforcer les compétences des travailleur-se-s sociaux-ales pour répondre aux demandes de participation. Elle peut également permettre à des personnes accompagnées à comprendre les enjeux de la participation et de pouvoir animer ensuite des temps participatifs.

Objectifs

- Connaître les enjeux et les conditions de la mise en œuvre de la participation des personnes accompagnées
- Se familiariser avec les notions de participation, de travail pair, d'autodétermination, développement du pouvoir d'agir...
- Identifier les différents niveaux de participation et modalités possibles
- Expérimenter les outils participatifs, se les approprier et s'avoir les animer en groupe
- Intégrer et renforcer la dimension participative dans sa pratique professionnelle

Tarifs

€ Adhérent : 465 €/inscrit
Non adhérent : 595 € /inscrit



Publics visés

Travailleurs sociaux et travailleuses sociales, aux travailleurs et travailleuses pair.es, chef.fes de service, directions des structures d'accueil hébergement insertion et personnes accompagnées



Durée

2 jours, 7h par jour



Prérequis

Aucun



Formatrice

Joanna Bartelley, coordinatrice travail social et participation à la Fédération des acteurs de la solidarité Auvergne-Rhône-Alpes



Lieu

FAS AURA 63 rue Smith 69002 Lyon



Evaluation des acquis

Questionnaire d'évaluation
Attestation de réalisation de la formation



Accessibilité

Votre situation nécessite des aménagements particuliers ?

Si oui, merci de nous en informer dès que possible afin d'envisager des modalités pédagogiques et techniques adaptées
=> christele.hervagault@federationsolidarite.org



Mettre en œuvre une démarche de participation dans une structure d'accueil hébergement insertion

Contenu

Jour 1

Matin

- Expérimentation de brise-glaces participatifs afin de permettre à chaque participant d'exister dans le groupe
- Brainstorming et définition des contours des démarches participatives
- Apports théoriques : échelles de la participation et les différentes modalités, cadre législatif et apport au travail social (relation d'accompagnement, posture professionnelle).

Après-midi

- Pratique de l'outil « interview mutuel » afin d'identifier les leviers et les freins des démarches participatives avec les personnes accompagnées en structure d'accueil hébergement insertion
- Les enjeux éthiques pour adapter sa posture professionnelle
- Construction de projets participatifs (adaptés à vos situations réelles)

Jour 2

Matin

- Finalisation des projets de participation
- Partage d'inspirations concrètes de participation qui fonctionnent

Après-midi

- Mise en situation : animation par les participant.es de temps participatifs

Moyens et méthodes

- Alternance petits groupes/grands groupes - porteur de parole de groupe
- Auto évaluation à la fin du jour 1 et du jour 2
- Mise en situation des stagiaires pour animer les outils appris durant la formation

Communication positive et bienveillante en équipe

SUR DEMANDE

Session ouverte si un groupe d'au moins 8 personnes est constitué, des dates pourront être proposées en INTRA et en INTER.

Contexte

Avoir une trame de communication permettant de faire « avancer » la personne dans son parcours d'insertion en lui permettant de renforcer sa confiance en soi et son estime de soi : c'est possible !

Objectifs

Les objectifs de la formation sont de maîtriser son mode de communication et structurer un entretien pour favoriser le développement du potentiel de son interlocuteur.

Contenu

Jour 1

Définition des concepts

- Le développement de la personne
- Estime de soi
- Confiance en soi

Jour 2

Présentation de la méthode des 4 R : Recontextualiser, Reformuler, Résumer, Renforcer

- Techniques spécifiques de Recontextualisation, de Reformulation, Résumer et de Renforcement
- Exercices
- Mise en situation : Etude de cas

Moyens et méthodes

- Exposé de notions clefs
- Création d'une fiche outil
- Mise en application

Tarifs

€ Adhérent : 465 €/inscrit
Non adhérent : 595 €/inscrit



Publics visés

Travailleurs sociaux, conseillers d'insertion professionnelle, encadrants techniques d'insertion



Durée

2 jours, 7h par jour



Prérequis

Aucun



Formatrice

Marie-Claire Gallin-Martel, psychologue du travail, spécialiste de la psychologie positive



Lieu

En fonction de la demande



Evaluation des acquis

Questionnaire d'évaluation
Attestation de réalisation de la formation



Accessibilité

Votre situation nécessite des aménagements particuliers ?
Si oui, merci de nous en informer dès que possible afin d'envisager des modalités pédagogiques et techniques adaptées
=> christele.hervagault@federationsolidarite.org

L'entretien motivationnel : un outil d'accompagnement et de communication collaboratif

SUR DEMANDE

Session ouverte si un groupe d'au moins 8 personnes est constitué, des dates pourront être proposées en INTRA et en INTER.

Contexte

Si votre principal outil de travail est l'entretien en face à face, si les objectifs de vos accompagnements concernent un changement de comportement de la part des personnes accompagnées (Addiction, retour à l'emploi, accès à un logement...), si les personnes que vous accompagnez semblent « prisonnières » de moments d'ambivalence : elles vous disent qu'elles sont motivées pour changer (je veux trouver un emploi, je veux maîtriser ma consommation...) mais en même temps vous tiennent des propos indiquant le contraire (de toute façon ça ne va pas marcher, ce n'est pas possible).

Alors mettre en œuvre les principes, les techniques et les processus de l'Entretien Motivationnel structureront vos entretiens et votre accompagnement afin de permettre à la personne de s'engager dans un changement réel qui vous permettra de coconstruire un plan d'action dans lequel elle s'engagera.

Objectifs

- Conceptualiser les principes de l'EM
- Mettre en œuvre les savoir-faire et savoir-être permettant de d'adopter le style relationnel caractéristique de l'EM lors d'un entretien de face à face.

Tarifs

€ Adhérent : 510 €/inscrit
Non adhérent : 705 € /inscrit



Publics visés

Professionnels de l'accompagnement menant des entretiens en face à face confrontés à l'ambivalence (partage entre deux volontés contradictoires) des personnes accompagnées



Durée

3 jours, 7h par jour



Prérequis

Aucun



Formatrice

Marie-Claire Gallin Martel, formatrice consultante en psychologie du travail et experte du développement professionnel



Lieu

En fonction de la demande



Evaluation des acquis

Questionnaire d'évaluation
Attestation de réalisation de la formation



Accessibilité

Votre situation nécessite des aménagements particuliers ?
Si oui, merci de nous en informer dès que possible afin d'envisager des modalités pédagogiques et techniques adaptées
=> christele.hervagault@federationsolidarite.org

L'entretien motivationnel : un outil d'accompagnement et de communication collaboratif

Contenu

Jour 1

Présentation de la formation

- Objectifs, méthodes pédagogiques, cadre de travail

Présentation des participant.es

- Recueil des attentes,
- Positionnement / compétences sur le sujet

Contextes professionnels d'application de l'entretien motivationnel

- Origines, définitions et utilisations

La disposition au changement

- L'ambivalence discours-maintien
- Discours-changement
- Faire émerger des discours - changements

Principes qui sous-tendent l'entretien motivationnel

- L'esprit de l'EM, postures du professionnel

Jour 2

Les techniques relationnelles de l'entretien motivationnel

- Questions ouvertes, écoute réflexive
- Valorisation, résumés
- Communiquer des informations avec la méthode Demander-Fournir-Demander

Les 4 processus de l'entretien motivationnel

- L'engagement dans la relation
- La focalisation
- L'évocation
- La planification

Jour 3

Échanges sur les retours d'expérience Création d'une fiche outil

Groupe de parole

- « Comment je me sens compétent.e pour conduire un entretien motivationnel ? »

Bilan et évaluation

Moyens et méthodes

Les méthodes et l'animation de la formation créent un espace sécurisant comprenant des temps réflexifs, des apports théoriques, des temps d'expérimentation ce qui permet d'élargir son champ de compétences et de (re)trouver du pouvoir d'agir.

Accompagner, évaluer, rendre compte : la formalisation des écrits professionnels

SUR DEMANDE

Session ouverte si un groupe d'au moins 8 personnes est constitué, des dates pourront être proposées en INTRA et en INTER.

Contexte

Les évolutions législatives et réglementaires conduisent à produire de plus en plus d'écrits : des écrits de diagnostic, de suivis, des bilans, des rapports, etc. Chacun de ces écrits nécessite de fournir des informations fiables, utiles à ses destinataires, consultables par le bénéficiaire, et respectant le cadre éthique de la transmission d'information.

Ainsi, ces écrits engagent la responsabilité du professionnel, mais engagent également la relation qu'il a construite, pas à pas, avec le bénéficiaire. Le passage à l'écrit nécessite alors de convertir une posture d'implication en une posture d'explication, afin de rendre compte d'informations et d'éléments objectivables, à partir de données brutes, parfois chargées d'affect.

Cette formation apporte des méthodes et techniques rédactionnelles pour faciliter la production des écrits en situation de travail. Elle se veut également un espace collectif de réflexion afin de trouver un positionnement propre à chacun, pour produire un écrit adapté aux pratiques institutionnelles, pertinent pour le destinataire et respectueux des bénéficiaires.

Objectifs

- Se repérer dans les divers types d'écrits professionnels et comprendre leurs enjeux
- Maîtriser le cadre juridique et éthique des écrits et de la transmission de données personnelles
- Maîtriser les principes fondamentaux de la communication écrite afin d'écrire pour être lu et pour être compris
- Rédiger des écrits argumentés : produire une démonstration, soutenir une position, objectiver ses observations, restituer les informations fiables, les énoncer clairement

Tarifs

€ Adhérent : 465 €/inscrit
Non adhérent : 595 €/inscrit



Publics visés

Travailleurs sociaux, Conseillers d'insertion professionnels, Encadrants technique d'insertion, etc...



Durée

2 jours, 7h par jour



Prérequis

Aucun



Formatrice

Marie-Claire Gallin Martel, formatrice consultante en psychologie du travail et experte du développement professionnel



Lieu

En fonction de la demande



Evaluation des acquis

Questionnaire d'évaluation
Attestation de réalisation de la formation

Accompagner, évaluer, rendre compte : la formalisation des écrits professionnels

Contenu

Jour 1

Les divers types d'écrits professionnels et leurs enjeux

- Les principes fondamentaux de la communication écrite : écrire pour être lu et pour être compris, s'adapter à son destinataire

Jour 2

Le cadre juridique et éthique des écrits professionnels, de la transmission de données personnelles

- Méthodes et conseils de construction d'écrits professionnels : la transmission pertinente d'information et la construction d'un écrit en situation de travail

Moyens et méthodes

Formation basée sur des exposés théoriques, des apports méthodologiques et des analyses d'écrits proposés par les stagiaires et la formatrice.



Accessibilité

Votre situation nécessite des aménagements particuliers ?

Si oui, merci de nous en informer dès que possible afin d'envisager des modalités pédagogiques et techniques adaptées
=> christele.hervagault@federationsolidarite.org

Renforcer son efficacité professionnelle : la conduite d'entretiens structurés et objectifs

SUR DEMANDE

Session ouverte si un groupe d'au moins 8 personnes est constitué, des dates pourront être proposées en INTRA et en INTER.

Contexte

L'entretien est une activité professionnelle commune à de nombreux métiers : agents d'accueil, travailleurs sociaux, chargés d'insertion, encadrants technique d'insertion, managers.

Objectifs

Pour que l'entretien soit vraiment un outil au service d'une mission : accueillir, accompagner, encadrer, manager, il s'agit de mettre en œuvre un certain nombre de méthodologies, sans quoi les entretiens se transforment en discussions, en échanges... sans grande efficacité.

Contenu

Jour 1

- **Les types d'entretiens et leurs objectifs :**
directif, semi directif, non directif
- **Structuration de l'entretien :**
cadrer, conduire, conclure

Jour 2

- **Les techniques de communication spécifiques :**
Informar, questionner, écouter
- **Mise en situation :**
Etude de cas

Moyens et méthodes

- Exposé de notions clefs
- Création d'une fiche outil
- Mise en application

Tarifs

€ Adhérent : 465 €/inscrit
Non adhérent : 595 €/inscrit



Publics visés

Agents d'accueil, travailleurs sociaux, chargés d'insertion, bénévoles de l'accompagnement, encadrants/Managers



Durée

2 jours, 7h par jour



Prérequis

Aucun



Formatrice

Marie-Claire Gallin Martel, formatrice consultante en psychologie du travail et experte du développement professionnel



Lieu

En fonction de la demande



Evaluation des acquis

Questionnaire d'évaluation
Attestation de réalisation de la formation



Accessibilité

Votre situation nécessite des aménagements particuliers ?

Si oui, merci de nous en informer dès que possible afin d'envisager des modalités pédagogiques et techniques adaptées
=> christele.hervagault@federationsolidarite.org

L'écoute sociale au 115 : les bases de l'écoute téléphonique en situation d'urgence sociale

SUR DEMANDE

Session ouverte si un groupe d'au moins 8 personnes est constitué, des dates pourront être proposées en INTRA et en INTER.

Contexte

Les écoutant.e.s 115 sont amené.e.s à répondre aux appels de personnes sans domicile, à la recherche d'un hébergement ou d'autres services de première nécessité, ou de signalements.

Comment concrètement, au téléphone, alors que la personne qui appelle vit une situation d'urgence sociale, tenir des propos qui permettent une aide inconditionnelle, de proximité, respectueuse? Comment accorder toute l'attention nécessaire à cette personne, comprendre ses besoins, trouver l'information tout en prenant en compte, ce qu'elle dit, ce qu'elle semble dire mais ne dit pas vraiment, ainsi que les émotions qu'elle exprime?

Que faire de ses propres incompréhensions, de ses propres émotions dans cet échange?

Il existe des techniques, des postures - c'est-à-dire des façons d'être - qui permettent en quelques échanges de créer une relation respectueuse de l'individu et de soi-même. L'apprentissage et l'usage de ces techniques seront l'objet de cette formation.

Objectifs

- Adopter des postures et des techniques d'écouter social
- Cadrer et conclure un entretien téléphonique lors d'un appel au 115
- Créer une relation de confiance et écouter la personne
- Accueillir la demande de la personne écoutée
- Comprendre la situation sociale vécue par la personne en faisant preuve de compréhension empathique
- Gérer ses émotions et les situations difficiles
- Se servir du processus de l'intelligence émotionnelle
- Faire preuve de congruence
- Utiliser le DESC de Bower (D = Décrire les faits, E = Exprimer mes Émotions, S = Spécifier des Solutions, C = Conséquences et Conclusion)
- Se reconnaître comme appartenant à une équipe ayant des pratiques communes d'écoute sociale.

Tarifs

€ Adhérent : 510 €/inscrit
Non adhérent : 705 €/inscrit



Publics visés

Les écoutant.es sociaux du 115 en poste



Durée

3 jours, 21 heures



Prérequis

Aucun



Formatrice

Marie-Claire Gallin Martel, formatrice consultante en psychologie du travail et experte du développement professionnel



Lieu

En fonction de la demande



Évaluation des acquis

Questionnaire d'évaluation
Attestation de réalisation de la formation



L'écoute sociale au 115 : les bases de l'écoute téléphonique en situation d'urgence sociale

Contenu

Jour 1

- La communication interpersonnelle dans le cadre d'une écoute sociale
- La relation écoutant-écouté dans le cadre d'une écoute téléphonique du 115
- Accueillir l'écouté : créer la relation
- Principes de directivité et de non-directivité
- L'écoute active et ses techniques

Jour 2

- L'assertivité ou l'affirmation de soi dans le respect de l'autre
- Les émotions et l'intelligence émotionnelle

Jour 3

- Retour d'expériences
- Création de sa fiche outils
- Temps de cohésion d'équipe
- Fin de la formation

Moyens et méthodes

Formation basée sur l'échange de pratiques à partir de situations concrètes, d'apports théoriques et méthodologiques : grille de positionnement, analyse de situations, études de documents, études de cas, quizz, exercices pratiques de simulation de type jeux de rôles pour favoriser la mise en situation.

Construction par chaque stagiaire de sa propre fiche outil et rédaction d'une charte commune de l'écoutant. Remise d'un support pédagogique sous format numérique en fin de formation.



Accessibilité

Votre situation nécessite des aménagements particuliers ?

Si oui, merci de nous en informer dès que possible afin d'envisager des modalités pédagogiques et techniques adaptées
=> christele.hervagault@federationsolidarite.org



FORMATIONS

L'accompagnement santé des personnes accompagnées

Précarité, parcours d'hébergement et santé mentale

SUR DEMANDE

Session ouverte si un groupe d'au moins 8 personnes est constitué, des dates pourront être proposées en INTRA et en INTER.

Contexte

Les questions ayant trait à la santé mentale se posent toujours plus pour les professionnels intervenant sur les lieux de la précarité (travail social, soins, insertion).

Toute une terminologie est apparue au cours des vingt dernières années qui vient nommer et élaborer théoriquement les articulations entre contexte social et conséquences psychiques.

Objectifs

- Réinterroger la notion de santé mentale à la lumière des pratiques
- Se repérer entre la « souffrance psychique d'origine sociale », le syndrome d'auto-exclusion, les troubles psychiatriques
- Penser des dispositifs de soin pour les personnes en souffrance qui ne soit ni pathologisant, ni inaccessible. Envisager à mettre en place des accompagnateurs dans le « prendre soin »
- Articuler les interventions des accompagnateurs sociaux et celles des professionnels de la santé mentale
- Considérer les répercussions institutionnelles des difficultés de santé mentale

Tarifs

€ **Adhérent : 465 €/inscrit**
Non adhérent : 595 €/inscrit



Publics visés

Professionnels du secteur AHI



Durée

2 jours, 7h par jour



Prérequis

Aucun



Formateur

Olivier Daviet, psychologue et formateur



Lieu

En fonction de la demande



Evaluation des acquis

Questionnaire d'évaluation
Attestation de réalisation de la formation



Accessibilité

Votre situation nécessite des aménagements particuliers ?
Si oui, merci de nous en informer dès que possible afin d'envisager des modalités pédagogiques et techniques adaptées
=> christele.hervagault@federationsolidarite.org



Précarité, parcours d'hébergement et santé mentale

Contenu

Jour 1

Santé mentale: représentations et définitions...

- Dimension socio-culturelle à la santé mentale (définition et controverses)
- L'Individu Bio-Psycho-Social
- Les frontières entre « normal » et « pathologique »
- Classifications

... Au croisement avec la précarité

- Penser la précarité et l'exclusion
- Profils psychologiques rencontrés dans le champ de la précarité et effets de la précarité sur le psychisme
- Les Cliniques de la précarité (Furtos, Declerck...) : de la souffrance psychique en lien avec l'exclusion aux troubles psychiatriques
- Prendre en compte l'impact des publics en situation précaire sur les institutions

Jour 2

Soin et prendre soin en Santé mentale

- Qu'est-ce qui soigne la santé mentale ?
- Quelle prise en compte de la santé mentale dans un foyer d'hébergement social ou un chantier d'insertion ?
- Comment l'institution prend soin ?
- Le rôle des accompagnateurs
- Soulager, soigner, prendre soin... : considérer la posture clinique

Comment orienter vers le soin ?

- Aller vers, jongler entre les demandes et les désirs
- Parler de « psy »...
- Quelle coopération entre travailleurs sociaux et psy ? Les dimensions soignantes de l'accompagnement social et la complémentarité avec le champ « psy » (places, secrets, maillage), incidences sur les ressources allouées
- Les différents points d'étapes prévus, notamment dans le cadre du nouveau dialogue de gestion
- Évaluation des deux jours de formation

Moyens et méthodes

Formation basée sur l'échange de pratiques à partir de situations concrètes, d'apports théoriques et méthodologiques.

Exercices pratiques de simulation.

Accompagner vers la santé les publics en situation de précarité

SUR DEMANDE

Session ouverte si un groupe d'au moins 8 personnes est constitué, des dates pourront être proposées en INTRA et en INTER.

Contexte - objectifs

Améliorer l'accompagnement des personnes en situation de précarité dans le domaine de la santé.

Acquérir les repères de méthodologie mais aussi d'éthique indispensable pour l'accompagnement vers la santé des personnes en précarité.

Contenu

Jour 1

Santé et représentations

- La connaissance de ses propres représentations et de celles des publics

Santé et précarité

- Les déterminants et les obstacles pour l'accès aux soins
- Les problématiques de santé du public précaire
- Les inégalités sociales de santé

Jour 2

Accompagnement santé

- Définition et charte de l'accompagnement santé
- Connaître les repères et les outils de l'accompagnement santé
- Les déterminants de la santé : application du score EPICES

Accès aux soins

- La connaissance des dispositifs d'accès aux soins
- Les obstacles à l'accès aux soins mis en application sur les situations
- Travail sur les situations : appréhender la posture, les limites et les ressources de l'accompagnateur

Moyens et méthodes

Formation basée sur l'échange de pratiques à partir de situations concrètes, d'apports théoriques et méthodologiques. A partir des retours d'expériences, problématisation, exposé des concepts et mise en application des méthodes et des outils présentés.

Tarifs



Adhérent : 465 €/inscrit

Non adhérent : 595 €/inscrit



Publics visés

Professionnels de santé, de l'insertion sociale et professionnelle (TS, CIP, etc) confrontés dans la pratique à la précarité sociale



Durée

2 jours, 7h par jour



Prérequis

Aucun



Formatrice

Marie Bertrand, infirmière accompagnatrice santé au Point Précarité Santé (POPS) de l'association l'Oiseau Bleu (38)



Lieu

En fonction de la demande



Evaluation des acquis

Questionnaire d'évaluation
Attestation de réalisation de la formation



Accessibilité

Votre situation nécessite des aménagements particuliers ?
Si oui, merci de nous en informer dès que possible afin d'envisager des modalités pédagogiques et techniques adaptées
=> christele.hervagault@federationsolidarite.org

Situations d'addictions en structure : accueillir et accompagner les personnes

SUR DEMANDE

Session ouverte si un groupe d'au moins 8 personnes est constitué, des dates pourront être proposées en INTRA et en INTER.

Contexte

Les addictions sont de plus en plus, sinon présentes, au moins visibles dans les structures d'insertion par l'activité économique et les structures d'accueil et d'hébergement.

Objectifs

L'objectif de cette formation est d'apporter aux structures les connaissances et pratiques favorisant l'accueil et l'accompagnement des publics concernés par cette problématique, de les aider à mieux comprendre l'action des produits au niveau somatique et sociétal afin de mieux accompagner et conseiller les usagers dans leur choix de vie.

Contenu

- Appréhender les problématiques addictives dans sa pratique professionnelle
- Repérer les caractéristiques bio-psycho-sociales des processus en jeu dans les addictions
- Communiquer avec les personnes accompagnées sur ce sujet dans une démarche d'accompagnement au changement
- Identifier les dispositifs et les modalités de prise en charge des conduites addictives

Tarifs

€ Adhèrent : 465 €/inscrit
Non adhérent : 595 €/inscrit



Publics visés

Directeurs, chefs de service, travailleurs sociaux, conseillers d'insertion professionnelle, encadrants techniques d'insertion de structures confrontés à l'accueil de personne en situation d'addiction



Durée

2 jours, 7h par jour



Prérequis

Aucun



Formatrice

Aurélie Jacquet OU Esen Kmyta, spécialistes de l'accompagnement et de la prévention en addictologie, association Addictions France



Lieu

En fonction de la demande



Evaluation des acquis

Questionnaire d'évaluation
Attestation de réalisation de la formation



Accessibilité

Votre situation nécessite des aménagements particuliers ?
Si oui, merci de nous en informer dès que possible afin d'envisager des modalités pédagogiques et techniques adaptées
=> christele.hervagault@federationsolidarite.org

Situations d'addictions en structure : accueillir et accompagner les personnes

Contenu

Jour 1

Addictologie générale

- Nos représentations individuelles et collectives
- Conduite addictive, produit psychotrope, addiction, usage... vers un langage commun
- Mode et sens des usages de substances psychoactives, approche multifactorielle

Le repérage précoce et les facteurs facilitant l'accompagnement en structure

- Concilier les besoins individuels et les besoins du collectif
- Favoriser la parole et la prise de conscience individuelle et collective
- Faire avec le déni et la dépendance

Jour 2

Le cadre permettant l'accompagnement des personnes

- Le cadre légal
- Les outils institutionnels (règlement de fonctionnement, règlement intérieur, chartes, etc)
- L'implication des personnes

Posture relationnelle et complexité de l'accompagnement

- L'addiction comme symptôme et outils d'interventions pour accompagnement
- les changements de comportements
- La posture relationnelle

L'orientation ou l'importance du travail en réseau en addictologie

- Le suivi médico-psycho-social
- Les ressources en addictologie : Évaluer les acquis de la formation
- Évaluer la satisfaction

Moyens et méthodes

Formation basée sur l'échange de pratiques à partir de situations concrètes, d'apports théoriques et méthodologiques.

Un support diaporama sera utilisé systématiquement pour les définitions et la représentation des outils

Santé mentale et accompagnement à l'emploi : accueillir, accompagner, orienter les personnes

SUR DEMANDE

Session ouverte si un groupe d'au moins 8 personnes est constitué, des dates pourront être proposées en INTRA et en INTER.

Contexte - objectifs

Le travail contribue à notre bonne santé mentale (s'épanouir au travail), mais il peut également être source de souffrance (ne pas travailler, burn-out...). Les personnes qui souffrent de troubles psychiques peuvent travailler, mais certaines dimensions très spécifiques sont à prendre en compte, au risque de voir les personnes et les organisations de travail en difficulté. La formation vise à mieux identifier, comprendre et agir dans le cadre de l'accompagnement à l'insertion professionnelle de personnes souffrant de troubles psychiques

Contenu

Jour 1

La santé mentale : du normal au pathologique

- Qu'est-ce que la santé mentale ? Quels sont les facteurs et les processus qui influent sur notre santé mentale ? Quels sont les différents « états » de la santé mentale ?

Les troubles de la santé mentale et leurs conséquences

- La souffrance d'origine psychosociale - Les maladies psychiques

- Difficultés rencontrées par la personne - impacts sur l'environnement (les proches, les aidants, les intervenants, la société...)

Jour 2

L'accompagnement et l'encadrement des personnes souffrant de troubles psychiques

- Approche psychodynamique et approche fonctionnelle

Les structures ressources

- Le secteur sanitaire : organisation et fonctionnement
- Les opérateurs spécialisés d'appui dans le champ de l'insertion professionnelle des personnes souffrant de troubles psychiques

Moyens et méthodes

Formation basée sur l'échange de pratiques à partir de situations concrètes, d'apports théoriques et méthodologiques. A partir des retours d'expériences, problématisation, exposé des concepts et mise en application des méthodes et des outils présentés.

Tarifs

Adhèrent : 465 €/inscrit
 € Non adhérent : 595 €/inscrit



Publics visés

Directeurs, chefs de service travailleurs sociaux, conseillers d'insertion professionnelle, encadrants techniques d'insertion



Durée

2 jours, 7h par jour



Prérequis

Aucun



Formateur/rice

Professionnels (psychologues et chargés d'insertion) spécialisés dans l'insertion professionnelle de personnes souffrant de troubles psychiques / Association Recherches et Formations - LIFT



Lieu

En fonction de la demande



Evaluation des acquis

Questionnaire d'évaluation
 Attestation de réalisation de la formation



Accessibilité

Votre situation nécessite des aménagements particuliers ?
 Si oui, merci de nous en informer dès que possible afin d'envisager des modalités pédagogiques et techniques adaptées
 => christele.hervagault@federationsolidarite.org

A stylized illustration in shades of pink and purple. It features a document with horizontal lines, a pen, and a dotted circle. The word 'FORMATIONS' is written inside the dotted circle.

FORMATIONS

Accès aux droits

L'entrée et le séjour des personnes de nationalité étrangère en France

7 FÉVRIER 2024

Contexte

Cette journée aborde les modalités d'entrée sur le territoire, les démarches applicables aux ressortissants de pays tiers pour obtenir un titre de séjour, et les conséquences en cas de refus de titre. Les règles spécifiques qui concernent les ressortissants européens et les demandeurs d'asile ne sont pas abordées au cours de cette formation.

Objectifs

- Comprendre les sources et les logiques à l'œuvre en droit des étrangers
- Connaître la procédure d'entrée en France, les démarches et recours possibles en cas de refus
- Comprendre les logiques d'attribution des titres de séjour en France
- Connaître les motifs de séjour en France, les démarches pour solliciter un titre de séjour et les recours en cas de refus
- Savoir informer une personne faisant l'objet d'un refus de titre assorti d'une mesure d'éloignement

Moyens et méthodes

Quizz, diaporama, schémas explicatifs, tableau sur les titres de séjour

Contenu

Définitions et sources du droit des étrangers

L'entrée sur le territoire français

- La demande de visa
- Les différents types de visas
- Les recours contre les refus de visa

Le séjour en France

- Les principes
- La demande de titre de séjour (lieu, date, modalités de dépôt, focus sur la dématérialisation)
- Les motifs de séjour en France : focus sur les titres de séjour délivrés au titre de la vie privée et familiale et sur la procédure d'admission exceptionnelle au séjour
- Les différentes catégories de titres de séjour : cartes de séjour temporaire, pluriannuelle, de résident et autorisations provisoires de séjour (APS)

Le refus de titre de séjour et l'éloignement du territoire

- L'obligation de quitter le territoire français
- L'interdiction de retour sur le territoire français
- L'assignation à résidence
- Le placement en centre de rétention administrative

Tarifs



Nous consulter pour une mise en lien avec l'ADATE, en fonction de vos besoins ou contacter formation@adate.org



Publics visés

Intervenants sociaux (TS, CIP, etc), chefs de service, directeurs



Durée

1 jour, 7h



Prérequis

Aucun



Formatrice/teur

Juriste spécialisé.e en droit des étrangers



Lieu

FAS AURA 63 rue Smith 69002 Lyon



Évaluation des acquis

Questionnaire d'évaluation
Attestation de réalisation de la formation



Accessibilité

Votre situation nécessite des aménagements particuliers ?
Si oui, merci de nous en informer dès que possible afin d'envisager des modalités pédagogiques et techniques adaptées
=> sonia.legroumellec@adate.org

La protection sociale des personnes de nationalité étrangère en France

25 MARS 2024

Contexte

Cette journée implique de connaître les fondamentaux en droit des étrangers et les typologies de titres de séjour délivrés par la France (par sa pratique professionnelle, ou en ayant suivi la journée sur "l'entrée et le séjour en France" auprès de l'ADATE, ou en s'étant formé.e auprès d'un autre organisme de formation).

Objectifs

- Identifier les conditions spécifiques applicables aux personnes étrangères pour accéder aux différentes catégories de prestations sociales
- Savoir identifier les droits sociaux auxquels une personne peut accéder en fonction de sa situation administrative
- Accompagner les ressortissants de pays tiers dans leurs démarches de protection sociale

Moyens et méthodes

- Diaporama
- Jurisprudences
- Tableau de synthèse

Contenu

Introduction : le système de protection français les sources du droit des prestations sociales

Les conditions d'accès aux prestations sociales spécifiques aux personnes étrangères

La résidence en France ; la régularité de séjour ; l'ancienneté de présence et/ou de régularité de séjour ; l'entrée en France des enfants

La protection maladie

- Les conditions d'accès au régime général de l'assurance maladie
- L'aide médicale d'état (AME)
- Le dispositif soins urgents et vitaux

Les prestations familiales et assimilées

- Les différentes prestations familiales
- Les conditions spécifiques aux personnes étrangères
- La situation des réfugiés statutaires
- La situation de l'enfant entré hors regroupement familial
- La famille résidant à l'étranger
- Le RSA, la prime d'activité, l'AAH

La protection des risques liés au travail salarié

L'assurance accident du travail ; l'assurance chômage

La protection vieillesse : la pension de réversion, l'ASPA

Tarifs



Nous consulter pour une mise en lien avec l'ADATE, en fonction de vos besoins ou contacter formation@adate.org



Publics visés

Intervenants sociaux (TS, CIP, etc), chefs de service, directeurs



Durée

1 jour, 7h



Prérequis

Aucun



Formatrice/teur

Juriste spécialisé.e en droit des étrangers



Lieu

FAS AURA 63 rue Smith 69002 Lyon



Évaluation des acquis

Questionnaire d'évaluation
Attestation de réalisation de la formation



Accessibilité

Votre situation nécessite des aménagements particuliers ?
Si oui, merci de nous en informer dès que possible afin d'envisager des modalités pédagogiques et techniques adaptées
=> sonia.legroumellec@adate.org

Le droit au travail en France des personnes de nationalité étrangère

10 AVRIL 2024

Contexte

Cette journée implique de connaître les fondamentaux en droit des étrangers et les typologies de titres de séjour délivrés par la France (par sa pratique professionnelle, ou en ayant suivi la journée sur "l'entrée et le séjour en France" auprès de l'ADATE, ou en s'étant formé·e auprès d'un autre organisme de formation).

Objectifs

- Identifier les titres de séjour permettant de travailler en France
- Comprendre l'articulation entre droit au séjour et droit au travail
- Connaître la procédure de demande d'autorisation de travail et ses critères
- Accompagner un salarié étranger dans le renouvellement de son autorisation de travail et de son droit au séjour

Moyens et méthodes

- Diaporama, schémas explicatifs, tableaux de synthèse sur les autorisations de travail
- Questions, cas pratiques

Contenu

Introduction : sources, définitions et fondamentaux sur le droit des étrangers

Présentation des documents de séjour

- Les titres de séjour qui n'autorisent pas leur titulaire à travailler
- Les titres de séjour qui autorisent leur titulaire à travailler sans demande d'autorisation de travail préalable
- Les titres de séjour qui autorisent leur titulaire à travailler avec une demande d'autorisation de travail préalable

La procédure de demande d'autorisation de travail

et les critères pris en compte par l'administration pour accepter ou rejeter la demande

Le renouvellement de l'autorisation de l'autorisation de travail et du titre de séjour

Focus sur la procédure d'admission exceptionnelle au séjour par le travail

Cas spécifiques

(changement de statut / la rupture du contrat de travail)

Les obligations de l'employeur

lors de la conclusion et en cours d'exécution du contrat de travail

La protection des salariés étrangers

Tarifs



Nous consulter pour une mise en lien avec l'ADATE, en fonction de vos besoins ou contacter formation@adate.org



Publics visés

Intervenants sociaux (TS, CIP, etc), chefs de service, directeurs



Durée

1 jour, 7h



Prérequis

Aucun



Formatrice/teur

Juriste spécialisé.e en droit des étrangers



Lieu

FAS AURA 63 rue Smith 69002 Lyon



Evaluation des acquis

Questionnaire d'évaluation
Attestation de réalisation de la formation



Accessibilité

Votre situation nécessite des aménagements particuliers ?
Si oui, merci de nous en informer dès que possible afin d'envisager des modalités pédagogiques et techniques adaptées
=> sonia.legroumellec@adate.org

La procédure de demande d'asile

19-20 SEPTEMBRE 2024

Objectifs

- Comprendre et maîtriser les étapes de la procédure d'asile ; identifier les autorités en charge de l'asile selon leurs compétences
- Connaître les droits d'un demandeur d'asile, d'un bénéficiaire de la protection internationale, d'une personne déboutée de sa demande
- Comprendre les attentes et les enjeux de la procédure devant l'OFPRA, devant la CNDA
- Maîtriser les délais tout au long de la procédure
- Être capable d'informer et d'accompagner une personne en demande d'asile dans ses démarches, de l'enregistrement de sa demande à la fin de la procédure

Contenu

Jour 1

Introduction

- Le phénomène migratoire
- Les différentes terminologies de l'asile

Les différentes formes de protection

- L'asile conventionnel
- La protection subsidiaire
- L'asile constitutionnel
- Les personnes placées sous mandat HCR
- Cas spécifique de la protection temporaire

Le parcours du demandeur d'asile

- Les différents acteurs (Spada, Préfecture, OFII)
- La prise en compte de la vulnérabilité Les conditions matérielles d'accueil
- Les différentes procédures (normale, accélérée, Dublin)
- La demande de titre de séjour, concomitante à la demande d'asile
- Les droits sociaux des demandeurs d'asile (santé, travail)

Cas pratique : étude de cas - mise en situation du parcours d'un demandeur d'asile

Tarifs



Nous consulter pour une mise en lien avec l'ADATE, en fonction de vos besoins ou contacter formation@adate.org



Publics visés

Intervenants sociaux (TS, CIP, etc), chefs de service, directeurs



Durée

2 jours, 7h par jour



Prérequis

Aucun



Formatrice/teur

Juriste spécialisé.e dans le droit d'asile



Lieu

FAS AURA 63 rue Smith 69002 Lyon



Evaluation des acquis

Questionnaire d'évaluation
Attestation de réalisation de la formation



Accessibilité

Votre situation nécessite des aménagements particuliers ?
Si oui, merci de nous en informer dès que possible afin d'envisager des modalités pédagogiques et techniques adaptées
=> sonia.legroumellec@adate.org

La procédure de demande d'asile

Jour 2

La procédure devant l'OFPRA

- L'activité de l'OFPRA
- La construction du récit
- Les pièces complémentaires
- La préparation à l'entretien

La procédure devant la CNDA

- La décision de rejet de l'OFPRA
- L'activité de la CNDA
- L'instruction du recours : délais, aide juridictionnelle, avocat
- La construction du recours
- Les pièces complémentaires L'audience

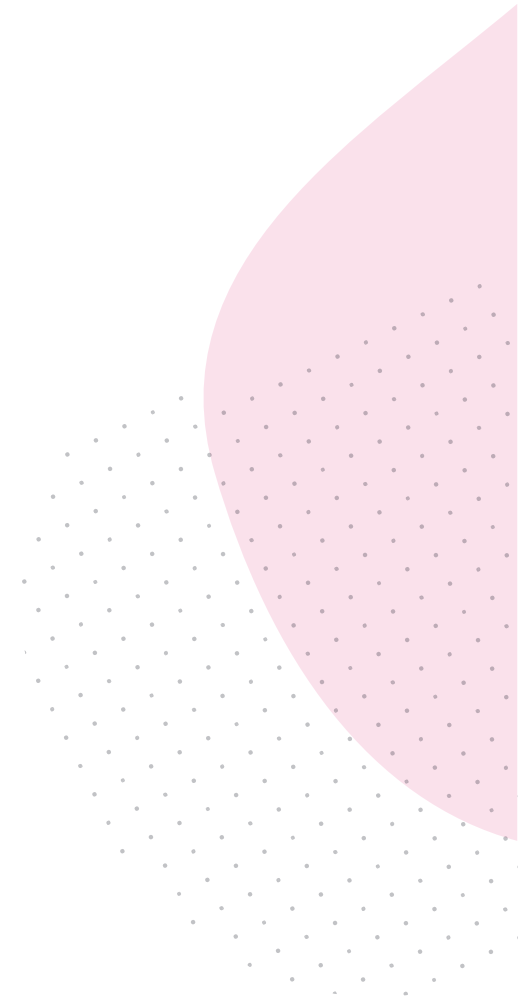
L'aboutissement de la demande d'asile

- Le statut des déboutés
- La demande de réexamen
- Les droits des bénéficiaires d'une protection internationale (état civil, droit au séjour, famille, droits sociaux)

Cas pratique : étude de cas autour de l'accompagnement durant le recours et après la réponse de la CNDA

Moyens et méthodes

- Diaporama
- Logigrammes
- Glossaire



Le droit au logement et à l'hébergement : le recours DALO-DAHO

SUR DEMANDE

Session ouverte si un groupe d'au moins 8 personnes est constitué, des dates pourront être proposées en INTRA et en INTER.

Contexte

La loi DALO a été votée il y a plus de 10 ans, mais sa mise en œuvre n'est pas sans poser de difficultés. Afin de permettre aux associations d'accompagner au mieux les personnes souhaitant faire valoir ce droit, il s'agit de les former à la fois au contenu de la loi, aux interprétations des critères conformes à celle-ci, et aux recours possibles en cas de non-respect du droit.

Objectifs

- Comprendre l'esprit, les principes contenus dans la loi DALO et dans la jurisprudence
- Connaître le fonctionnement des COMED
- Appréhender les argumentaires face aux pratiques abusives des COMED
- Connaître les voies de recours aux différents stades de la procédure

Contenu

Jour 1

- Genèse et adoption de la loi DALO : Les grands principes de la loi DALO
- Les critères généraux à respecter pour saisir la commission de médiation
- Les situations visées par la loi
- L'examen des recours par la commission de médiation (composition, fonctionnement, délais d'instruction...)

Jour 2

- Que faire en cas de décision de rejet de la Comed ?
- La procédure une fois reconnue prioritaire DALO / DAHO
- Les motifs de refus de proposition considérés comme légitimes par le juge administratif
- Quand l'Etat est-il délié de son obligation de résultat ?
- Les voies de recours pour obtenir la mise en œuvre du DALO / DAHO

Moyens et méthodes

Formation fondée sur l'échange de pratiques à partir de situations concrètes, d'apports théoriques, juridiques et méthodologiques.

Tarifs



Adhèrent : 465 €/inscrit
Non adhérent : 595 €/inscrit



Publics visés

Ensemble des intervenants associatifs (travailleurs sociaux, bénévoles, etc.) qui accompagnent des personnes dans leurs droits et leur accès au logement ou à l'hébergement et/ou qui siègent en COMED



Durée

2 jours, 7h par jour



Prérequis

Aucun



Formatrice

Diane Forin, juriste de formation (Droit public), déléguée de l'association DALO



Lieu

En fonction de la demande



Evaluation des acquis

Questionnaire d'évaluation
 Attestation de réalisation de la formation



Accessibilité

Votre situation nécessite des aménagements particuliers ?
 Si oui, merci de nous en informer dès que possible afin d'envisager des modalités pédagogiques et techniques adaptées
 => christele.hervagault@federationsolidarite.org

Précarité et non-recours aux droits

SUR DEMANDE

Session ouverte si un groupe d'au moins 8 personnes est constitué, des dates pourront être proposées en INTRA et en INTER.

Contexte - objectifs

Ce module de formation s'appuie sur plusieurs constats :

- Un accroissement des enjeux liés à la précarité dans le contexte socio-économique actuel
- Une relative absence de ces enjeux dans les formations initiales et continues des travailleurs sociaux
- Une opportunité de lier les travaux portant sur le non-recours aux droits à ceux portant sur la précarité
- La nécessité d'une approche intégrée de ces sujets, supposant l'implication forte de chaque acteur concerné : chercheurs, professionnels, formateurs, personnes accompagnées.

Contenu

Jour 1

- La précarité, ses enjeux et les représentations autour des personnes en grande précarité
- Les différentes formes de non-recours aux droits et les liens entre non-recours et précarité
- Les moyens de lutte contre le non-recours

Jour 2

- Les relations et représentations existantes entre professionnels et personnes accompagnées
- Le lien entre participation des usagers et lutte contre le non-recours

Moyens et méthodes

Cette formation est construite sur une approche pédagogique participative et interactive, devant garantir des échanges fructueux avec les participants, basés sur leurs propres vécus et expériences. Chaque thématique est introduite par un travail en groupe, puis approfondie par un éclairage scientifique. En fonction des attentes des participants, l'accent est ensuite mis sur les principaux enjeux identifiés, et les pistes d'action correspondant à leur champ professionnel.

Par ailleurs, la composition de l'équipe de formateurs (chercheurs, formateurs en travail social, travailleurs sociaux, et personnes ressources ayant eu un parcours en situation de précarité) permet d'apporter des éclairages « multi-regards » sur les situations abordées, et de confronter les points de vue de manière constructive.

Tarifs

€ Adhérent : 465 €/inscrit
Non adhérent : 595 €/inscrit



Publics visés

Intervenants sociaux (TS, CIP, etc), chefs de service, directeurs



Durée

2 jours, 7h par jour



Prérequis

Aucun



Formatrice/teur

Équipe pluridisciplinaire du Collectif SOIF de Connaissances, composée à minima d'un chercheur de l'ODENORE, d'une personne ressource connaissant ou ayant connu la précarité, d'un professionnel de terrain, et d'un formateur en travail social



Lieu

En fonction de la demande



Evaluation des acquis

Questionnaire d'évaluation
Attestation de réalisation de la formation



Accessibilité

Votre situation nécessite des aménagements particuliers ?
Si oui, merci de nous en informer dès que possible afin d'envisager des modalités pédagogiques et techniques adaptées
=> christele.hervagault@federationsolidarite.org

La domiciliation des personnes sans domicile stable

SUR DEMANDE

Session ouverte si un groupe d'au moins 8 personnes est constitué, des dates pourront être proposées en INTRA et en INTER.

Contexte - Objectifs

- Connaître le cadre de la domiciliation issue de la loi du 5 mars 2007 et modifié par la loi ALUR de 2014
- Connaître le rôle des associations dans la délivrance de la domiciliation
- Savoir quelles sont les obligations du CCAS en matière de domiciliation et les recours éventuels

Contenu

- Présentation de la domiciliation administrative
- Les bénéficiaires de la domiciliation administrative
- L'agrément des organismes
- L'examen de la demande
- L'acceptation de la demande : le document cerfa
- La fin de la domiciliation
- Une domiciliation particulière : les demandeurs d'asile
- L'obligation de domiciliation des CCAS et la particularité quant aux bénéficiaires
- Le refus de domicilier du CCAS

Moyens et méthodes

Formation basée sur l'échange de pratiques à partir de situations concrètes, d'apports théoriques et méthodologiques.

Un support diaporama sera utilisé systématiquement pour les définitions et la représentation des outils

Tarifs



Adhérent : 195€/inscrit

Non adhérent : 260 €/inscrit



Publics visés

Structures agréées pour la domiciliation



Durée

1 jour, 7h



Prérequis

Aucun



Formatrice

Adeline Firmin, avocate et formatrice, spécialisée en droits à l'hébergement, domiciliation et droits des étrangers.



Lieu

En fonction de la demande



Evaluation des acquis

Questionnaire d'évaluation
Attestation de réalisation de la formation



Accessibilité

Votre situation nécessite des aménagements particuliers ?
Si oui, merci de nous en informer dès que possible afin d'envisager des modalités pédagogiques et techniques adaptées
=> christele.hervagault@federationsolidarite.org



FORMATIONS

Vie des associations et des organisations

Repenser l'animation de vos réunions et projets en équipe : l'intelligence collective au service des organisations du secteur social

11-12 AVRIL 2024

Contexte

Vous voulez impliquer des personnes dans un projet, une réunion, une formation, ou tout autre temps collectif ?

Vous aimeriez voir chacun-e s'exprimer et co-construire, et donc vous aimeriez mobiliser l'intelligence collective, le tout avec efficacité et convivialité ?

Vous êtes à la recherche d'outils, de démarches pour explorer ces potentialités ? Nous vous proposons une formation en présentiel pour être en capacité de libérer la parole, de mettre en place un cadre d'échange dans lequel chacun.e trouve sa place, et de mettre en œuvre une démarche pour faciliter la construction collective.

Objectifs

- Installer et animer une dynamique de groupe positive et créative
- Identifier les freins et leviers de la participation individuelle et collective, y compris dans sa propre posture
- Découvrir et expérimenter des méthodes et outils d'animation participative pour amener et animer des débats, de la réflexion individuelle et de l'élaboration collective
- Identifier le rôle et les objectifs d'une réunion pour une équipe, pour un projet
- Être capable de construire un déroulé en cohérence avec ceux-ci, pour une réunion participative et créative

Tarifs

€ Adhèrent : 465 €/inscrit
Non adhérent : 595 €/inscrit



Publics visés

Travailleuses.rs sociales.aux, chef.fes de services, cadres



Durée

2 jours, 7h par jour



Prérequis

Aucun



Formateur

Joris Darphin, Agora Dazibao, formateur depuis 20 ans et facilitateur depuis 10 ans



Lieu

FAS AURA 63 rue Smith 69002 Lyon



Évaluation des acquis

Questionnaire d'évaluation
Attestation de réalisation de la formation



Accessibilité

Votre situation nécessite des aménagements particuliers ? Si oui, merci de nous en informer dès que possible afin d'envisager des modalités pédagogiques et techniques adaptées => christele.hervagault@federationsolidarite.org

Repenser l'animation de vos réunions et projets en équipe : l'intelligence collective au service des organisations du secteur social

Contenu

Jour 1

Matin

- Comprendre les enjeux de la participation (facteurs, freins, effets pervers potentiels)
- Poser les bases de l'animation participative et de la pédagogie active appliquées aux situations concrètes des stagiaires

Jour 1

Après-midi

- Postures d'animation : directivité/non-directivité, persuasion, participation, etc.
- Animer un temps de travail participatif en incarnant la posture adaptée

Jour 2

Matin

- Définir et cadrer les objectifs généraux et opérationnels d'une réunion : Éléments constitutifs d'une réunion participative
- Être en mesure de définir et distribuer des rôles pour le bon déroulement de la réunion ou autre temps de travail : Introduction à la théorie des groupes et de la dynamique de groupe (rôles dans un groupe, régulation, etc.)

Jour 2

Après-midi

- Choisir et animer des outils d'animation participative adaptés aux objectifs :
- Méthodes d'animation participative en présentiel : abaque de Reigné, world café, débats mouvants, Philips 6x6, etc.

Moyens et méthodes

Nous nous appuyons sur le groupe et ses individus, leurs vécus, expériences, compétences, pour construire et animer la formation, nous partons des besoins et attentes spécifiques des membres du groupe. Les méthodes utilisées tout au long de la formation permettent d'aborder les différentes notions, mais aussi permettent aux stagiaires de s'approprier ces différentes méthodes. Mise à disposition de nombreux outils et ressources de facilitation et d'intelligence collective.

Le co-développement pour les dirigeants associatifs

SUR DEMANDE

Session ouverte si un groupe d'au moins 8 personnes est constitué, des dates pourront être proposées en INTRA et en INTER.

Contexte

Pratiquer le codéveloppement, c'est prendre part proactivement à un cycle de rencontres au sein d'un même groupe :

- Créer une dynamique coopérative à taille humaine au sein d'un groupe d'entraide de dirigeants.es associatifs
- Prendre du recul dans un cadre sécurisé pour développer ses compétences professionnelles, notamment en leadership
- Expérimenter la démarche de codéveloppement : développer ses capacités d'entraide et d'écoute active
- Apprendre la méthode de codéveloppement professionnel et s'en inspirer au quotidien

Objectifs

- Maîtriser la résolution collective de problématiques complexes
- Etre capable de mobiliser les étapes du co-développement
- Développer l'écoute active et l'entraide
- Maîtriser la mise en place d'un cycle de co-développement

Contenu

Séance d'introduction - 2h

- Présentation de la méthode et de notions fondamentales
- Définition des règles du jeu pour un cycle de codéveloppement réussi
- Place à l'expérimentation : pratique en petit groupe

Cycle de 8 séances de 2h, soit 16h

- Accueil et présentation du contenu pédagogique de la séance
- Retour sur les apprentissages de la séance précédente
- Apport théorique sur une compétence (savoir-faire / savoir-être) liée au co-développement
- Exercice interactif pour démontrer la compétence visée
- Le codéveloppement mis en pratique
- Théorisation, synthèse des apprentissages et régulation

Tarifs

€ Adhérent : 615€/inscrit
Non adhérent : 875€/inscrit



Publics visés

Dirigeants.es associatifs



Durée

Séances de 2h, espacées de 3 à 4 semaines, au total 26h



Prérequis

Aucun



Formatrice

Laurène Job, formatrice et formatrice pour acteurs engagés pour l'intérêt général



Lieu

Possibilité en distanciel, par visio-conférence



Évaluation des acquis

Questionnaire d'évaluation
Attestation de réalisation de la formation



Accessibilité

Votre situation nécessite des aménagements particuliers ?
Si oui, merci de nous en informer dès que possible afin d'envisager des modalités pédagogiques et techniques adaptées
=> christele.hervagault@federationsolidarite.org

Le co-développement pour les dirigeants associatifs

3 séances de méta-apprentissage de 2h, soit 6h

- Accueil et présentation du contenu pédagogique de la séance
- Synthèse des apprentissages et collecte des ressentis sur la dynamique de groupe
- Évaluation de la progression individuelle et collective, identification des cas d'application entre les séances
- Consolidation des apprentissages en cours d'acquisition : apports théoriques complémentaires et mise en application, enseignements tirés de la pratique à appliquer au quotidien
- Identifier les besoins pour continuer à apprendre ensemble et coconstruire leur mise en œuvre

Séance de clôture du cycle de 2h

- Evaluation partagée du cycle
- Consolidation des apprentissages
- Partage de conseils et outils pour adopter la posture de facilitateur.rice
- Définition du futur du groupe formé pendant le cycle

Moyens et méthodes

Expérimentation de modalités de travail coopératif variées :

- Codéveloppement en tant que tel
- Approches complémentaires : expression graphique, expression émotionnelle, coaching, photolangage, art du questionnement, intuition et improvisation, serious games
- Transmission d'éléments bibliographiques
- Cahier de bord pour appuyer une démarche réflexive continue



Renforcer la complémentarité gouvernance associative et cadres dirigeants grâce aux outils de la facilitation

SUR DEMANDE

Session ouverte si un groupe d'au moins 8 personnes est constitué, des dates pourront être proposées en INTRA et en INTER.

Contexte

L'évolution des associations dans le secteur social nécessite une adaptation constante des dirigeants qu'ils soient salariés ou bénévoles (membres du conseil d'administration), et une articulation la plus ajustée possible pour répondre aux défis politiques, économiques, humains du secteur.

Comment renforcer ces relations complémentaires (Directions/Conseils d'administration) par le prisme de la facilitation et de l'intelligence collective ?

Objectifs

- Définir et clarifier les rôles et responsabilités de chacun autour d'un objet commun (le projet associatif)
- Identifier les points de blocage éventuels et travailler des pistes d'amélioration
- Outiller les participants avec des techniques d'animation pour renforcer la participation dans les instances de gouvernance

Contenu

Définir et clarifier les rôles et responsabilités de chacun autour d'un objet commun (le projet associatif)

- Analyse des situations portées par les participants de la répartition des rôles et responsabilités dans leur association (portage politique, responsabilités employeurs, définition des axes stratégiques de l'association)
- Partage d'expérience et apports théoriques

Identifier les points de blocage éventuels et travailler des pistes d'amélioration

- Travail en groupe pour identifier des pistes de travail opérationnelles

Outiller les participants avec des techniques d'animation pour renforcer la participation dans les instances de gouvernance

- Partage et expérimentation d'outils / techniques pour l'animation des instances (conseils d'administration, bureaux)

Moyens et méthodes

Mise à disposition de nombreux outils et ressources de facilitation et d'intelligence collective

Tarifs



Adhérent : 195€/inscrit
Non adhérent : 260€/inscrit



Publics visés

Directions d'associations, cadres associatifs (membres de conseils d'administration)



Durée

1 jour, 7h



Prérequis

Aucun



Formateur

Joris Darphin, Agora Dazibao - Formateur depuis 20 ans et facilitateur depuis 10 ans



Lieu

En fonction de la demande



Évaluation des acquis

Questionnaire d'évaluation
Attestation de réalisation de la formation



Accessibilité

Votre situation nécessite des aménagements particuliers ?
Si oui, merci de nous en informer dès que possible afin d'envisager des modalités pédagogiques et techniques adaptées
=> christele.hervagault@federationsolidarite.org



Fédération
des acteurs de
la solidarité

AUVERGNE-RHÔNE-ALPES

Organisme de formation certifié Qualiopi :



La certification a été délivrée au titre
de la catégorie d'action suivante :

ACTION DE FORMATION

CONTACTEZ NOUS

Pour toute demande de renseignement sur l'organisation des formations, deux interlocutrices à la Fédération sont à votre disposition :

Delphine Charlet // Emmanuelle Tello

delphine.charlet@federationsolidarite.org - 04 37 70 19 19 ou 06 10 78 28 78

emmanuelle.tello@federationsolidarite.org - 04 37 70 19 18 ou 07 66 23 64 01