

On
cherche

UN.E COORDINATEUR-ICE DES CHANTIERS EDUCATIFS DE PRE-INSERTION

PROFIL

Vous avez une ou plusieurs expériences en tant que CIP ou chargé-e de mission au sein de structure de l'IAE, ainsi qu'une bonne connaissance de l'écosystème toulousain. Vous maîtrisez bien le cadre juridique spécifique de l'insertion professionnelle.

Vous êtes motivé-e à la fois par le développement de projet et le contact avec les jeunes qui bénéficient des parcours de pré-insertion.

Vous êtes capable de fédérer un collectif d'acteurs et d'en animer les échanges afin de favoriser l'émergence de projets communs.

Des connaissances dans le bâtiment serait un plus pour développer des chantiers, tout comme une sensibilité pour le réemploi et les enjeux du bâtiment durable, thèmes qui sont au cœur du développement du Collectif.

CONTEXTE

Le Collectif des structures organisant des chantiers éducatifs de pré insertion, composé d'AMAE, ABA, Circuits Verts, Sol Afrika, Les Cycles-Re, A l'Atelier et au Fourneau et Unity Cube, cherche à développer ce type de chantiers au sein de la métropole de Toulouse.

Dans ce cadre, ABA & AMAE recherchent un.e coordinateur.ice à même d'accompagner les jeunes positionnés dans leur insertion professionnelle, fédérer ce collectif et de favoriser le développement de ses actions sur le territoire, en lien avec les différents partenaires.

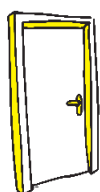
ZOOM
SUR

ATELIER DE MENUISERIE ASSOCIATIF ET EXPERIMENTAL (AMAE)

AMAE s'est constitué en juillet 2018 pour faire vivre des projets autour du travail du bois, de l'insertion professionnelle et du développement de l'économie circulaire dans le BTP et l'ameublement.

Le projet s'organise aujourd'hui autour de 2 structures :

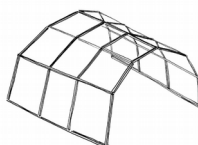
- AMAE : développe la partie éducation populaire (ateliers de quartier, animation scolaire et extra-scolaire développement de supports autres que le bois...) et la partie expérimentation de nouveaux produits ou process.
- ABA (Atelier Bois Associatif) : se concentre sur le développement d'actions d'insertion avec des chantiers éducatifs (en partenariat principal avec les clubs de prévention spécialisée de Toulouse Métropole) et le projet d'Atelier Chantier d'Insertion (ACI) qui portera la production de ce qui est et sera conçu par AMAE.



Menuiserie



Ameublement



Métallerie



Déconstruction

En 2021, AMAE c'était :

24 chantiers éducatifs de pré insertion

150 jours de chantiers & 137 jeunes accueillis

118 000 € de chiffre d'affaire



MISSIONS

Dans le cadre de cette mission, vous aurez à :

- Défricher le cadre juridique des chantiers éducatifs de pré insertion
- Vous approprier les cadres de travail des différentes structures
- Etablir les process de positionnement en lien avec les structures du collectif et les partenaires
- Mettre en place des informations collectives
- Rencontrer les jeunes sur des rendez-vous individuels
- Formaliser des objectifs personnalisés
- Développer les liens avec les prescripteurs, notamment les éducateur·ices des Clubs de Prévention Spécialisés (en amont, pendant et après les chantiers)
- Suivre l'évolution des chantiers, visites ..
- Organiser les bilans individuels et formaliser les attestations de participation
- Rencontrer et faire le lien avec les partenaires : emplois, insertion, social, clients potentiels
- Développer de nouveaux partenariats, notamment sur les territoires de la métropole qui ne travaillent pas encore avec le collectif, que ce soit en amont des chantiers pour faciliter les orientations, ou en aval pour renforcer la capacité des chantiers à servir de tremplin pour les jeunes ;
- Prospecter pour développer les chantiers éducatifs, en particuliers sur les territoires ruraux de la métropole
- Mettre en place des outils communs au collectif (évaluation des chantiers, suivi des jeunes, etc)
- Suivre les jeunes qui passent par plusieurs structures du collectif
- Rechercher des financements pour pérenniser le poste & communiquer autour du collectif et de ses projets



Suite Office
ou équivalent



Permis B



CCD de 9 mois
½ tps avec possibilité évolution à
¾ tps selon profil



3 ans d'expérience
demandés



Territoire de Toulouse
Métropole



Base convention collective ACI
Chargé de mission niveau A
953 € brut/mois pour un mi-temps

**Candidature à envoyer avant le 16 mars à
francoisherbel@atelierboisassociatif.fr**