

**+** Partager et dupliquer  
des solutions concrètes  
pour faciliter le parcours  
de soins des personnes  
accompagnées souffrant  
de troubles psychiques.



*Guide des initiatives  
en Nouvelle-Aquitaine*

# AGIR EN SANTÉ MENTALE

## Point de vue de l'ARS

La Fédération des acteurs de la solidarité Nouvelle Aquitaine, ses associations membres et ses partenaires, avec le soutien de l'ARS Nouvelle-Aquitaine, s'engagent depuis de nombreuses années pour contribuer à décloisonner les liens entre acteurs sociaux, médico-sociaux, sanitaires et de la prévention.

Ce guide met en lumière, de manière facile à lire et à comprendre, neuf projets innovants en Nouvelle-Aquitaine qui décloisonnent les acteurs du social et de la santé mentale au bénéfice des personnes accompagnées. Face au non-recours ou le non-maintien dans les soins ou la prévention des personnes les plus fragiles, ces projets illustrent la capacité à imaginer et à faire vivre des pratiques, des lieux, des accompagnements qui améliorent le quotidien et le parcours de santé des personnes. Nous espérons que ce guide favorisera la connaissance et la diffusion de ces pratiques exemplaires.

Que tous les acteurs qui y contribuent en soient remerciés.

*Benoît Elleboode,  
Directeur général de l'ARS  
Nouvelle-Aquitaine*



## Point de vue de la Fédération

Chaque jour, dans l'action, les bénévoles et professionnels sont confrontés à des situations de précarité associées à une souffrance psychique importante, croissante renforçant le processus d'exclusion

L'absence de connaissance et de technique dans l'accompagnement spécifique pour des professionnels non soignants peut générer, face à la confrontation avec la souffrance psychique, sidération, fantasmes, inquiétudes et impuissance.

La méconnaissance et les représentations qui découlent de ses situations peuvent conduire les professionnels non soignants à agir, parfois de manière maladroite, afin de prévenir d'autres crises. Les usagers, comme les équipes, peuvent alors développer un sentiment d'insécurité lié au cadre d'accueil et d'accompagnement peu adaptés.

Les initiatives présentées dans le guide proposent aux personnes accompagnées des manières différentes de s'impliquer, d'agir et de créer du lien pour tenter d'être actrice de leur rétablissement. Mais également des nouvelles manières d'accueillir, d'accompagner et d'héberger.

Autant d'initiatives qui sont à essayer et d'autres encore à créer. Tel est l'objectif de ce guide.

*Guillaume Del Sordo,  
Nicholas Bourguignon,  
Gilles Rozsypal.*



# Introduction

## SOMMAIRE

- Édito ..... p. 2
- Introduction ..... p. 3
- **Partenariat avec le pôle addictologie de Charles Perrens** ..... p. 4  
*Structure d'insertion par l'activité économique*
- **Équipe mobile permettant l'accès ou le maintien dans un logement** ..... p. 5  
*Projet "EMILE": Équipe Mobile Inclusive par le Logement et l'Emploi*
- **Lieu de vie pour les personnes fragilisées par des troubles psychiques** ..... p. 6  
*Création d'un Clubhouse*
- **Appartements réservés aux sortants d'unité psychiatrique** ..... p. 7  
*Dispositif maison relais*
- **Promotion et coopération autour de la santé mentale** ..... p. 8  
*Semaines d'information en Santé Mentale*
- **Espace d'entraide et de rencontres des pensionnaires** ..... p. 9  
*Association rénovation Social Club*
- **Pratique d'une activité physique adaptée** ..... p. 10  
*Centre de formation au rétablissement*
- **Accompagnement par la médiation animale** ..... p. 11
- **Lieu d'accueil et de rencontre des jeunes en souffrance psychique** ..... p. 12  
*Pass'Mirail*
- **Ressources** ..... p. 13
- **Annuaire** ..... pp. 14 - 15

## POURQUOI UN GUIDE ?

Dans ce guide, la Fédération des Acteurs de la Solidarité Nouvelle-Aquitaine vient partager et valoriser différentes actions et initiatives qui favorisent le décloisonnement entre le secteur de la santé mentale médicalisé et l'accompagnement social des publics avec des troubles psychiques. Il s'adresse à toutes les structures de l'accompagnement social qui souhaitent travailler sur les sujets liés à la santé mentale.

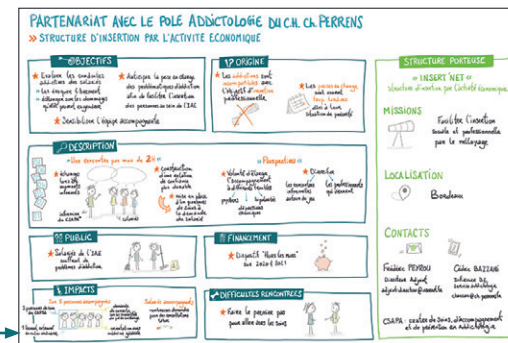
Les objectifs sont :

- ▶ inspirer les structures et organismes qui accueillent et accompagnent les personnes vulnérables,
- ▶ essayer ces actions dans la région,
- ▶ répliquer des actions qui fonctionnent dans d'autres territoires.

Les 9 initiatives présentées ne visent pas l'exhaustivité mais proposent des exemples de pratiques mises en œuvre localement.

les fiches sont illustrées en sketchnote pour présenter et communiquer de manière plus vivante les différentes initiatives.

**En bleu**  
les informations relatives à l'action mise en place : l'objectif, l'origine, la description, le public cible, le financement, les difficultés rencontrées ou les perspectives.



**En vert**  
les informations relatives à la structure porteuse de l'initiative. **Contactez-les pour obtenir des renseignements !**

# PARTENARIAT AVEC LE POLE ADDICTOLOGIE DU C.H. CH. PERRENS

## » STRUCTURE D'INSERTION PAR L'ACTIVITE ECONOMIQUE



### OBJECTIFS

- ★ Evaluer les conduites addictives des salariés
  - » Les évoquer librement
  - » échanger sur les dommages qu'elles peuvent engendrer
- ★ Anticiper la prise en charge des problématiques d'addiction afin de faciliter l'insertion des personnes au sein de l'IAE
- ★ Sensibiliser l'équipe accompagnante

### ! ? ORIGINE

- ★ Les addictions sont incompatibles avec l'objectif d'insertion professionnelle
- ★ Les prises en charge sont souvent trop tardives dues à leur situation de précarité

### DESCRIPTION

- » Une rencontre par mois de 2H «
- ★ échanges lors de moments informels
  - ★ construction d'une relation de confiance plus durable
  - ★ mise en place d'un parcours de soins à la demande du salarié
- » Perspectives «
- ★ Volonté d'élargir l'accompagnement à différents troubles
    - psychotiques
    - bipolarités
    - dépressions chroniques
  - ★ Diversifier
    - Les rencontres informelles autour du jeu
    - Les professionnels qui viennent

### PUBLIC

- ★ Salariés de l'IAE souffrant de problèmes d'addiction



### FINANCEMENT

- ★ Dispositif "Hors les murs" sur 2020 & 2021



### IMPACTS

- Sur 5 personnes accompagnées
  - 2 parcours de soin au CAPSA
  - 1 travail retrouvé en milieu ordinaire
- demande de conseils sur les modalités de prise en charge
- orientation vers médecine générale
- Salariés accompagnants nombreuses demandes pour des consultations tabac

### DIFFICULTES RENCONTREES

- ★ Faire le premier pas pour aller vers les soins



### STRUCTURE PORTEUSE

#### » INSERT'NET «

structure d'insertion par l'activité économique

#### MISSIONS



Faciliter l'insertion sociale et professionnelle par le nettoyage

#### LOCALISATION



Bordeaux

#### CONTACTS



Frédéric PEYROU  
Directeur Adjoint  
adjoint-direction@insertnet.fr

Cédric BAZZANI  
Infirmier D.E. - service addictologie  
cbazzani@ch.perrens.fr

CSAPA : centre de soins, d'accompagnement et de prévention en addictologie

# EQUIPE MOBILE PERMETTANT L'ACCES OU LE MAINTIEN DANS UN LOGEMENT

## » PROJET EMILE : EQUIPE MOBILE INCLUSIVE PAR LE LOGEMENT ET L'EMPLOI



### OBJECTIFS

- ★ Aller vers des personnes -logées ou en passe de l'être- qui rencontrent des **difficultés** du fait de leur santé mentale à
  - se maintenir dans le logement
  - accéder au logement
- ★ Construire avec elles les modalités d'action qu'elles jugent acceptables pour **solutionner** durablement les difficultés qu'elles rencontrent

### ! ? ORIGINE

- ★ Projet initié en 2016 par ARI et les bailleurs sociaux pour répondre à 2 problèmes
  - » Maintien difficile des personnes dans le logement
    - nuisances
    - incivie
    - dette
    - abandon
  - » Réticence des bailleurs à se retrouver confrontés à des personnes avec des problématiques de santé mentale

### STRUCTURE PORTEUSE

» ASSOCIATION ARI ACCOMPAGNEMENT «  
Dispositif ASAIS

### MISSIONS



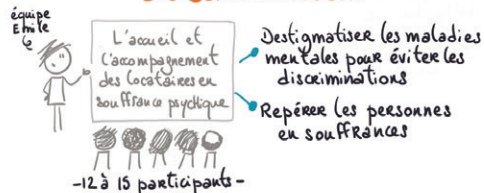
- ★ Le dispositif ASAIS a pour objectif l'accès et le maintien dans le logement
- ★ Il est composé d'une équipe pluridisciplinaire pour faciliter l'accompagnement des personnes rencontrant de grandes difficultés médico-psycho-sociales

### DESCRIPTION

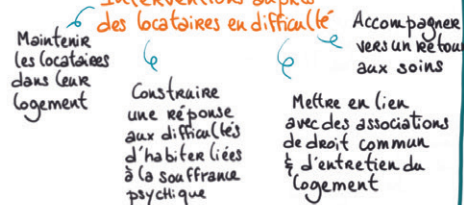
#### Mise en place d'une équipe mobile



#### Formation d'1 journée auprès des Bailleurs Sociaux



#### Interventions auprès des locataires en difficulté



### PUBLIC

- ★ Personnes locataires ou futures locataires de logements sociaux

### FINANCEMENT



### IMPACTS

- ★ Plusieurs personnes maintenues dans leur logement de manière durable
  - ★ Le projet continue d'évoluer & de construire du savoir
- 

### DIFFICULTES RENCONTREES

- ★ Les locataires ne reconnaissent pas toujours leurs difficultés et le besoin d'avoir accès aux soins
- ★ Les bailleurs sociaux peuvent voir le projet comme une prestation de service
  - » bien définir les champs d'intervention

### LOCALISATION



Bordeaux Métropole

### CONTACTS



emile@ari.accompagnement.fr

# LIEU DE VIE POUR LES PERSONNES FRAGILISÉES PAR LES EFFETS DE TROUBLES PSYCHIQUES

## » CREATION D'UN CLUB HOUSE



### OBJECTIFS

- ★ Améliorer la qualité de vie de personnes fragilisées par un handicap psychique
- ★ Reprendre confiance en soi
- ★ Faciliter leur socialisation et leur réinsertion professionnelle
- Lieu de vie convivial, bienveillant
- Activités de cogestion & de projets engagement volontaire

### ! ? ORIGINE

- ★ Souhait de créer un lieu de vie non médicalisé pour et avec des personnes fragilisées par les effets de troubles psychiques visant un rétablissement global de la personne
- ★ Apparus aux USA en 1948 330 clubhouse existent dans le monde



### STRUCTURE PORTEUSE

» CLUBHOUSE BORDEAUX «  
Groupe d'Entraide Mutuelle - G.E.M

### MISSIONS



- ★ Rompre l'isolement à travers un lieu d'accueil et d'activités joyeux et conviviaux, grâce à la méthode "Empowerment" = pouvoir d'agir.
- ★ Faciliter l'insertion sociale et professionnelle par un suivi individuel et des actions de formation et de sensibilisation
- ★ Lutter contre la stigmatisation par la défense de l'image, de la dignité et des droits des personnes vivant avec un trouble psychique

### DESCRIPTION

#### ★ Règles du Clubhouse

- » accès libre
- » participation à toutes les tâches de la vie du clubhouse et aux activités d'insertion
- » cogestion  $\left\{ \begin{array}{l} \text{bénéficiaires} \\ \text{staff (salariés \& bénévoles)} \end{array} \right.$
- » être les 1<sup>ers</sup> acteurs de leur insertion

#### ★ Journée Type

ouverture / café d'accueil 9H	9H30	Réunion de cogestion, inscription aux activités aux groupes projets et ateliers de la matinée
Repas 12H		
	14H	Réunion de cogestion, inscription aux activités aux groupes projets et ateliers de l'après-midi
fermeture 17H		+ temps conviviaux organisés en soirée

#### ★ Perspectives

Construire des programmes

- pour les jeunes 18 - 35 ans
- pour les partenaires / sensibilisation & formation

### PUBLIC

- ★ Personnes suivies par un psychiatre sur le plan psychiatrique
- ★ Troubles psychiques
  - » schizophrénie
  - » trouble bipolaire
  - » dépression
  - » dépression sévère



### FINANCEMENT

Fonds Publics  
ARS AGEFIPH

Fonds Privés & Donations

Adhésions annuelles des membres



### IMPACTS

**Insertion Sociale**  
Amélioration des échanges relationnels et de l'estime de soi

**Emploi**  
1 membre sur 3 reprend une activité après 3 ans de présence

**Santé**  
amélioration de la qualité de vie parue diminution de l'anxiété

### DIFFICULTES RENCONTREES

Aucune difficulté rencontrée

### LOCALISATION



82 rue Fondaudège  
33000 Bordeaux

### CONTACTS



Alicia LABBÉ  
Coordinatrice Staff  
Chargée d'insertion & de cogestion  
alabbe@clubhousefrance.org  
06 52 02 23 76

Standard  
09 70 97 16 50  
www.clubhousefrance.org

# APPARTEMENTS RESERVES AUX SORTANTS D'UNITE PSYCHIATRIQUE

## » DISPOSITIF MAISON RELAIS



### OBJECTIFS

- ★ La maison Relais est un **SAS** entre
  - » la sortie de l'Hôpital
  - » le logement autonome
- ★ 4 places sont dédiées aux personnes sortant de l'unité psychiatrique générale de l'hôpital de DAX.

### ! ? ORIGINE

- ★ Appel à projet de l'ARS pour la création d'ACT\*
  - ★ Partenariat mis en place avec le Centre Hospitalier
- \* Appartement de Coordination Thérapeutique



### STRUCTURE PORTEUSE

#### ASSOCIATION "MAISON DU LOGEMENT"

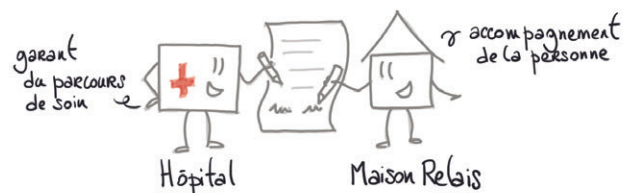
#### MISSIONS



- ★ Insertion durable dans le logement grâce à la mise en oeuvre d'habitats Regroupés
- ★ Maintien du lien social pour des personnes souffrant d'isolement

### DESCRIPTION

#### 1 Signature d'une Convention de Partenariat



#### 2 Accompagnement

Préparation du relogement



Travail sur le lien social



Intervention d'une psychologue à la demande



#### LOCALISATION



Agglomération Grand Dax

### PUBLIC

- ★ Personnes & familles isolées avec difficultés sociales, économiques, de santé...
- ★ Personnes capables de vivre en autonomie avec besoin de soutien

### FINANCEMENT



L'Hôpital paie la redevance des logements inoccupés

### IMPACTS

- ★ La vie sociale et collective apaise les nouveaux résidents
- ★ Limitation
  - ↳ recluses
  - ↳ hospitalisations



### DIFFICULTES RENCONTREES

- ★ Le poste d'infirmier nécessaire au suivi régulier et rapproché n'a pas été financé
- ★ La plupart des résidents souhaitent rester dans le dispositif
  - ↳ Roulement difficile

#### CONTACTS



Mireille BAREYT  
Psychologue  
mireille.bareyt@mdl40.org

Christelle DUFEAU  
Coordinatrice  
christelle.dufeu@mdl40.org

# PROMOTION ET COOPERATION AUTOUR DE LA SANTE MENTALE

## >> SEMAINES D'INFORMATION EN SANTE MENTALE



### OBJECTIFS

★ Réaliser des actions de promotion pour

» sensibiliser & informer le plus grand nombre



» rassembler les acteurs & les usagers de la Santé Mentale



» Construire des projets en partenariat & coopération



» Faire connaître les lieux et personnes ressources de proximité



### ! ? ORIGINE

★ Volonté de réunir régulièrement tous les acteurs locaux, du sanitaire et des politiques pour coopérer autour de divers projets



### STRUCTURE PORTEUSE

» COMITE LOCAL SANTE MENTALE «  
en Lot & Garonne

### MISSIONS



★ Espace de concertation et de coordination entre élus, la psychiatrie, les représentants des usagers, les aidants et l'ensemble des professionnels du territoire

★ Définir et mettre en oeuvre les politiques locales et des actions permettant l'amélioration de la Santé Mentale des populations concernées

### DESCRIPTION

★ Les Actions sont portées par des Acteurs Locaux



★ Chaque action doit être présentée devant le CLSM pour être inscrite dans le programme des SISM



★ Les actions se déroulent sur 2 semaines



32<sup>ème</sup> édition  
Santé Mentale & Respect des droits

### ZONE D'ACTION PRINCIPALE



Agen - Marmande  
Villeneuve

### PUBLIC

★ Ensemble des citoyens du Département

professionnels du secteur  
familles  
usagers

### FINANCEMENT

Centre Hospitalier de la Cadélie  
Autres structures & acteurs locaux



Agglomération Val de Garonne  
Municipalité d'Agen  
Communauté d'Agglomération du Grand Villeneuvois

### IMPACTS

★ Meilleure efficacité grâce à la connaissance des projets & missions en cours & à venir

★ Le rapprochement entre structures facilite grandement les parcours des usagers des structures respectives

### DIFFICULTES RENCONTREES

★ La communication autour des SISM ne permet pas de rentabiliser le temps et l'énergie de l'organisation

### CONTACTS



Isabelle BERDINELLE  
Coordinatrice du CSLM de la ville d'Agen  
06 38 11 57 33  
isabelle.berdinelle@ch-candelie.fr  
www.semaines-sante-mentale.fr



# ESPACE D'ENTRAIDE ET DE RENCONTRE DES PENSIONNAIRES

» ASSOCIATION RENOVATION SOCIALE CLUB



## OBJECTIFS

- ★ Occuper des Temps d'Isolément à travers
  - Lien social
  - loisirs
  - rencontres
- ★ Permettre aux Membres de devenir acteur en organisant les activités
- ★ Offrir un endroit de bienveillance, soutien entre pairs, confiance
- ★ Bénéficier d'expertises → enrichir ses compétences

## ! ? ORIGINE

- 
- ★ L'idée est venue d'anciens usagers ressentant le besoin de se retrouver pour lutter contre le sentiment de solitude

## STRUCTURE PORTEUSE

» ASSOCIATION RENOVATION «  
Centre de Réadaptation

## MISSIONS



- ★ Etablissement de soins pour les jeunes adultes atteints de troubles psychiques graves après une période de soins aigus en établissement psychiatrique
- ★ Proposition d'un séjour de réhabilitation psycho-sociale pour aller vers la réinsertion, l'autonomie et un rétablissement complet

## DESCRIPTION

### 1 Création de l'Association



» Membres = Usagers



### 2 Mise en Oeuvre

1 Réunion chaque SEMAINE des membres



partager son objectif personnel  
décider de l'activité à lancer



confiance & soutien

## LOCALISATION



Bordeaux

## PUBLIC

- ★ Tous les pensionnaires du Centre de Réadaptation de l'Association Renovation



## FINANCEMENT

- ★ ARS » appel à projets
- ★ Association Renovation aides financières participatives
- ★ Système de cotisation » adhésion

## IMPACTS

- ★ Lutte contre l'auto-stigmatisation
- ★ Consolidation de la confiance en soi
- ★ Développement de compétences



## DIFFICULTES RENCONTREES

- ★ Les bénéficiaires ne se sentaient pas légitimes à prendre un rôle dans le bureau
- ★ Il faut du temps pour lever la stigmatisation Reprendre confiance
- ★ Départ du pair-aidant
- ★ Gestion des confinements

## CONTACTS



Dorothee DUTOUR  
Directrice du centre de réadaptation  
de l'Association Renovation  
dorothee.dutour@renovation.asso.fr  
www.renovation.asso.fr

# PRATIQUE D'ACTIVITE PHYSIQUE ADAPTEE

## » CENTRE DE FORMATION AU RETABLISSEMENT



### OBJECTIFS

- ★ Expérimenter la relation
  - » à son propre corps
  - » à soi
  - » aux autres



Activité Physique Adaptée

- ★ Aller vers un rétablissement complet pour permettre la réinsertion dans la vie sociale professionnelle

### ! ? ORIGINE

2017

Création du C2A



Antony Robin

» Projet d'innovation d'éducation thérapeutique et de rétablissement

2018

Recrutement d'une Enseignante en APA



» mise en place d'un accompagnement autour de la pratique physique

### DESCRIPTION

★ Mise en place de séances



» en individuel



» en groupe

★ Suivi Personnalisé

en fonction des



★ Co-construction des actions afin d'

» améliorer la forme physique



» acquérir une pratique autonome



» acquérir un mode de vie moins sédentaire



### PUBLIC

- ★ Personnes en situation de vulnérabilité mentale
  - » 18 à 35 ans
  - » ayant un suivi médical

### FINANCEMENT

Hôpital Vauclaire  
Partenariat avec la ville de Bergerac



Appel à projet de la Fondation de France

### IMPACTS

- ★ Effets positifs sur les symptômes
  - » dépressifs » anxieux » psychotiques
  - dans certaines affections : troubles bipolaires, schizophrénie, abus de substance

- ★ Amélioration de l'estime de soi & de la confiance en soi

### DIFFICULTES RENCONTREES

Aucune difficulté rencontrée

### STRUCTURE PORTEUSE

» C2A  
Club Action Avenir de Bergerac

### MISSIONS



- ★ Le C2A est complémentaire des soins médicaux dispensés par l'hôpital.
- ★ Il centre son approche sur le rétablissement et le projet de vie de la personne concernée en s'appuyant sur une activité physique adaptée, la pleine conscience et l'équilibre alimentaire
  - » Améliorer la qualité de vie des personnes concernées et des familles
  - » Favoriser la prévention et l'intervention précoce
  - » Soutenir le développement de la pair-aidance
  - » Promouvoir le rétablissement : capacité à reprendre le contrôle de sa vie pour retrouver une qualité de vie

### LOCALISATION



Bergerac

### CONTACTS



Antony ROBIN  
Coordinateur du C2A  
antony.robin@ch-vauclaire.fr

# ACCOMPAGNEMENT PAR LA MEDIATION ANIMALE



## OBJECTIFS

- ★ La médiation par le corporel et l'animal qui fait tiers
  - » permet un pas de côté
  - » offre la possibilité de s'inscrire dans un soin
- Apprécier différemment la vie en groupe
- Repenser le collectif à partir du corps, des sens & des émotions

## ! ? ORIGINE

- Les personnes Hébergées sont toujours en collectif mais se sentent seules
- Comment penser le collectif comme faisant lien ? ... vers une nouvelle socialisation
- Blandine Brunet

## DESCRIPTION

### Mise en place d'ateliers en petits groupes



groupe de parole en institution s'appuyant sur le récit de l'autre pour créer de l'universel



promenade à la mer axée tête-cœur-corps à partir d'une intention commune

### Perspectives

- ★ Construire des niches dans le CHRS pour
  - » accueillir les chiens des personnes sans-abri
  - » faciliter leur relogement



## PUBLIC

- ★ Personnes résidentes ayant des difficultés à s'inscrire dans une prise en charge psychologique "classique"
- » Public Prioritaire « personnes relevant des Lits Halte Soins Santé »

## FINANCEMENT

- ★ Budgets des LHSS = Chambres Médicalisées pour les Résidents

## IMPACTS

- ★ Ces axes de travail originaux permettent aux résidents de:
  - » verbaliser leurs émotions
  - » sortir de leurs rôles et de leur quotidien de personnes en situation de précarité

## DIFFICULTES RENCONTREES

- ★ Difficulté de maintenir une cohésion de groupe
- ★ Le groupe doit être reconstruit à chaque séance
  - » suite aux départs ou aux inscriptions tardives

## STRUCTURE PORTEUSE

### » CHRS D'ATHERBEA «

## MISSIONS



- ★ Un accompagnement personnalisé aux résidents afin de leur permettre de se ré-insérer socialement et professionnellement à partir de la question du logement
- ★ Les grands axes de travail sont:
  - » la reprise ou maintien d'une activité professionnelle ou d'une formation
  - » le logement
  - » l'orientation vers le soin si besoin

## LOCALISATION



Bayonne

## CONTACTS



Blandine BRUNET  
Psychologue  
06 24 43 59 61

# LIEU D'ACCUEIL ET DE RENCONTRE DES JEUNES EN SOUFFRANCE PSYCHIQUE

## » PASS'MIRAIL



### OBJECTIFS

- ★ Prévenir et **destigmatiser** les troubles psychiques
- ★ Développer un **réseau social** pour répondre aux différentes problématiques des jeunes
- ★ **Co-construire** avec les jeunes un projet de soins et les accompagner dans leurs parcours & leurs projets
- ★ Créer du **lien** entre les jeunes accueillis

### ! ? ORIGINE

- ★ Similitude des **difficultés** rencontrées par les jeunes et constatées par les professionnels des 4 structures
- » Difficultés à **s'exprimer** au milieu d'adultes
- » Pas d'**accroche** et d'**échange** avec les autres personnes du groupe dû à l'âge
- » Nombreuses **contraintes** Horaires Démarches Administratives
- » **Fin de prise en charge** à 18ans

### DESCRIPTION

#### Lieu de passage convivial



#### Temps de Rencontres Collectives



#### Rencontres Individuelles



### PUBLIC

- ★ Jeunes de 18 à 25 ans en souffrance psychique
- Tout public
- Toutes classes sociales



### FINANCEMENT

- ★ Soutien de l'ARS



### IMPACTS

- ★ Pass'Mirail est un **lieu ressource**
- En fonction de son projet, le jeune peut trouver ce qu'il recherche



### DIFFICULTES RENCONTREES

- ★ Pas de suivi des jeunes
- ★ Imprévisible de connaître la fréquentation

### STRUCTURES PORTEUSES

#### » MGEN - SHMA\* - MONTALIER - RENOVATION «

Un comité technique coordonne ces 4 structures fondatrices  
Chaque association a mis à disposition des salariés

### MISSIONS



- ★ Accompagnement des jeunes en souffrance psychique en appui avec plusieurs partenaires des secteurs culturel, social, médico-social & sanitaire

### LOCALISATION



BORDEAUX Centre Ville

pour être accessible et être proche des partenaires

### CONTACTS



Julien MUZARD  
j.muzard@passmirail.com

\* Société d'Hygiène Mentale de Nouvelle-Aquitaine

# Ressources

## PSYCOM : LE KIT "COSMOS MENTAL"

Le Cosmos mental® est un clip pédagogique Psycom pour expliquer de manière imagée le concept de santé mentale. La métaphore du Cosmos illustre la complexité et la dynamique de la santé mentale, qui évolue tout au long de la vie.

Le clip "un cosmos mental" peut s'utiliser seul, ou pour animer des actions de sensibilisation, en suivant les conseils proposés dans le mode d'emploi qui l'accompagne.

**Le kit peut donc être utilisé pour animer un atelier notamment, dans le but de :**

- ▶ Définir le concept de santé mentale
- ▶ Expliquer la diversité des facteurs qui peuvent influencer la santé mentale des personnes
- ▶ Identifier les ressources et les obstacles potentiels pour prendre soin de sa santé mentale
- ▶ Aider à mesurer sa propre santé mentale

**Le kit comprend :**

- ▶ Le clip (disponible sur la chaîne Youtube Psycom Officiel - <http://www.youtube.com/c/PsycomOfficiel>)
- ▶ Le mode d'emploi Cosmos Mental®
- ▶ Les supports visuels d'animation : 7 affiches A3 et 14 flèches d'influence

À télécharger sur :

<https://www.psycom.org/agir/la-promotion-de-la-sante-mentale/kit-cosmos-mental/>

Retrouver d'autres outils sur leur site : <https://www.psycom.org/>  
(GPS anti-stigma, Mythe et réalité, kit mon GPS pour l'accès aux soins, Cartographie Santé Mentale)



## PRÉJUGIX (O.S L'ASSOCIATION)

*"Une mise en boîte des préjugés"*

Préjugix a l'allure d'une véritable boîte de médicaments, imaginée et développée par Patrick Delpech, au sein de la structure O.S l'association, à Villeneuve-sur-Lot (Lot-et-Garonne).

**Dans ces deux boîtes, de 200 g ou 400 g, se trouvent plusieurs notices qui évoquent toutes sortes de préjugés auxquels il faut s'attaquer :** le handicap physique et mental, l'homosexualité, les maladies psychiques, les violences conjugales, les seniors, les jeunes, la dépression, la reconversion professionnelle, la séropositivité, l'alcoolisme, la sexualité 2.0, le chômage, le suicide, l'autisme, la schizophrénie, les genres, les quartiers.

**Les deux boîtes traitent de 25 thèmes différents**

Les fiches sont co-construites par des associations, des structures et des organismes qui accueillent quotidiennement des publics qui font l'objet de préjugés.

Elles sont structurées autour de 3 questions : *"Quels sont les mots et attitudes qui vous sont renvoyés ? Quelle a été votre réaction en retour ? Quels messages souhaitez-vous délivrer ?"* L'expérience de vie de chaque personne est élevée au rang d'expertise.

**Comment l'utiliser ?**

O.S l'association vous propose des formations ambassadeurs donnant accès à leurs conseils pour animer les ateliers autour des préjugés subis par les participants et pour utiliser les boîtes.

Lien de la vidéo de présentation et chaîne youtube de O.S l'association : <https://www.youtube.com/watch?v=ED2S2Ew19eY>

Accédez au site web pour plus d'information : <https://cultivonsnosprejuges.wordpress.com/>

**Créons quelque chose ensemble :**

06 80 57 92 62

[os.lassociation47@gmail.com](mailto:os.lassociation47@gmail.com)

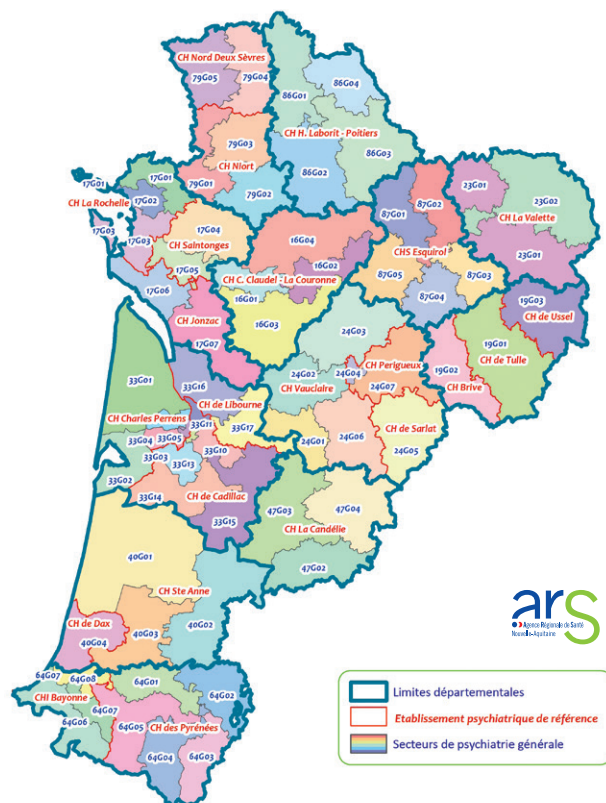


# Annuaire

Retrouvez ici les structures de Nouvelle Aquitaine susceptibles de vous renseigner ou vous accompagner dans la mise en œuvre de projets sur le thème de la santé mentale, la localisation de chaque service est partagé dans [ce lien](#)

## Cartographie des hôpitaux psychiatriques

Les secteurs psychiatriques pour adultes en Nouvelle-Aquitaine (mai 2018)



Source : ARS Nouvelle-Aquitaine - DPSP, PESE  
Cartographie : ARS Nouvelle-Aquitaine - DPSP, PESE  
Fondes de carte : IGN / ESRI®

### ► EMPP

(Équipe Mobile Psychiatrie Précarité)

L'EMPP est un service de la psychiatrie publique.

C'est un dispositif gratuit pour faciliter l'accès aux soins aux personnes en grande difficulté. Les personnes sans Complémentaire Santé Solidaire (CSS) ni Aide Médicale de l'État (AME) peuvent donc être prises en charge.

L'EMPP consiste à :

- aller au-devant des personnes en situation de précarité et d'exclusion, afin de faciliter la prévention, le repérage précoce et l'évaluation des besoins, l'orientation et l'accès au dispositif de soins si nécessaire,
- assurer l'interface entre les secteurs de psychiatrie et les équipes sanitaires et sociales.

Les EMPP sont le complément psychiatrie / santé mentale des Permanences d'accès aux soins (PASS).

### ► GEM

Un Groupe d'Entraide Mutuelle (GEM) est une structure de prévention associative accueillant des personnes souffrant de tout type de handicap (sans reconnaissance officielle) et qui les mettent en situation de fragilité.

Cartographie des GEM :

[Cliquez pour voir la carte](#)

Étude sur les GEM de Nouvelle-Aquitaine réalisée par le CREAI :

[Cliquez pour voir l'étude](#)

(téléchargement d'un fichier .pdf)

### ► Samsah

(Service d'Accompagnement Médico-Social pour Adultes Handicapés)

Les SAMSAH permettent à des personnes handicapées de vivre en milieu ordinaire. Les SAMSAH leur proposent une aide pour les tâches et les actes essentiels de la vie quotidienne (ménage, entretien du linge, préparation des repas, courses, et éventuellement l'aide à la toilette) sont assurés par des professionnels qualifiés tels que les auxiliaires de vie) et des activités sociales diverses pour sortir de leur isolement.

Les SAMSAH travaillent le plus souvent en collaboration avec des services SAVS.

[Cliquez pour voir la carte](#)

### ► SAVS

(Service d'Accompagnement à la Vie Sociale)

Les Services d'Accompagnement à la Vie Sociale ont pour mission de contribuer à la réalisation du projet de vie de personnes adultes handicapées par un accompagnement favorisant le maintien ou la restauration de leurs liens familiaux, sociaux, scolaires, universitaires ou professionnels et facilitant leur accès à l'ensemble des services offerts par la collectivité.

[Cliquez pour voir la carte](#)

(suite des structures page suivante)

# Suite & remerciements

## ► CMP

*(Centres Médico-Psychologiques)*

C'est un centre spécialisé dans le traitement des pathologies mentales, autour d'une équipe pluridisciplinaire, composée de psychiatres, psychologues, infirmières, ergothérapeutes, psychomotriciens et éducateurs spécialisés. En général, le CMP est un établissement public, et les soins qu'il dispense sont pris en charge dans leur intégralité par l'Assurance maladie. Un CMP fait partie d'un centre hospitalier public et accueille un public adulte ou pédiatrique.

*Les consultations sont gratuites mais le délai pour les rendez-vous peut être long.*

[Cliquez pour voir la carte](#)

## ► UNAFAM

*(Union nationale de familles et amis de personnes malades et/ou handicapées psychiques)*

L'Unafam est une association qui accueille, écoute, soutient, forme, informe et accompagne les familles et l'entourage de personnes ayant des troubles psychiques. Elle soutient les familles par un service d'écoute, un accueil de proximité et par des formations gratuites. Elle mène également des actions de déstigmatisation en donnant la parole aux malades et à leur entourage pour que la maladie psychique ne soit plus un tabou.

[Cliquez pour accéder au site de l'UNAFAM](#)

## ► Foyer de vie

Le foyer de vie (ou foyer occupationnel) propose à des adultes en situation de handicap ayant une certaine autonomie des activités diverses adaptées à leurs besoins et à leurs capacités (sculpture, peinture, gymnastique, etc.) à travers lesquelles ils y développent une vie sociale. Le foyer de vie peut proposer un accueil temporaire, de jour ou en internat. L'orientation d'une personne vers un foyer de vie est déterminée par la Maison départementale des personnes handicapées (Mdp). Le foyer de vie peut proposer un accueil temporaire, de jour ou en internat.

Le foyer de vie peut proposer un accueil temporaire, de jour ou en internat.

[Cliquez pour plus d'informations](#)

## ► PASS

*(Permanence d'accès aux soins de santé)*

Au sein des hôpitaux, leur rôle est de faciliter l'accès aux soins des personnes démunies et de les accompagner dans les démarches nécessaires à la reconnaissance de leurs droits.

Les PASS ont accès à tous les services de l'hôpital et travaillent également avec un réseau de professionnels médicaux et sociaux : caisses d'assurance maladie, médecins, Samu social, centres de santé ou de vaccination, services municipaux de santé et centres communaux d'action sociale, centres spécialisés (hébergement, obésité, cancer, VIH, soins d'accompagnement et de prévention en addictologie) ; les services de protection maternelle et infantile et le planning familial ; les centres médico-psychologiques ; des associations humanitaires, etc.

## Nous adressons nos remerciements :

Aux 9 structures interrogées qui ont accepté de nous accorder un entretien et de prendre le temps pour nous présenter leurs projets et initiatives ;

À Nathalie Latrille pour l'écriture et l'illustration des initiatives en sketchnote · [sur-les-murs.fr](http://sur-les-murs.fr) ;

Aux administrateurs de la Commission Santé de la FAS NA d'avoir apporté leur expérience du terrain et l'écriture de l'introduction ;

Au conseil d'administration de la Fédération des Acteurs de la Solidarité Nouvelle-Aquitaine pour nous avoir permis de mener cette réflexion ;

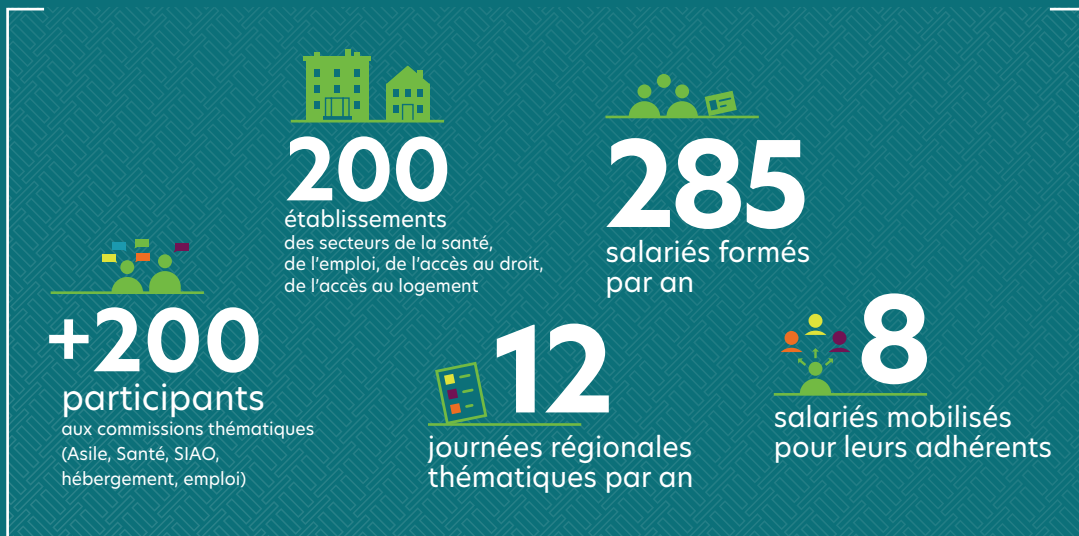
À l'ARS et Erwan Antes pour le soutien dans l'élaboration de ce guide et pour l'écriture de l'éditorial.

À Gemme Communication et Marie Grenet pour la mise en forme du guide.





# La Fédération des Acteurs de la Solidarité de Nouvelle-Aquitaine, en bref



**La Fédération accompagne, représente et œuvre pour les personnes vulnérables au quotidien.**

## Notre newsletter



**► Cliquez pour accéder à la newsletter de la FAS NA**

**Inscrivez-vous pour suivre :**  
notre veille juridique, l'actualité du secteur, le positionnement de la Fédé, les Appels à Projets, les offres d'emplois, nos projets régionaux, le calendrier des évènements (1 à 3 mails par mois).



Fédération  
des acteurs de  
la solidarité  
**NOUVELLE-AQUITAINE**

Tél.: 05 56 32 19 57  
[www.federationsolidarite.org](http://www.federationsolidarite.org)