

Organisme de formation FAS AURA

Présentation de nos formateurs

Claire AMURAT



Grâce à sa formation aux techniques de coaching en entreprise, en plus d'avoir été directrice de l'insertion aux Restaurants du Cœur du Rhône, elle dispose des compétences nécessaires pour proposer aux entreprises et aux particuliers, des actions de coaching en période de transition professionnelle, de reconnaissance des compétences et tout changement professionnel nécessitant un accompagnement, dans les secteurs de l'Economie sociale et solidaire en général, et de l'insertion par l'activité économique (IAE) en particulier.

Thématique d'intervention : Insertion par l'activité économique, emploi / Travail social et accompagnement des publics

Yves BANCELIN

Médiateur de santé pair dans une équipe de réhabilitation psychosociale depuis 2012 et convaincu par la méthode IPS depuis 2014, il s'est spécialisé dans la psychologie positive, le développement personnel et les transmissions de savoirs. Président de l'association ESPER Pro, il s'intéresse au développement de projets, à la formation des pairs-aidants et à la reconnaissance du savoir expérientiel par les pouvoirs publics.



Thématique d'intervention : Développer le pouvoir d'agir par la pratique du rétablissement

Raphaël Bouloudnine



Psychiatre/Formateur spécialisé en santé publique et à l'approche orientée rétablissement. Est spécialisé en intervention de crise et formé aux États Unis à l'Université de Yale. Titulaire d'un Master 1 d'anthropologie biomédicale et d'un Master 2 de santé publique, formé aux thérapies familiales, il a exercé en tant que psychiatre dans différents services hospitaliers et équipes mobiles (EMPP, Equipe de crise, Centre de réhabilitation psychosociale), et en libéral.

Thématique d'intervention : Développer le pouvoir d'agir par la pratique du rétablissement



Charlotte CANARIO

Chargée de développement local / Formatrice. Accompagnement individuel et collectif. Développement de la méthode Jobcoaching Relation entreprise Construction et animation de formations. Création de partenariats

Thématique d'intervention : Insertion par l'activité économique, emploi



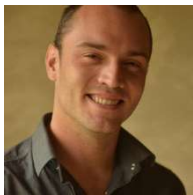
Melanie COGERINO



Coordnatrice Insertion Professionnelle, spécialiste dans l'accueil et analyse des demandes des personnes en parcours d'insertion. Management opérationnel. Connaissance du paysage de l'insertion et des dispositifs. Veille informationnelle, technique et prospective. Elaboration et suivi de projets

Thématique d'intervention : Insertion par l'activité économique, emploi

Vincent COMMAILLE



Formateur superviseur individuel placement and support un chez soi d'abord et rétablissements Des expériences variées, des voyages et leurs approches interculturelles couplés à un engagement dans la justice sociale. Il a fait partie de la coordination de la relocalisation des évacuées sur Marseille suite aux effondrements, puis il est revenu aux sources du Rétablissement en tant que formateur.

Thématique d'intervention : Développer le pouvoir d'agir par la pratique du rétablissement

Julie CLAUZIER

Juriste de formation, elle travaille depuis 2012 sur les problématiques de l'habitat précaire et de l'accès aux droits sociaux, développant une connaissance juridique, sociale et politique des phénomènes d'exclusion sociale et de non-usage des droits. Son intérêt principal est surtout les liens et les potentialités de dialogue entre les champs de l'action sociale et du droit. Elle propose une approche participative dans le but d'articuler ses connaissances et ses expériences avec celles des acteurs et personnes impliquées, dans une démarche de réflexion et de production collective de connaissances.



Thématique d'intervention : Accès aux droits

Olivier DAVIET



Psychologue interculturel de formation, j'ai pratiqué sur des terrains variés, de la protection de l'enfance aux foyers d'hébergement, en passant par les lieux d'écoute. J'accompagne de nombreuses équipes sous forme d'analyse des pratiques professionnelles et j'anime régulièrement des formations autour de la précarité, l'interculturalité et le lien d'accompagnement, dans les secteurs de l'accueil, hébergement et insertion.

Thématique d'intervention : L'accompagnement santé des personnes accompagnées

Arnaud DUBOIS

Consultant Formateur senior, depuis 10 ans Créateur d'un cabinet de conseil et d'accompagnement dédié aux structures de l'Economie Sociale et Solidaire ; 150 accompagnements en gestion, organisation, développement stratégiques depuis 2007. Directeur d'association en 4 ans. Accompagnement au développement des Entreprises de l'Economie Sociale.



Thématique d'intervention : Insertion par l'activité économique, emploi

Marie Claire GALLIN -MARTEL



Consultante en organisation et formatrice spécialisée dans l'accompagnement d'équipes du secteur médico-social et dans le domaine de l'insertion par l'activité économique. Praticienne en psychologie positive, consultante en psychologie du travail. Elle offre des services de soutien psychologique individuel ou de groupe. Elle base ses missions sur la psychologie positive : « comment mobiliser des ressources pour un fonctionnement optimal » et sur la psychologie du travail. Elle est plus spécifiquement spécialisée sur l'étude de la relation entre les femmes, les hommes et leur travail, qui permet aux personnes de trouver du sens à leur

travail, de faire le point sur leur parcours professionnel ou encore pour trouver des solutions pour arrêter de s'épuiser au travail, se préparer à reprendre le travail après un burn-out, comprendre et gérer une relation et/ou des situations difficiles.

Christèle HERVAGULT

Chargée de mission à la Fédération des acteurs de la solidarité Auvergne-Rhône-Alpes depuis juin 2018, je suis chargée de coordonner des actions et projets en faveur de la santé des personnes en situation de précarité : accès à la santé (de la promotion de la santé jusqu'aux soins), accompagnement des conduites addictives, santé mentale. La thématique "Asile-Immigration" fait également partie de ses missions : état des lieux en région, plaidoyer.





Aurélie JACQUET



accompagnées

Chargée de prévention et de formation. Expertise sur les thématiques de conduites addictives et travail. Formation des salariés et acteurs internes de l'entreprise sur la problématique des conduites addictives au travail. Connaissances de base en addictologie, représentations, langage commun. Cadre légal et réglementaire applicable dans l'entreprise. Positionnement de l'employeur, posture professionnelle.

Thématique d'intervention : L'accompagnement santé des personnes

François JOUSSERANDOT

Formateur et consultant depuis 25 ans, auprès des structures de l'insertion par l'activité économique (IAE) et des établissements et services sociaux et médicaux. Conseiller en mission locale après Science po Grenoble et une thèse sur les questions d'insertion des jeunes, une grande partie de sa vie professionnelle a été consacrée à la formation professionnelle des dirigeants et des professionnels de l'ESS (politiques publiques, développement de projets, gestion d'équipe...). Ainsi que la direction de missions de conseil et d'accompagnement dans le domaine de l'IAE et du social : évaluation externe, création d'une structure, etc.



Thématique d'intervention : Insertion par l'activité économique, emploi

Esen KMYTA



Thématique d'intervention : L'accompagnement santé des personnes accompagnées

Conseillère en Economie Sociale et Familiale et Chargée de prévention, formatrice et intervenante. Expertise et thématiques d'intervention. Accompagnement de l'entreprise dans sa démarche de prévention. Projet de prévention : diagnostic, plan d'action, évaluation, valorisation. Soutien méthodologique et technique au montage de projet, accompagnement d'équipe sur les sujets liés à l'addictologie générale et la réglementation.

Christophe MARCHAND

Ancien cadre du secteur bancaire, responsable régional pendant douze ans d'un organisme de formation intervenant dans le secteur social et associatif. Depuis 2010 il est formateur et consultant en travail social spécialisé sur les comportements de consommation et sur la mise en place de projets sociaux de territoire. Créateur et responsable de l'IFccac (ifccac.com), de « l'Éconovie pour tous - Éditions », et du site Notreviequotidienne.com



Thématique d'intervention : Travail social et accompagnement des publics

Doriane MARTIN-BELLANGER



Conseillère Emploi. Chef de projet expérimenté avec une expérience démontrée de travail dans l'industrie de l'organisation civique et sociale. Compétences en planification d'événements, service client, communication, prise de parole en public, gestion de projets et droit des entreprises

Thématique d'intervention : Insertion par l'activité économique, emploi

Marie Helene MARQUEZ RAMONDOU

Entrepreneur individuel est active depuis 11 ans. Formatrice en Relations Humaines, elle est spécialisée dans le secteur des activités de santé humaine, accompagnement au changement auprès des équipes et des cadres, gestion des conflits et prévention des violences.



Christophe RAMEAUX



Fédération
des acteurs de
la solidarité
AUVERGNE



Médiateur de santé pair en santé mentale, sa pratique orientée rétablissement l'a amené à accompagner des personnes avec troubles psychiatriques sévères. Formateur auprès des étudiants (CoFoR, instituts de travailleurs sociaux, IFSI, etc.) et des professionnels (CHRS, SAMSAH, ACT, etc.) du secteur social et médico-social, il tend à solliciter le pouvoir d'agir des bénéficiaires tout en leur donnant une place centrale dans l'accompagnement.

Thématique d'intervention : Développer le pouvoir d'agir par la pratique du rétablissement

Arnaud VINSONNEAU

Juriste en droit de l'action sociale, formateur, consultant, chargé d'enseignement (Paris 2, Paris 9 et Paris 13), auteur des études « Etablissements et services sociaux et médico-sociaux », « Tarification et Contentieux de la tarification », et du « Dictionnaire Permanent Action sociale », qui est un fonds documentaire proposé par les Editions Législatives.



Thématique d'intervention : Accès aux droits

Thématique d'intervention : Insertion par l'activité économique, emploi / Travail social et accompagnement des publics