



La Plateforme de l'inclusion



Prenez contact avec un employeur solidaire

25 Km



Autour de (Arras, Bobigny, Strasbourg...)



Rechercher



Vous découvrez l'inclusion ?

Nos outils sont à votre disposition

Pour commencer,
inscrivez-vous sur la
plateforme

Créer un compte

Discutez entre
professionnels sur le
forum de l'inclusion

Accéder au forum

Découvrez l'espace
de documentation
pour tout comprendre

En savoir plus

Programme de la présentation

1. Introduction
2. Fonctionnement
3. Cadre du projet : La Plateforme de l'inclusion
4. Démonstration
5. Communication
6. Questions / Réponses
7. Les outils



Introduction

Fonctionnement

Cadre du projet

Démonstration

Communication

Questions / Réponses

Les outils

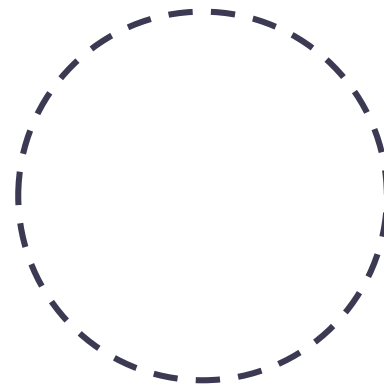
Présentation des intervenant.e.s



Nom, prénom
Rôle



Nom, prénom
Rôle



Nom, prénom
Rôle

Organisation de la réunion

Introduction

Fonctionnement

Personnalisez ce champ

Cadre du projet

Démonstration

Communication

*Questions /
Réponses*

Les outils

Introduction

Fonctionnement

Cadre du projet

Démonstration

Communication

Questions / Réponses

Les outils

Genèse du projet

La Plateforme de l'inclusion est :

Née dans le cadre du **Pacte ambition IAE**

Portée par :

- **Le HCIEE** (Haut Commissariat à l'Inclusion dans l'Emploi et à l'Engagement des Entreprises)
- **La DGEFP** (Direction Générale à l'Emploi et à la Formation Professionnelle)
- **Pôle emploi**

Et accompagnée par la **DINUM** (Direction Interministérielle au Numérique)

Mise en oeuvre par l'**équipe ITOU**

Objectifs du PACTE IAE

Introduction

Fonctionnement

Cadre du projet

Démonstration

Communication

Questions / Réponses

Les outils

Développer les passerelles entre acteurs de l'IAE et entreprises pour passer de 140 000 personnes en parcours d'insertion à 240 000 d'ici 2022.

Introduction

Fonctionnement

Cadre du projet

Démonstration

Communication

Questions / Réponses

Les outils

Les acteurs de la Plateforme

A qui s'adresse-t-elle ?

4 typologies d'acteurs :



Candidat



**Prescripteur
habilité**



**Employeur
solidaire**



Orienteur

Introduction

Fonctionnement

Cadre du projet

Démonstration

Communication

Questions / Réponses

Les outils

Missions de la Plateforme

La Plateforme de l'inclusion est un guichet unique, facilitateur de l'inclusion entre acteurs de l'IAE :



outil numérique d'aide à l'emploi accompagné des personnes en situation d'exclusion



accélère la mise en relation des candidats avec les prescripteurs et les employeurs solidaires



facilite l'orientation et le recrutement des candidats au plus proche de chez eux



réduit les procédures administratives et simplifie le pilotage de l'IAE entre les acteurs

Introduction

Fonctionnement

Cadre du projet

Démonstration

Communication

Questions / Réponses

Les outils

Les avantages

Les orienteurs et prescripteurs habilités

- ✓ *j'identifie les employeurs solidaires autour de moi et je vois les postes qu'ils proposent*
- ✓ *je suis l'avancement des candidatures que j'ai proposées*
- ✓ *je fais la démarche plus rapidement, grâce aux formalités administratives simplifiées*

Les employeurs solidaires (SIAE, GEIQ, EA, EATT)

- ✓ *j'identifie le partenaire à l'origine de la candidature et je sais si la personne est éligible*
- ✓ *au besoin, je peux moi-même valider l'éligibilité d'un candidat*
- ✓ *grâce à la délivrance immédiate du pass IAE, je peux embaucher quand je veux*

Introduction

Fonctionnement

Cadre du projet

Démonstration

Communication

Questions / Réponses

Les outils

Chantiers d'ITOU

**Chantier
1**

**Chantier
2**

**Chantier
3**

**Chantier
4**

Finalité 1 :
Faciliter l'entrée en
centralisant un registre
de l'offre et en
refondant l'agrément

Finalité 2 :
Réduire la charge
administrative et
optimiser le suivi des
parcours

Finalité 3 :
Renforcer les outils de
suivi et de pilotage de la
performance

Finalité 4 :
Stimuler le
développement et
l'accès aux outils
digitaux d'appui aux
parcours d'insertion

Finalité 5 :
Valoriser l'offre de
services commerciale
des SIAE

Introduction

Fonctionnement

Cadre du projet

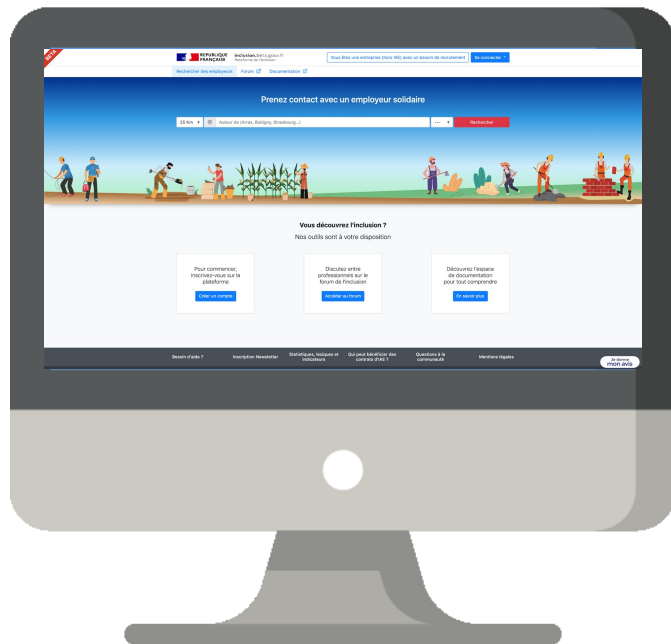
Démonstration

Communication

Questions /
Réponses

Les outils

Démonstration en direct



De l'envoi d'une candidature
par un prescripteur,



à la délivrance d'un PASS IAE

Accès au
simulateur

*Le lien du simulateur sera
communiqué aux participants*

Introduction

Fonctionnement

Cadre du projet

Démonstration

Communication

Questions / Réponses

Les outils

Déploiement

Ouverture de inclusion.beta.gouv.fr



Des webinaires de lancement sont organisés dans chaque région

+ webinaires à la demande

Introduction

Fonctionnement

Cadre du projet

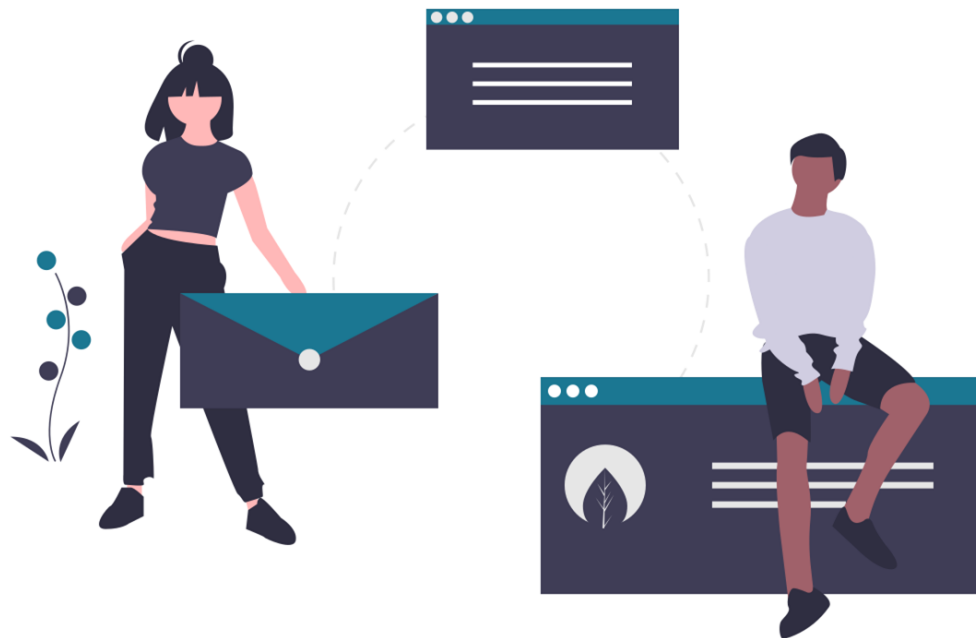
Démonstration

Communication

Questions / Réponses

Les outils

Espace d'échanges : le forum



Poser vos questions à la communauté

Échanger sur une problématique

Trouver et partager des bonnes pratiques

Introduction

Fonctionnement

Cadre du projet

Démonstration

Communication

Questions / Réponses

Les outils

Questions / réponses



Toutes les réponses seront publiées sur le forum

Introduction

Fonctionnement

Cadre du projet

Démonstration

Communication

Questions /
Réponses

Les outils

Pour diffuser et présenter

Un [Simulateur de la Plateforme de l'inclusion](#)

Un [Flyer de présentation à diffuser](#)

Un présentation type

Des modes d'emploi papier et vidéo

Introduction

Fonctionnement

Cadre du projet

Démonstration

Communication

Questions / Réponses

Les outils

Pour s'informer et échanger

Un [Forum d'échanges entre acteurs de l'inclusion](#)

Un [Espace de documentation](#)

Une [Page Statistiques](#)

Notre [Page LinkedIn](#)

Notre [Chaine Youtube](#)

Introduction

Fonctionnement

Cadre du projet

Démonstration

Communication

Questions / Réponses

Les outils

Pour intégrer la communauté

Un formulaire d'inscription à la [communauté des ambassadeurs et ambassadrices de la Plateforme de l'inclusion](#)

Un espace ambassadeurs / ambassadrices : le forum

Communiquer à leur réseau

Faire remonter les demandes du terrain

Participer aux Open Lab

