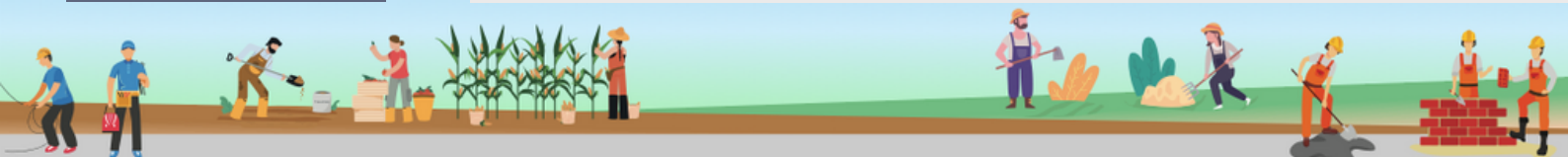


Je suis
employeur
solidaire

Mieux comprendre le service de

La Plateforme de l'inclusion

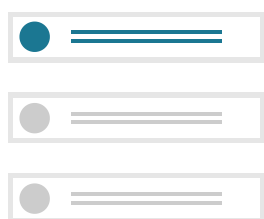
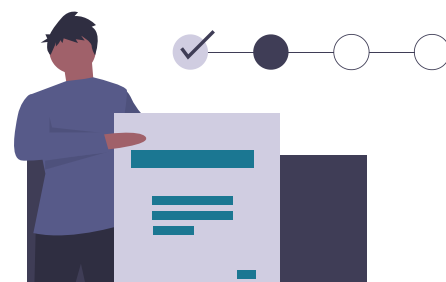


Je m'inscris sur la Plateforme

Je crée mon compte en renseignant mon SIRET

Je complète mon profil après réception de l'e-mail de confirmation

Sur "Tableau de bord", je crée mes fiches de poste



Je traite une candidature spontanée

Dans "Tableau de bord", je clique sur "Obtenir un numéro d'agrément"

Je crée le compte pour le/la candidat(e)

J'obtiens le Pass IAE (agrément) sous 6 jours en moyenne

Je peux l'embaucher sans attendre le Pass IAE si besoin

Je gère les candidatures reçues en ligne

Dans "Tableau de bord", je choisis "Répondre aux candidatures"

Je clique sur "J'étudie cette candidature" pour l'ouvrir

Je traite la candidature (à l'étude, acceptée, pour plus tard, refusée)

Je m'entretiens avec la personne et vérifie qu'elle remplit les critères d'éligibilité



J'embauche un candidat

Je valide les critères administratifs de niveau 1 ou 2

Si l'entretien avec le candidat est concluant, je clique sur "Je l'embauche"

Je valide l'embauche et je saisis les informations du contrat

Le candidat peut commencer dès le lendemain !



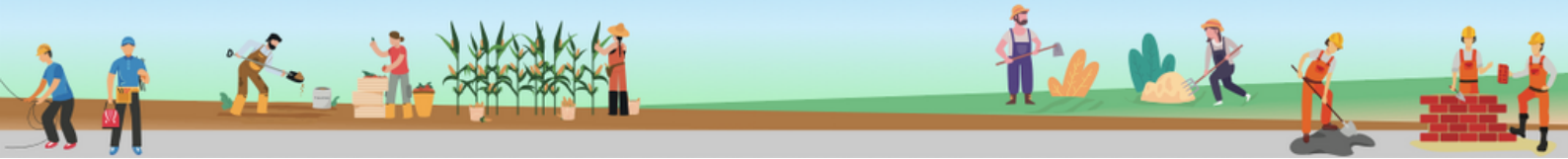
inclusion.beta.gouv.fr

Plateforme de l'inclusion

Je suis
candidat(e)

Mieux comprendre le service de

La Plateforme de l'inclusion



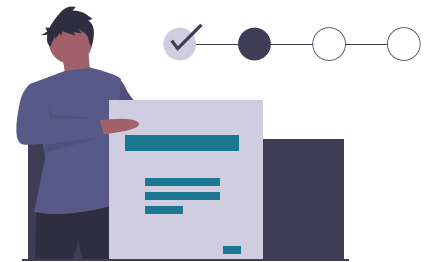
Je m'inscris sur la Plateforme

Je crée mon compte et je renseigne mes informations (nom, adresse, mail...)

Dans la barre de recherche, je trouve les employeurs en indiquant ma ville

Je sélectionne la distance pour une recherche proche de moi (5 km, 10 km...)

Et voilà, la liste des entreprises qui recrutent autour de chez moi s'affiche !



J'envoie ma candidature à un employeur

Je clique sur l'entreprise qui m'intéresse, puis sur "Postuler"

Je sélectionne le métier que je souhaite dans la liste

Je rédige maintenant le message pour l'employeur

Je n'oublie pas de cliquer sur "Envoyer", et c'est parti !

Je serai informé par mail de l'avancement de ma candidature (à l'étude, acceptée, pour plus tard, refusée)

Qui peut bénéficier d'un contrat d'insertion par l'activité ?

- Les personnes sans emploi ayant des difficultés sociales ou professionnelles (précarité, âge, santé)
- Orientées par un prescripteur vers un employeur solidaire ou recrutées directement par lui
- Remplissant 1 critère administratif de niveau 1, ou 3 critères administratifs de niveau 2

Critères administratifs de niveau 1

- Bénéficiaire du RSA (Revenu de solidarité active)
- Allocataire ASS (Allocation de solidarité spécifique)
- Allocataire AAH (Allocation aux adultes handicapés)
- DETLD (+ 24 mois de chômage)

Critères administratifs de niveau 2

- Niveau d'étude III ou infra
- Senior (+ 50 ans) ou jeunes (- 26 ans)
- Sortant de l'ASE (Aide sociale à l'enfance)
- DELD (12-24 mois de chômage)
- Travailleur en situation de handicap
- Parent isolé sur attestation CAF (Caisse d'allocation familiale)
- Personne sans hébergement ou hébergée ou ayant un parcours de rue
- Personne arrivée en France sur contrat d'intégration républicaine de -2 4 mois
- Résident ZRR (Zone de revitalisation rurale)
- Résident QPV (Quartier prioritaire de la politique de la ville)

Selon ma situation, un prescripteur habilité peut valider mon accès au contrat d'insertion même si je ne remplis pas tous les critères administratifs